

Terassenhaus Sagigass 2, 5014 Gretzenbach

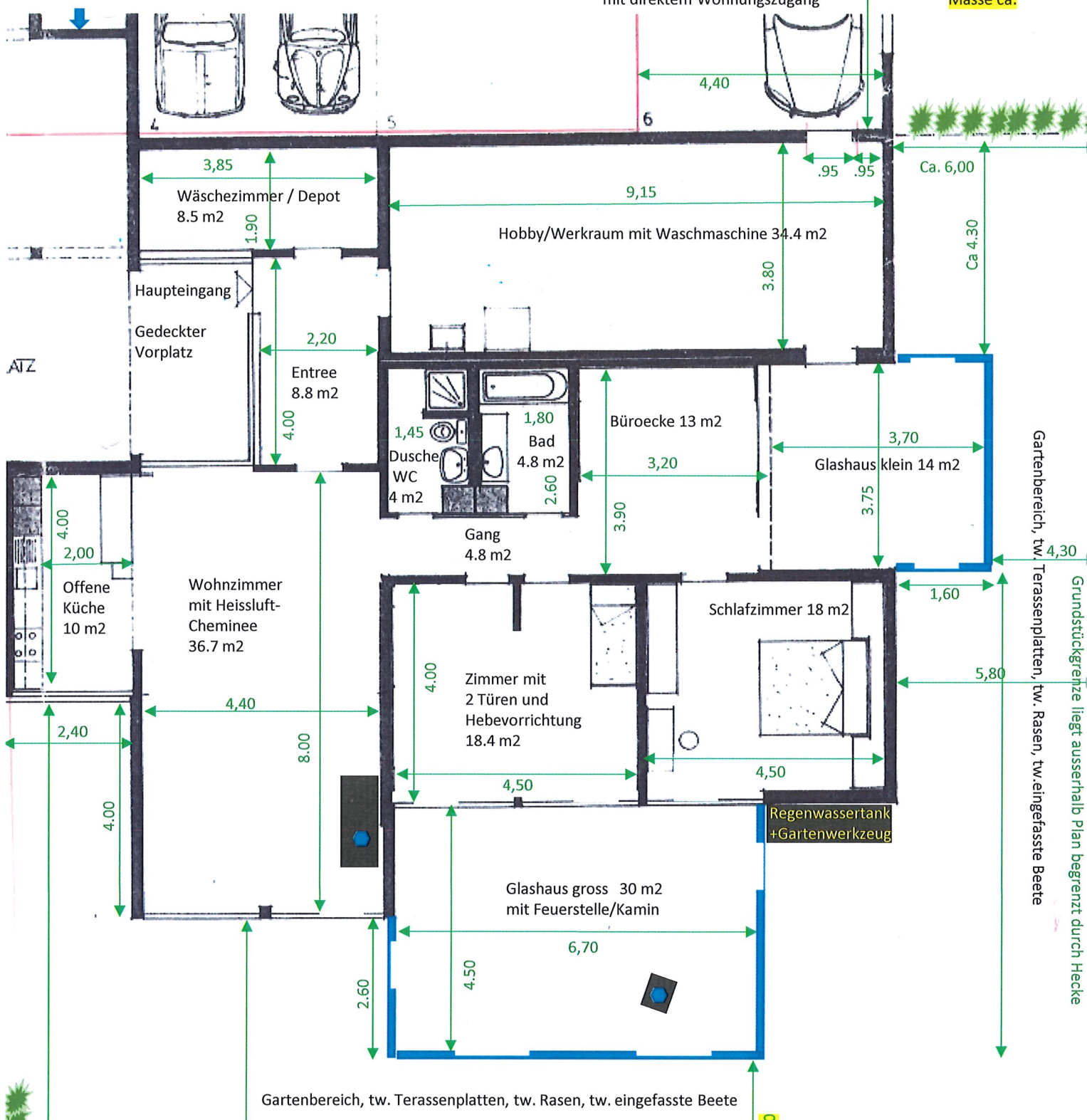
Masstab 1:100

1 von 6 Einheiten, Tiefgarage, gemeinsame Heizung, grosszügiger Garten, 2 Bäder, 2 Glashäuser, Regenwassersammelanlage für Garten, Cheminee, Kelleranteil, usw.

Kellerabteil via Einstellhalle 3,3 x 1,7 = 5.6 m²

In Einstellhalle, 2 Abstellplätze mit direktem Wohnungszugang

1x1 m 1x1 cm
Masse ca.



Flächen:

| | |
|-------------|--------------------|
| Wohnfläche | 161 m ² |
| Glashäuser | 45 m ² |
| Garten | 250 m ² |
| Keller | 5,5 m ² |
| Garagenteil | 52 m ² |

Hecke nicht vermessen, Garten ca. Masse