

Eingang Wohnhaus

Terrasse ged.
BF 38m²

Zimmer
BF 15.0m²
FF 4.9m²

WC
BF 2.3m²
FF 0.6m²

Zimmer
BF 11.1m²
FF 3.2m²

Zimmer
BF 15.0m²
FF 3.1m²

Bad
BF 7.1m²

KELLER UG

Eingang
BF 5.2m²

Gang
BF 12.3m²

Eingang
BF 4.9m²

Eingang
4.5 Zi Wohnung

Bad
BF 9.0m²

FB -0.31

Gang
BF 3.0m²

Reduit
BF 5.5m²

4 1/2 Zi

Küche/ Essen/
Wohnen
BF 43.2m²
FF 6.6m²

Zimmer
BF 14.1m²
FF 1.8m²

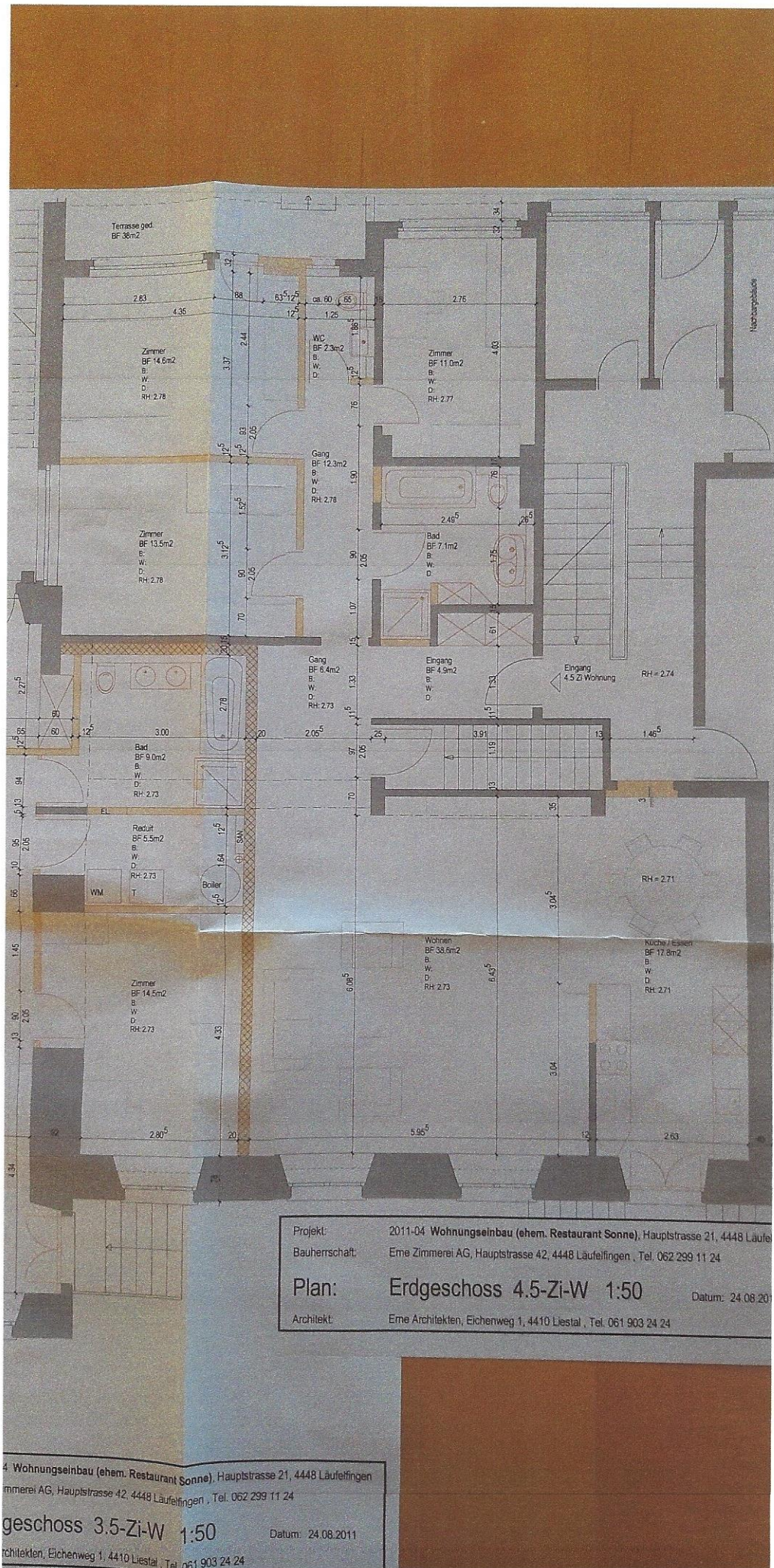
Wohnen
BF 37.7m²
FF 3.6m²

Küche/ Essen
BF 17.1m²
FF 3.0m²

TERASSE

PARKPLATZ





Projekt: 2011-04 Wohnungseinbau (ehem. Restaurant Sonne), Hauptstrasse 21, 4448 Läufelfingen
 Bauherrschaft: Erne Zimmerei AG, Hauptstrasse 42, 4448 Läufelfingen, Tel. 062 299 11 24
Plan: Erdgeschoss 4.5-Zi-W 1:50 Datum: 24.08.2011
 Architekt: Erne Architekten, Eichenweg 1, 4410 Liestal, Tel. 061 903 24 24

4 Wohnungseinbau (ehem. Restaurant Sonne), Hauptstrasse 21, 4448 Läufelfingen
 zimmerei AG, Hauptstrasse 42, 4448 Läufelfingen, Tel. 062 299 11 24
geschoos 3.5-Zi-W 1:50 Datum: 24.08.2011
 chitekten, Eichenweg 1, 4410 Liestal, Tel. 061 903 24 24