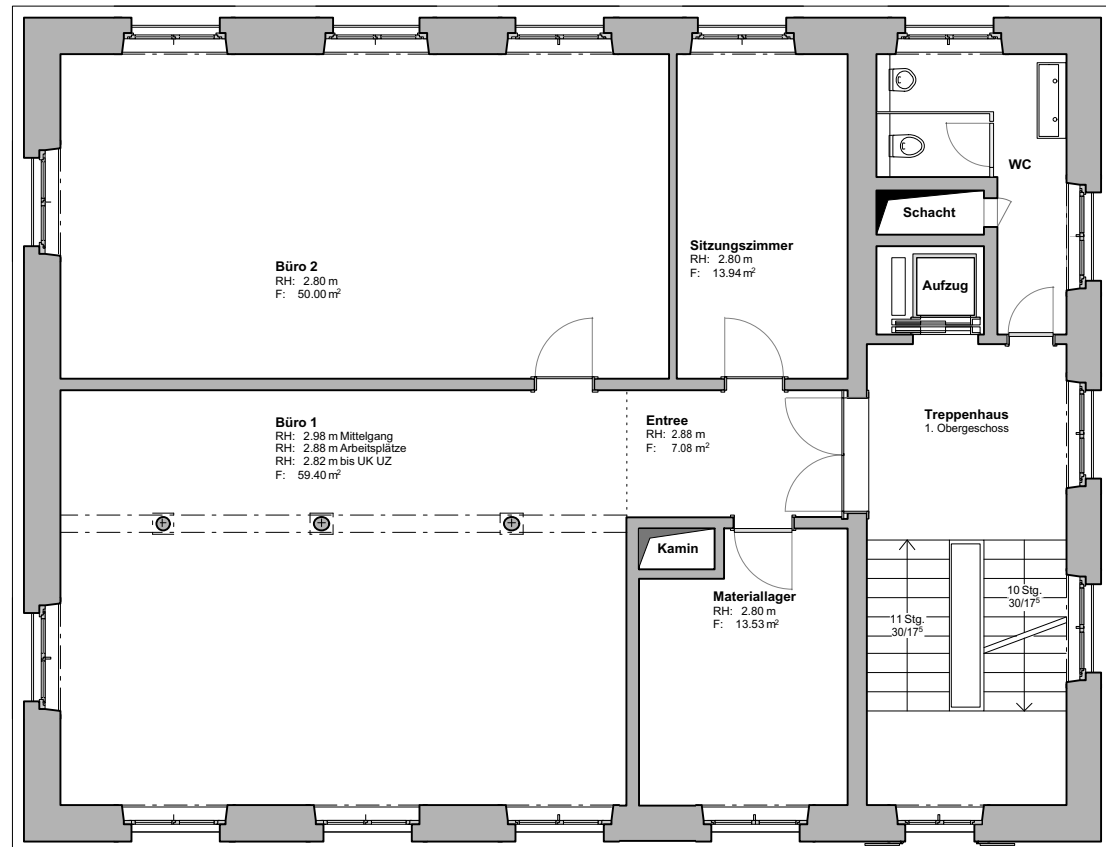
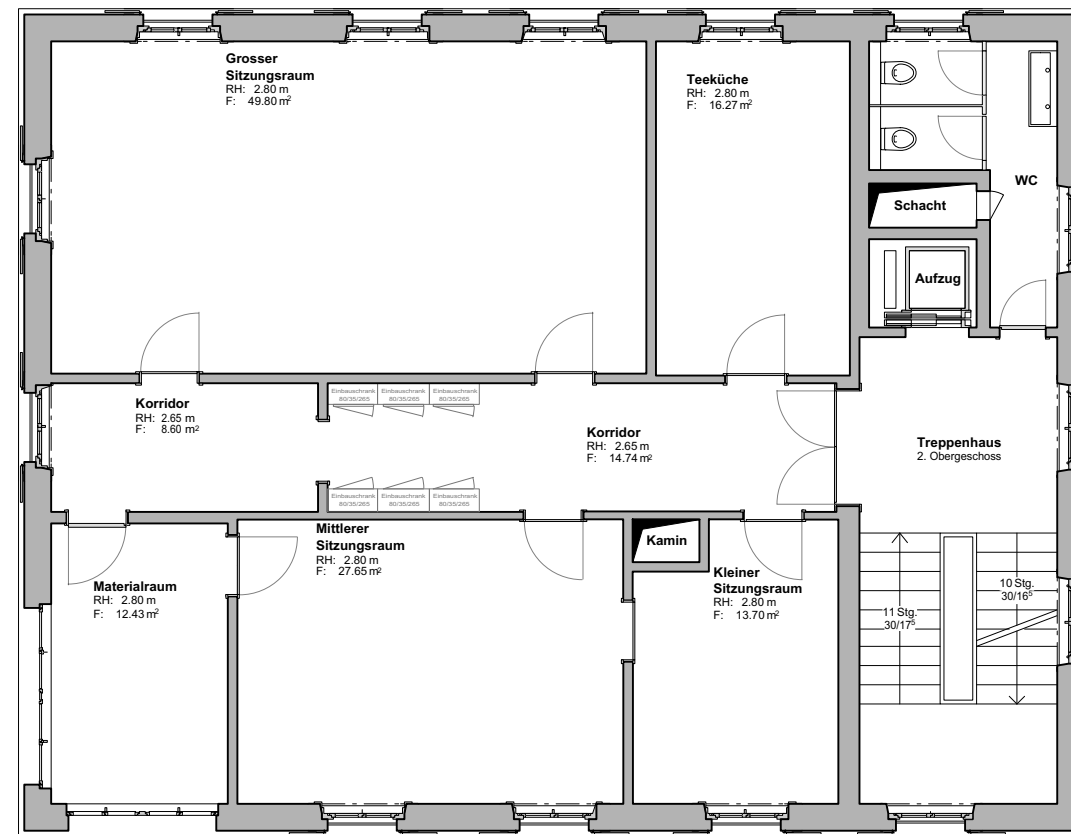


# ÜBERSICHT

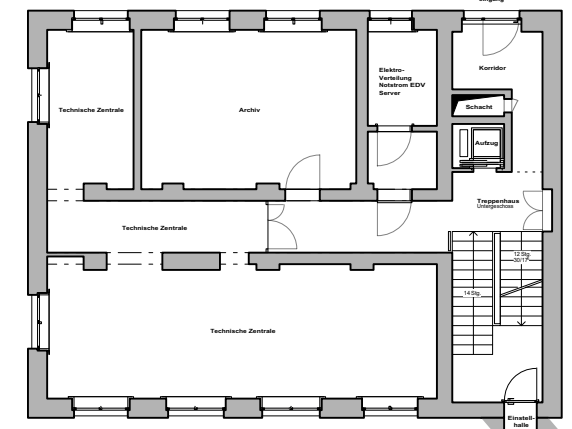
SEELANDWEG 7  
3013 BERN



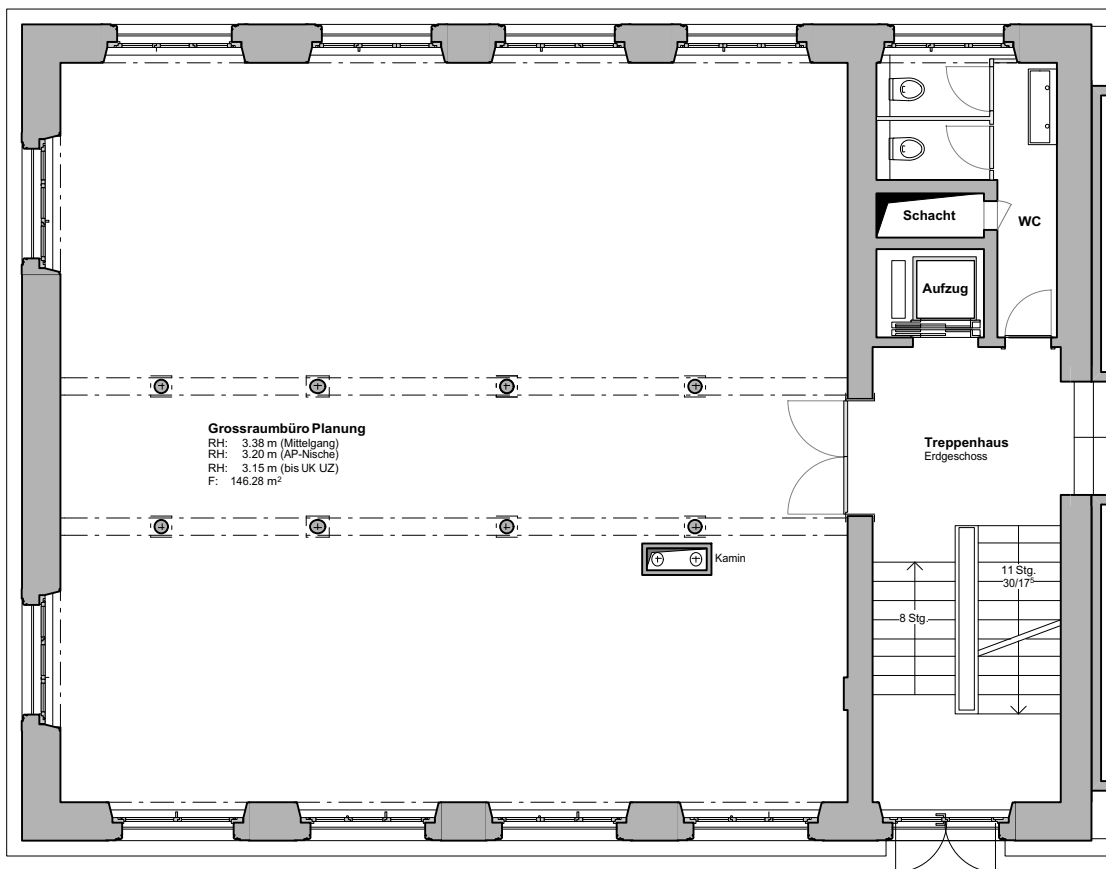
1. OG Altbau



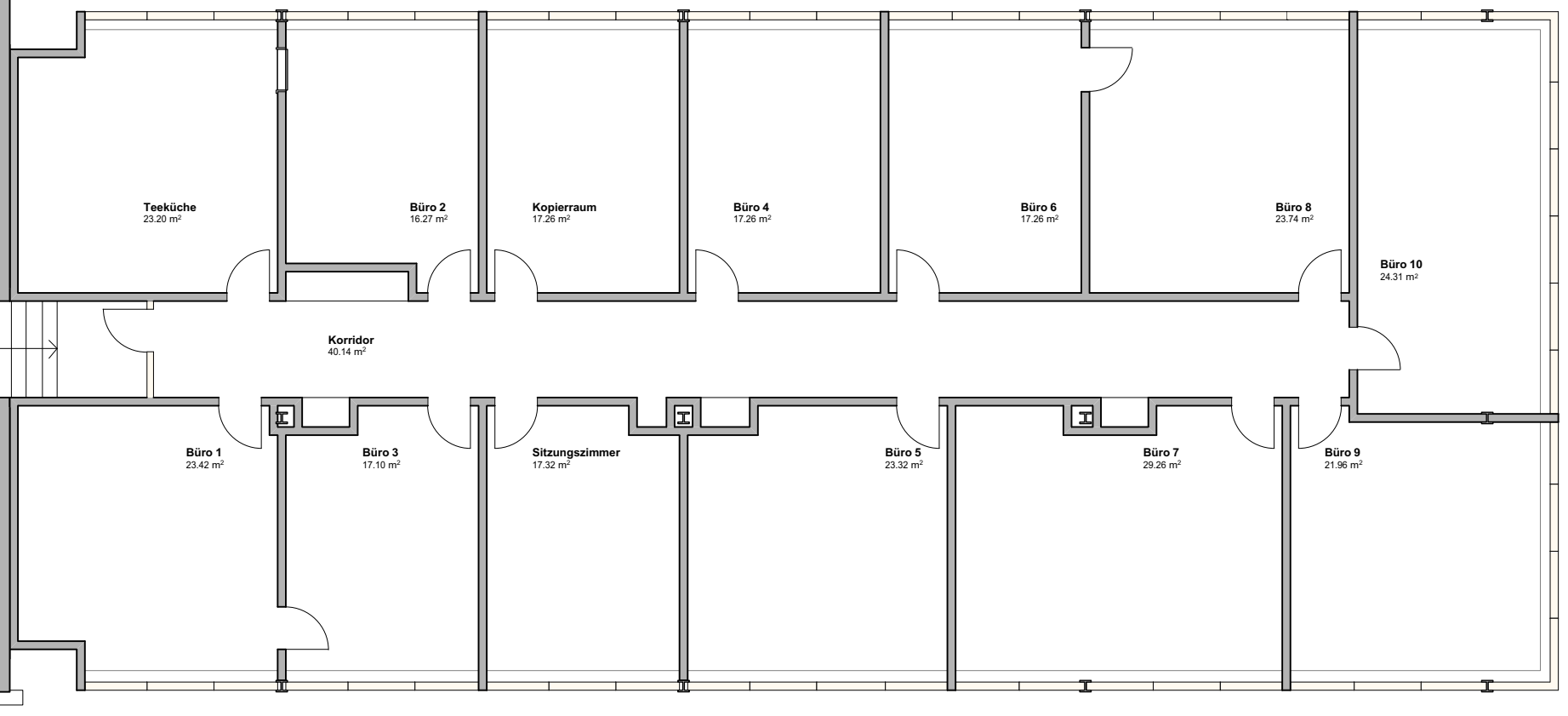
2. OG Altbau



UG Altbau 1:240



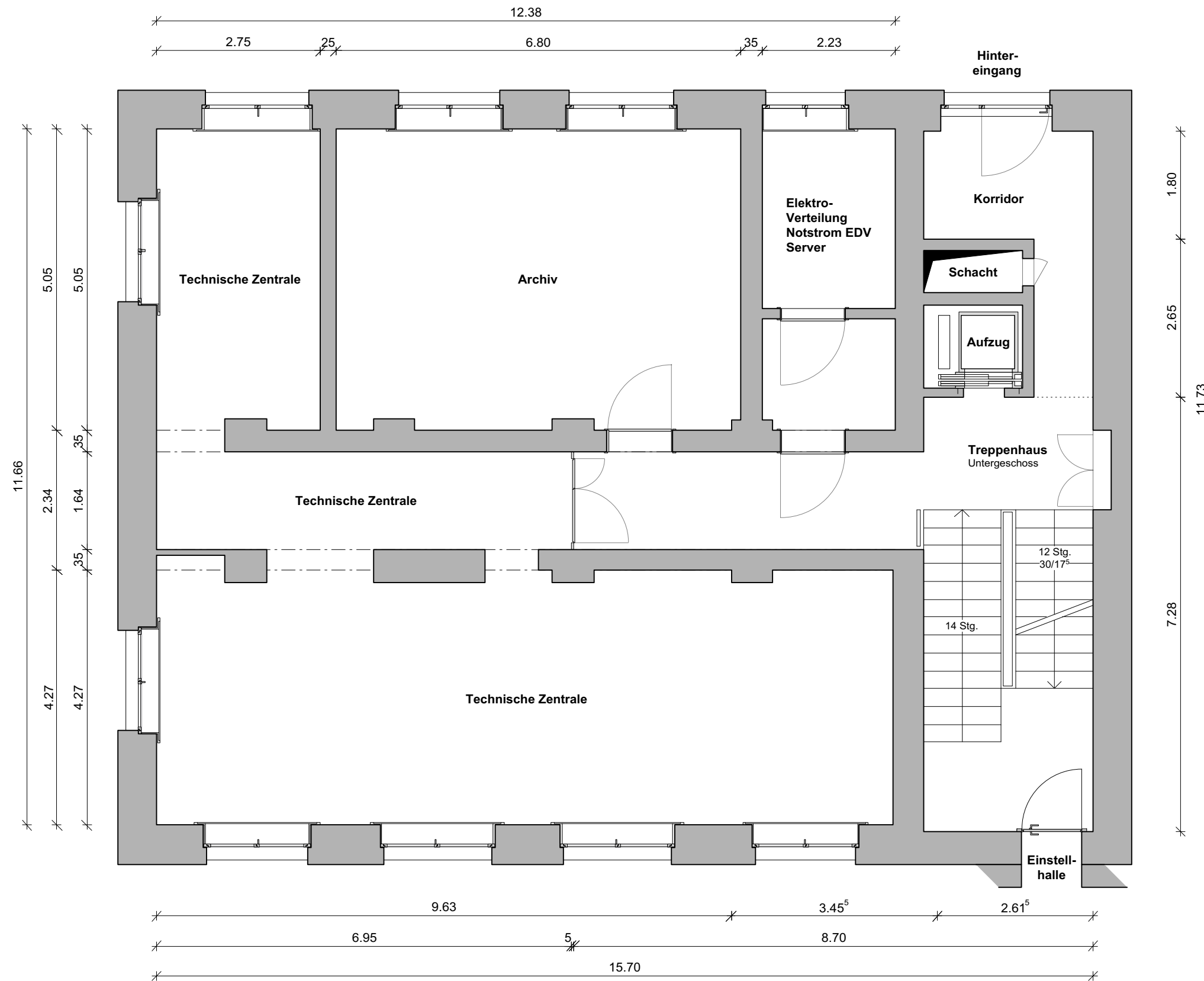
EG Altbau



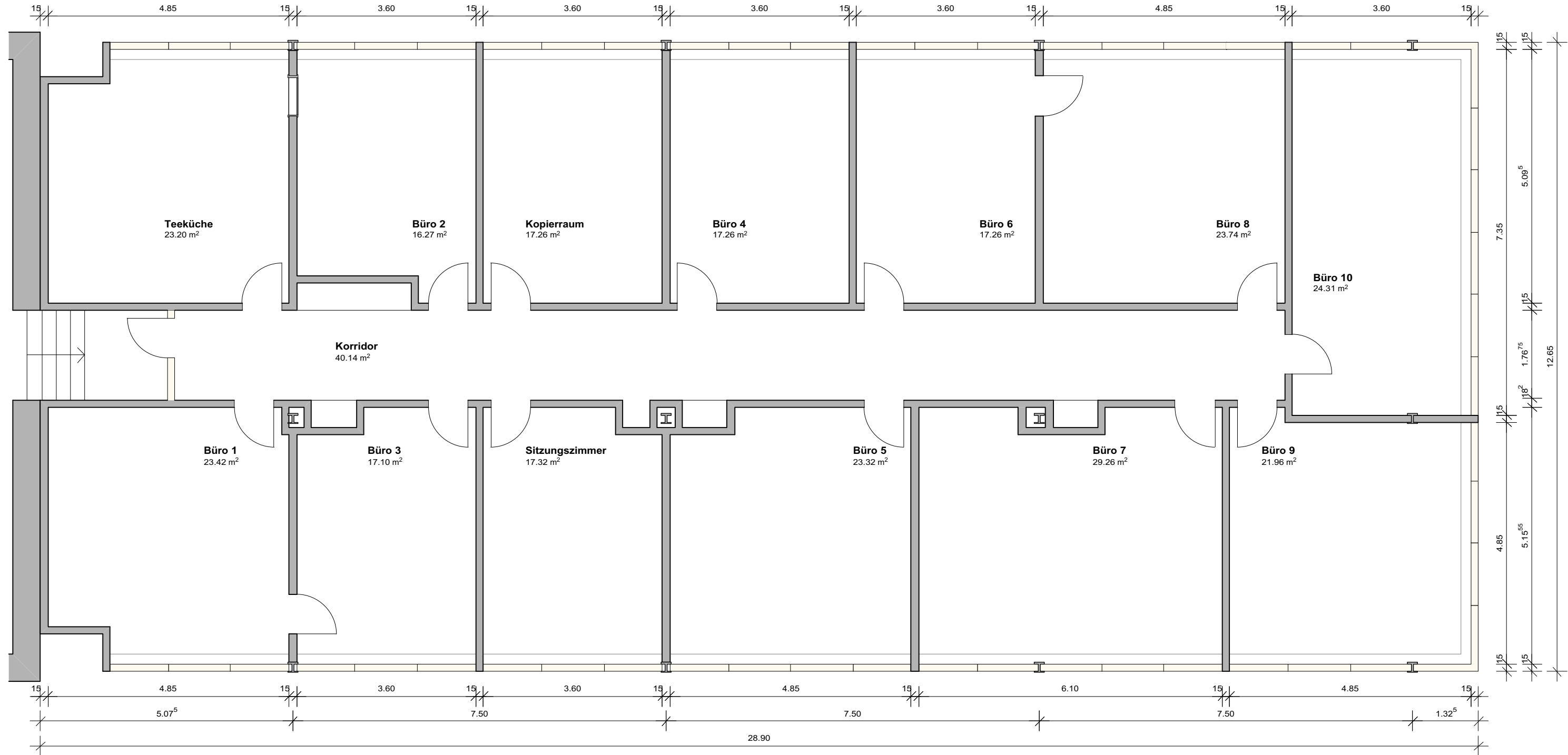
EG Anbau

# UG ALTBAU

Massaufnahme vom 20.09.2016



# EG ANBAU



## Massaufnahme

Bruttogeschossfläche, ca. 364 m<sup>2</sup>  
 Geschosshöhe, ca. 3.00 m  
 Bruttovolumen, ca. 1092 m<sup>3</sup>

Nutzfläche Büro, ca. 272 m<sup>2</sup>  
 Raumhöhe Büro im Licht 2.40 m  
 Deckenstärke mit AHD, ca. 0.60 m  
 Abhangdecke, ca. 0.25 m

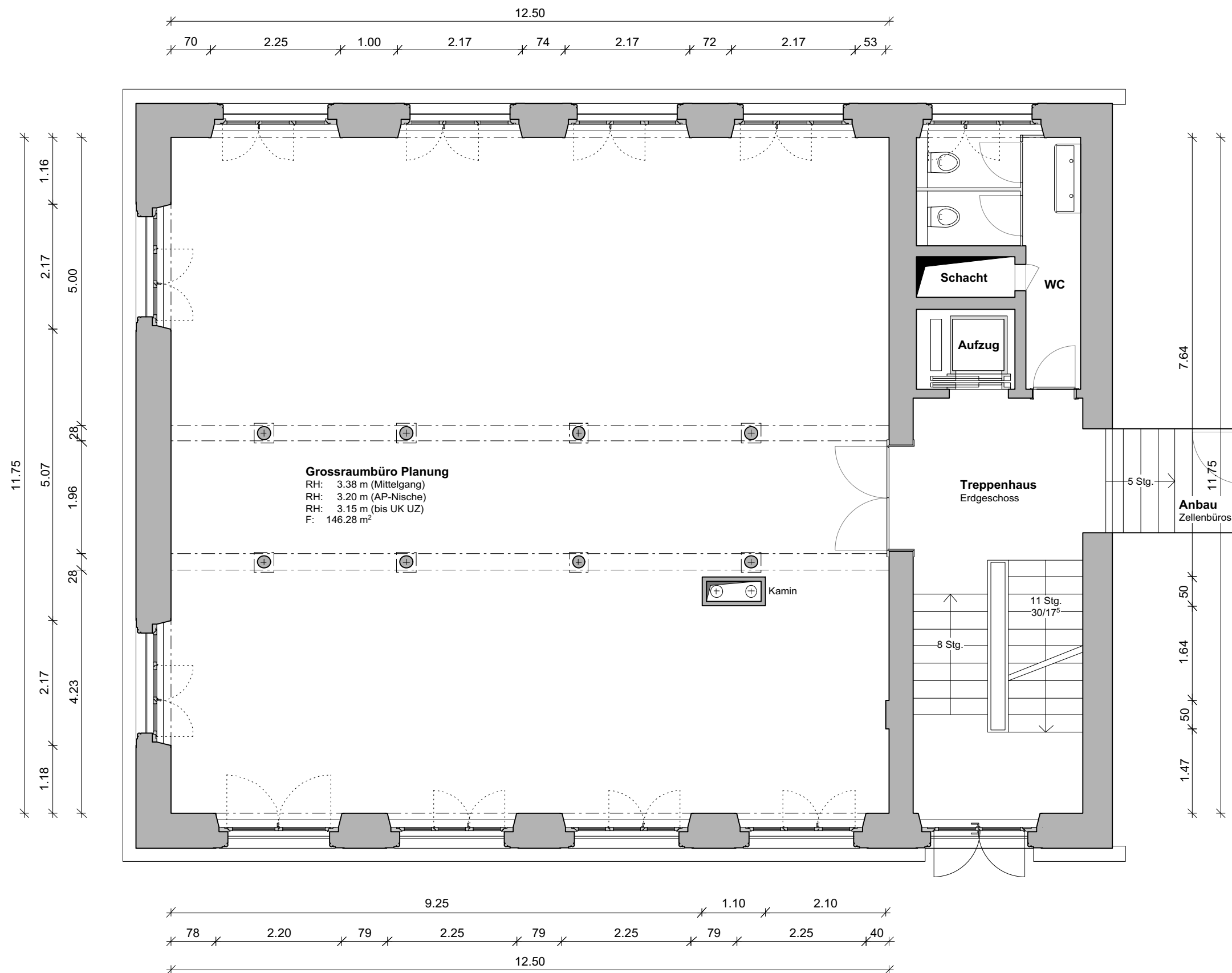
<b>ARCHIPEL</b> <small>PLANERGEMEINSCHAFT</small>	Projektnummer <b>01234</b>	Planungsphase <b>Revision</b>	Revision/ Gez. <b>22.09.2016 /tro</b>	Detailkürzel <b>EG Anbau</b>
	Bauvorhaben <b>Seelandweg 7, Anbau</b>	Planungsstatus	Erstellt/ Gez. <b>22.06.2015 /tro</b>	Plannummer <b>SLW7_Anbau_EG</b>
	Detaildossier <b>Büroerweiterung Archipel</b>	Massstab <b>1:80</b>		

# EG ALTBAU

**Raumaufteilung**  
1 Grossraumbüro 146 m<sup>2</sup>

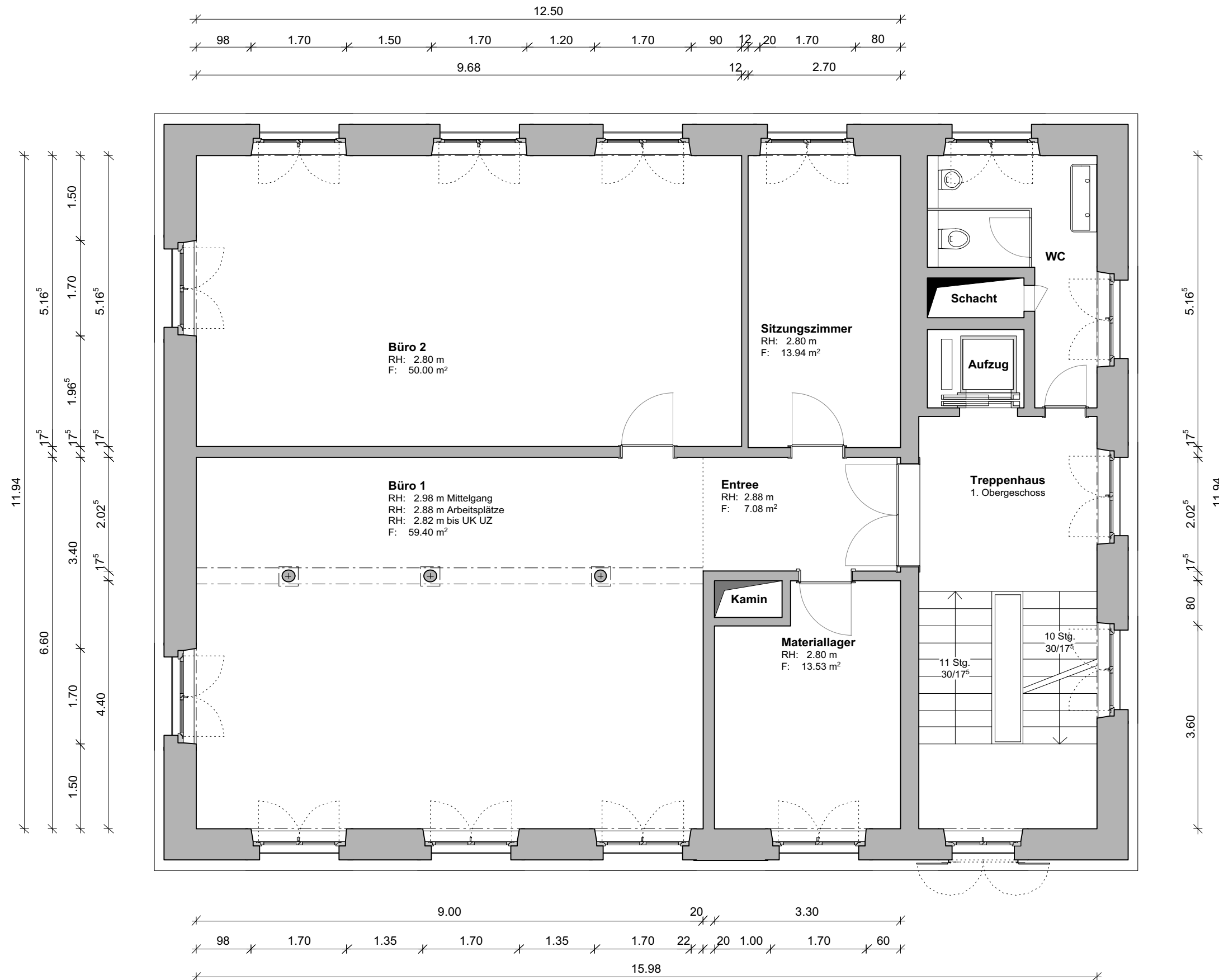
**Massaufnahme**  
vom 11.11.2015 (vor Abbruch)  
vom 05.04.2016 (nach Abbruch)  
vom 20.09.2016 (Revision)

Bruttogeschossfläche 216 m<sup>2</sup>  
Geschosshöhe 3.85 m  
Bruttovolumen 832 m<sup>3</sup>  
Hauptnutzfläche 146 m<sup>2</sup>



<b>ARCHIPEL</b> <small>PLANERGEMEINSCHAFT</small>	Projektnummer <b>01234</b>	Planungsphase <b>Revision</b>	Revision/ Gez. <b>21.09.2016 /tro</b>	Detailkürzel <b>EG Altbau</b>
	Bauvorhaben <b>Seelandweg 7, Umbau Altbau</b>	Planungsstatus	Erstellt/ Gez. <b>11.11.2015 /mmi, tro</b>	Plannummer <b>SLW7_Altbau_EG</b>
	Detaildossier <b>Büroerweiterung Archipel</b>	Massstab <b>1:75</b>		

# 1. OG ALTBAU



## Raumaufteilung

1 Büro 1	59 m <sup>2</sup>
1 Büro 2	50 m <sup>2</sup>
1 Sitzungszimmer	13 m <sup>2</sup>
1 Materiallager	14 m <sup>2</sup>

## Massaufnahme

vom 11.11.2015 (vor Abbruch)  
vom 05.04.2016 (nach Abbruch)  
vom 20.09.2016 (Revision)

Bruttogeschossfläche	216 m <sup>2</sup>
Geschosshöhe	3.50 m
Bruttovolumen	756 m <sup>3</sup>
Hauptnutzfläche	136 m <sup>2</sup>

# 2. OG ALTBAU

## Raumaufteilung

1 Sitzungsraum gross	50 m <sup>2</sup>
1 Sitzungsraum mittel	28 m <sup>2</sup>
1 Sitzungsraum klein	14 m <sup>2</sup>
1 Materialraum	12 m <sup>2</sup>
1 Teeküche	16 m <sup>2</sup>

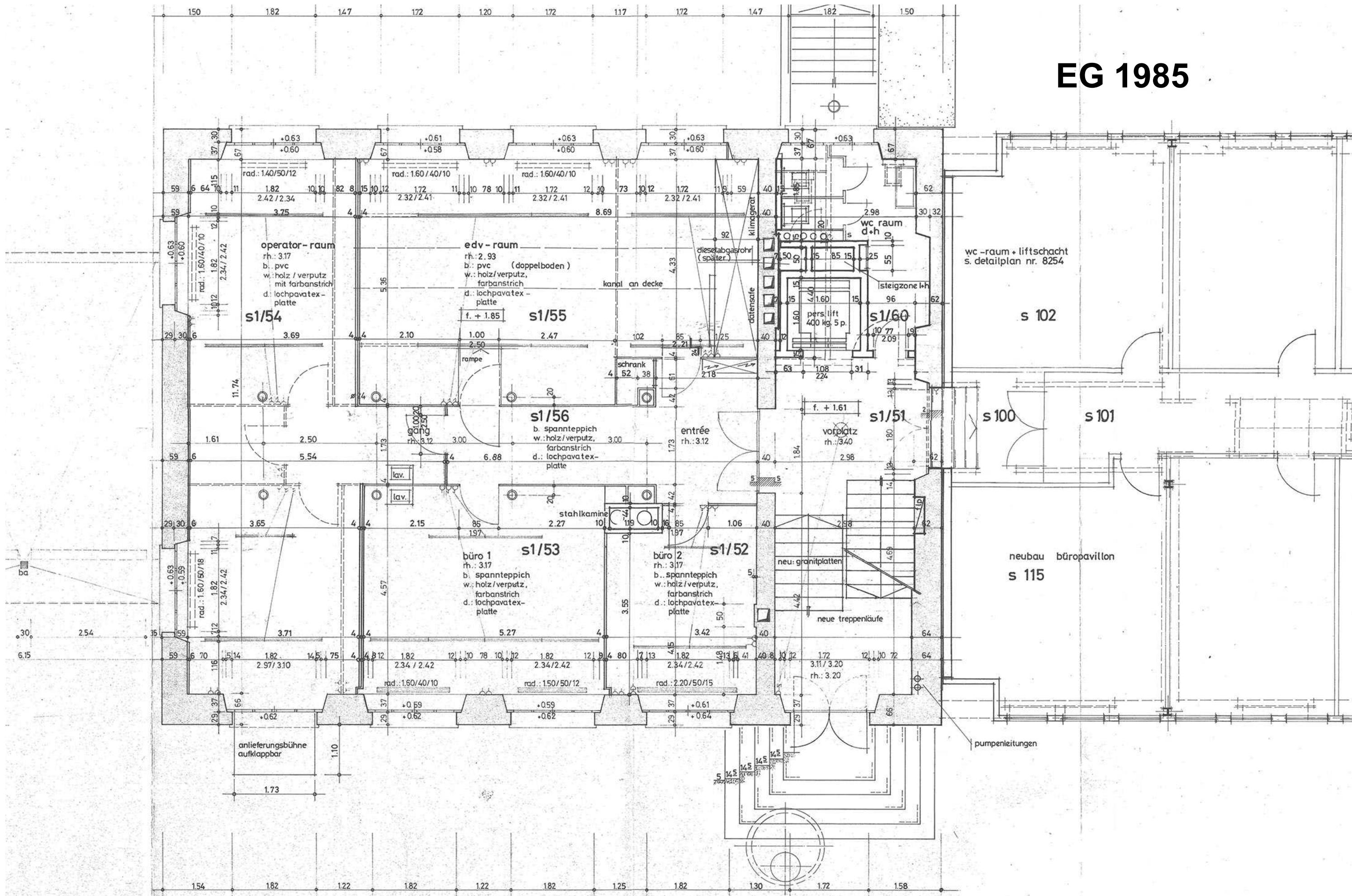
## Massaufnahme

vom 11.11.2015 (vor Abbruch)  
vom 20.09.2016 (Revision)

Bruttogeschossfläche	216 m <sup>2</sup>
Geschosshöhe	3.30 m
Bruttovolumen	712 m <sup>3</sup>
Nutzfläche Büro mit TK	120 m <sup>2</sup>



# EG 1985



<b>ARCHIPEL</b> PLANERGEMEINSCHAFT	Projektnummer <b>01234</b>	Planungsphase <b>Revision</b>	Revision/ Gez.	<b>EG Altbau 1985</b> Detailkürzel PLANNUMMER <b>SLW7_Altbau_EG_SCAN_1985</b>
	Bauvorhaben <b>Seelandweg 7, Umbau Altbau</b>	Planungsstatus	Erstellt/ Gez. <b>12.04.2016 /tro</b>	
	Detaildossier <b>Büroerweiterung Archipel</b>	Massstab <b>ca. 1:75</b>		

**BZ** betriebsgebäude berner zeitung bern  
 sezlandweg altbau  
 umbau querschnitt 1:50

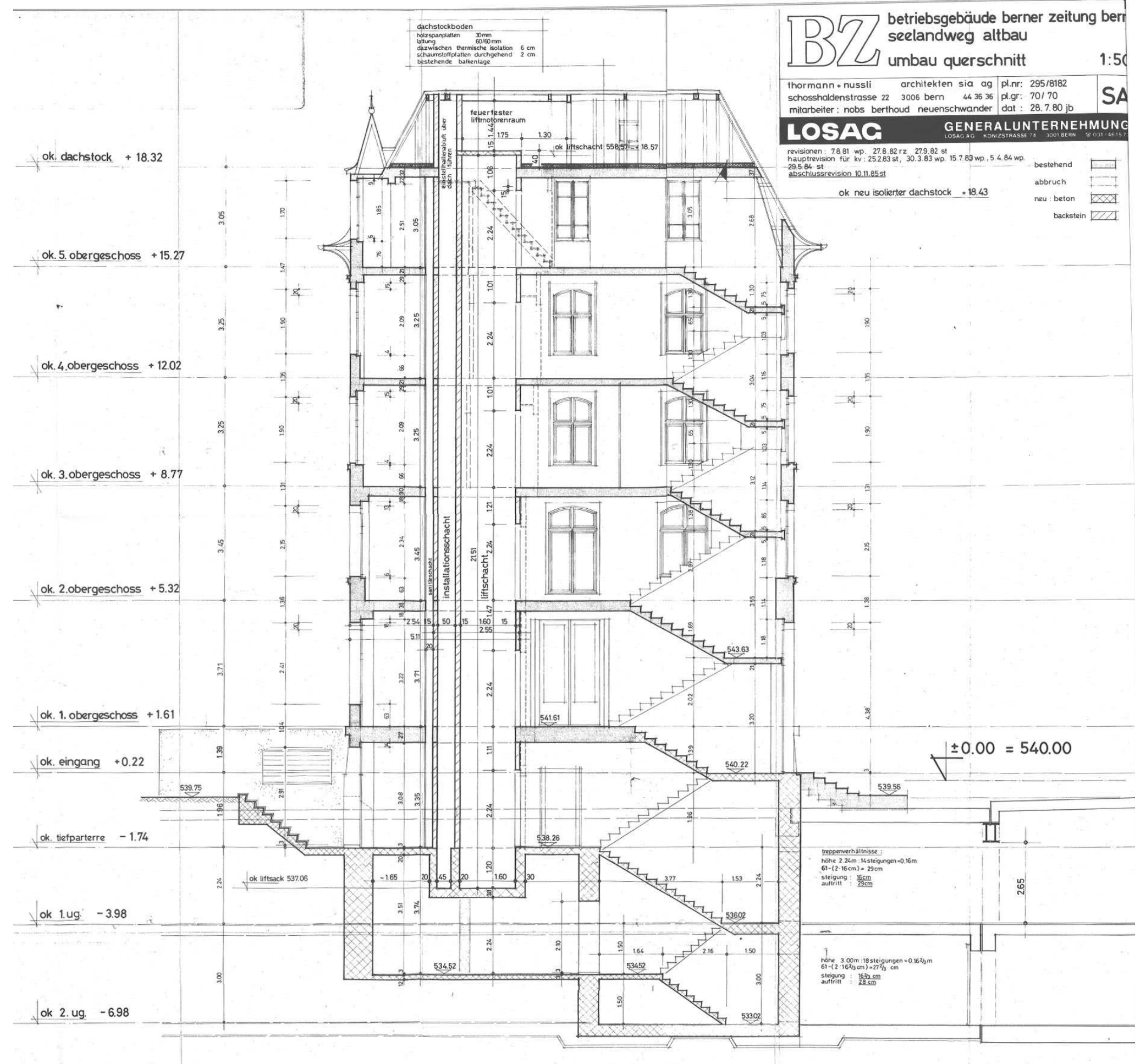
thormann + nussli architekten sia ag pl.nr: 295/8182  
 schosshaldenstrasse 22 3006 bern 44 36 36 pl.gr: 70/70  
 mitarbeiter: nobs berthoud neuenschwander dat: 28.7.80 jb

**LOSAG** GENERALUNTERNEHMUNG  
 LOSAG AG KONZSTRASSE 74 3001 BERN 011 46157

revisionen: 7.8.81 wp, 27.8.82 rz, 27.9.82 st  
 hauptrevision für kv: 25.2.83 st, 30.3.83 wp, 15.7.83 wp, 5.4.84 wp,  
 29.5.84 st  
 abschlussrevision 10.11.85 st

bestehend  
 abbruch  
 neu: beton  
 backstein

# SCHNITT 1985



<b>ARCHIPEL</b> PLANERGEMEINSCHAFT	Projektnummer <b>01234</b>	Planungsphase <b>Revision</b>	Revision/ Gez. Erstellt/ Gez. <b>12.04.2016 /tro</b>	Detailkürzel <b>SC Altbau 1985</b> Plannummer <b>SLW7_Altbau_SC_SCAN_1985</b>
	Bauvorhaben <b>Seelandweg 7, Umbau Altbau</b>	Planungsstatus		
	Detaildossier <b>Büroerweiterung Archipel</b>	Massstab <b>ca. 1:120</b>		