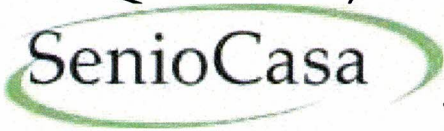


Tel. 062 956 26 50, Email admin@w-h.ch, ONr: 28929

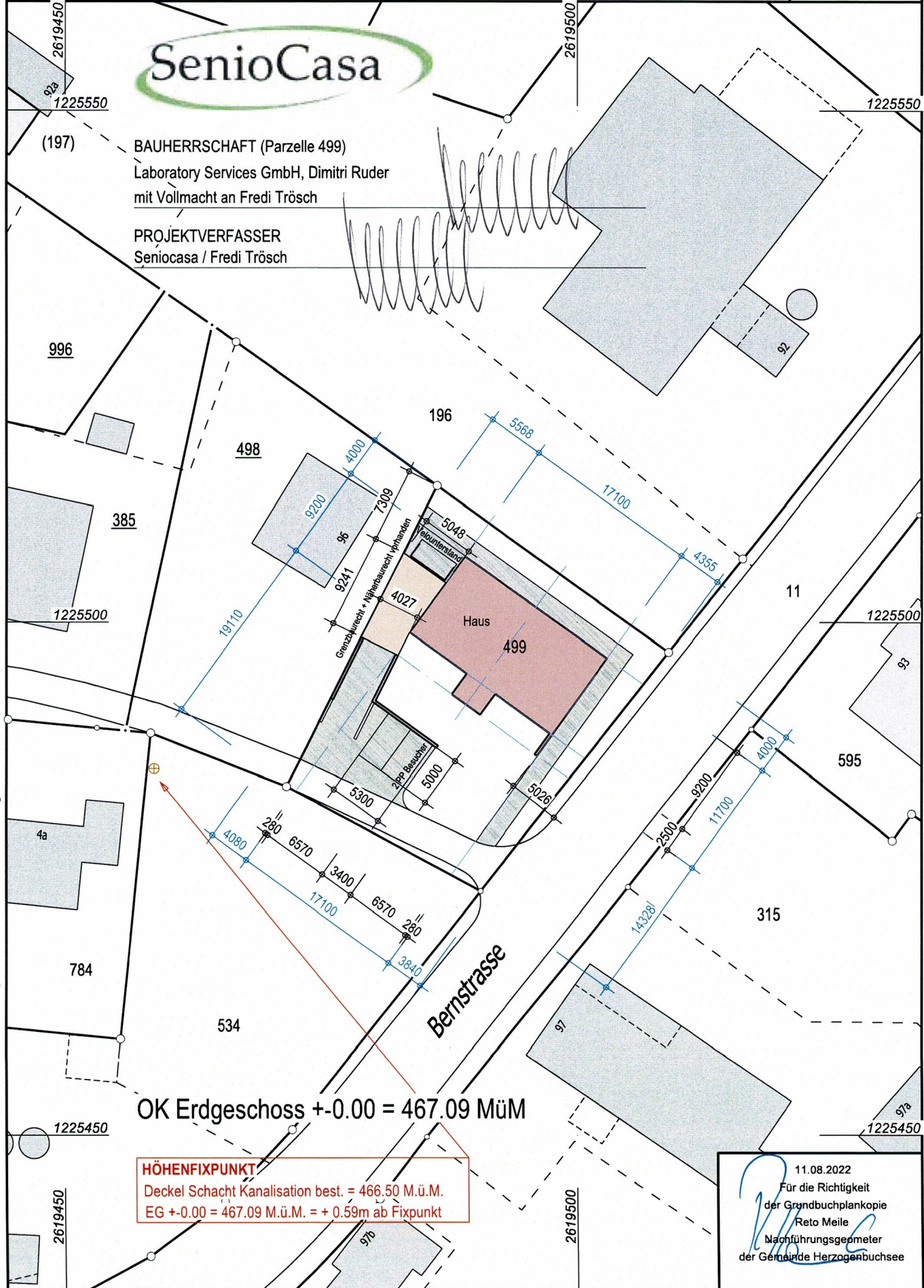
# Überönz, Gemeinde Herzogenbuchsee Massstab 1:500 Baugesuch

Grenzen zwischen Grundstücken  
mit unterstrichenen Nummern  
sind im Grundbuchplan  
provisorisch eingetragen



(197) **BAUHERRSCHAFT (Parzelle 499)**  
Laboratory Services GmbH, Dimitri Ruder  
mit Vollmacht an Fredi Trösch

**PROJEKTVERFASSER**  
Seniocasa / Fredi Trösch



OK Erdgeschoss  $+0.00 = 467.09$  MüM

**HÖHENFIXPUNKT**  
Deckel Schacht Kanalisation best. =  $466.50$  M.ü.M.  
EG  $+0.00 = 467.09$  M.ü.M. =  $+0.59$ m ab Fixpunkt

11.08.2022  
Für die Richtigkeit  
der Grundbuchplankopie  
Reto Meile  
Nachführungsgeometer  
der Gemeinde Herzogenbuchsee

W+H AG, Bitziusstrasse 15, 3360 Herzogenbuchsee, © 2018 be-geo.ch

	Größe	420/500
	Mst.	1/100
	Plan-Nr.	4188-06
	Print:	20-12-22

Trösch Baudienstleistungen GmbH, Baumgarten 19a, 3376 Graben

Revision Zwischenverfügung vom 15.12.2022



BAUHERRSCHAFT (Parzelle 499)  
 Laboratory Services GmbH, Dimitri Ruder  
 mit Vollmacht an Fredi Trösch

PROJEKTVERFASSER  
 SenioCasa / Fredi Trösch

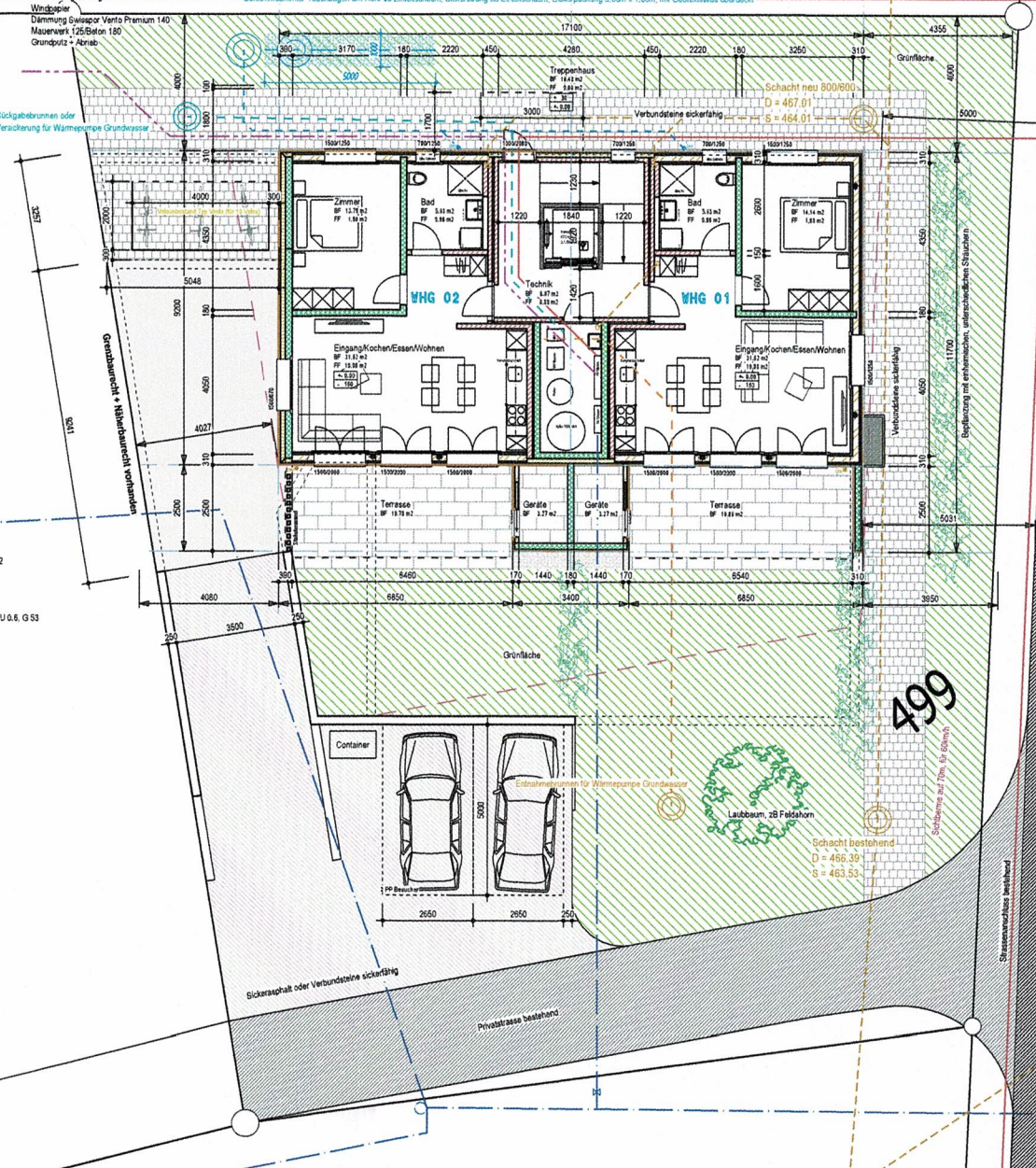
OK Erdgeschoss +0.00 = 467.09 MüM

Versickerungsanlage gemäss Bericht RISTAG vom 15.06.2022

Versickerung Typ B, Meterwasser Dach, Fläche 134.32m<sup>2</sup>  
 Schlammsummler: D 1.00m, oben Konus auf 0.60m, Tiele total 3.00m, Sandtiefe min. 1.10, Deckel beschichtet "Schlammsummler" und verschraubt  
 Einleitschacht: D 1.00m, oben Konus auf 0.60m, Tiele total 3.00m, Schlitze unten ca 1.00m hoch, Deckel beschichtet "Versickerung" und verschraubt  
 Schlammsummler Tauchbogen am Rohr zu Einleitschacht, Sicherstränge ab Einleitschacht, Sicherpackung 5.00m x 1.00m, mit Gesteinsschutt überdeckt

Schacht bestehend  
 D = 466.38  
 S = 464.11

- Aussenwand**  
 Aussenschalung Fichte 24, vorvergraut  
 Hinterlüftung/Lattung 30  
 Holzwerkplatte 80  
 Konstruktionsdämmung Saglan 200, 0.032  
 Dampfbremse  
 DWD 16  
 Lattemassivdämmung Saglan 40  
 Farnacell 15
- Innenwand**  
 Mauerwerk 125/150  
 Beton 180
- Innenwand Attika**  
 Farnacell 15  
 Konstruktionsdämmung Saglan 100  
 Farnacell 15
- Bodenaufbau EG**  
 Fertigbelag 10  
 Anhydridgebundener ULB 60  
 Bodenheizung  
 Polystyrolplatte TISE 2200  
 Polystyrolplatte F30 30  
 Beton 380  
 Unterver SW 150
- Bodenaufbau OG / Attika**  
 Fertigbelag 10  
 Anhydridgebundener ULB 60  
 Bodenheizung  
 Polystyrolplatte TISE 20  
 Polystyrolplatte F30 20  
 Betondecke 240 / Nitox 420
- Bodenaufbau Terrasse Attika**  
 Gerüstplatten keramisch 20  
 Spaltfuge 40  
 Dachplatte 2-lagig  
 Dämmung PIR 150  
 Dachplatte  
 Betondecke 240
- Dachaufbau**  
 extensive Begrünung ca 50  
 Trennlage  
 Dachplatte 2-lagig  
 Gefällebetonung PIR 60 auf 100  
 Bauzeileichtung  
 Dreischicht 42  
 Konstruktion/Dämmung 240 Saglan 0.032  
 Dampfbremse SIGA Majrex  
 Dreischicht 42
- Fenster**  
 Kunststoff Internorm KF310, Glies 3-fach U 0.6, G 53



498

499

- - - - - Dachwasserleitung/Sickerleitung DN 125, Gefälle min. 1.0%, in Versickerungsanlage Typ B, gemäss Bericht RISTAG
- - - - - Kanalisation DN 125, Gefälle min. 2.0%, Anschluss an Schacht bestehend, Schacht Ecke Nordost neu
- - - - - Wasser PE DN 40 PN16, Hauseinführung / Anschlusspunkt nach Angabe Brunnenmeister (Leitung verlegen)
- - - - - Elektro PE 80, Hauseinführung durch Decke über UG, Anschlusspunkt Angabe von Onyx/BKW
- - - - - SWISSCOM K55, Hauseinführung durch Decke über UG, Anschlusspunkt Angabe Swisscom

Schacht bestehend  
 D = 466.09  
 S = 462.55

	Größe: A3
	Mst: 1/100
	Plan-Nr: 4186-05
	Print: 20-12-22 wzk
Trösch Baudienstleistungen GmbH, Baumgarten 19a, 3376 Graben	

Revision Zwischenverfügung vom 15.12.2022



BAUHERRSCHAFT (Parzelle 499)  
Laboratory Services GmbH, Dimitri Ruder  
mit Vollmacht an Fredi Trösch

PROJEKTVERFASSER  
SenioCasa / Fredi Trösch

OK Erdgeschoss +0.00 = 467.09 MÜM

**Aussenwand**  
Aussenschalung Fichte 24, vorvergraut  
Hinterlüftung/Lattung 30  
Hitzewerplatte 90  
Kernwulst-Isolation Saglan 200, 0.032  
Dampfbremse  
DWD 16  
Lattenrost-Isolation Saglan 40  
FerraCell 15

**Aussenwand Treppenhause**  
Aussenschalung Fichte 24, vorvergraut  
Hinterlüftung/Lattung 30  
Wandpapier  
Dämmung Gipsper Vento Premium 140  
Mauerwerk 125  
Grundputz + Abrieb

**Innenwand**  
Mauerwerk 125/150  
Beton 180

**Innenwand Attika**  
FerraCell 15  
Kernwulst-Isolation Saglan 100  
FerraCell 15

**Bodenaufbau EG**  
Fertigbelag 10  
Anhydridbündener ULB 60  
Bodenheizung  
Polystyrolplatte TISE 22/20  
Polystyrolplatte F30 30  
Absdichtung Dachpappe  
Beton 250  
Dämmung Misaopor 300

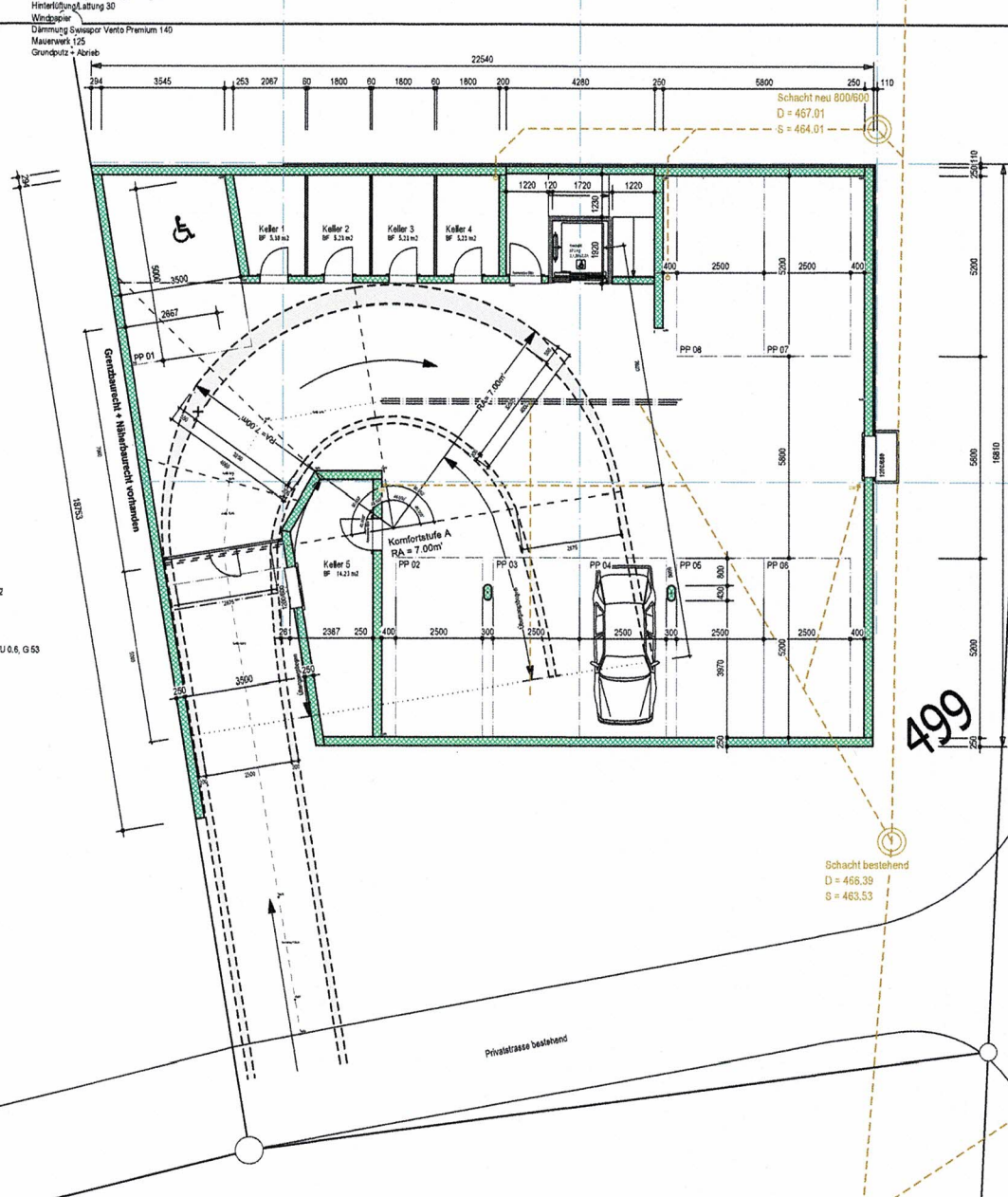
**Bodenaufbau OG / Attika**  
Fertigbelag 10  
Anhydridbündener ULB 60  
Bodenheizung  
Polystyrolplatte TISE 20  
Polystyrolplatte F30 20  
Betonplatte 240 / Attika 420

**Bodenaufbau Terrasse Attika**  
Gartenschichten keramisch 20  
Splittbett 40  
Dachpappe 2-lagig  
Dämmung PIR 150  
Dachpappe  
Betonplatte 240

**Dachaufbau**  
extensive Begrünung ca 50  
Trennlage

Dachpappe 2-lagig  
Gefälledämmung PIR 60 auf 100  
Bauteilabdichtung  
Dreischicht 42  
Konstruktion/Dämmung 240 Saglan 0.032  
Dampfbremse SIGA Maxx  
Dreischicht 42

**Fenster**  
Kunststoff Internorm KF310, Glas 3-fach U 0,6, G 53



Schacht bestehend  
D = 466.38  
S = 464.11

Schacht neu 800/600  
D = 467.01  
S = 464.01

Schacht bestehend  
D = 466.39  
S = 463.53

Schacht bestehend  
D = 466.09  
S = 462.55

- - - - - Dachwasserleitung/Sickerleitung DN 125, Gefälle min. 1.0%, in Schlammstammler mit Sickerstrang
- - - - - Kanalisation DN 125, Gefälle min. 2.0%, Anschluss an Schacht bestehend
- - - - - Wasser PE DN 40 PN16, Hauseinführung / Anschlusspunkt nach Angabe Brunnenmeister (Leitung verlegen)
- - - - - Elektro PE 80, Hauseinführung durch Decke über UG, Anschlusspunkt Angabe von Onyx/BKW
- - - - - SWISSCOM K55, Hauseinführung durch Decke über UG, Anschlusspunkt Angabe Swisscom

	Größe: 420/500
	Met: 1/100
	Plan-Nr: 4188-07
	Print: 20-12-22

Revision Zwischenverfügung vom 15.12.2022



BAUHERRSCHAFT (Parzelle 499)  
 Laboratory Services GmbH, Dimitri Ruder  
 mit Vollmacht an Fredi Trösch

PROJEKTVERFASSTER  
 SenioCasa / Fredi Trösch

OK Erdgeschoss +0.00 = 467.09 MüM

**Außenwand**  
 Außenschalung Fichte 24, vorvergraut  
 Hinterlüftung/Lattung 30  
 Holzfaserplatte 60  
 Konstruktion/Isolation Saglan 200, 0.032  
 Dampfsperre  
 DWD 16  
 Latierrost/Isolation Saglan 40  
 Fermacell 15

**Außenwand Treppenhau/EG West**  
 Außenschalung Fichte 24, vorvergraut  
 Hinterlüftung/Lattung 30  
 Windpfeiler  
 Dämmung Swisspor Vento Premium 140  
 Mauerwerk 125/Beton 180  
 Grundputz + Abrieb

**Innenwand**  
 Mauerwerk 125/150  
 Beton 180

**Innenwand Attika**  
 Fermacell 15  
 Konstruktion/Isolation Saglan 100  
 Fermacell 15

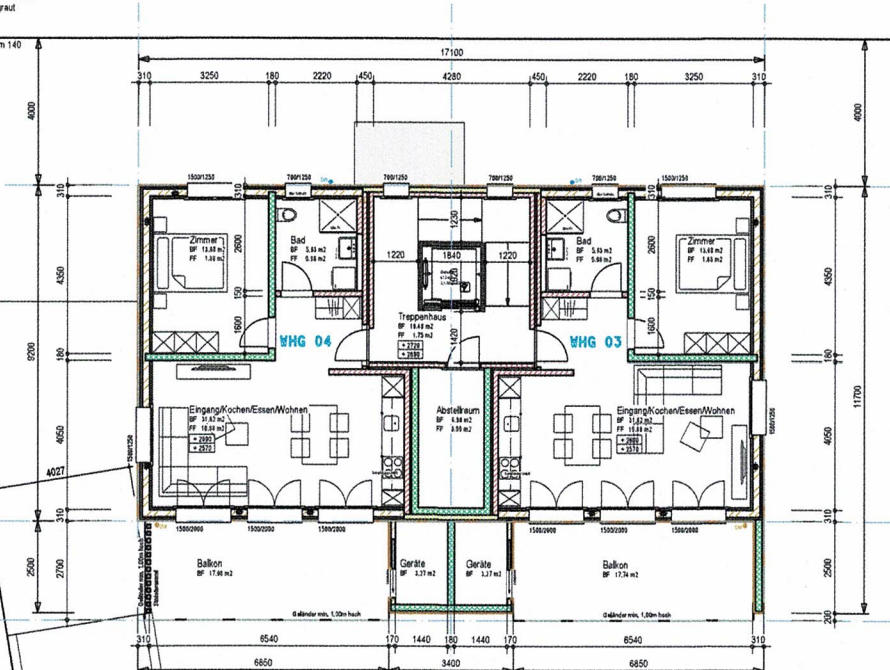
**Bodenaufbau EG**  
 Fertigbelag 10  
 Anhydritgebundener ULB 60  
 Bodenheizung  
 Polystyrolplatte T/SE 22/20  
 Polystyrolplatte F30 30  
 Beton 380  
 Unter SW 150

**Bodenaufbau OG / Attika**  
 Fertigbelag 10  
 Anhydritgebundener ULB 60  
 Bodenheizung  
 Polystyrolplatte T/SE 20  
 Polystyrolplatte F30 20  
 Betondecke 240 / Attika 420

**Bodenaufbau Terrasse Attika**  
 Gartenplatten keramisch 20  
 Splittbett 40  
 Dachplatte 2-lagig  
 Dämmung PIR 160  
 Dachplatte  
 Betondecke 240

**Dachaufbau**  
 extensive Begrünung ca 50  
 Trennlage  
 Dachplatte 2-lagig  
 Gefälle/dämmung PIR 60 auf 100  
 Bauzweischichtung  
 Dreischicht 42

**Fenster**  
 Kunststoff Internorm KF310, Glas 3-fach U 0,6, G 53



Grundriss Obergeschoss

498

499

Mst 1/100

	Grösse: 420/500
	Mst: 1/100
	Plan-Nr: 4185-08
	Print: 20-12-22 wzk
Trösch Baudienstleistungen GmbH, Baumgarten 19a, 3376 Graben	

Revision Zwischenverfügung vom 15.12.2022

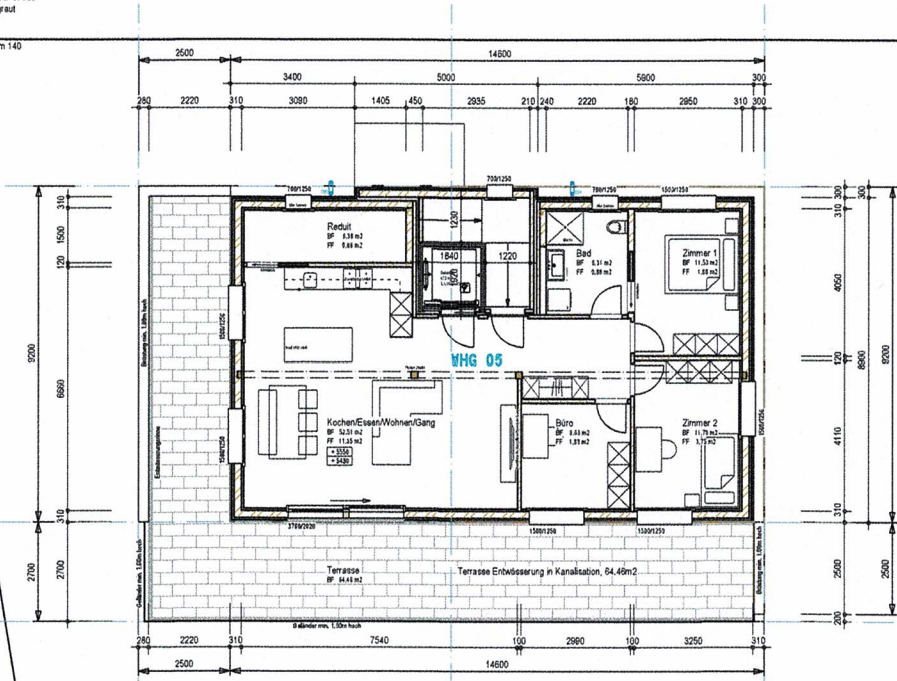


BAUHERSCHAFT (Parzelle 499)  
Laboratory Services GmbH, Dimitri Ruder  
mit Vollmacht an Fredi Trösch

PROJEKTVERFASSER  
Seniocasa / Fredi Trösch

OK Erdgeschoss +0.00 = 467.09 MuM

- Aussenwand**  
Aussenschalung Fichte 24, vorvergraut  
Hinterlüftung/Lattung 30  
Holzbohleplatte 60  
Konstruktion/Isolation Saglen 200, 0.032  
Dampfbremse  
DWD 16  
Lattenrost/Isolation Saglen 40  
Fermacell 15
- Innenwand**  
Mauwerk 125/150  
Beton 180
- Innenwand Attika**  
Fermacell 15  
Konstruktion/Isolation Saglen 100  
Fermacell 15
- Bodenaufbau EG**  
Fertigbelag 10  
Anthyphylgebundener ULB 60  
Bodenheizung  
Polystyrolplatte TISE 22/20  
Polystyrolplatte F30 30  
Beton 380  
Uniflex SW 150
- Bodenaufbau OG / Attika**  
Fertigbelag 10  
Anthyphylgebundener ULB 60  
Bodenheizung  
Polystyrolplatte TISE 20  
Polystyrolplatte F30 20  
Betondecke 240 / Attika 420
- Bodenaufbau Terrasse Attika**  
Gartengitter keramisch 20  
Splittbett 40  
Dachplatte 2-lagig  
Dämmung PIR 150  
Dachplatte  
Betondecke 240
- Dachaufbau**  
extensive Begrünung ca 60  
Trennlage  
Dachplatte 2-lagig  
Gefälldämmung PIR 60 auf 100  
Begrünlungsschicht  
Dreischicht 42  
Konstruktion/Dämmung 240 Saglen 0.032  
Dampfbremse SIGA Majrex  
Dreischicht 42
- Fenster**  
Kunststoff Internorm KF310, Glas 3-fach U 0.6, G 53



498

499

	Größe: A3
	Mst: 1/100
	Plan-Nr: 4186-01
	Dat: 20-12-22
Trösch Baudienstleistungen GmbH, Baumgarten 19a, 3376 Graben	

Revision Zwischenverfügung vom 15.12.2022

BAUHERRSCHAFT (Parzelle 499)  
 Laboratory Services GmbH, Dimitri Ruder  
 mit Vollmacht an Fredi Trösch

PROJEKTVERFASSER  
 Seniocasa / Fredi Trösch

OK Erdgeschoss +0.00 = 467.09 MüM

- Aussenwand**  
 Aussenwandschicht Fichte 24, vorvergraut  
 Hinterlüftung/Lattung 30  
 Holzfaserplatte 60  
 Konstruktion/Isolation Saglan 200, 0.032  
 Dampfbremse  
 DWD 16  
 Latten-/Isolation Saglan 40  
 Farnocell 15
- Innenwand**  
 Mauerwerk 125/150  
 Beton 180
- Innenwand Attika**  
 Farnocell 15  
 Konstruktion/Isolation Saglan 100  
 Farnocell 15
- Bodenaufbau EG**  
 Fertigbelag 10  
 Anhydritgebundener ULB 60  
 Bodenheizung  
 Polystyrolplatte TASE 22/20  
 Polystyrolplatte F30 30  
 Beton 360  
 Unter SW 150
- Bodenaufbau OG / Attika**  
 Fertigbelag 10  
 Anhydritgebundener ULB 60  
 Bodenheizung  
 Polystyrolplatte TASE 20  
 Polystyrolplatte F30 20  
 Betondecke 240 / Attika 420
- Bodenaufbau Terrasse Attika**  
 Garterplatten keramisch 20  
 Splittbett 40  
 Dachpappe 2-lagig  
 Dämmung PIR 160  
 Dachpappe  
 Betondecke 240
- Dachaufbau**  
 extensive Begrünung ca 50  
 Trennlage  
 Dachpappe 2-lagig  
 Gefälleabdämmung PIR 60 auf 100  
 Barriereabdichtung  
 Dreischicht 42  
 Konstruktion/Dämmung 240 Saglan 0.032  
 Dampfbremse SIGA Majrex  
 Dreischicht 42
- Fenster**  
 Kunststoff Internorm KF310, Glas 3-fach U 0,6, G 63

