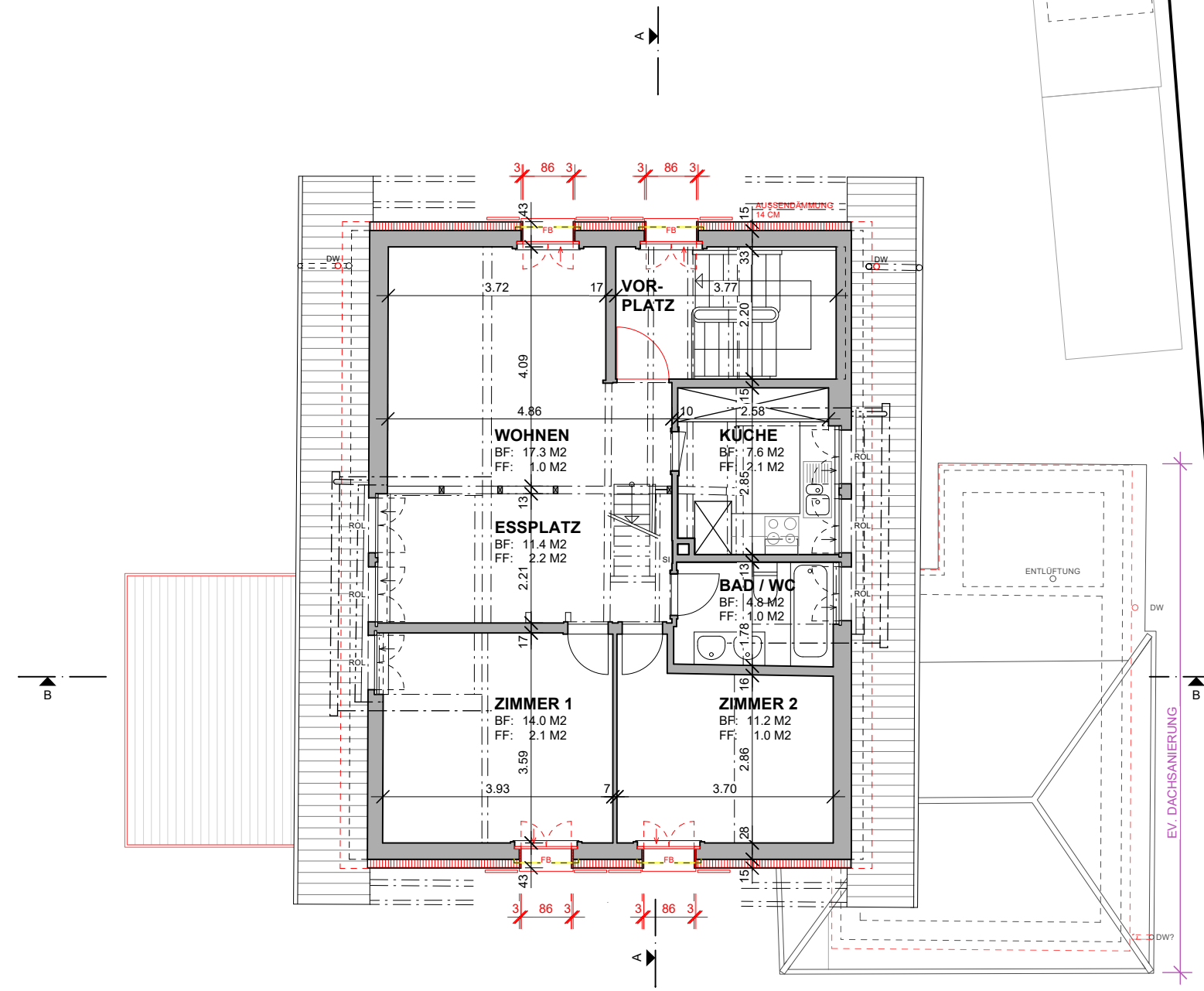
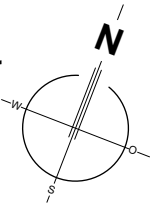


OK F.B. EINGANG EG = ±0.00 = 432.77 M.Ü.M.

- BESTAND
- NEU
- ABBRUCH

REVISIONSPLAN

- MFB METALLFENSTERBANK
- FB ISOL. GLASFASERBETON-BANK
- ROL ROLLADEN
- MG MÜCKENGITTER
- DFF DACHFLÄCHENFENSTER
- DW DACHWASSER
- WM / TU WASCHMASCHINE / TUMBLER
- WP WÄRMEPUMPE
- B WARMWASSERBOILER
- SP SPEICHER



GRUNDRISS 2. DACHGESCHOSS

OK F.B. EINGANG EG = ±0.00 = 432.77 M.Ü.M.

-  BESTAND
-  NEU
-  ABBRUCH

REVISIONSPLAN

- MFB METALLFENSTERBANK
- FB ISOL. GLASFASERBETON-BANK
- ROL ROLLADEN
- MG MÜCKENGITTER
- DFF DACHFLÄCHENFENSTER
- DW DACHWASSER
- WM / TU WASCHMASCHINE / TUMBLER
- WP WÄRMEPUMPE
- B WARMWASSERBOILER
- SP SPEICHER

MST.: 1:100
GEZ.: 08.01.2026
REV.: 07.01.2026
GEZ.: RS, DG
PROJ.:

BÖNZLI + PARTNER AG
Architektur | Bauconsulting | Raumplanung
Tel. 031 755 72 92 | info@boenzli-architekten.ch
Moosgasse 34 | Postfach | CH-3210 Kerzers

