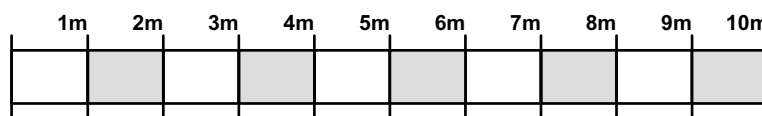
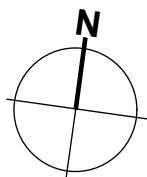
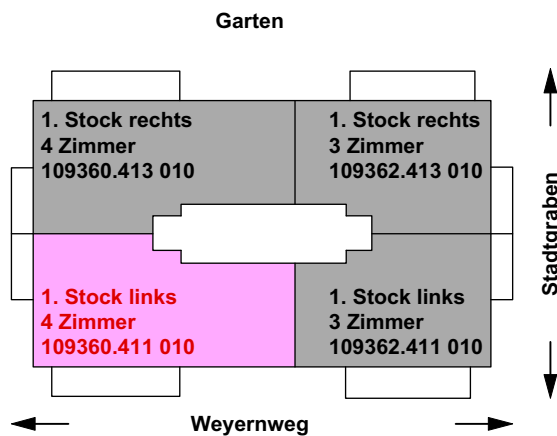
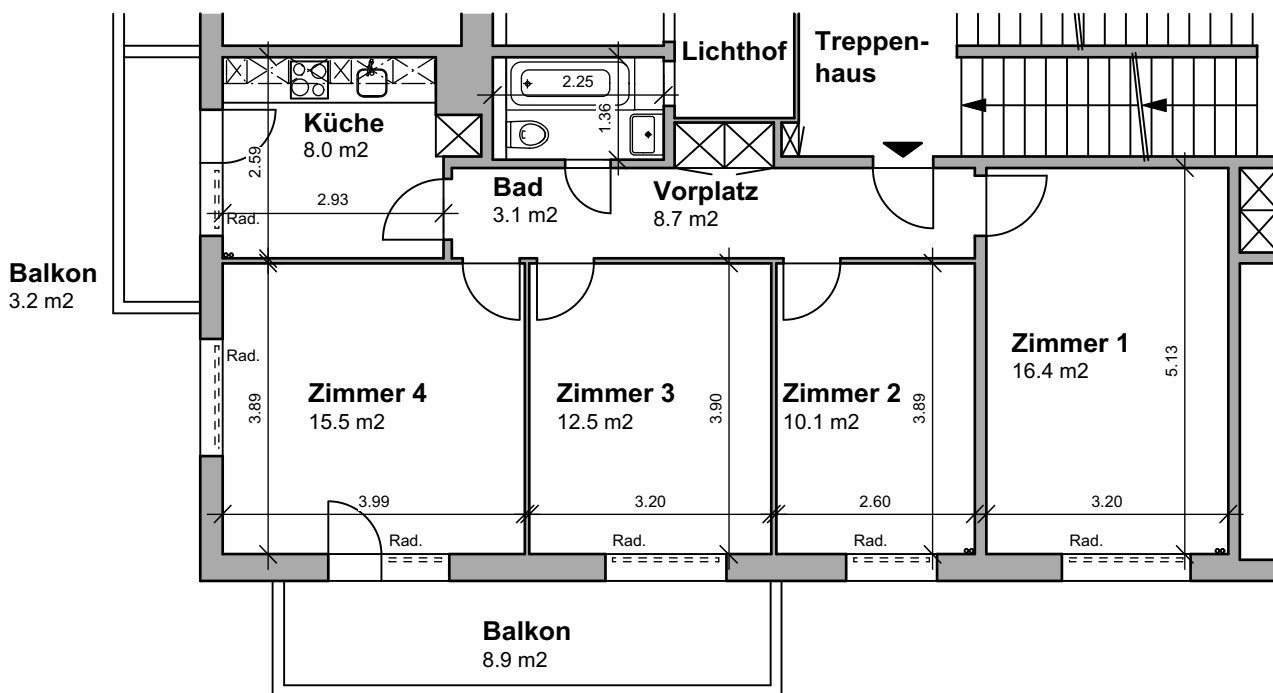


Legende:

Vorplatz:	8.7 m ²
Zimmer 1:	16.4 m ²
Zimmer 2:	10.1 m ²
Zimmer 3:	12.5 m ²
Zimmer 4:	15.5 m ²
Küche:	8.0 m ²
Bad:	3.1 m ²
	74.3 m²

Balkon:	3.2 m ²
Balkon:	8.9 m ²



Mehrfamilienhaus Weyernweg 2, 2560 Nidau

Vermietungsplan: 1. Stock links / 4 Zimmerwohnung / 109360.411 010

Masstab	1:100	Plangröße	21 x 30 cm
Erstelldatum	19.12.2018		