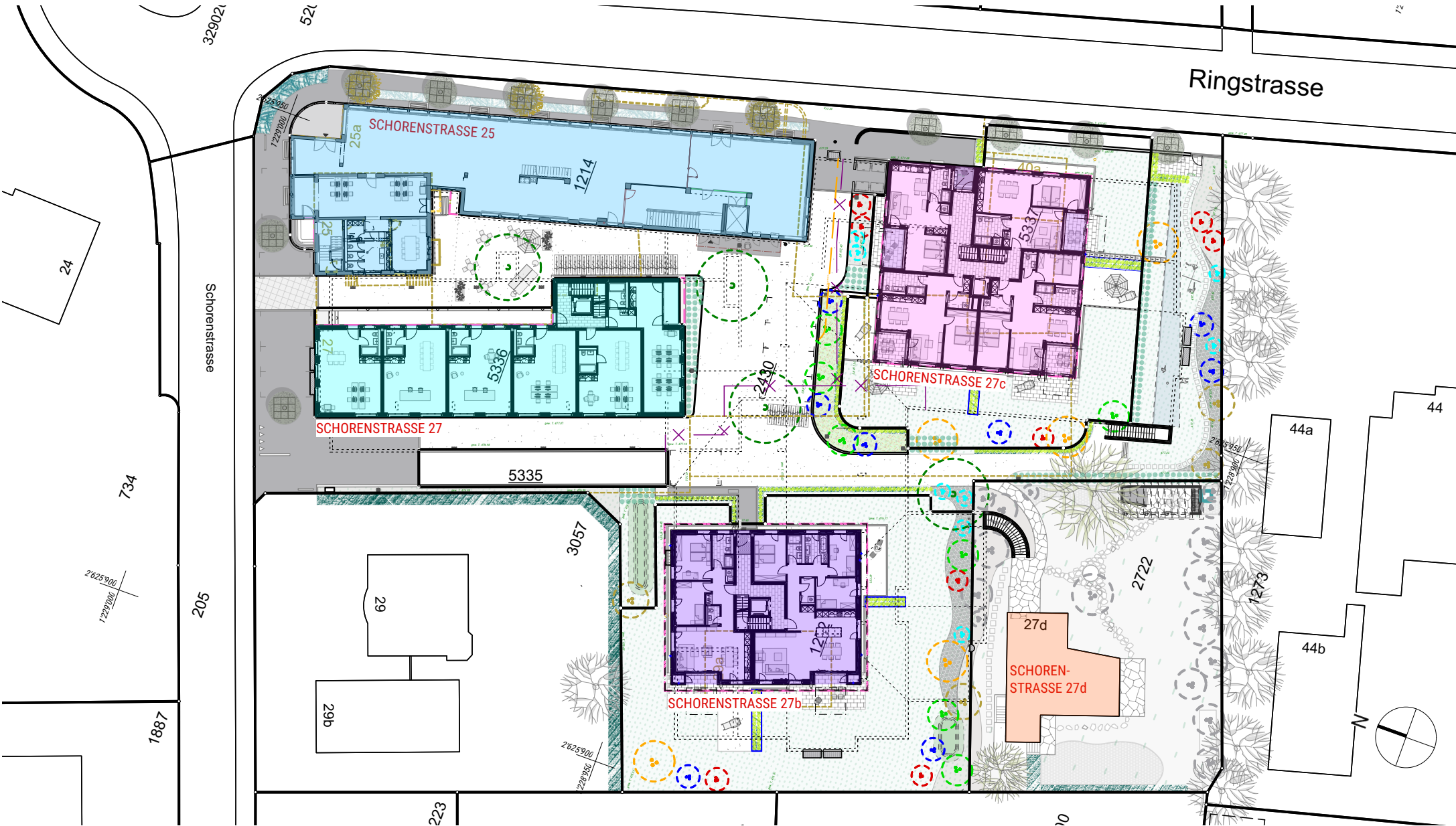


<p>SCHORENSTRASSE 25</p> <p>bestehendes Gebäude mit Büroflächen</p>	<p>SCHORENSTRASSE 27</p> <ul style="list-style-type: none"> - 6 Atelierräume - 6 Maisonettewohnungen mit je 2.5 Zimmer 	<p>SCHORENSTRASSE 27b</p> <ul style="list-style-type: none"> - 2 x 3.5 Zimmer Wohnung - 2 x 4.5 Zimmer Wohnung 	<p>SCHORENSTRASSE 27c</p> <ul style="list-style-type: none"> - 1 x Studio-Wohnung - 8 x 2.5 Zimmer Wohnung - 3 x 3.5 Zimmer Wohnung 	<p>SCHORENSTRASSE 27d</p> <p>bestehendes Gebäude mit Wohnnutzung</p>
---	--	--	--	--





SCHORENSTRASSE 27b

WHG 1	EG	3.5 Zimmer	86.3 m ²	BGF
WHG 2	EG	4.5 Zimmer	124.4 m ²	BGF
WHG 3	OG	3.5 Zimmer	95.0 m ²	BGF
WHG 4	OG	4.5 Zimmer	124.4 m ²	BGF

WOHNUNGSSPIEGEL
*BGF = Bruttogeschossfläche
 inklusiv Innen-/Aussenwände
 und Steigzonen*

EINSTELLHALLE

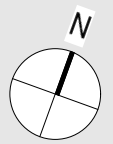
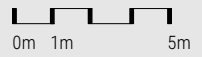
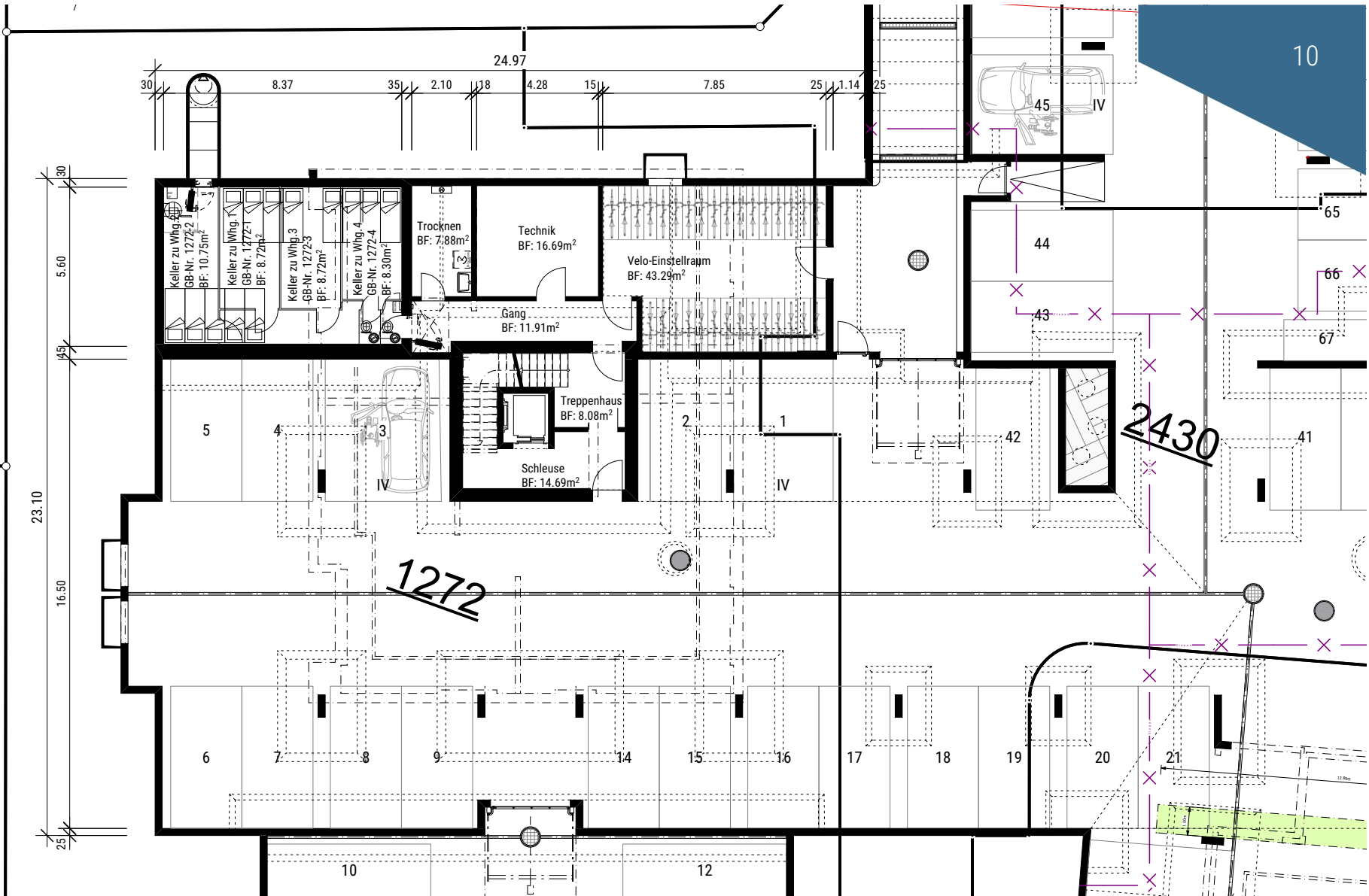
In der Einstellhalle stehen 66 Parkplätze für Autos, ein Stellplatz für ein Motorrad und Abstellflächen für Velos zu Verfügung.

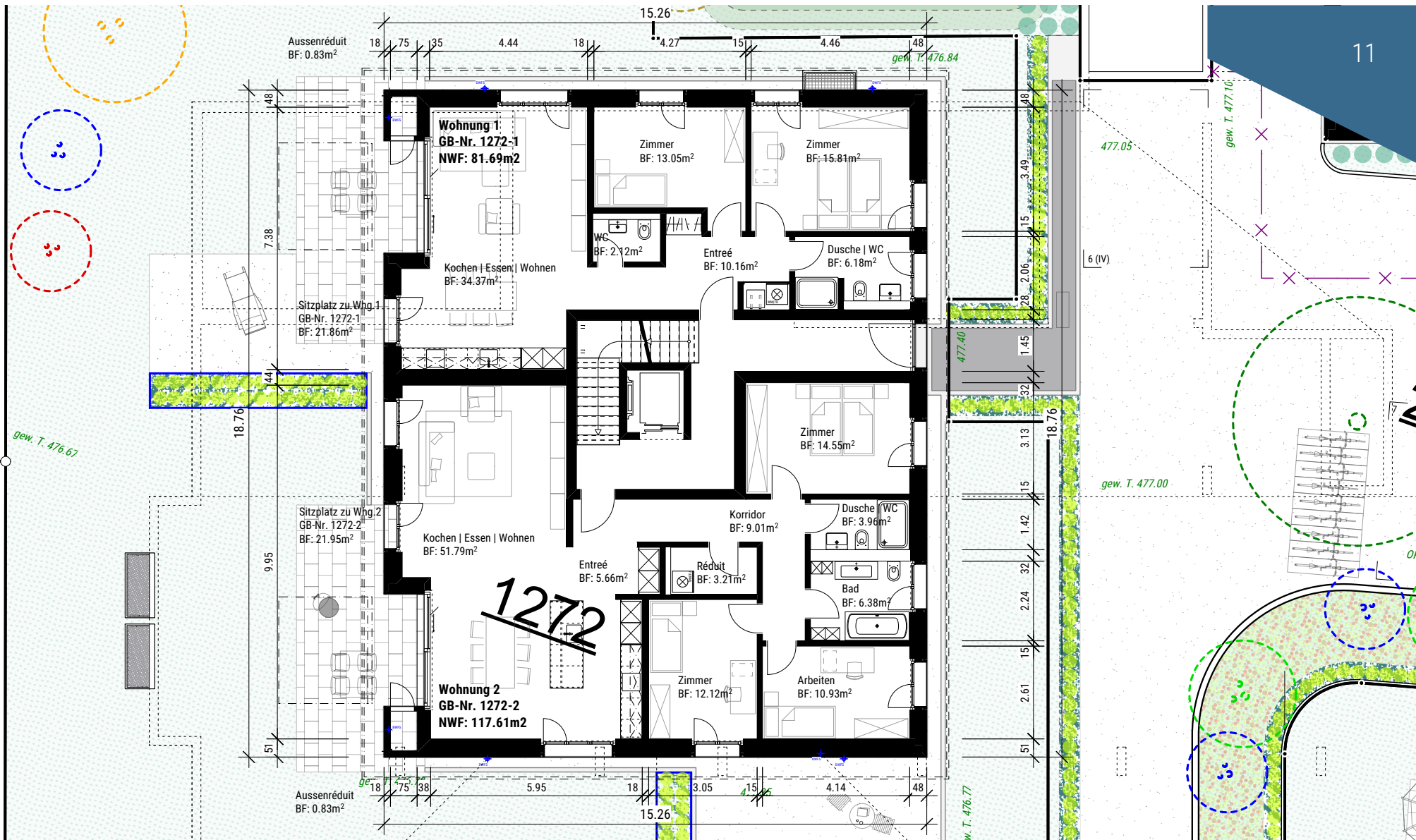
TROCKNEN | KELLER

Jede Wohnung verfügt über ein Réduit mit Tumbler und Waschmaschine. Ausserdem befindet sich ein Kellerabteil und ein allgemeiner Trocknungsraum im Untergeschoss.



4546





Wohnung 1

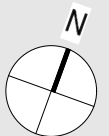
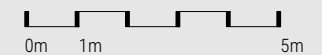
3.5 Zimmer-Wohnung

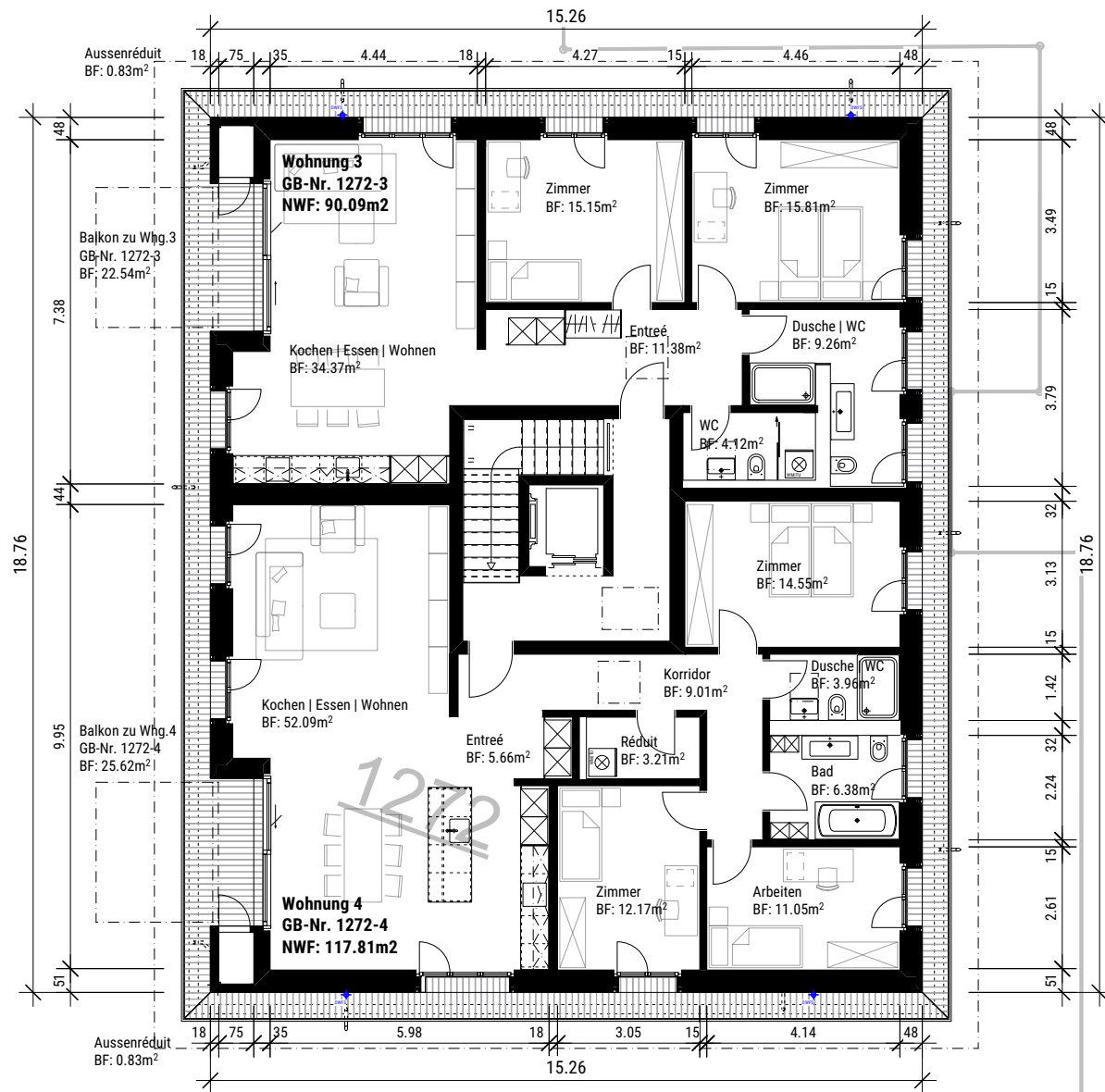
Bruttogeschossfläche (BGF):	86.3 m ²
Sitzplatz:	22.0 m ²
Umgebungsfläche:	185.0 m ²

Wohnung 2

4.5 Zimmer-Wohnung

Bruttogeschossfläche (BGF):	124.4 m ²
Sitzplatz:	22.0 m ²
Umgebungsfläche:	407.5 m ²

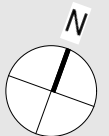
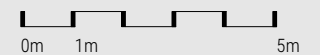


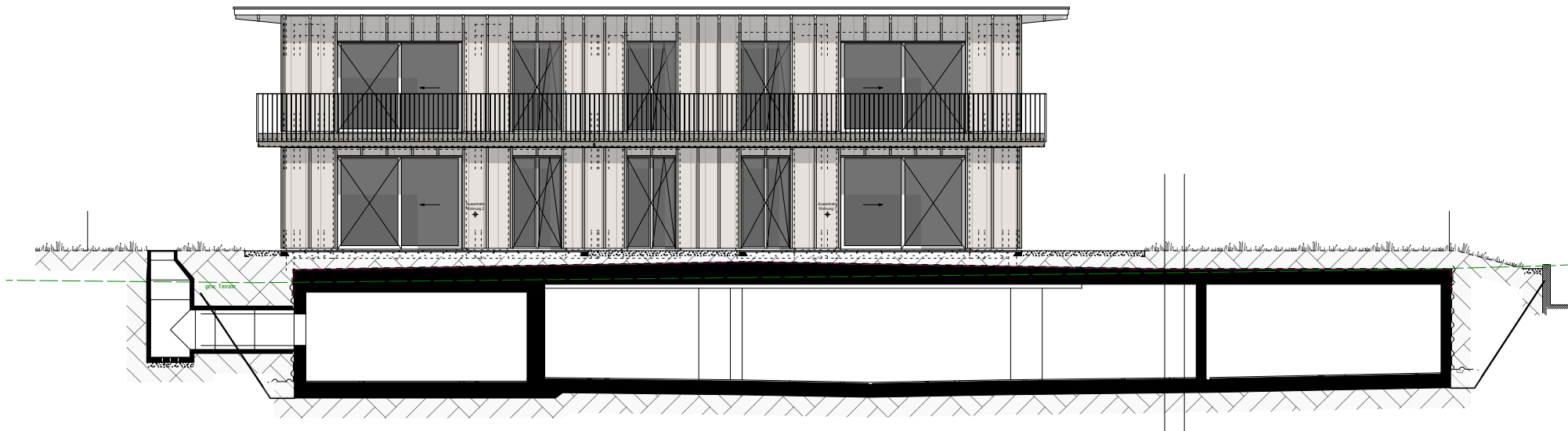
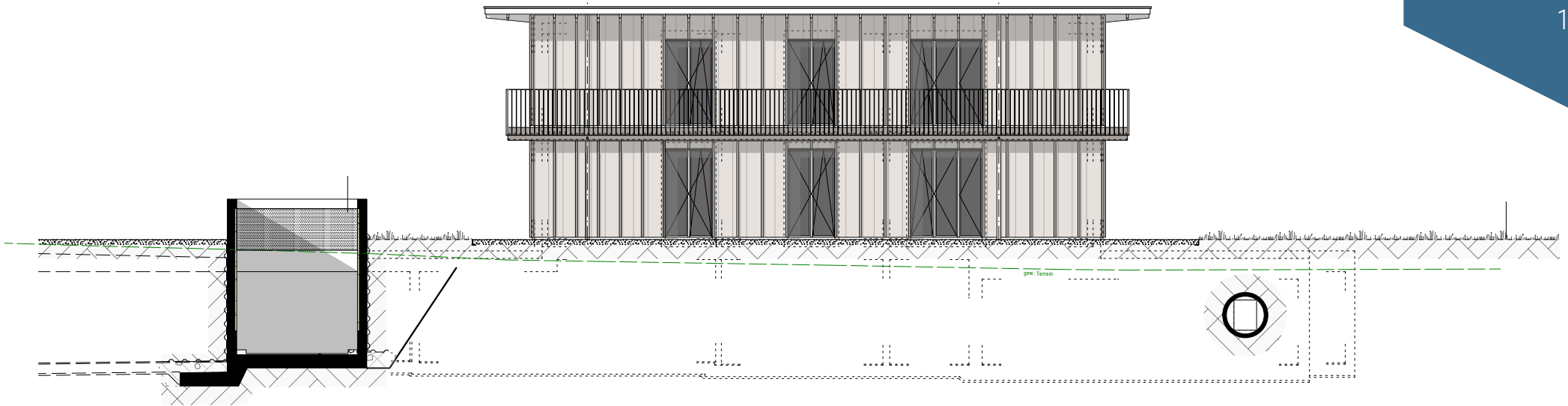
**Wohnung 3****3.5 Zimmer-Wohnung**

Bruttogeschossfläche (BGF):	95.0 m ²
Balkon:	22.5 m ²

Wohnung 4**4.5 Zimmer-Wohnung**

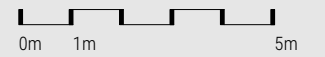
Bruttogeschossfläche (BGF):	124.4 m ²
Balkon:	25.5 m ²





Nordfassade und Westfassade

Schorenstrasse 27b



KURZBAUBESCHRIEB

ROHBAU

AUSSENWÄNDE IN MASSIVBAUWEISE

Stahlbeton oder Backsteinmauerwerk

INNENWÄNDE IN MASSIVBAUWEISE

Backstein, wo notwendig Stahlbeton

FUNDAMENTPLATTEN UND GESCHOSSDECKEN

Stahlbeton

FASSADE

Verputzte Aussenwärmedämmung oder hinterlüftete Holzfassade differiert je nach Gebäude, Stärke Wärmedämmung gemäss Energienachweis, Farbe und Putzstruktur nach Konzept des Architekten

DACH

Flachdach mit bituminöser Abdichtung oder Satteldach mit Lukarnen differiert je nach Gebäude Dachrand sowie An- und Abschlüsse mit Spenglerblech

FENSTER

Rahmenkonstruktion und Fensterflügel in Holz-Metall

TÜREN | TORE

Abschlussüren zu Treppenhäusern, den architektonischen Anforderungen entsprechend, in Metall. Einstellhallentor als Kipptor aus Metall

SONNENSCHUTZ

Verbundraffstoren mit Lippendichtungen elektrisch bedienbar. Sonnenstoren (Knickarmmarkisen), manuell bedienbar mit Kurbel betrieben (1 Stk. pro Wohnung)

INSTALLATIONEN

ELEKTRISCHE INSTALLATIONEN

Die Ausstattung der Schalter-Steckdosen und Lampenstellen entsprechen einem üblichen Standard

HEIZUNGSINSTALLATION

Die Wärmeerzeugung erfolgt über eine zentrale Pelletsheizung. Die Wärmeverteilung erfolgt über ein Bodenheizungssystem

LÜFTUNGSINSTALLATIONEN

Geschlossene Räume (ohne natürliche Lüftung) werden technisch belüftet

SANITÄRINSTALLATIONEN

Sämtliche Sanitärapparate einem üblichen Standard entsprechend, Farbe Weiss. Die Ausstattung der Nasszellen den Projektplänen entsprechend. Sämtliche Wohnungen sind mit einer Waschmaschine und Tumbler ausgerüstet

KÜCHEN

Qualitativ hochwertige Einbau-Küche. Ausgerüstet mit den modernsten Apparaten eines üblichen Lieferanten

AUFZUGSANLAGE

Aufzugsanlage mit einem den Anforderungen entsprechenden Standard, Nutzlast 630 kg, rollstuhlgängig

INNENAUSBAU

INNENTÜREN AUS HOLZ

Wohnungseingangstüren (EI30 nach VKF) mit Gummidichtung, Mehrpunktverschluss mit Sicherheitszylinder, Spion und Drücker-garnitur, Türblatt Kunstharz belegt. Zimmertüren mit Metallzargen und Gummidichtung, Türblatt mit Kunstharz beschichtet

SCHREINERARBEITEN

Einbauschränkelemente und Garderobe, kunstharzbeschichtet, den Projektplänen entsprechend. Vorhangschiene in Putz eingelassen

BODENKONSTRUKTION

Schwimmende Unterlagsböden, Ausführung mit Zementüberzug auf Wärme- und Trittschalldämmung

BODENBELÄGE IN HOLZ

Parkett im Wohn- und Essbereich und in den Zimmern, mit Holzsockel. Budget Fr. 120.-/m² inkl. MwSt. netto fertig verlegt inkl. Zuschlägen

BELÄGE IN PLATTEN

Bodenplatten in den Gangzonen, der Küche, dem Reduit, den Nasszellen sowie im Treppenhaus. Budget Fr. 120.-/m² Wandplatten in den Nasszellen. Bei Apparaten 1.20m, im Spritzbereich Raumhoch. Budget Fr. 120.-/m²

BODENBELÄGE TERRASSEN

Gehbelag mit Feinsteinzeugplatten (60cm/60cm)

GIPSERARBEITEN

Decken in den Wohnungen in Weissputz Wände in den Wohnungen mit Abrieb 1.5mm

MALERARBEITEN

Untergeschoss; Treppenhaus und Schleuse gestrichen. In ESH PP-Markierungen. Erd- und Obergeschoss; sämtliche Abriebwände und Abrieb- oder Weissputzdecken gestrichen, Metallbauteile wie Zargen, Stützen etc. gestrichen

VORBEHALT

Sämtliche Angaben in Plänen sowie Preise, Visualisierungen und Materialisierungen sind unverbindlich und ohne Gewähr. Verbindlich sind einzig die notariell beglaubigten Abreden, Ausführungen und Pläne.