

Traubenareal Hauptstrasse 3263 Blütigen  
Quadro Bau Seeland AG Lyss

18.05.2015

Obergeschoss

1:100

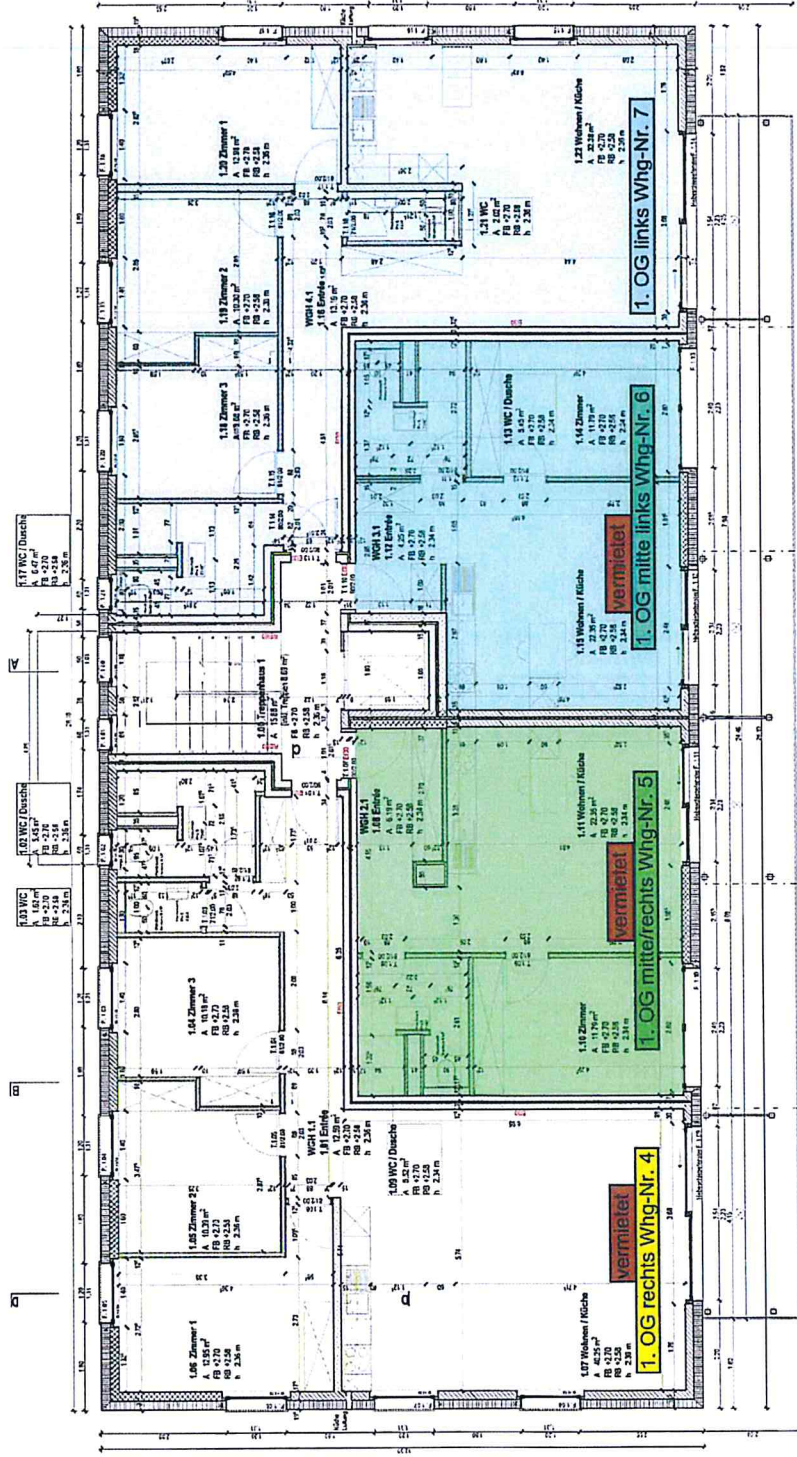
BUE 3.03a

VRET ARCHITECTES SA - ch, du Champ-de-Moulin 58 - 2500 Bière  
Tel. 021 365 56 13 - Fax 021 365 56 01 - Email: info@vretsa.ch

+0.00 = 445.67 mÜM = OK Bodenplatte EG

Ⓛ Wand ausgliedern bei Schieberfenster

Wohnung Nr. 7



ca. ca. ca.