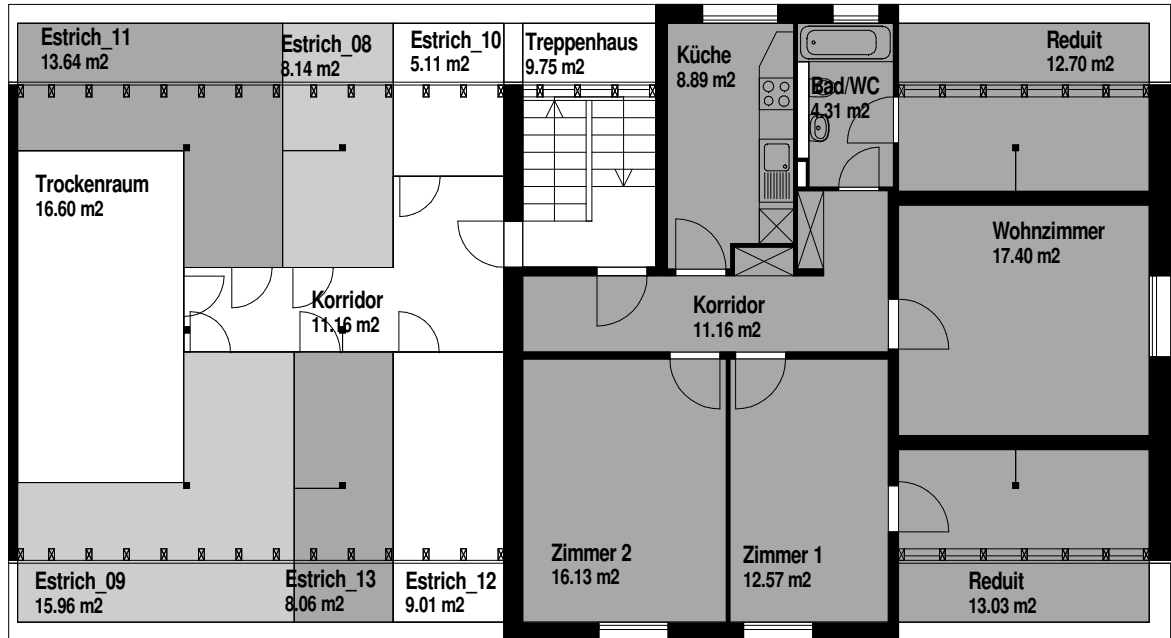


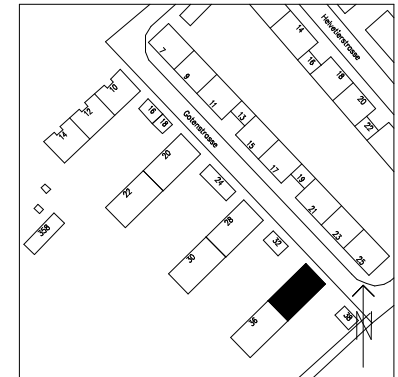
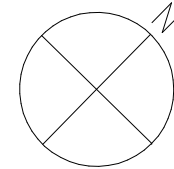
Hofseite

3-ZWG

ME 4088.0007



Strassenseite



© GVA BS 2006

Hofseite

Die Angaben in den Plänen insbesondere die Flächenangaben haben informativen Charakter und erfolgen ohne Gewähr.

4125 Riehen, Götenstrasse 34

Vermietungspläne (keine Baupläne)

3.Obergeschoss

4088.10642

Erstellungsdatum : April 2011