

Strassenseite

3-ZWG ME 1017.0005

Hofseite

4-ZWG ME 1017.0010

4-ZWG ME 1017.0012

4.5-ZWG ME 1017.0022

Die Angaben in den Plänen insbesondere die Flächenangaben haben informativen Charakter und erfolgen ohne Gewähr.

4051 Basel, Nadelberg 20

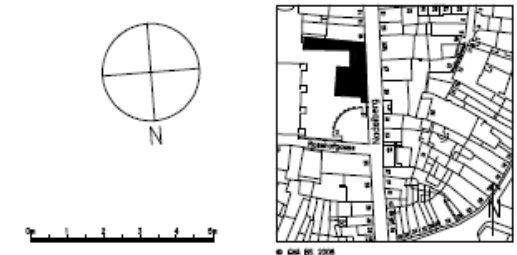
Vermietungspläne (keine Baupläne)

Erdgeschoss

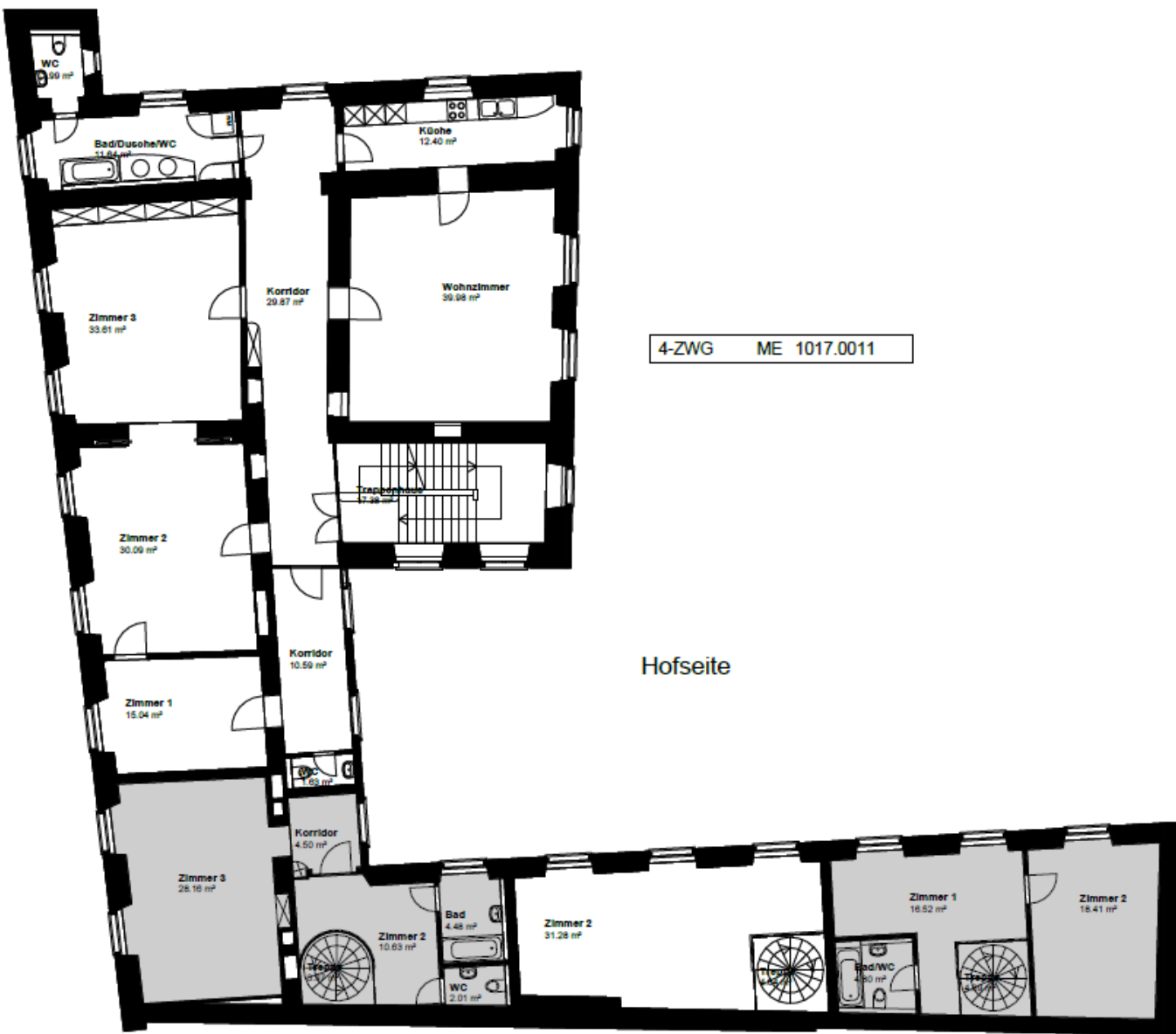
1017.10188

Erstellungsdatum : Juni 2010

Finanzdepartement des Kantons Basel-Stadt  
Immobilien Basel-Stadt



Strassenseite



4-ZWG ME 1017.0011

Hofseite



© GVA SO 2006

4-ZWG ME 1017.0010

4-ZWG ME 1017.0012

4.5-ZWG ME 1017.0022

Die Angaben in den Plänen insbesondere die Flächenangaben haben informativen Charakter und erfolgen ohne Gewähr.

4051 Basel, Nadelberg 20

Vermietungspläne (keine Baupläne)

1.Obergeschoss

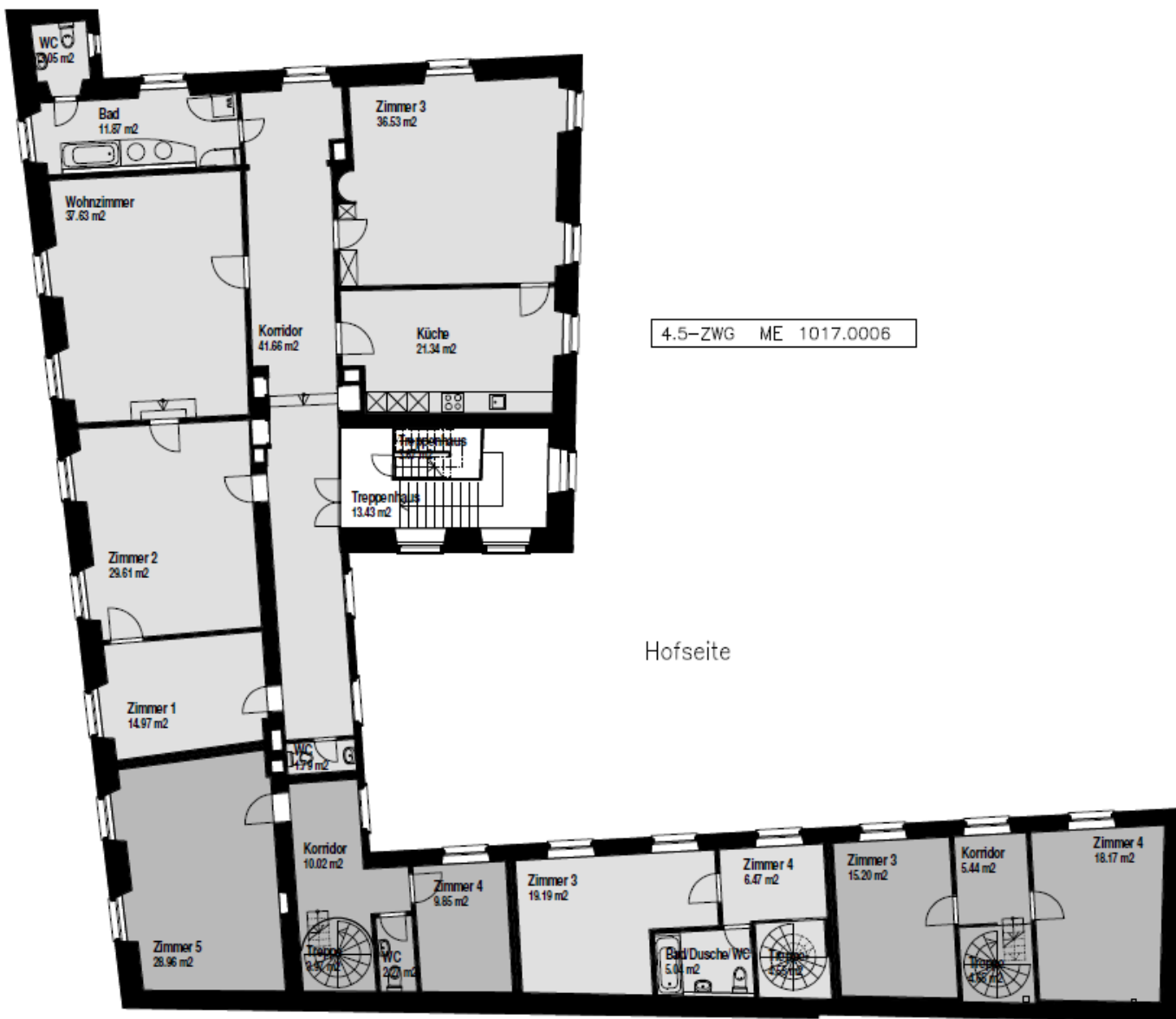
1017.10188

Erstellungsdatum : 02.06.2026

Finanzdepartement des Kantons Basel-Stadt

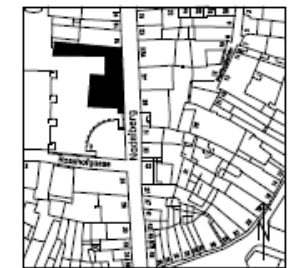
Immobilien Basel-Stadt

Strassenseite



4.5-ZWG ME 1017.0006

Hofseite



4-ZWG ME 1017.0010

4-ZWG ME 1017.0012

4.5-ZWG ME 1017.0022

Die Angaben in den Plänen insbesondere die Flächenangaben haben informativen Charakter und erfolgen ohne Gewähr.

4051 Basel, Nadelberg 20

Vermietungspläne (keine Baupläne)

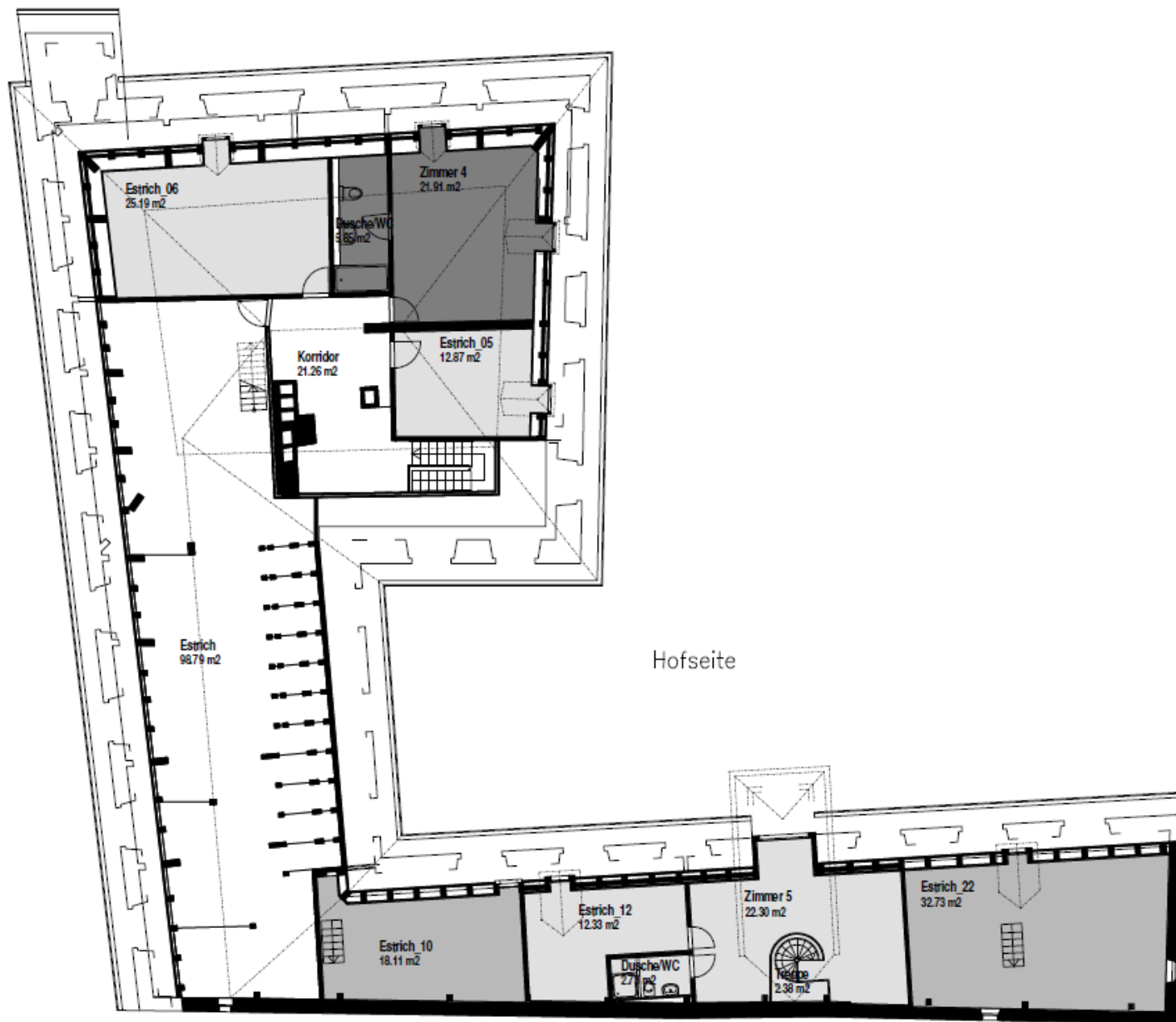
2.Obergeschoss

1017.10188

Erstellungsdatum : Juni 2010

Finanzdepartement des Kantons Basel-Stadt  
Immobilien Basel-Stadt

Strassenseite



Hofseite



© GWA BS 2010

Die Angaben in den Plänen insbesondere die Flächenangaben haben informativen Charakter und erfolgen ohne Gewähr.

4051 Basel, Nadelberg 20

Vermietungspläne (keine Baupläne)

3.Obergeschoss

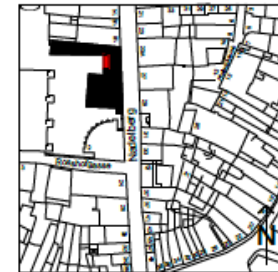
1017.10188

Erstellungsdatum : Juni 2010



Finanzdepartement des Kantons Basel-Stadt  
Immobilien Basel-Stadt

Strassenseite



© GVA BS 2008

Die Angaben in den Plänen insbesondere die Flächenangaben haben informativen Charakter und erfolgen ohne Gewähr.

4051 Basel, Nadelberg 20

Vermietungspläne (keine Baupläne)

1.Untergeschoss

1017.10188

Erstellungsdatum : 02.06.2026



Finanzdepartement des Kantons Basel-Stadt

Immobilien Basel-Stadt