

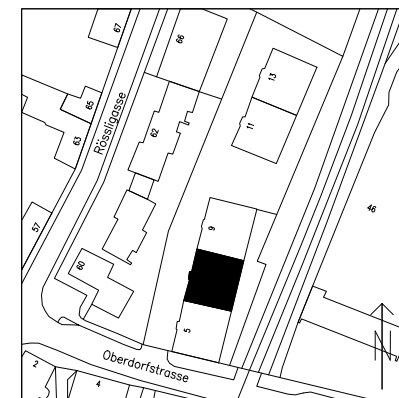
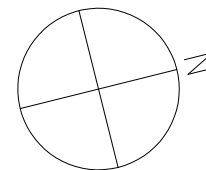
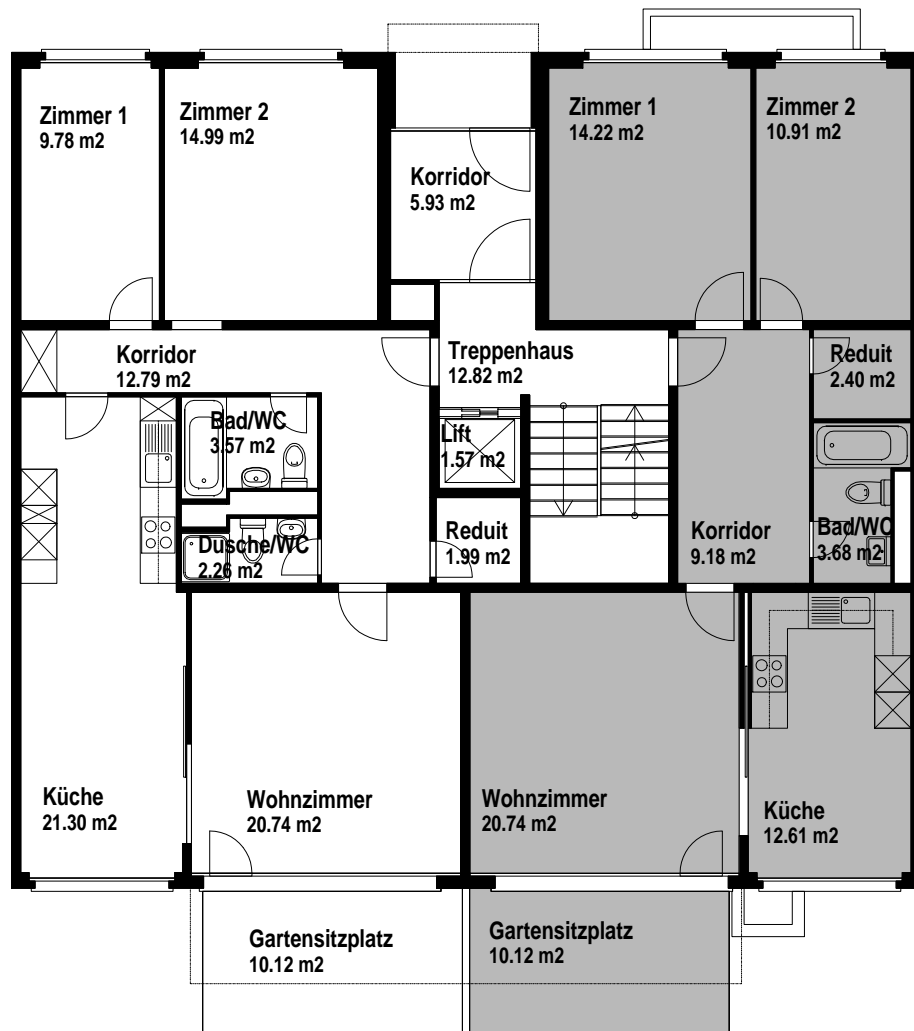
Strassenseite

3.5-ZWG

ME 4086.0025

3.5-ZWG

ME 4086.0019



© GVA BS 2006

Hofseite

Die Angaben in den Plänen insbesondere die Flächenangaben haben informativen Charakter und erfolgen ohne Gewähr.


4125 Riehen, Oberdorfstrasse 7

Vermietungspläne (keine Baupläne)

Erdgeschoss

4086.12749

Erstellungsdatum : August 2019

Finanzdepartement des Kantons Basel-Stadt
 Immobilien Basel-Stadt