

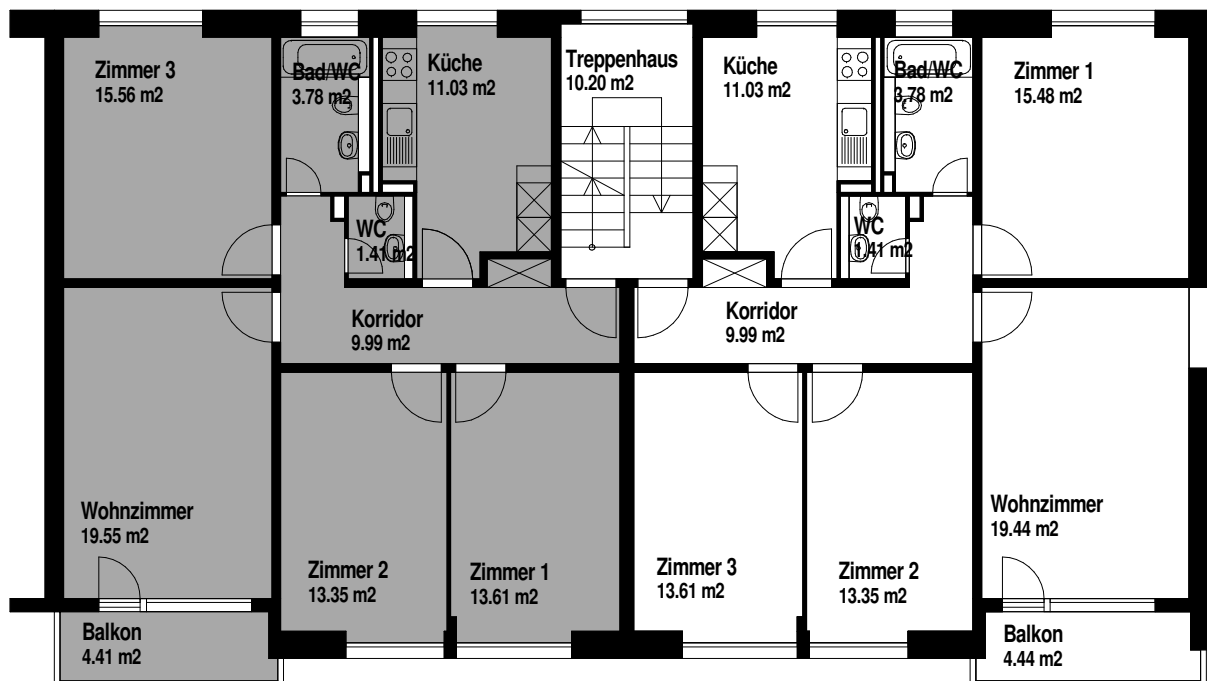
Hofseite

4.5-ZWG

ME 4088.0012

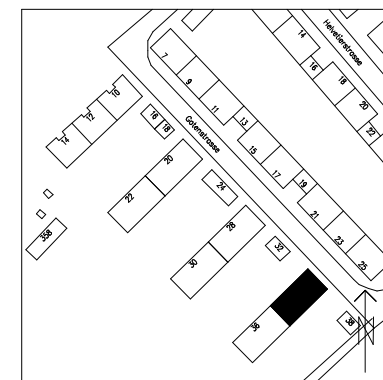
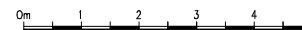
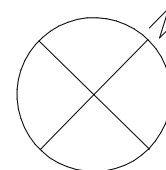
4.5-ZWG

ME 4088.0011



Hofseite

Strassenseite



© GVA BS 2006

Die Angaben in den Plänen insbesondere die Flächenangaben haben informativen Charakter und erfolgen ohne Gewähr.


4125 Riehen, Gotenstrasse 34

Vermietungspläne (keine Baupläne)

2.Obergeschoss

4088.10642

Erstellungsdatum : April 2011

Finanzdepartement des Kantons Basel-Stadt  
 Immobilien Basel-Stadt