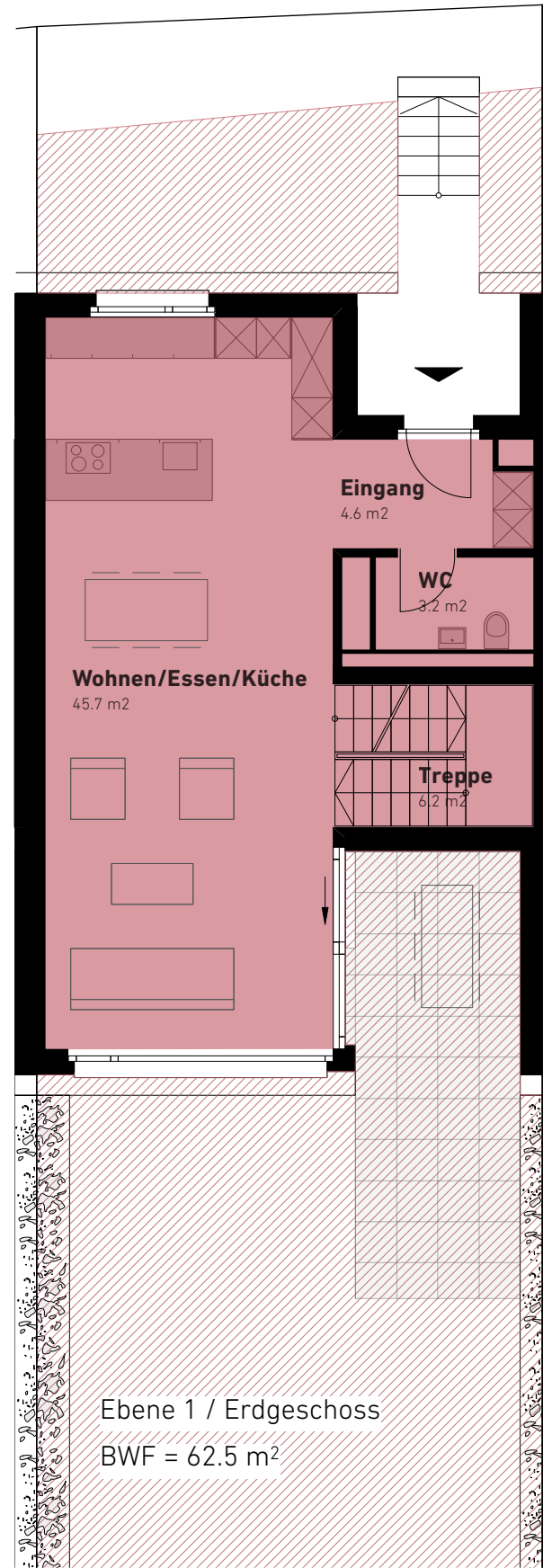
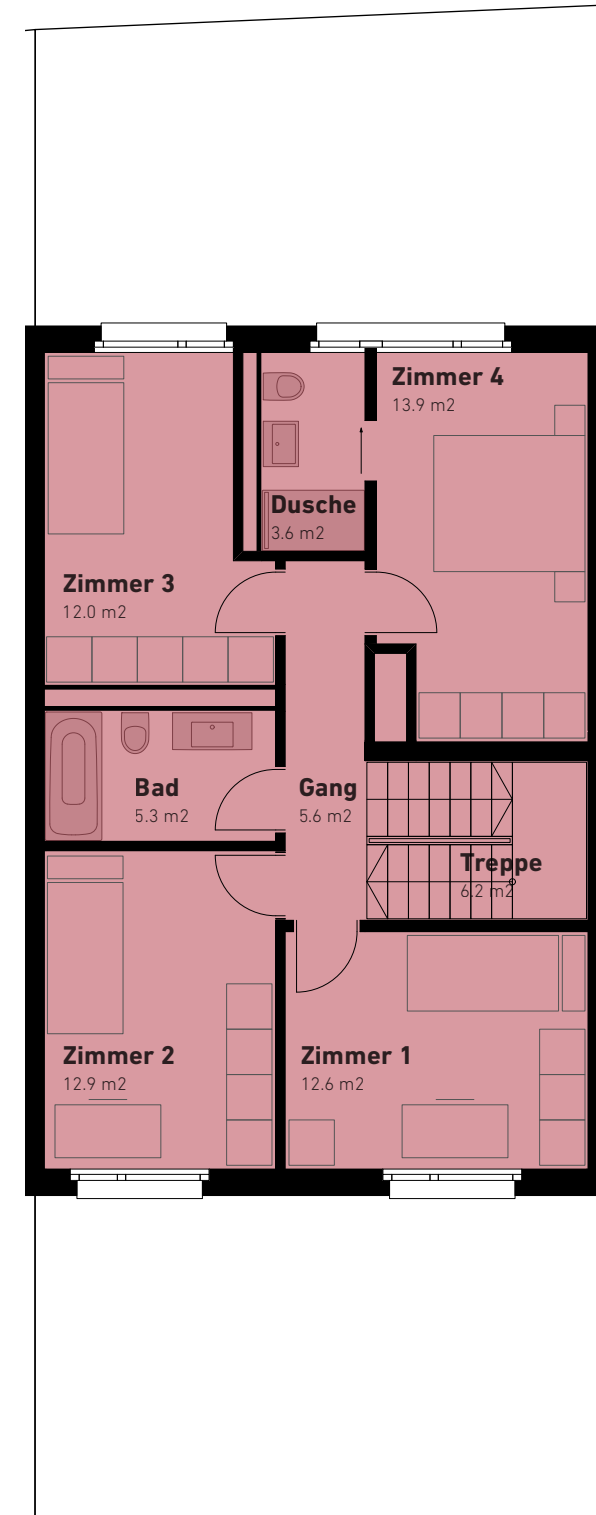


Ebene 0 / Untergeschoss
BWF = 76.5 m²



Ebene 1 / Erdgeschoss
BWF = 62.5 m²



Ebene 2 / Obergeschoss
BWF = 77.7 m²

Mühlestrasse 6e

BWF = 216.7 m²
5.5 Zimmer Reihenhaus
Parzelle 2489, 198 m²



Wohnüberbauung «WYGARTEN 2b», 5634 Merenschwand

Mühlestrasse 6e

Änderungen vorbehalten

Verkaufspläne Etappe 2b
Roefs Architekten AG 06.12.2021