



Bernstrasse 4+6, 3600 Thun

Solviva Care AG
Schauplatzgasse 9
3011 Bern

+41 41 555 97 14
vermarktung@swiss-pm.ch

Standort

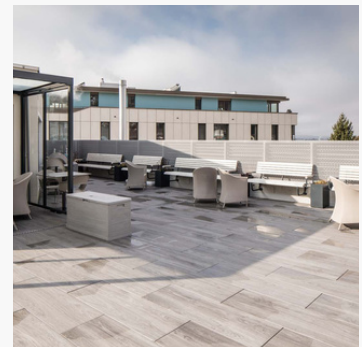
			
Busstation "Thun, Berntor"	-'	1'	-'
Autobahn	-'	-'	10'
Supermarkt	4'	2'	1'
Bank	4'	4'	1'
Zentrum	15'	30'	8'
Post	10'	20'	6'
Restaurant	-'	1'	1'
Flughafen Zürich	130'	-'	100'
Hauptbahnhof Zürich	94'	-'	100'
Hauptbahnhof Bern	40'	'	30'
Thun Bahnhof	8'	15'	4'

Solviva Care Berntor

Entdecken Sie Ihr neues berufliches Zuhause im Herzen von Thun. Im Pflegezentrum Solviva Berntor erwartet Sie nicht nur eine moderne Infrastruktur mit urbanem Flair, sondern auch eine herzliche, familiäre Atmosphäre, die durch professionelle und bedarfsgerechte Pflege rund um die Uhr ergänzt wird.

Das Pflegezentrum Solviva Berntor

Ein Ort des Wohlbefindens: Das Berntor bietet mit 70 grosszügigen Einzelzimmern, vier Doppelzimmern und einer Pflegeoase mit vier Betten, insgesamt 82 Bewohnerinnen und Bewohnern ein liebevolles und fürsorgliches Zuhause. Eine spezialisierte Demenzabteilung und ein exquisites Restaurant bereichern das Angebot, schaffen ein einzigartiges Ambiente und tragen zur Lebensqualität unserer Bewohner bei.



Ihre Chance

Aktuell bieten wir eine wunderschöne und frisch ausgebaute Fläche von ca. 504m² zur Miete an. Diese Fläche kann flexibel in zwei Bereiche unterteilt werden, was eine individuelle Gestaltung und Nutzung ermöglicht.

Pflegeabteil: ca. 330m²

Umfasst sechs Behandlungszimmer mit je ca. 26 m², jedes ausgestattet mit WC und Dusche. Zusätzlich verfügt dieser Bereich über ein Sitzungszimmer, einen grossen Aufenthaltsraum inklusive Küche, einen kleineren Aufenthaltsraum, einen Ausguss und ein Stationszimmer.

Oase: ca. 180m²

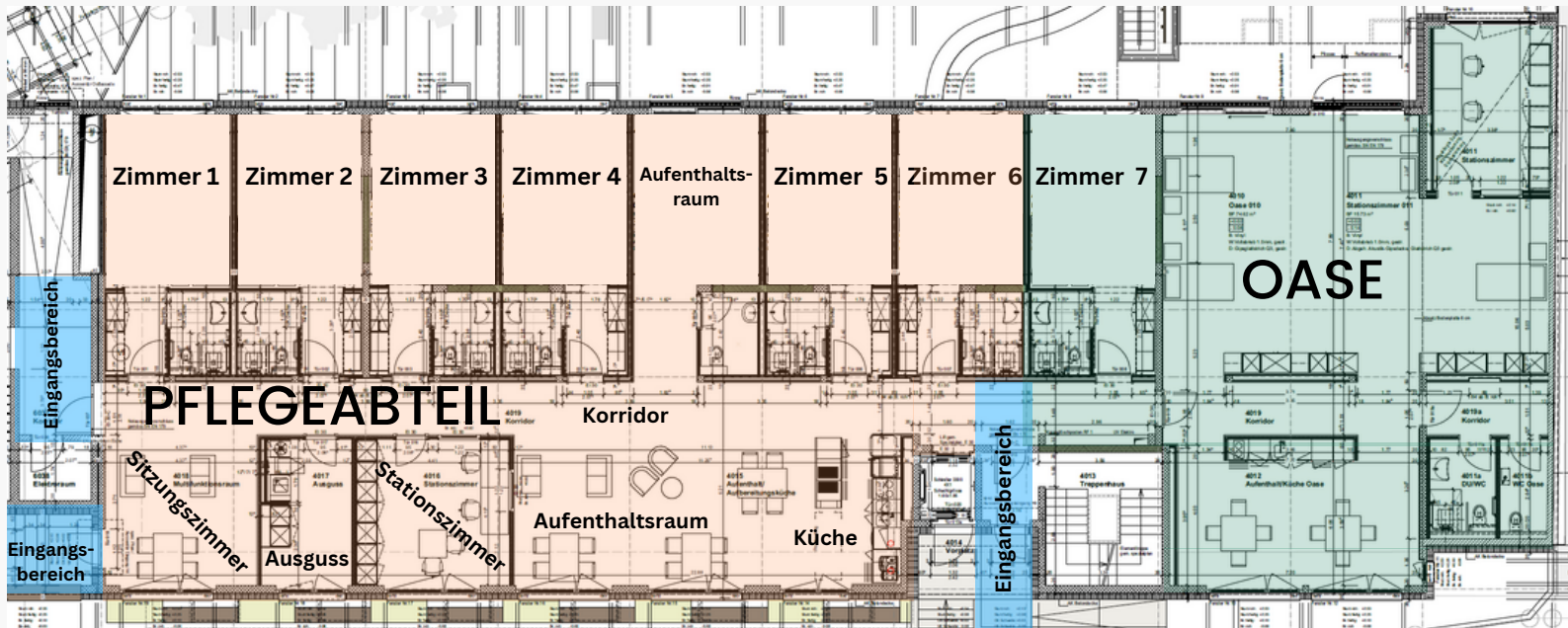
Charakterisiert durch ein vielseitiges Pflegezimmer, das auch als Behandlungszimmer dient, eine grosszügige Behandlungsfläche, eine komfortable Aufenthaltsfläche mit Küche, WC-Anlagen mit Dusche und ein Stationszimmer. Ein grosser Gartenbereich ist ebenfalls direkt zugänglich.

Beide Flächen haben separate Eingänge und bieten die Möglichkeit, entweder zusammen oder einzeln gemietet zu werden.

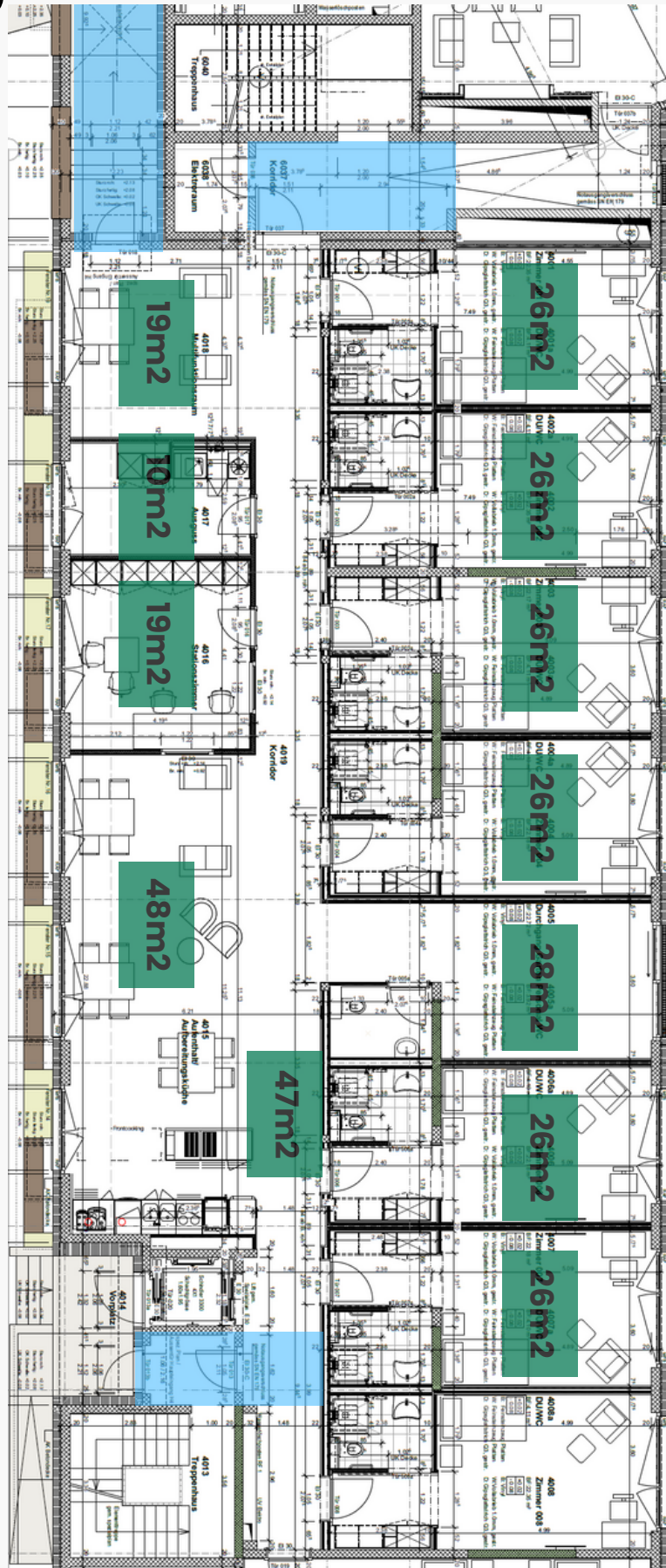
Warum Solviva Berntor die perfekte Wahl für Sie ist:

Eine Miete im Pflegezentrum Solviva Berntor in Thun bietet Ihnen nicht nur eine hervorragende Infrastruktur und Flexibilität in der Nutzung, sondern auch die Chance, Teil einer Gemeinschaft zu sein, die sich der Pflege und dem Wohlbefinden Ihrer Bewohner verschrieben hat. Die unmittelbare Nähe zu professionellen Pflegeleistungen und die Möglichkeit zur Zusammenarbeit mit dem Pflegeheim bieten **einzigartige Synergien**, die sowohl für Gesundheitsdienstleister als auch für andere Unternehmen von grossem Wert sein können. Die Kombination aus moderner Ausstattung, vielfältigen Nutzungsmöglichkeiten und der Integration in ein wohlwollendes Pflegeumfeld macht diese Fläche zu einem idealen Standort für Ihr Unternehmen.

Grundrissplan Erdgeschoss



Pflegeabteil: ca. 330m²



Oase: ca. 180m²



Impressionen Pflegeabteil



Impressionen Pflegeabteil



Impressionen Oase



Impressionen Pflegezimmer



Impressionen Pflegezimmer



Impressionen Oase



Impressionen Oase



Kontakt

Vielen Dank, dass Sie sich die Zeit genommen haben, unser Exposé anzuschauen. Falls einer unserer Wohnungen Ihr Interesse geweckt hat, stehen wir Ihnen gerne zur Verfügung. Wir freuen uns darauf, Ihnen bei der Vereinbarung eines Besichtigungstermins oder der Klärung Ihrer offenen Fragen behilflich zu sein.

Unser vorrangiges Ziel besteht darin, Ihnen die perfekte Wohnung für Ihre Zukunft zu bieten. Mithilfe unserer Fachkenntnisse und langjährigen Erfahrung unterstützen wir Sie dabei, die ideale Lage für Ihre Zukunft zu finden!

Falls Ihnen keines der angebotenen Objekte zusagen sollte, können Sie uns gerne Ihr Suchprofil zu senden. Wir verfügen über verschiedene Immobilien in der Deutschschweiz und haben ein umfangreiches Netzwerk von Partnern, die Ihnen gerne bei Ihrer Suche unterstützen.

**Zögern Sie nicht, uns zu kontaktieren.
Wir sind gerne für Sie da!**



Adresse

Neuhofstrasse 5a, 6340 Baar



Telefon

+41 41 555 97 14



E-Mail

vermarktung@swiss-pm.ch