



Andhauserstrasse 52, 8572 Berg

Swiss Property Management AG
Neuhofstrasse 5A
6340 Baar

+41 41 555 97 014
vermarktung@swiss-pm.ch

Verfügbare Flächen

Objekt 1005

- Erdgeschoss
- Werkstatt
- ca. 150m²
- Verfügbarkeit: Per sofort
- Monatliche Bruttomiete inkl.
- Heiz- und Nebenkosten akonto:
- CHF 2'157.00 (exkl. MWST)

Objekt 1007

- Erdgeschoss
- Lagerfläche
- ca. 21m²
- Verfügbarkeit: Nach Vereinbarung
- Monatliche Bruttomiete inkl.
- Heiz- und Nebenkosten akonto:
- CHF 180.00 (exkl. MWST)

Objekt 1011

- Erdgeschoss
- Lagerfläche
- ca. 32m²
- Verfügbarkeit: Nach Vereinbarung
- Monatliche Bruttomiete inkl.
- Heiz- und Nebenkosten akonto:
- CHF 280.00 (exkl. MWST)

Objekt 1103

- 1. Obergeschoss
- Produktions- und Bürofläche
- ca. 715m²
- Verfügbarkeit: Per sofort
- Monatliche Bruttomiete inkl.
- Heiz- und Nebenkosten akonto:
- CHF 8'510.00 (exkl. MWST)

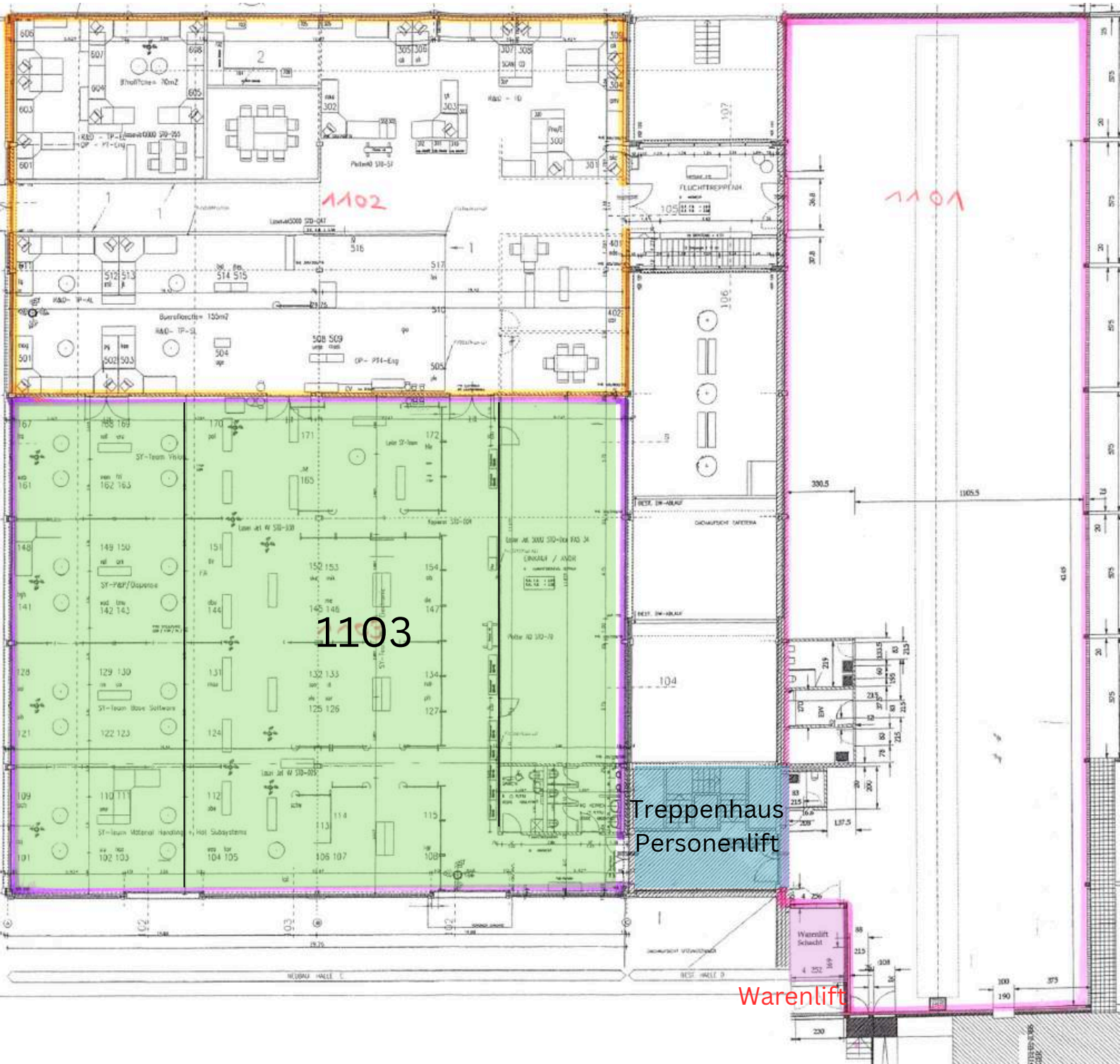
Virtueller Rundgang 1103:

<https://tour.giraffe360.com/23c7cea0c5b04ff6a595baafc44ecdf8/>

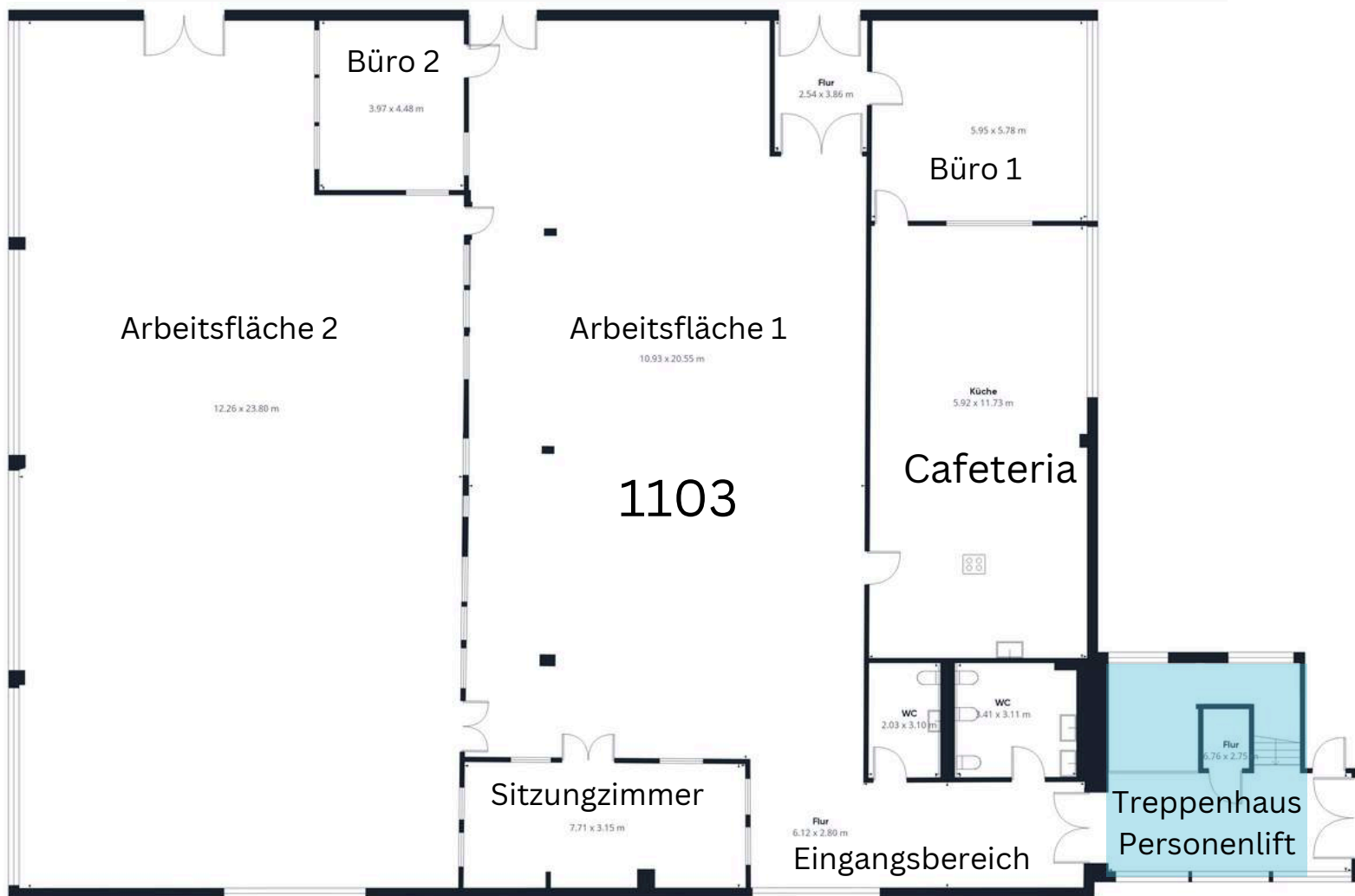
Zudem können Parkplätze dazu gemietet werden:
Aussenparkplätze: CHF 80.00 / Monat

Die dargestellten Mietzinsen repräsentieren die Bruttomieten und schliessen die Heiz- und Nebenkosten ein, welche akonto abgerechnet werden. Die angegebenen Preise sind nicht verbindlich und können Änderungen unterliegen.

Grundrissplan: 1. OG



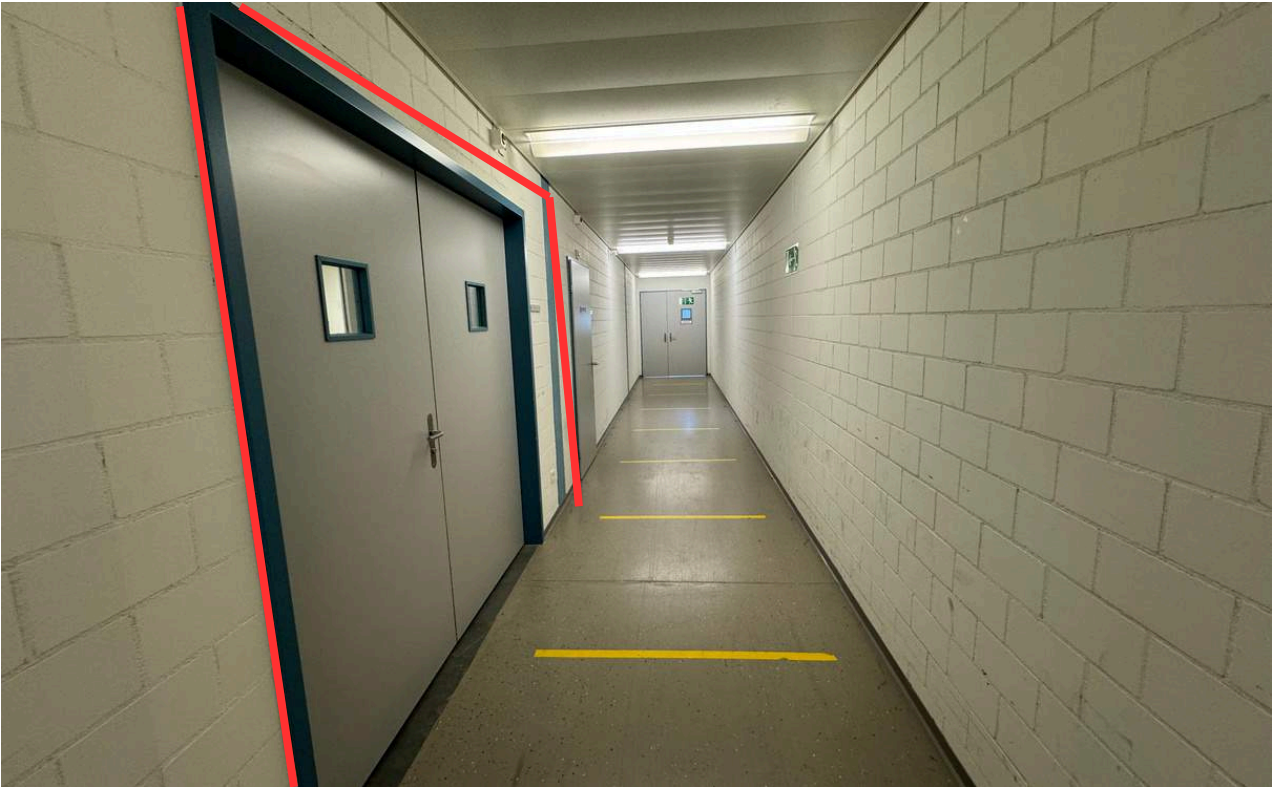
Grundrissplan: 1103



Bodenbelastung: 1'500 Kg / m²

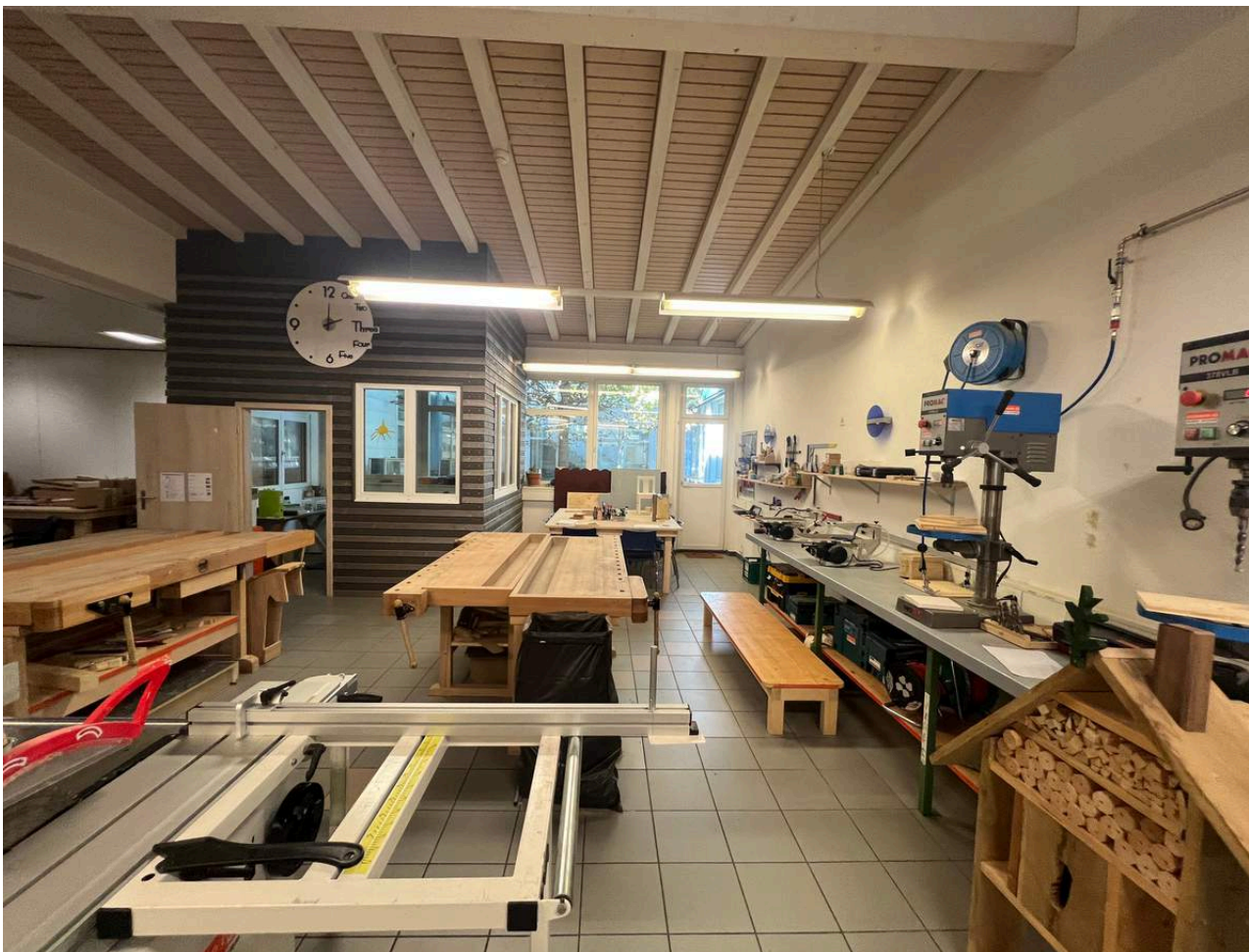


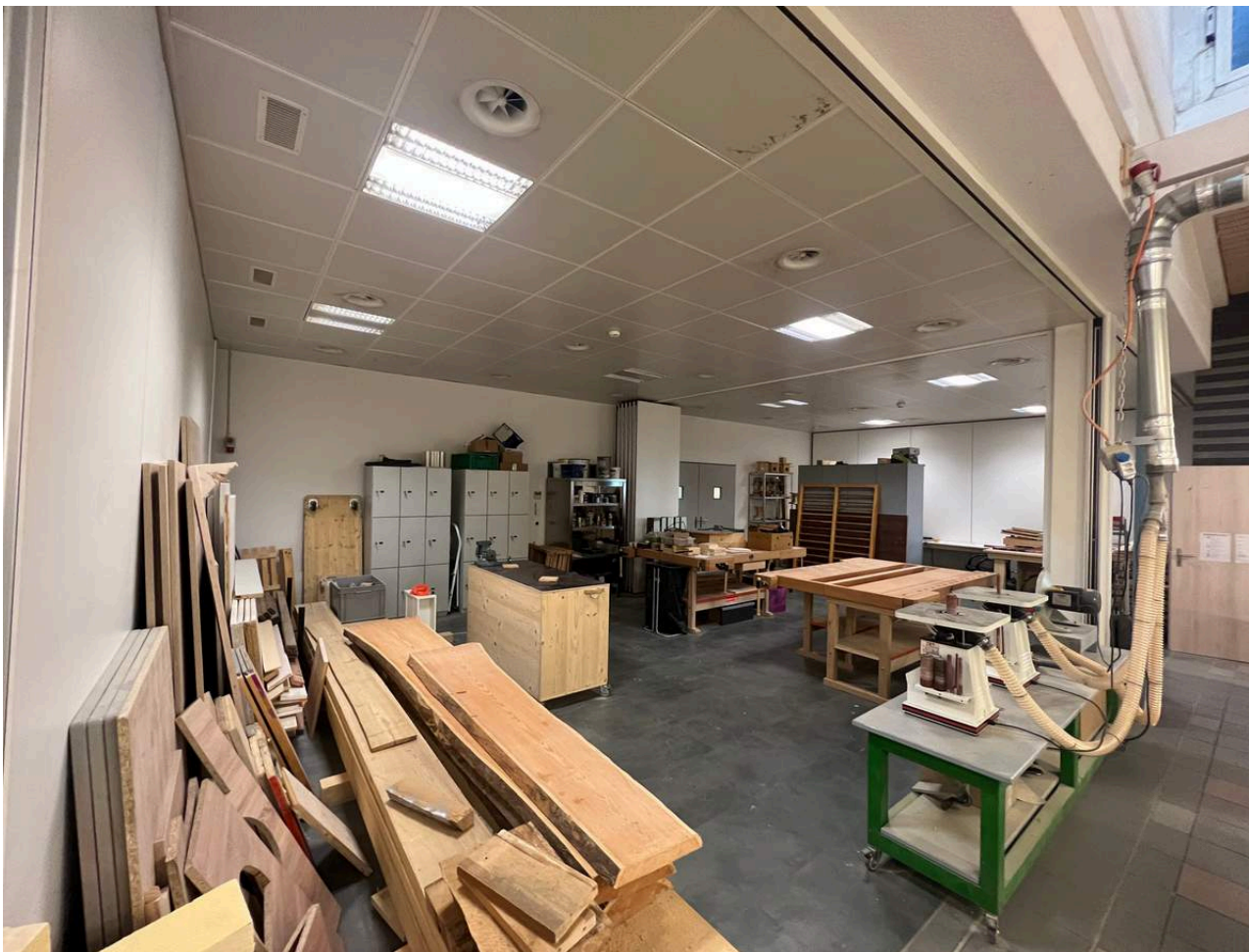
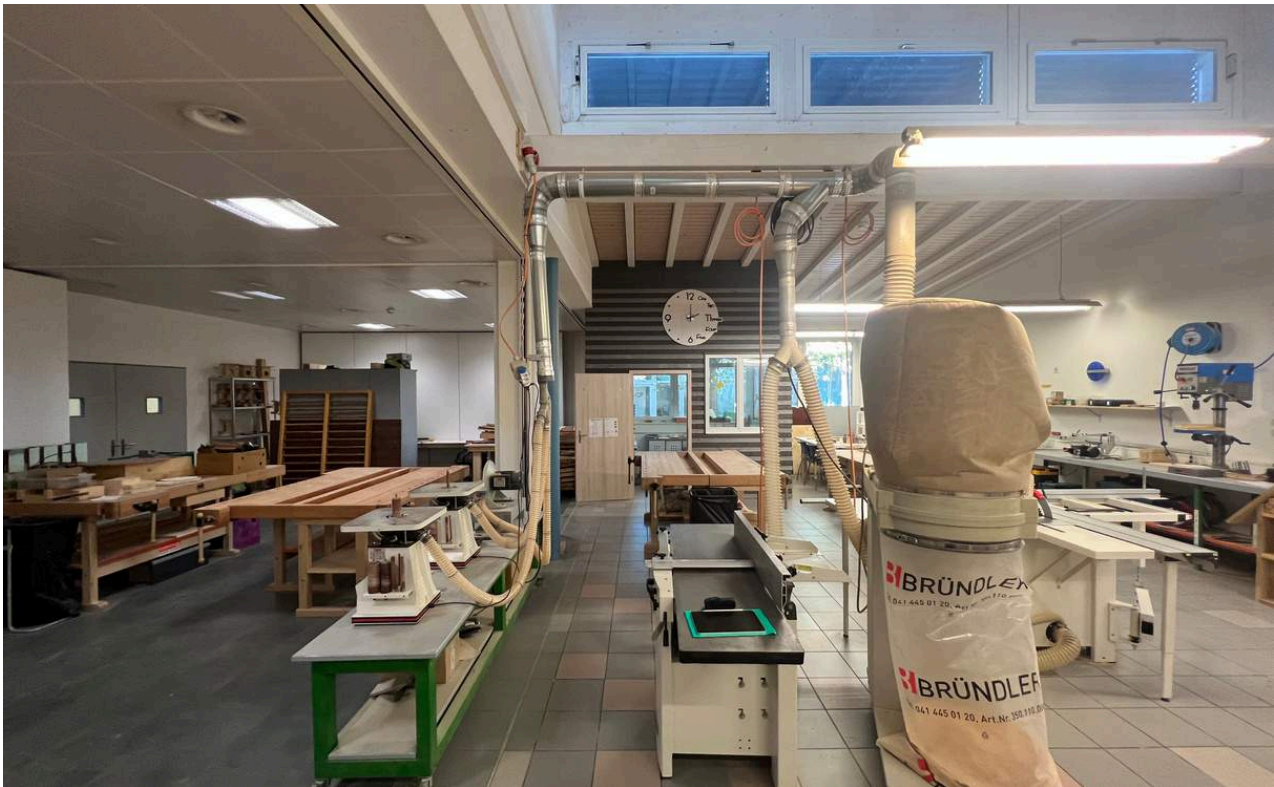
Impressionen 1005: Wareneingang



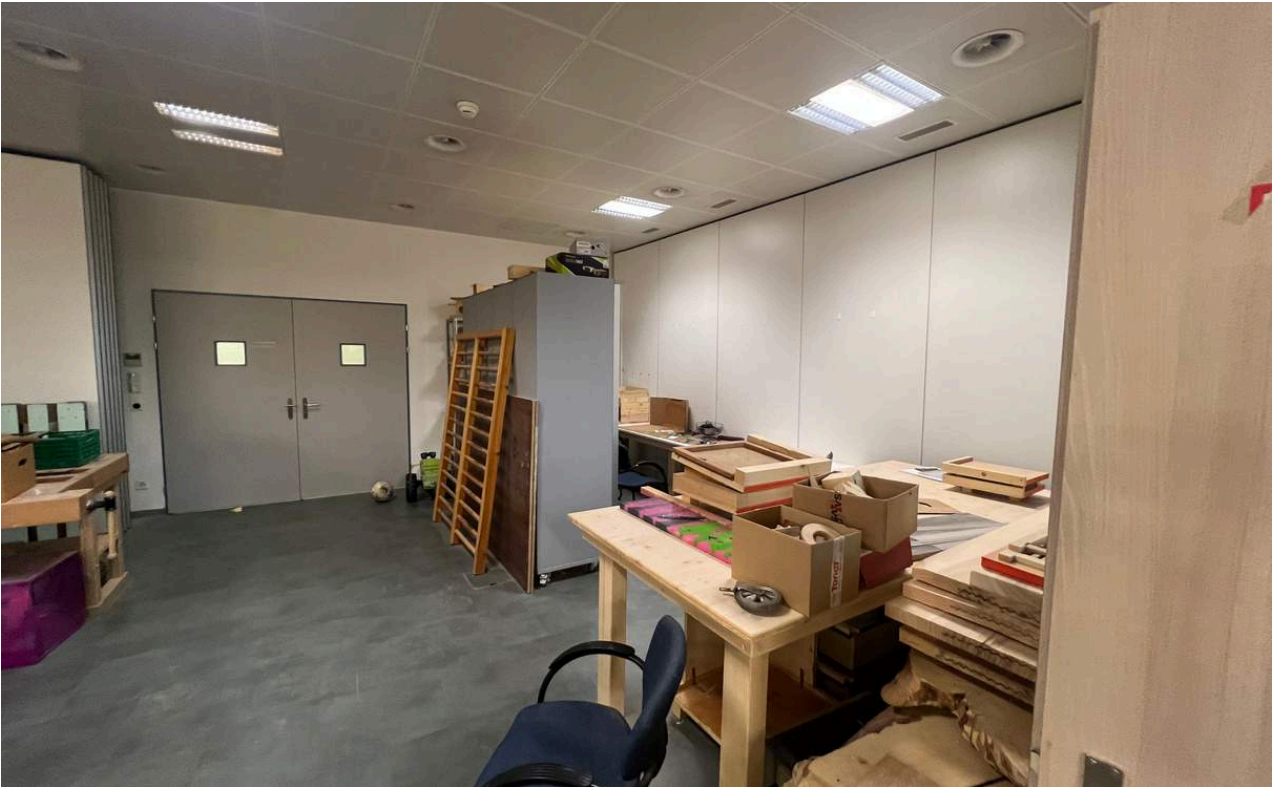
Impressionen 1005: Personeneingang

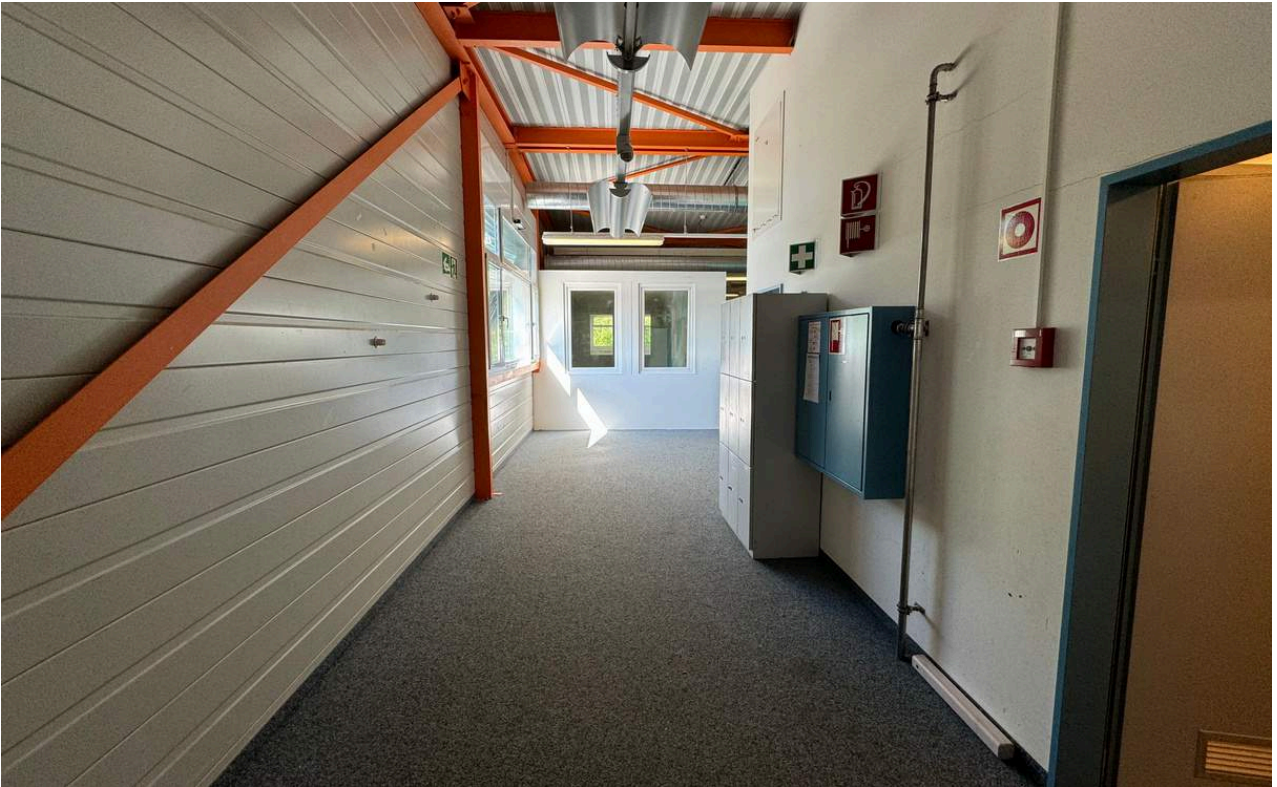


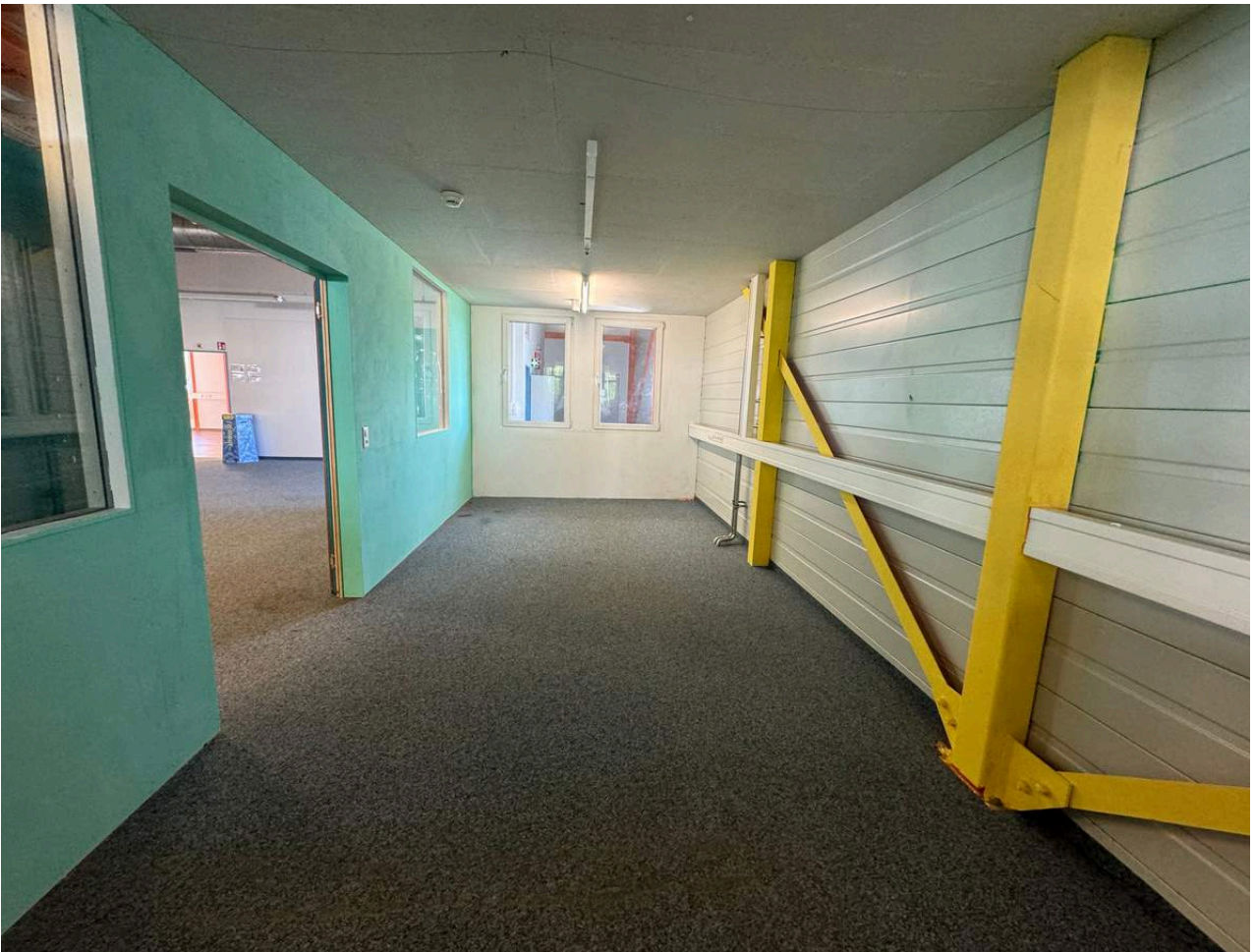


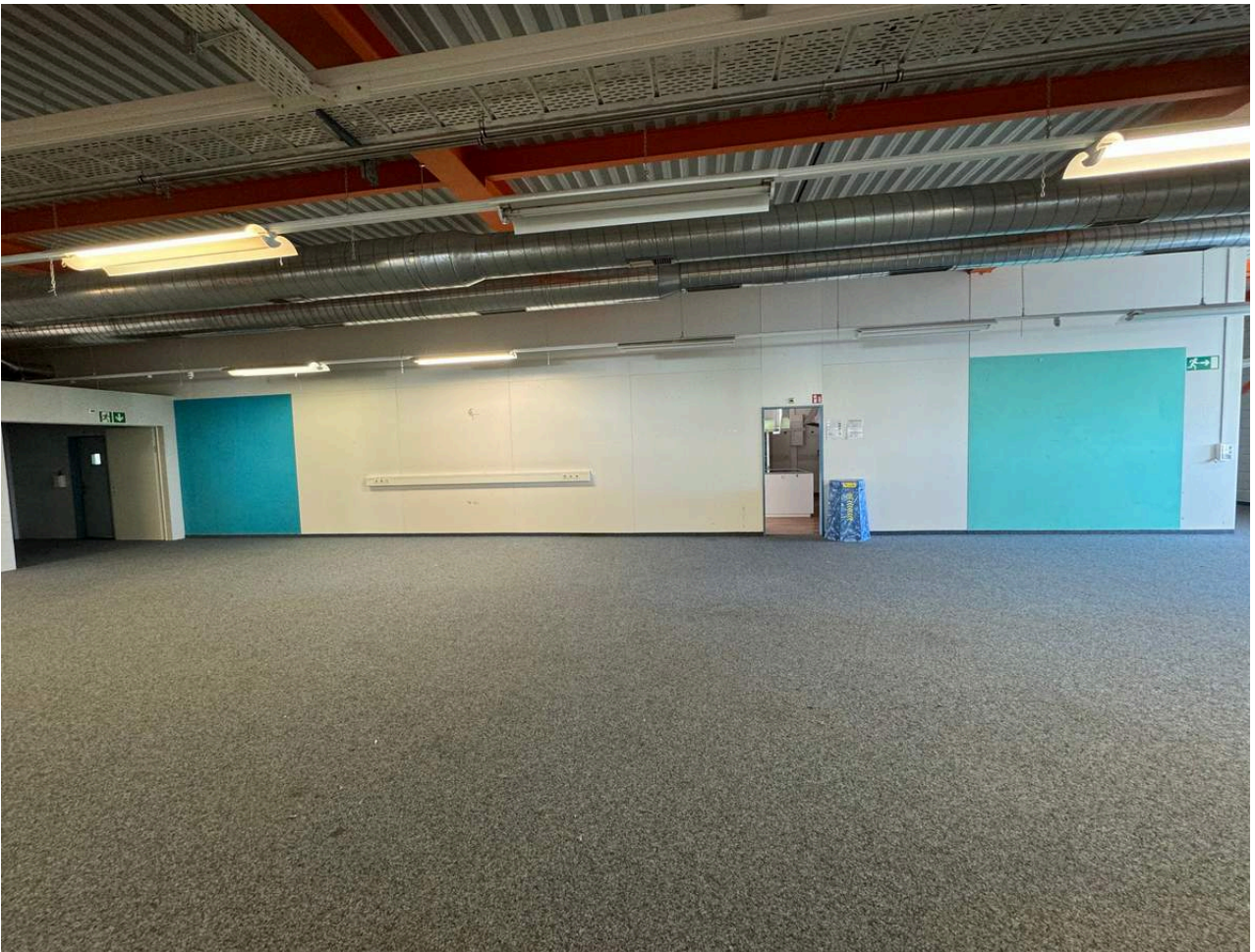
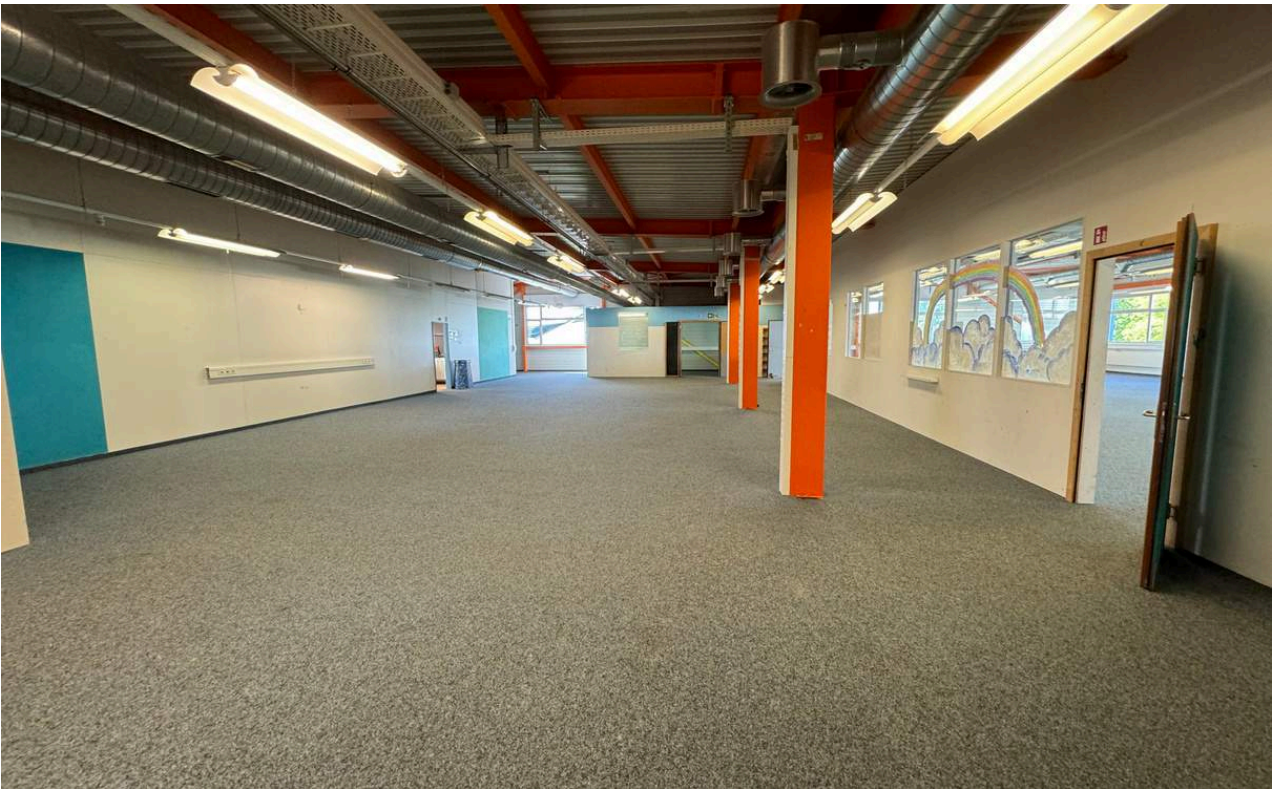


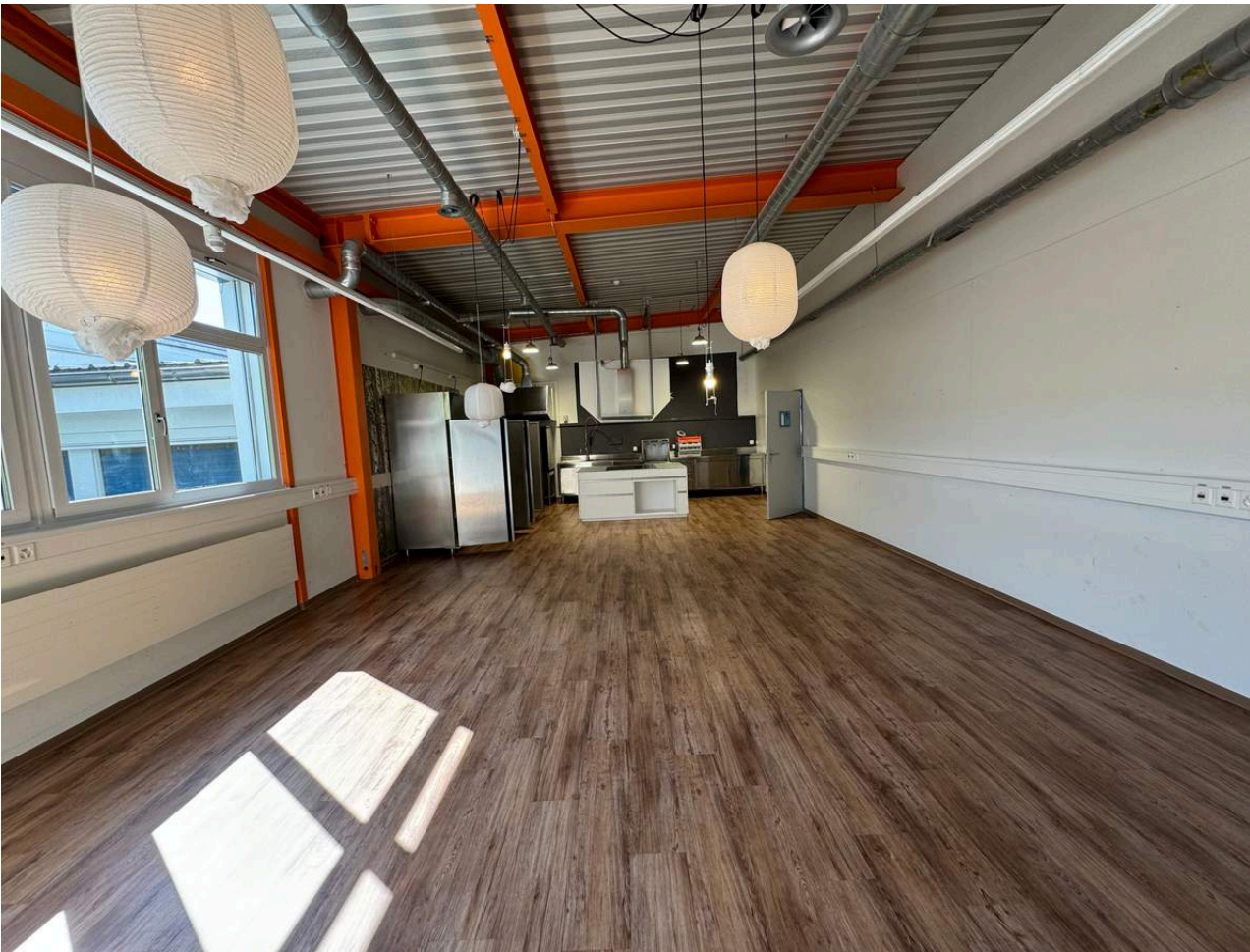








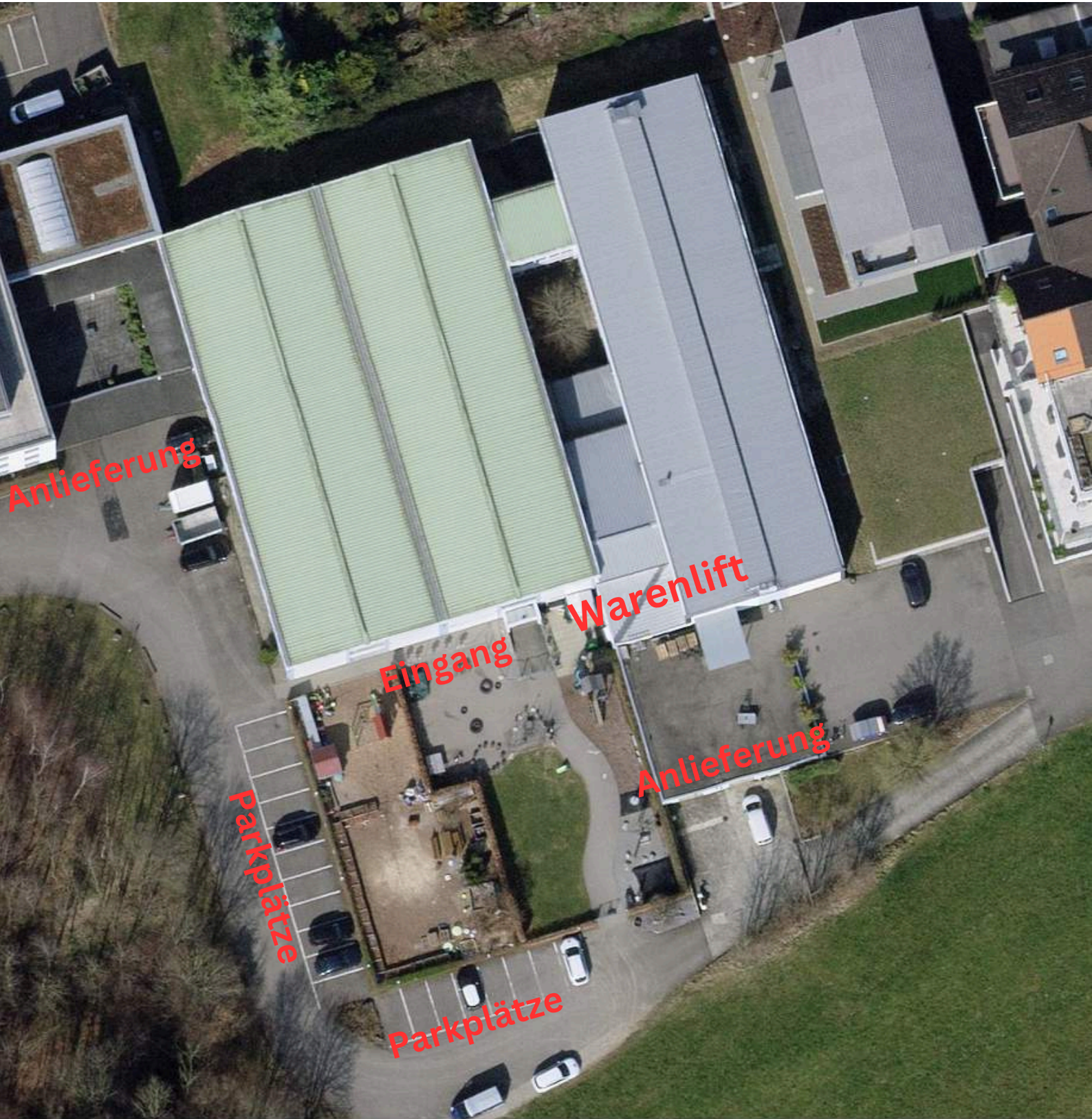












Kontakt

Vielen Dank, dass Sie sich die Zeit genommen haben, unser Exposé anzuschauen. Falls eines unserer Objekte Ihr Interesse geweckt hat, stehen wir Ihnen gerne zur Verfügung. Wir freuen uns darauf, Ihnen bei der Vereinbarung eines Besichtigungstermins oder der Klärung Ihrer offenen Fragen behilflich zu sein.

Unser vorrangiges Ziel besteht darin, Ihnen die perfekte Geschäftsfläche für Ihr Vorhaben zu bieten. Mithilfe unserer Fachkenntnisse und langjährigen Erfahrung unterstützen wir Sie dabei, die ideale Lage für Ihr Projekt zu finden.

Falls Ihnen keines der angebotenen Objekte zusagen sollte, können Sie uns gerne Ihr Suchprofil zu senden. Wir verfügen über verschiedene Immobilien in der Deutschschweiz und haben ein umfangreiches Netzwerk von Partnern, die Ihnen gerne bei Ihrer Suche unterstützen.

**Zögern Sie nicht, uns zu kontaktieren.
Wir sind gerne für Sie da!**



Adresse

Neuhofstrasse 5a, 6340 Baar



Telefon

+41 41 555 97 14



E-Mail

vermarktung@swiss-pm.ch