

6146 Grossdietwil

4.5 Zimmerwohnung
Pintenweg 1



GEMEINDEINFORMATIONEN

Gemeinde

Die Gemeinde Grossdietwil mit rund 860 Einwohnern befindet sich im nordwestlichen Teil des Kantons Luzern am rechten Ufer des Rotbachs, welcher die Grenze zwischen den Kantonen Bern und Luzern bildet. Zentrumsnähe, gute Verkehrserschliessung und die landschaftliche Vielfalt zeichnen die Attraktivität dieser Gemeinde aus. Die charmante Ortschaft wird von ausgedehnten Erholungsräumen umgeben, welche zur aktiven Freizeitgestaltung in der Natur einladen.

Schule

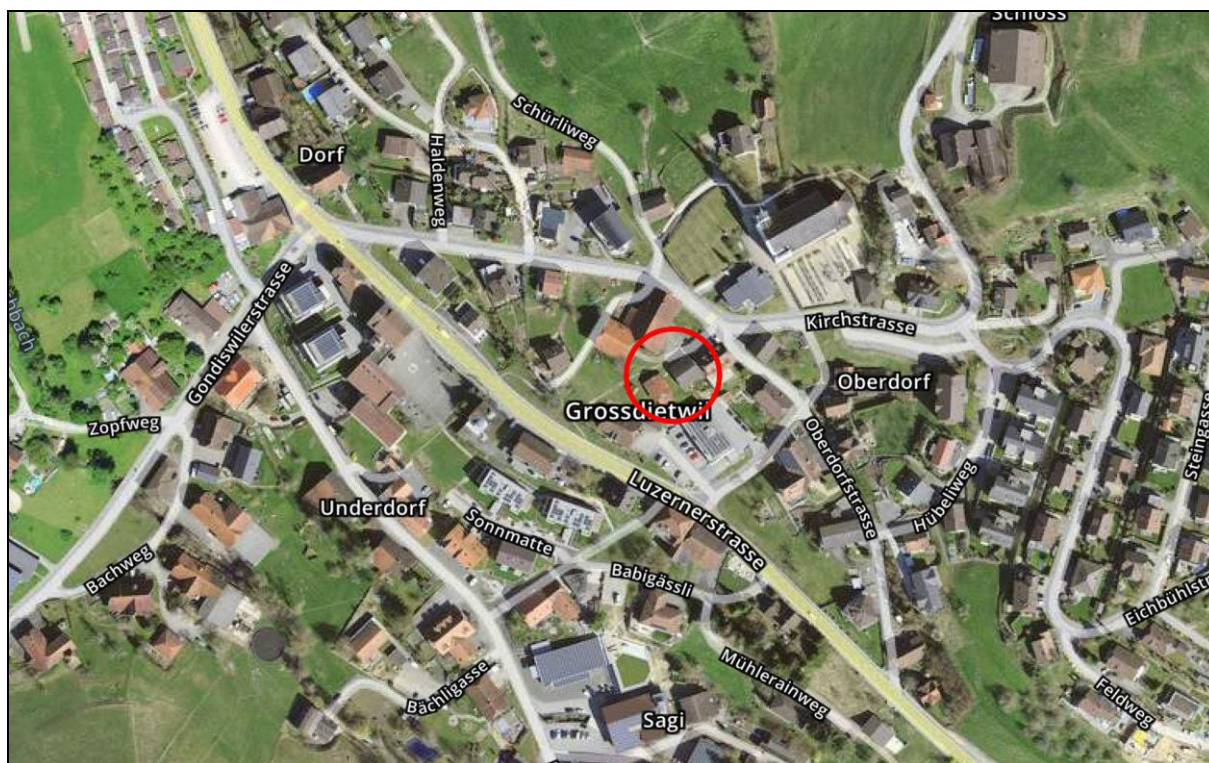
Grossdietwil ist Standort eines Kindergartens und einer Primarschule (1.–6. Klasse). Die Oberstufen befinden sich in den nahegelegenen Ortschaften Zell (Sekundarschule) und Willisau (Kantonsschule).

Verkehr

Grossdietwil liegt an der Hauptstrasse Zell–St.Urban–Langenthal. Die nächstgelegenen Anschlüsse (Reiden oder Dagmersellen) an die Autobahn A2 befinden sich rund 14 km vom Ortskern entfernt. Durch die Postautolinie Zell–Altbüron–St. Urban ist die Gemeinde an das Netz des öffentlichen Verkehrs angeschlossen. In Zell befindet sich der Bahnhof, welcher die Bahnlinie Luzern–Langenthal bedient.

OBJEKTLAGE

Pintenweg 1, 6146 Grossdietwil



OBJEKTDATEN

4.5 Zimmerwohnung 3.1 / 1. OG
Pintenberg 1
6146 Grossdietwil

Einstellhallenplatz Nr. 4

Mietbeginn 1. August 2024 oder nach Vereinbarung

Der Monatsmietzins wird wie folgt festgelegt:

Nettomietzins	CHF 1'700.00
Nebenkosten akonto	CHF 300.00
Einstellhallenplatz	<u>CHF 120.00</u>
Bruttomietzins	<u>CHF 2'120.00</u>
Mietzinsdepot	<u>CHF 3'640.00</u>

Ein Mietzinsdepot mit Verzinsung wird auf den Namen der Mieterschaft bei einer Schweizer Grossbank sicher angelegt. Eine Privathaftpflichtversicherung ist obligatorisch.

Haustiere sind nicht erlaubt.

EXTRAS UND INTERESSANTES

- An idyllischer, sonniger Lage
- Attraktiver Grundriss mit viel Licht und Atmosphäre
- Hochwertige, heller Innenausbau
- Grosszügige Terrasse
- Schule, Einkaufsmöglichkeiten und Bus in 1-2 Gehminuten erreichbar

RAUMAUFTEILUNG

Entrée / Gang	14.50 m ²
Dusche/WC	4.00 m ²
Küche / Essen / Wohnen	34.00 m ²
Reduit	4.25 m ²
Bad / WC mit Waschturm	9.25 m ²
Zimmer 1	12.75 m ²
Elternzimmer	15.75 m ²
Zimmer 2	12.50 m ²

Nettowohnfläche **107.00 m²**

Terrasse	23.75 m ²
Aussenreduit	1.30 m ²
Keller im Untergeschoss	6.00 m ²

IMPRESSIONEN





Attikageschoss

4.1 | 4.5 Zi | NWF: 164.00 m²

Obergeschoss

3.1 | 4.5 Zi | NWF 107.00 m²

3.2 | 3.5 Zi | NWF 80.00 m²

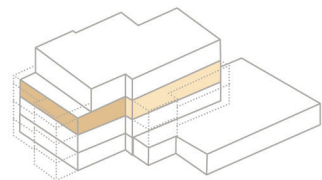
Erdgeschoss (Hochparterre)

2.1 | 4.5 Zi | NWF 107.00 m²

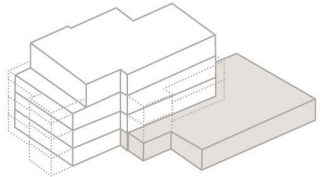
2.2 | 3.5 Zi | NWF 80.00 m²

Gartengeschoss

1.1 | 3.5 Zi | NWF 79.25 m²



Keller & Einstellhalle



Anmeldung für Mietinteressenten

(Die Angaben werden vertraulich behandelt.)

Mietobjekt

Adresse Pintenweg 1, 6146 Grossdietwil
 Wohnung 4.5 Zimmerwohnung 1. OG
 Mietbeginn

Mietzins	Netto-Monatsmietzins	CHF 1'700.00
	Nebenkosten monatlich	CHF 300.00
Einstellplatz	Ja <input type="checkbox"/> Nein <input type="checkbox"/>	CHF 130.00
Parkplatz	Ja <input type="checkbox"/> Nein <input type="checkbox"/>	CHF

Personalien

Name/Vorname

Adresse

PLZ/Wohnort

Geburtsdatum

Heimatort/Nationalität Zivilstand

Telefon P: Mobile

E-Mail

Arbeitgeber G:

Monatssalär CHF

Personalien Ehegatten/Partner

Name/Vorname

Adresse

PLZ/Wohnort

Geburtsdatum

Heimatort/Nationalität Zivilstand

Telefon P: Mobile

E-Mail

Arbeitgeber G:

Monatssalär CHF

Nur von Ausländern auszufüllen

Seit wann wohnen Sie in der Schweiz

Welche Aufenthaltsbewilligung haben Sie gültig bis

Bisherige Wohnung

Seit wann wohnen Sie in der jetzigen Wohnung

Name und Adresse der Verwaltung oder des Hauseigentümers

Anzahl Personen

Erwachsene

Kinder

Weitere Angaben

Haben Sie Haustiere? Ja Nein welches

Spielen Sie ein Instrument? Ja Nein welches

Haben Sie ein Fahrzeug? Ja Nein Kontrollschild

Bestehen Abzahlungsverträge für Möbel oder Apparate

Betreibungen/Pfändung in den letzten 5 Jahren
(Wir bitten Sie höflich uns den aktuellen Betreuungsauszug zuzustellen)

Kann ein Depot geleistet werden (1-3 Monatsmieten)

Besitzen Sie eine Privathaftpflichtversicherung?

Gesellschaft: Policen-Nr.

Referenzen

.....
.....

Bemerkungen

.....
.....

Die GEWAL Immobilien-Treuhand AG wird ermächtigt, über vorgenannte Personen Auskünfte einzuholen.

Ich/wir bestätige/n, alle Fragen wahrheitsgetreu beantwortet zu haben. Falsche Angaben berechtigen den Vermieter zu sofortige Vertragsauflösung unter Kostenfolge zu meinen/unseren Lasten. Sollte/n ich/wir die Anmeldung nach Ausfertigung des Mietvertrages zurückziehen, gehen die Umtriebskosten von CHF 150.00 zuzüglich aktueller MWst zu meinen/unseren Lasten.

Ort und Datum

Unterschrift/en

.....

.....

.....