

# A LOUER



Immeuble sis : **Gare N°29, 2000 Neuchâtel**

Objet locatif : Commercial N° 4 Etage : **2** Loyer mensuel net: 950,00

Nbre de pièces : **2.0** Surface : **41.0 m<sup>2</sup>** + Acompte / Forfait : 200,00

**Loyer mensuel brut : 1 150,00**

**Description :** (sommaire)

Surface commerciale modulable entièrement rénovée, agréable et fonctionnelle, très lumineuse, dans un immeuble avec ascenseur, en plein centre-ville de Neuchâtel. Superficie de 41 m<sup>2</sup>.

Disponibilité : **de suite**

Contact pour visite : +41 (0)32 724 67 41

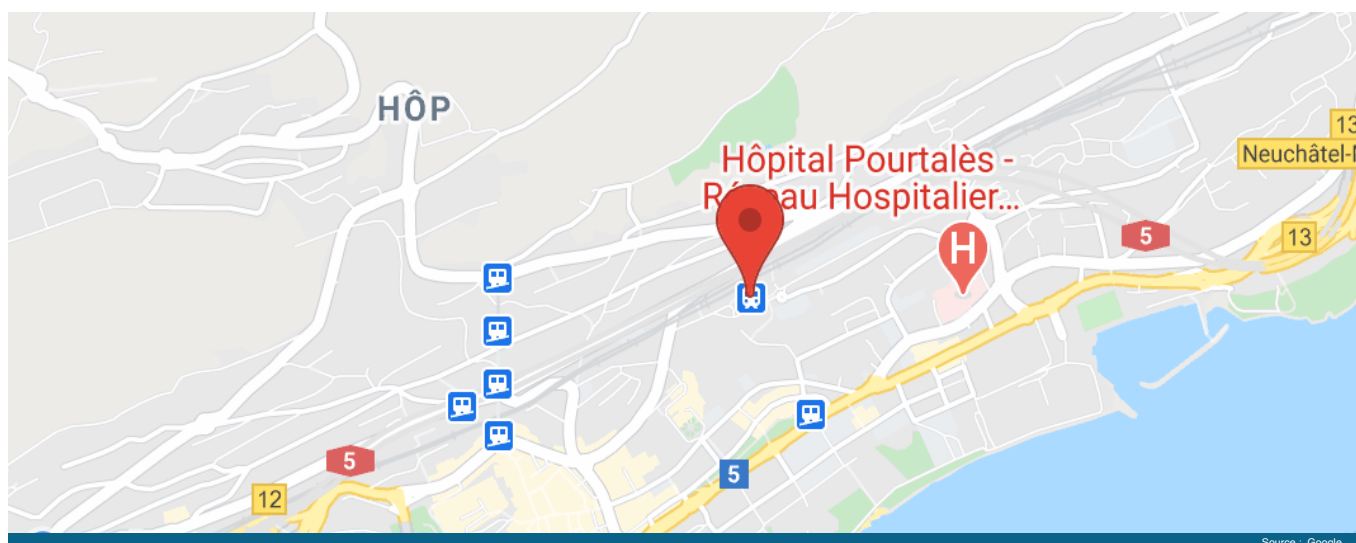


**RIBAUX VON KESSEL**

SERVICES IMMOBILIERS SA

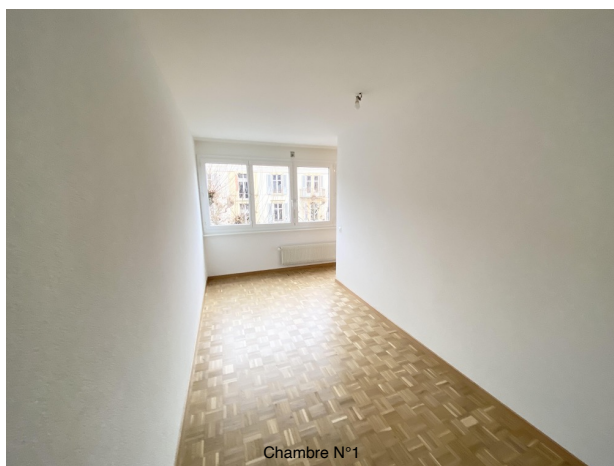
+41 (0)32 724 67 41

info@rvksa.ch [www.rvksa.ch](http://www.rvksa.ch)



Source : Google

Photo(s) de l'objet locatif :



Nous nous tenons volontiers à votre disposition pour vous donner de plus amples renseignements et/ou afin d'organiser une visite de cet objet locatif ; nous rappelons que notre formulaire de demande de location doit être impérativement rempli et accompagné de l'ensemble des documents usuels.