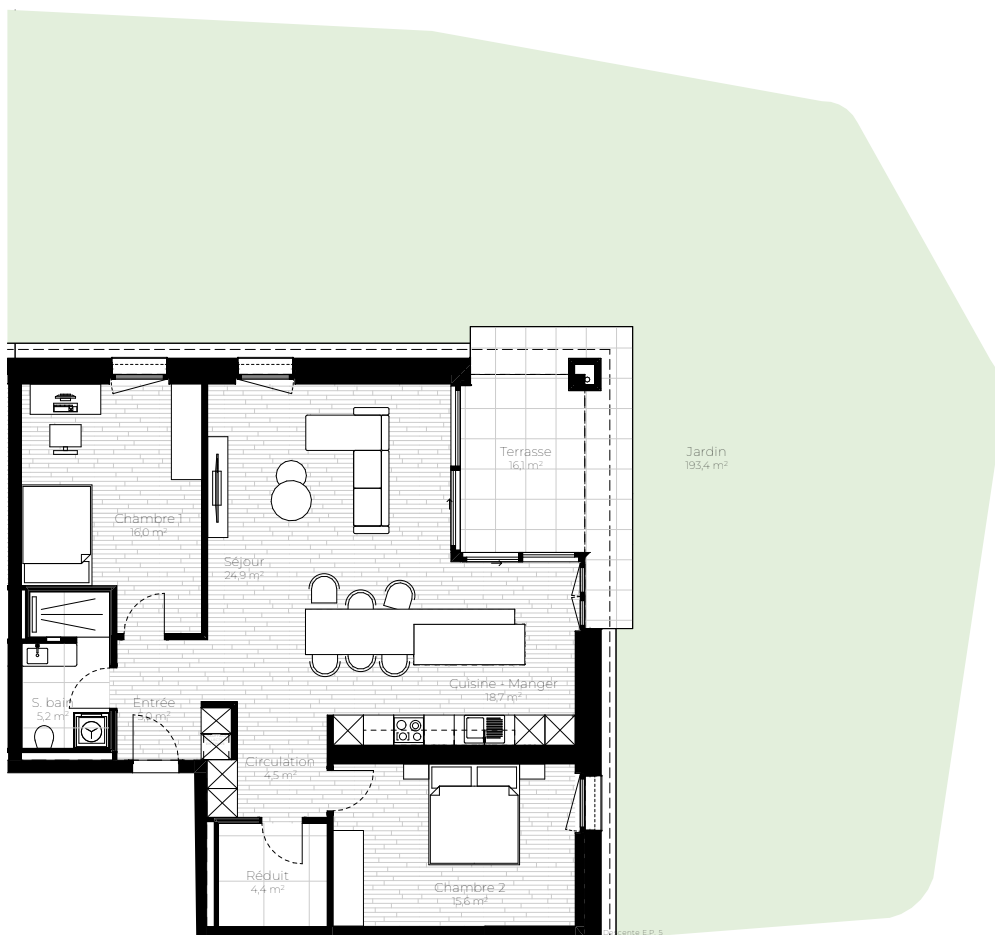


Rte de Courroux 22 2800 Delémont p.gelso@dropoly.ch +41 76 249 75 41



échelle 1:150

**APPARTEMENT B.0.21**  
3.5 Pièces | 94.3 m<sup>2</sup>

Etage	REZ
Orientation	NORD-EST
Entrée + circu.	9.5 m <sup>2</sup>
Chambre 1	16.0 m <sup>2</sup>
Chambre 2	15.6 m <sup>2</sup>
Séjour	24.9 m <sup>2</sup>
Cuisine	18.7 m <sup>2</sup>
Salle de bain 1	5.2 m <sup>2</sup>
Réduit	4.4 m <sup>2</sup>
Terrasse	16.1 m <sup>2</sup>
Cave	4.97 m <sup>2</sup>
Jardin	193.4 m <sup>2</sup>

**LES JARDINS DE LA SCIERIE**

Élaborés avec le nouveau magasin COOP, les « Jardins de la Scierie » sont un complexe de deux immeubles, comportant 41 appartements qui se situent sur le terrain de l'ancienne scierie à la sortie du village de Courroux, en direction de Vicques.

Implantés sur une parcelle de 4921 m<sup>2</sup>, dont plus de 3580 m<sup>2</sup> d'alentours végétalisés, les « Jardins de la Scierie » raviront les amateurs du calme et les amoureux de la nature, tout en se situant très proche de toutes les commodités.

**PRIX DE VENTE 589'900 CHF**

**PRIX À LA LOCATION 1'900 CHF charges comprises**

\* Place de parking en sus 25'000 CHF  
\*\* Ce document n'a pas de valeur contractuelle