

Wohnbauprojekt  
«Neudorf»  
**LEBENSQUALITÄT  
IM GRÜNEN.**

Träume werden wahr.



**HAUS B**

WOHNUNG B2  
4,5-ZIMMER-WOHNUNG

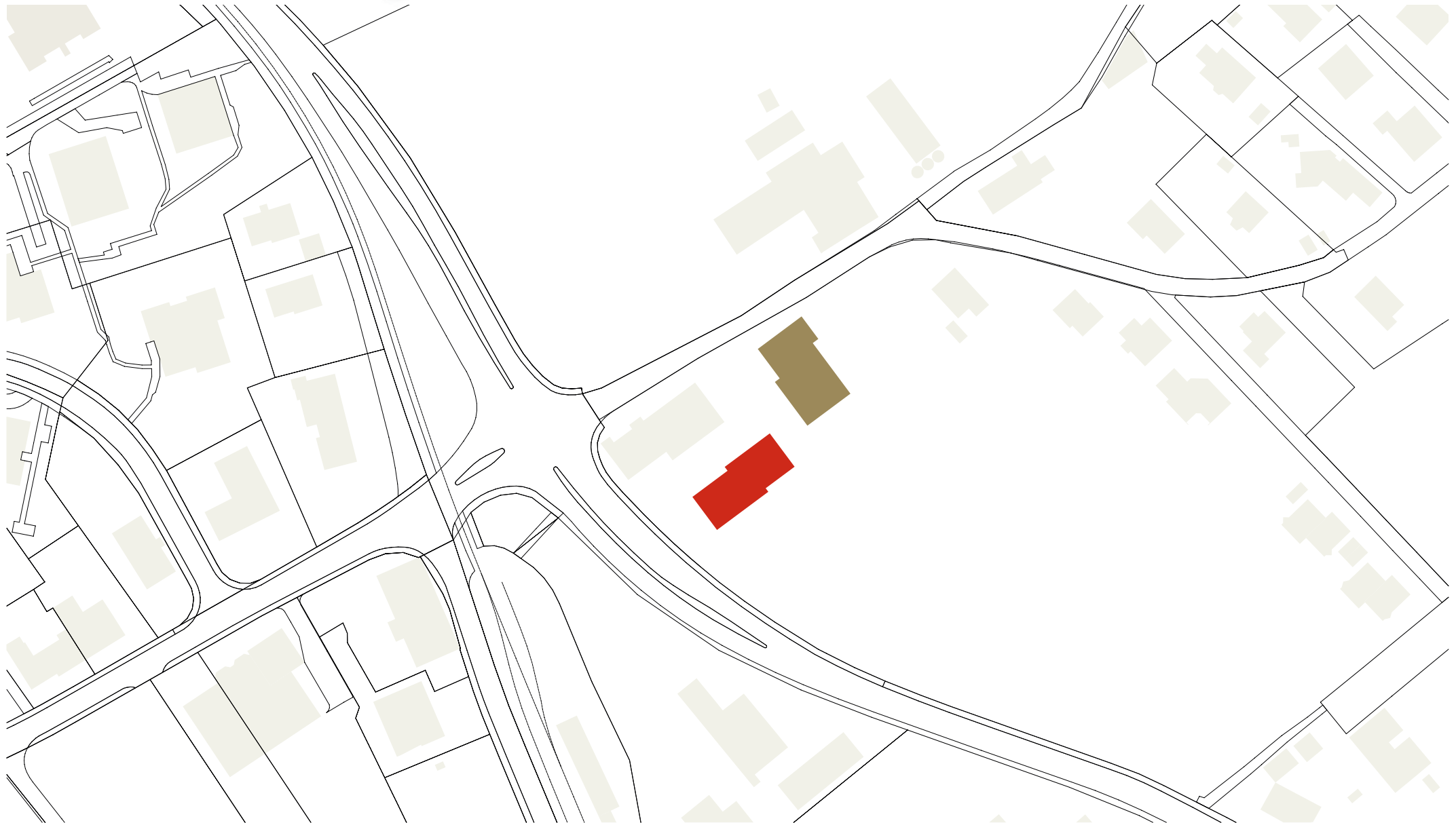
ERDGESCHOSS



**SMART WOHNEN**

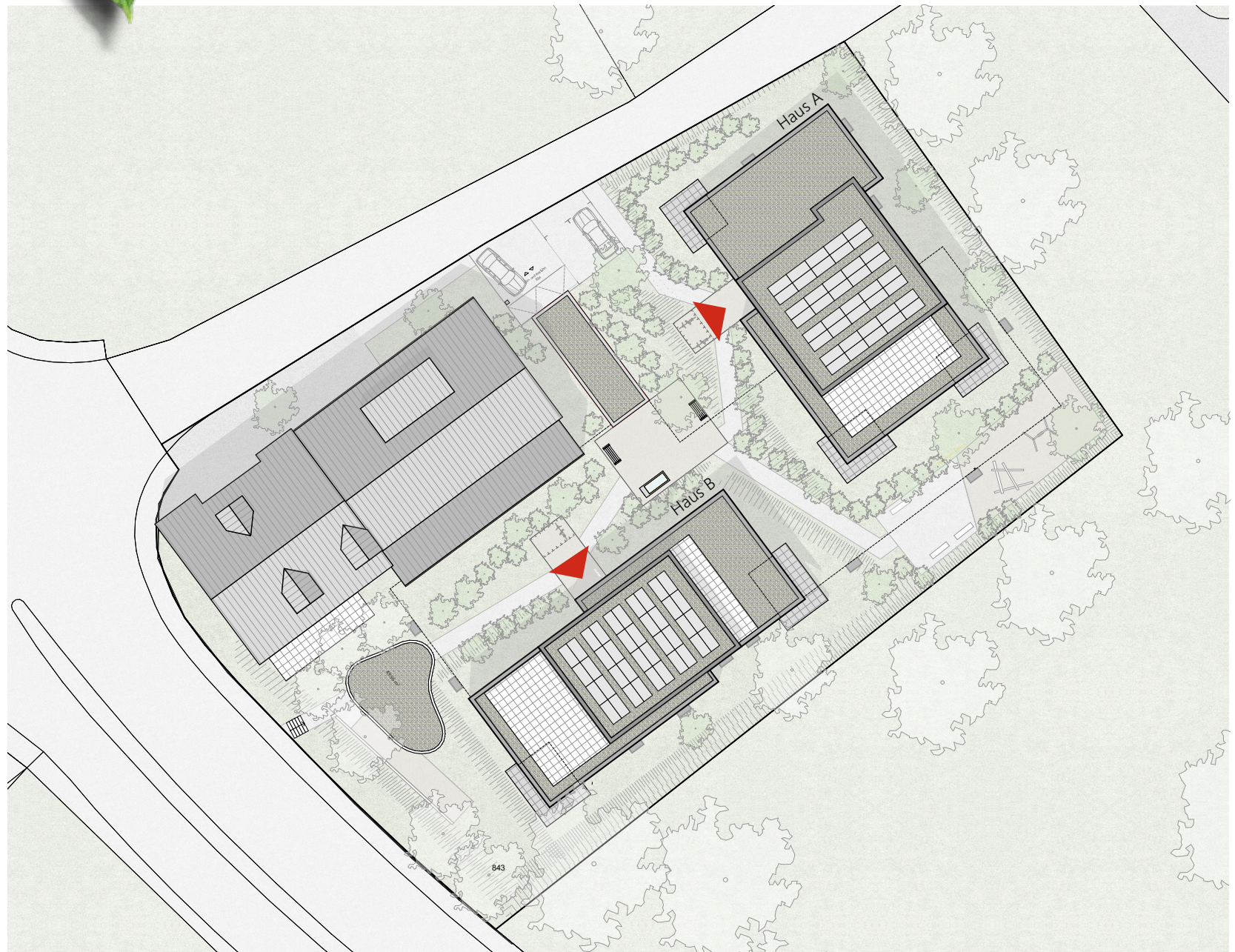


**SITUATIONSPLAN**



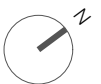
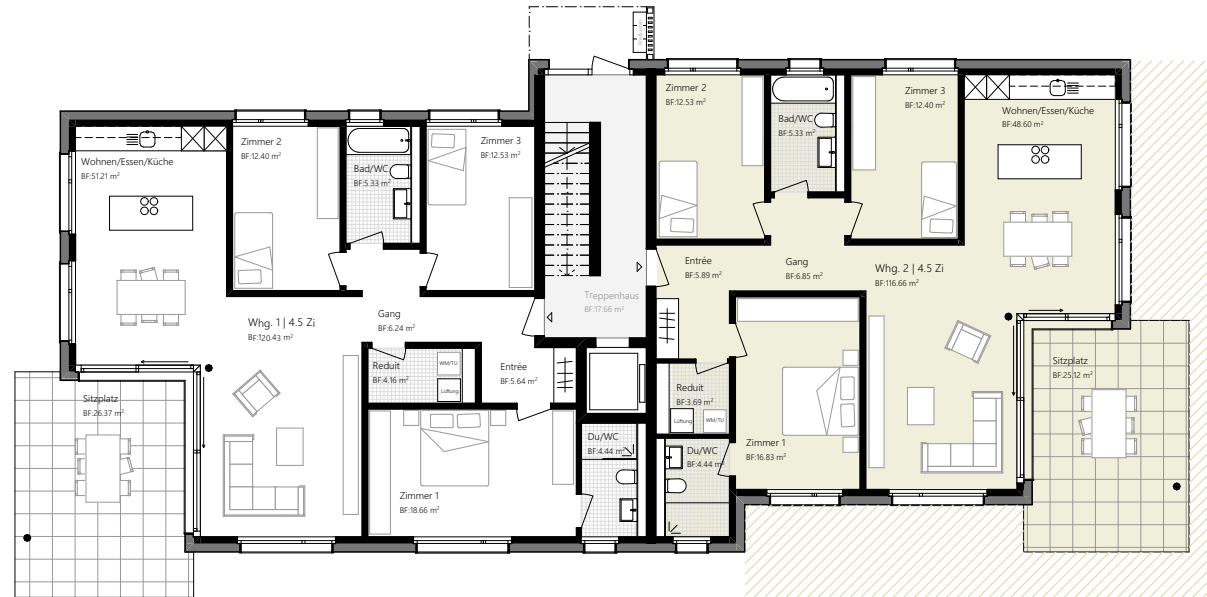


**UMGEBUNGSPLAN 1:500**



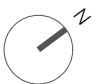
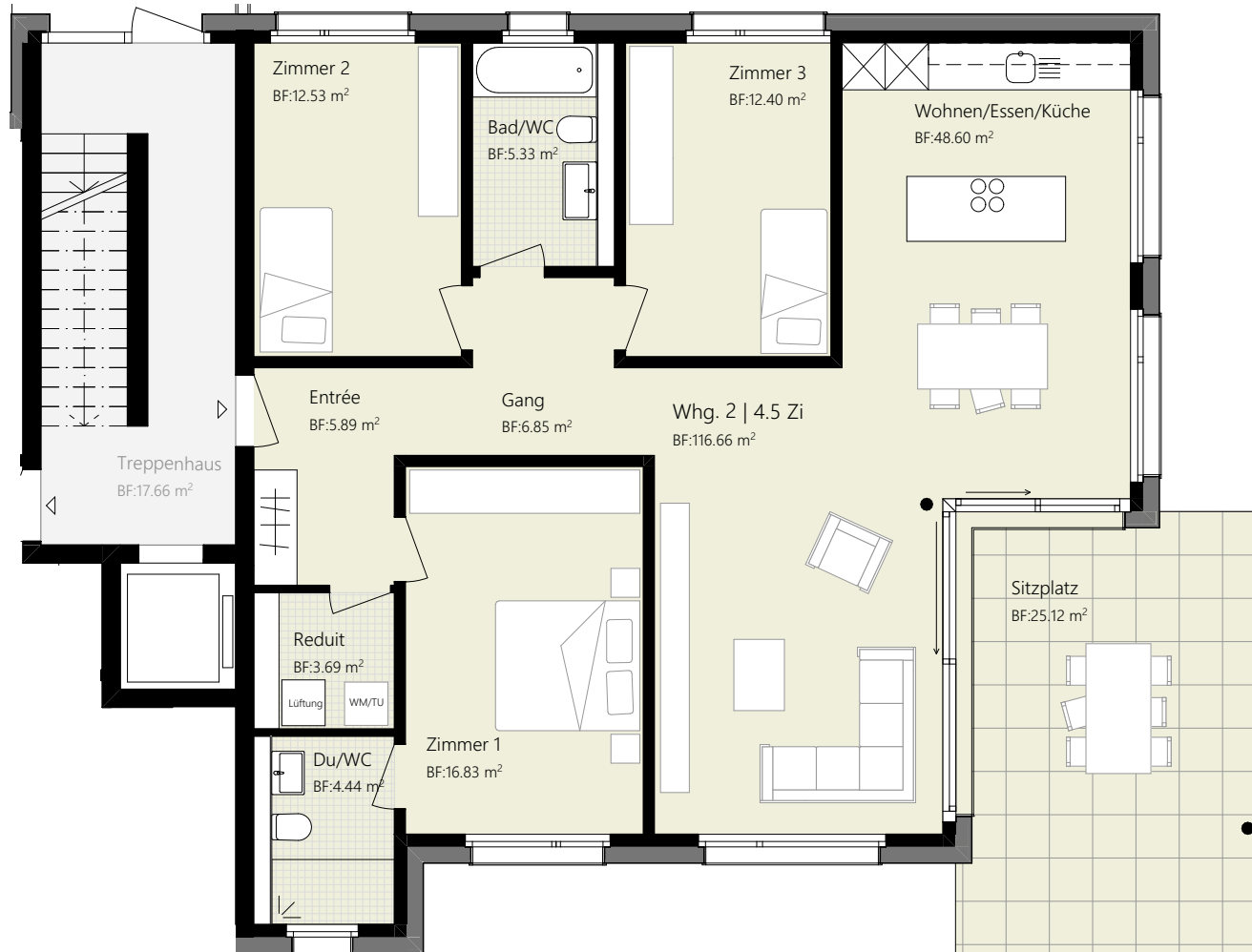


**HAUS B**  
**ERDGESCHOSS 1:200**



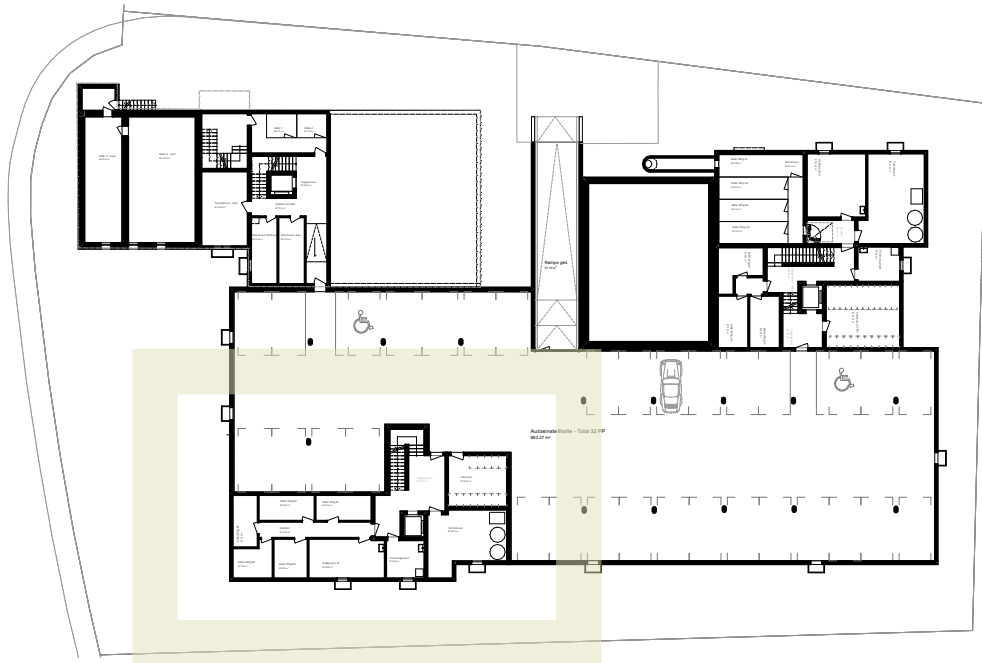


**1:100**

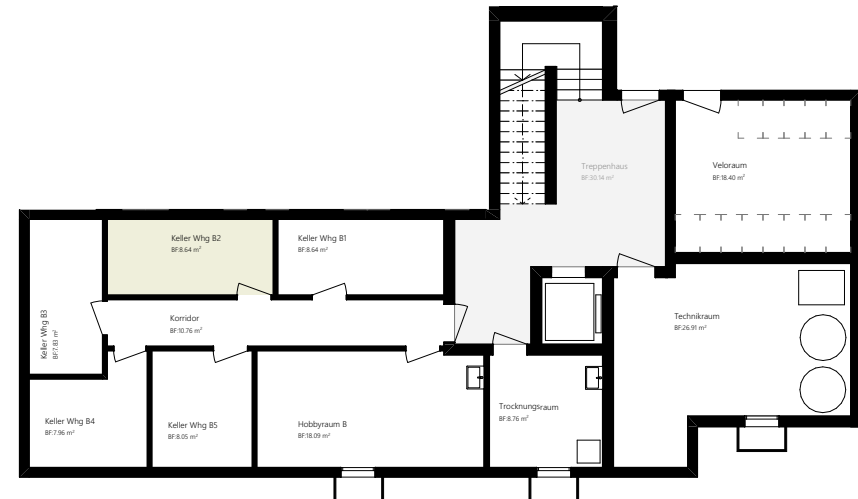




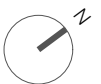
**GRUNDRISS UNTERGESCHOSS**



Gesamt-Grundriss Untergeschoss



Ausschnitt Untergeschoss Haus B, 1:200





**KENNDATEN**

Nettowohnfläche	m <sup>2</sup>	116,16
Aussenfläche – Sitzplatz	m <sup>2</sup>	25,12
Keller	m <sup>2</sup>	7,83
Kaufpreis	CHF	790 000.00
Tiefgaragenplatz	CHF	33 000.00



SQ Architekten

**PROJEKTENTWICKLUNG**

MAIER Partner GmbH  
Bahnhofplatz 3H  
5000 Aarau  
maier-partner.ch

**ARCHITEKTUR**

SQ Architekten GmbH  
Zürichstrasse 49  
4665 Oftringen  
sqarch.ch

**SMARTWOHNEN**

**BAUHERR**

Smart Wohnen Swiss AG  
Haldenweid 14  
6214 Schenkon  
smart-wohnen.swiss



**VERKAUF**

Active Real Estate AG  
Mühlemattstrasse 58  
5001 Aarau  
T +41 62 823 75 40  
info@a-realestate.ch  
a-realestate.ch