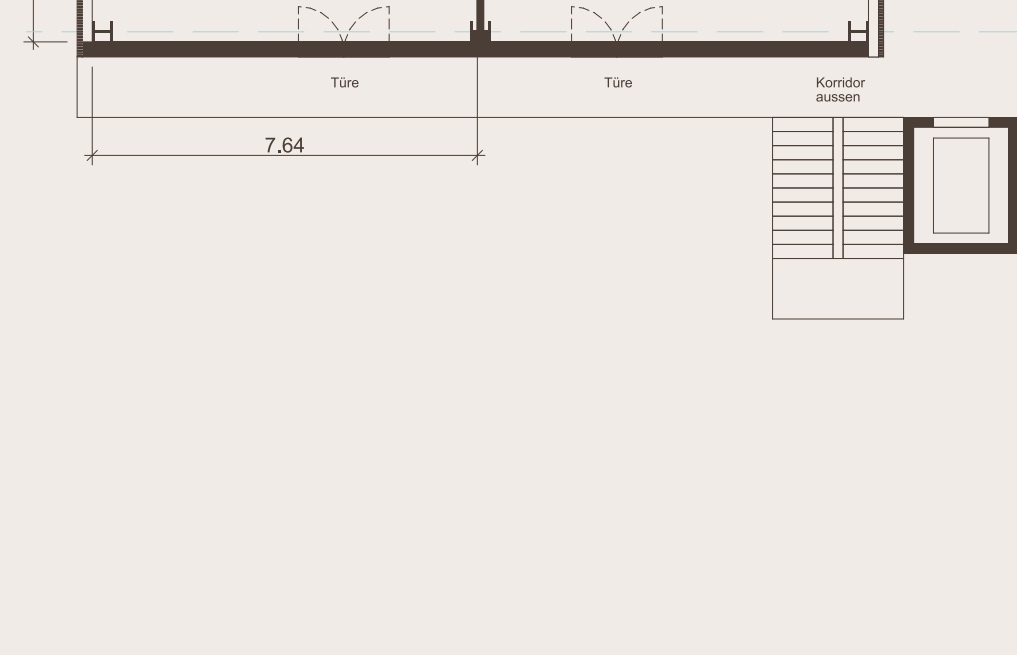
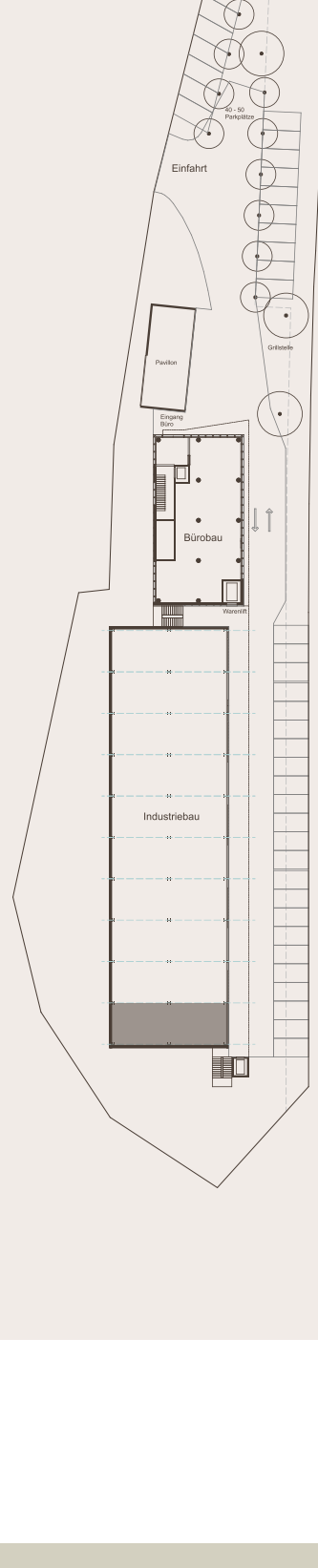




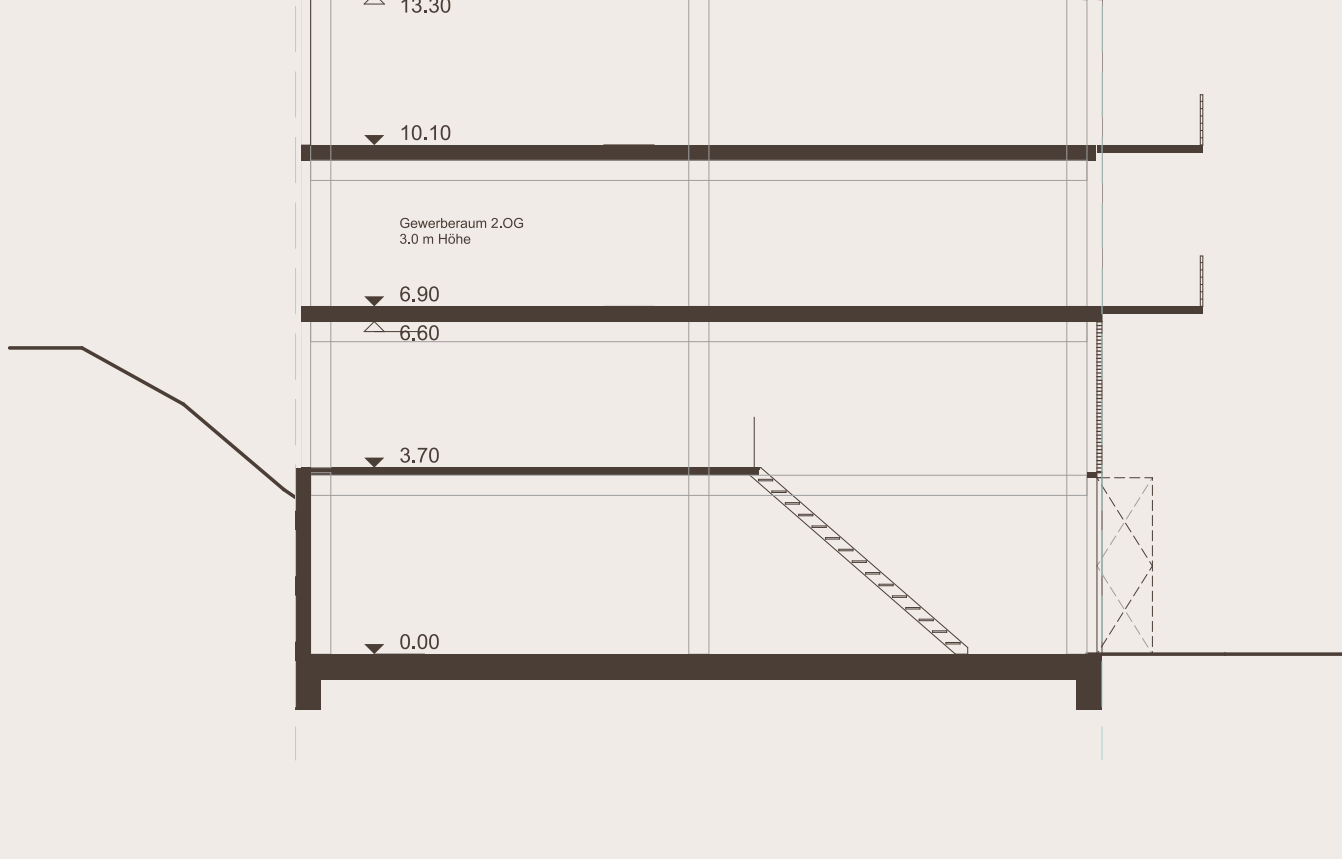
## H. 01

### GEWERBE - / HOBBYRÄUME



## H. 01

### GEWERBE - / HOBBYRÄUME



#### DIE GRUNDAUSSTATTUNG UMFASST:

##### Doppeltür

Durchgang ca. 1.80 m x 2.20 m

##### Lasten

600 kg/m<sup>2</sup>

##### Starkstrom

Einführung in den 250-Ampere-Technikraum mit Schaltschrank

##### Strom / Glasfaser

1 Strom-Unterverteilung (ausgestattet mit einem 16A FI, 16A Leitungsschutzschalter)  
1 Netzteil Swisscom, Steckdose AP A6

##### Wasser

Grundanschlüsse für Kaltwasser

##### Ausbau

Rohausbaustandard, Wände weiss, Betonboden, Fassade transparent und transluzent

##### Sitzungs- und Pausenraum

Kostenlose Mitbenutzung von Sitzungszimmern und Pausenraum

##### Toiletten

WC's übers Treppenhaus erschlossen

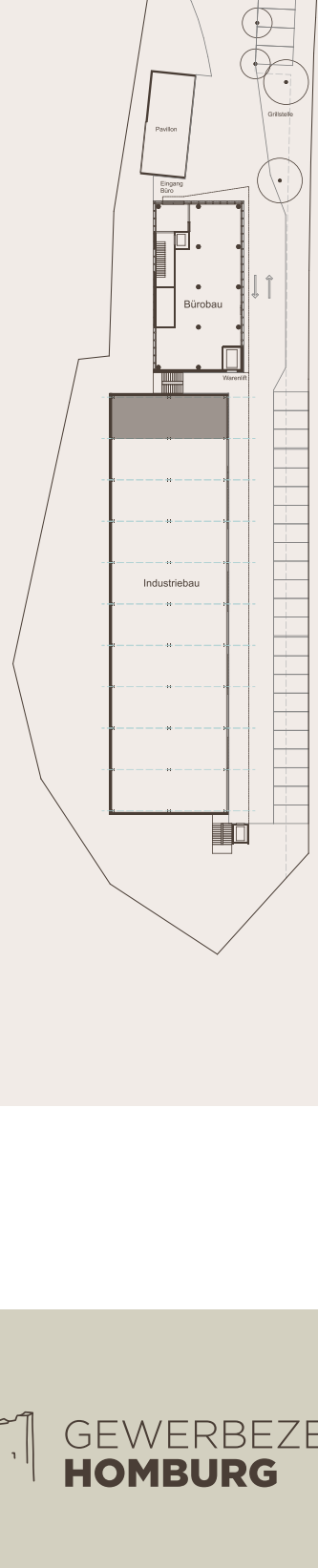
##### Aussenraum

Diverse Parkmöglichkeiten und Mitbenutzung der Begegnungszone mit Grillstelle



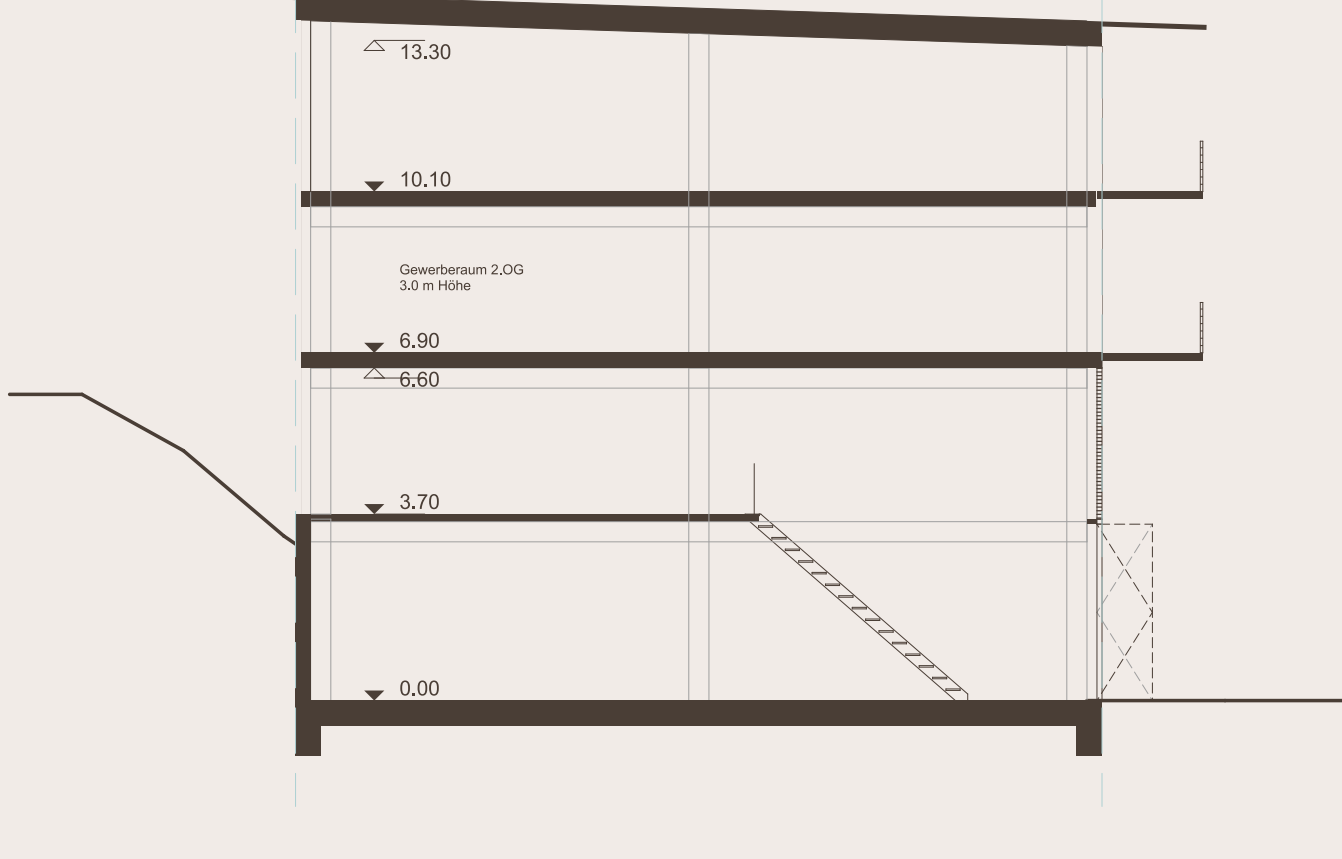
## H. 10

### GEWERBE - / HOBBYRÄUME



## H. 10

### GEWERBE - / HOBBYRÄUME



#### DIE GRUNDAUSSTATTUNG UMFASST:

##### Doppeltür

Durchgang ca. 1.80 m x 2.20 m

##### Lasten

600 kg/m<sup>2</sup>

##### Starkstrom

Einführung in den 250-Ampere-Technikraum mit Schaltschrank

##### Strom / Glasfaser

1 Strom-Unterverteilung (ausgestattet mit einem 16A FI, 16A Leitungsschutzschalter)  
1 Netzteil Swisscom, Steckdose AP A6

##### Wasser

Grundanschlüsse für Kaltwasser

##### Ausbau

Rohausbaustandard, Wände weiss, Betonboden, Fassade transparent und transluzent

##### Sitzungs- und Pausenraum

Kostenlose Mitbenutzung von Sitzungszimmern und Pausenraum

##### Toiletten

WC's übers Treppenhaus erschlossen

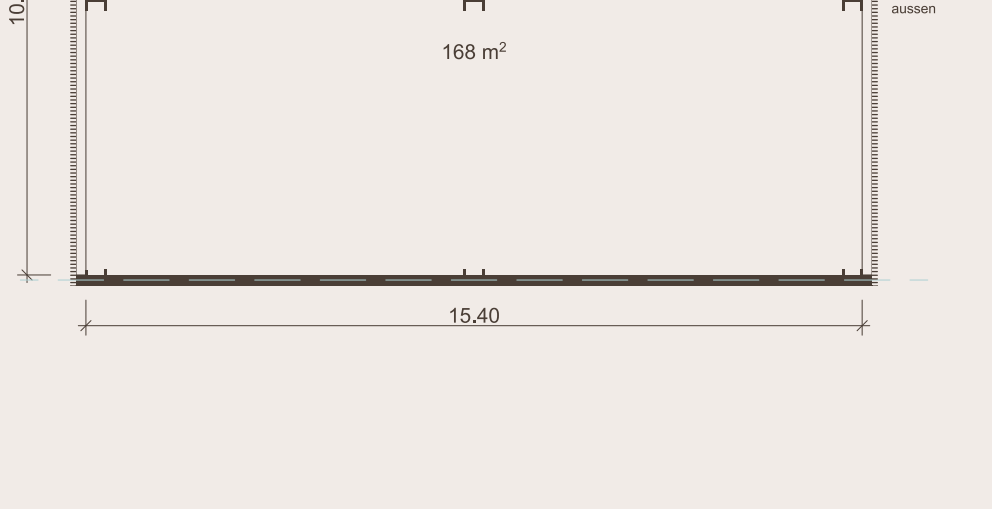
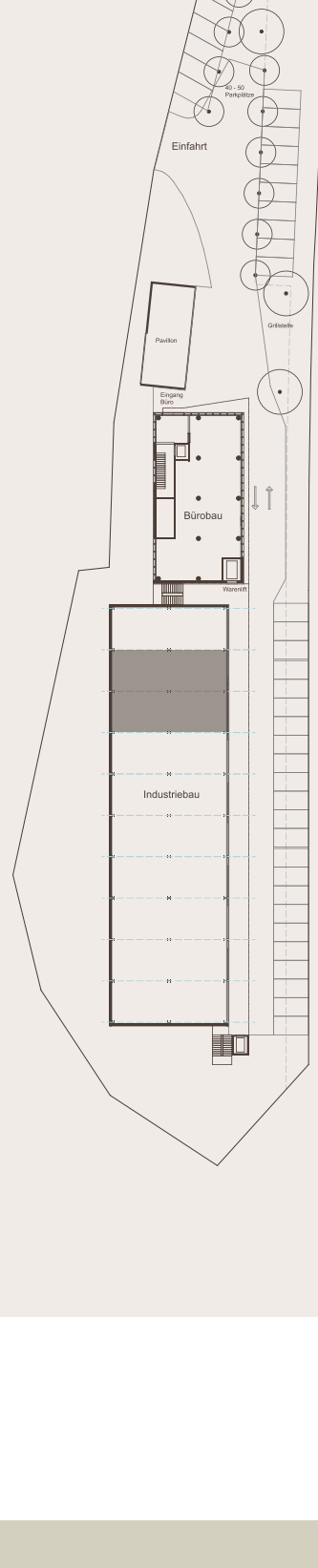
##### Aussenraum

Diverse Parkmöglichkeiten und Mitbenutzung der Begegnungszone mit Grillstelle



## H. 20

### GEWERBE - / HOBBYRÄUME



## H. 20

### GEWERBE - / HOBBYRÄUME



#### DIE GRUNDAUSSTATTUNG UMFASST:

##### Doppeltür

Durchgang ca. 1.80 m x 2.20 m

##### Lasten

600 kg/m<sup>2</sup>

##### Starkstrom

Einführung in den 250-Ampere-Technikraum mit Schaltschrank

##### Strom / Glasfaser

1 Strom-Unterverteilung (ausgestattet mit einem 16A FI, 16A Leitungsschutzschalter)  
1 Netzteil Swisscom, Steckdose AP A6

##### Wasser

Grundanschlüsse für Kaltwasser

##### Ausbau

Rohausbaustandard, Wände weiss, Betonboden, Fassade transparent und transluzent

##### Sitzungs- und Pausenraum

Kostenlose Mitbenutzung von Sitzungszimmern und Pausenraum

##### Toiletten

WC's übers Treppenhaus erschlossen

##### Aussenraum

Diverse Parkmöglichkeiten und Mitbenutzung der Begegnungszone mit Grillstelle