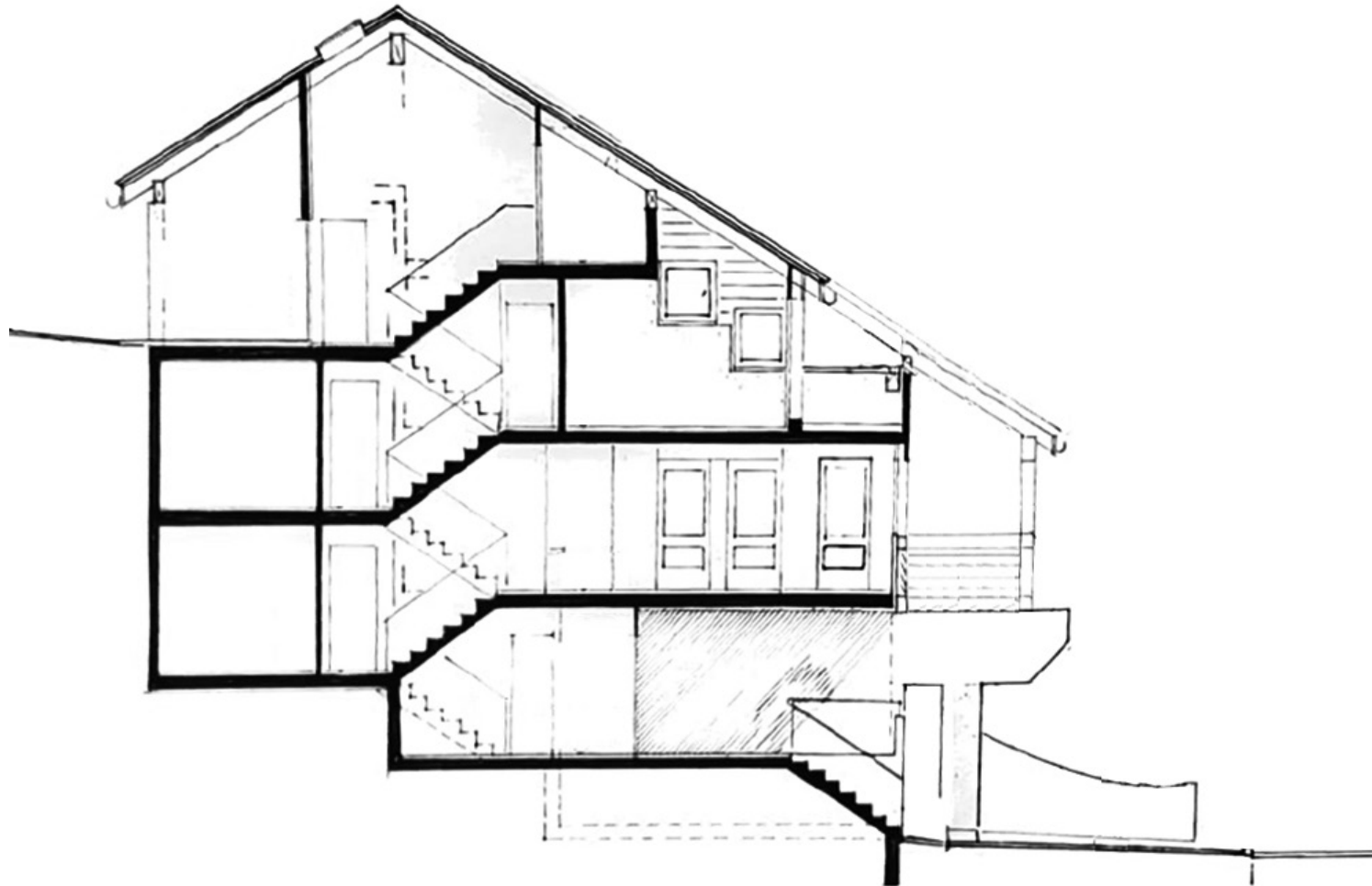
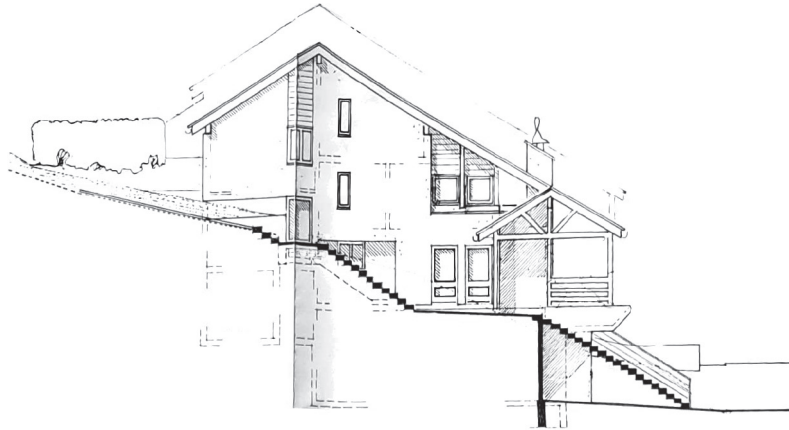


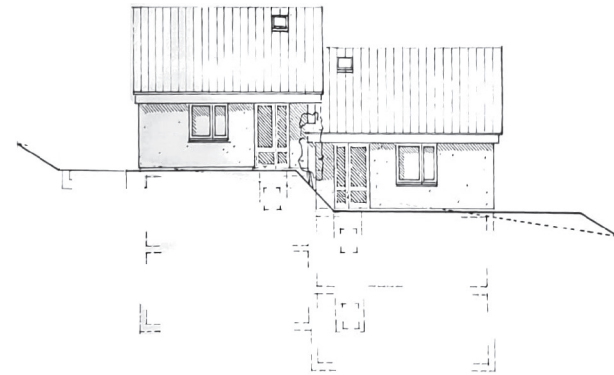
Schnitt



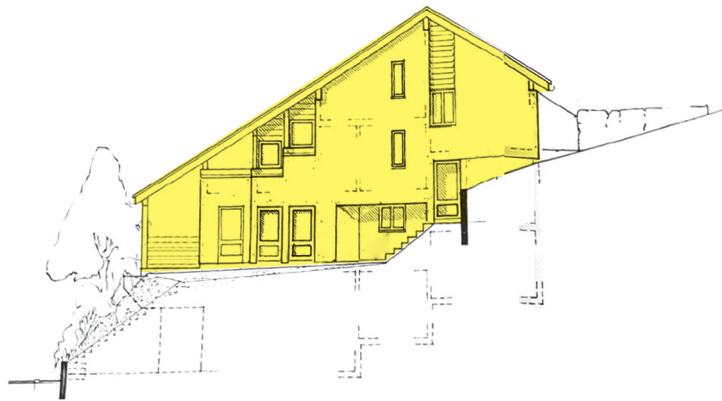
## Seitenansichten



Nordfassade



Ostfassade



Südfassade

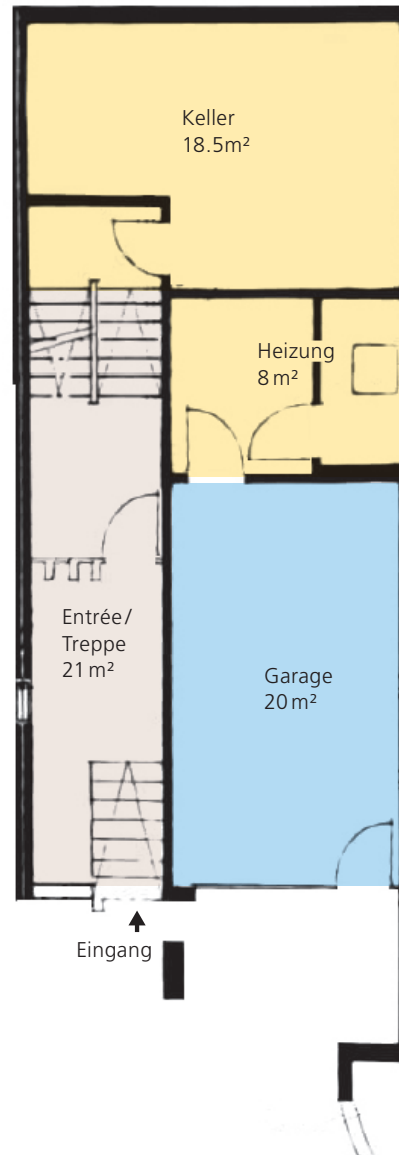


Westfassade



## Grundriss Untergeschoss

- Eingangsbereich
- Nebenräume
- Garage

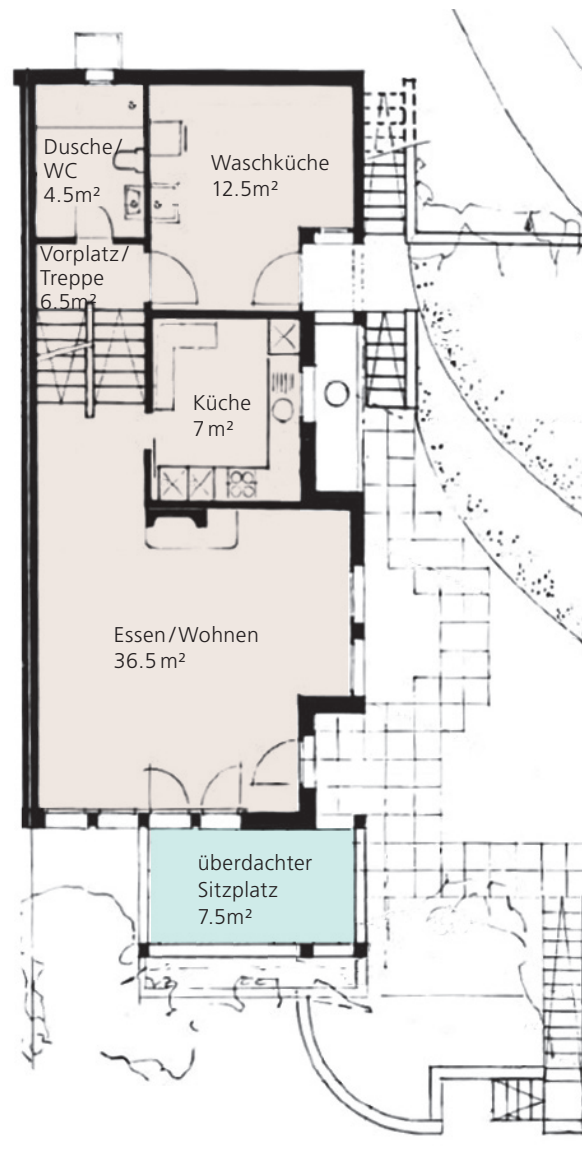


**Hinweis:** Bei den Flächen handelt es sich um approximative Angaben.



## Grundriss Erdgeschoss

- Wohnbereich
- überdachter Sitzplatz

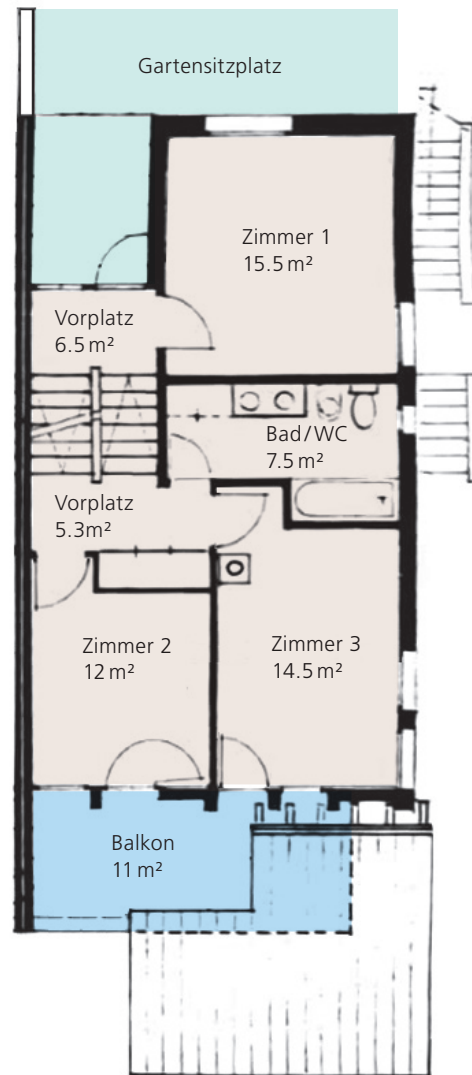


**Hinweis:** Bei den Flächen handelt es sich um approximative Angaben.



## Grundriss Obergeschoss

- Wohnbereich
- Gartensitzplatz
- Balkon

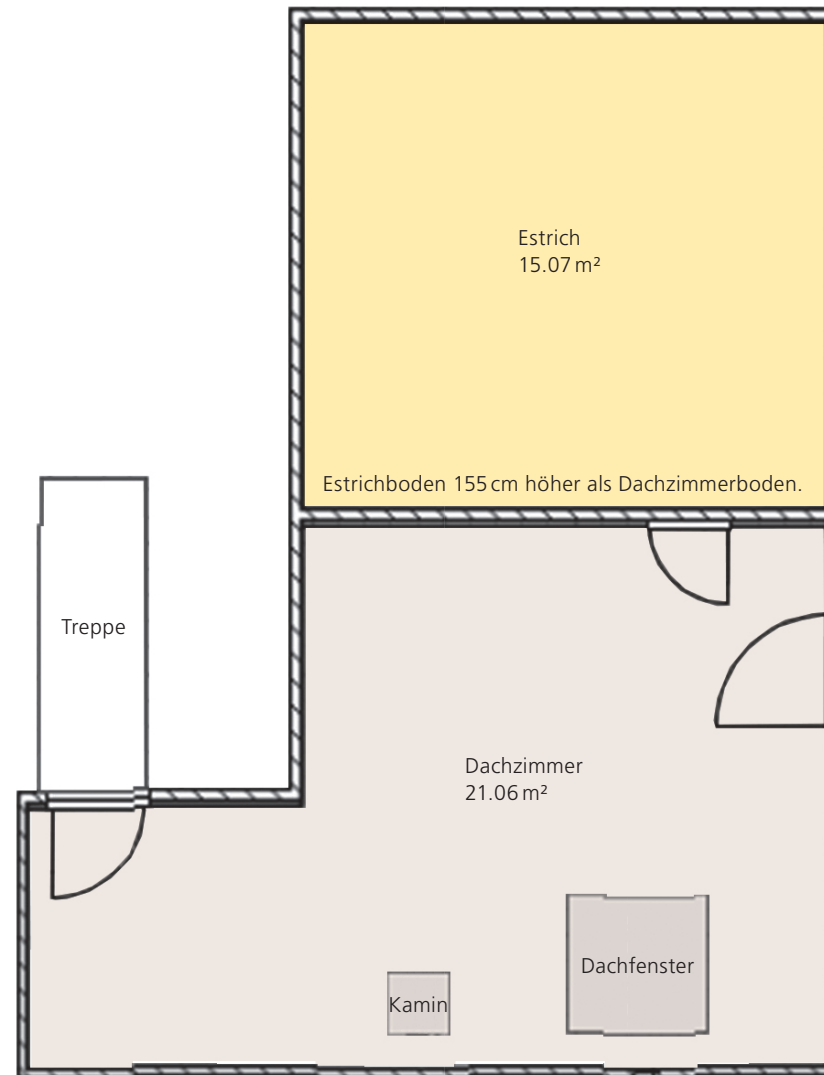


**Hinweis:** Bei den Flächen handelt es sich um approximative Angaben.



## Grundriss Dachgeschoss

- Dachzimmer
- Estrich



**Hinweis:** Schematische Eigendarstellung, kein Originalplan vorhanden. Bei den Flächen handelt es sich um approximative Angaben.