



SUPERIOR INVESTING
EXPERIENCE

INNOVAZIONE, DESIGN E SOSTENIBILITÀ

VIVERE IL SILENZIO
DELLA NATURA

RESIDENZA VERDE
CADEPIANO



“ LA COMBINAZIONE PERFETTA
TRA RELAX E PRATICITÀ

Scopri questi **splendidi appartamenti di nuova costruzione** a Montagnola, situati **in un contesto tranquillo, immerso nel verde e soleggiato**.

A soli 5 minuti dall'autostrada Lugano Sud e nelle vicinanze delle scuole di Barbengo, questa residenza offre **la combinazione perfetta tra relax e praticità**.



“ UN’ABITAZIONE MODERNA ED ECOSOSTENIBILE

La palazzina si sviluppa su 4 piani ed è composta da 12 appartamenti, progettati per offrire **spazi ampi, luminosi e funzionali**.

L'edificio è dotato di un sistema di riscaldamento e condizionamento di ultima generazione, garantendo **efficienza energetica e consumi contenuti**. Inoltre, i pannelli fotovoltaici contribuiscono a ridurre le spese di elettricità, offrendo un'**abitazione moderna ed eco-sostenibile**.



“ RELAX
ALL'ARIA APERTA

Le unità abitative vantano **terrazze spaziose** di 7 o 16 mq, perfette per godersi momenti di **relax all'aria aperta**.

Sono disponibili posti auto sia in autorimessa che all'esterno, per garantire la **massima comodità ai residenti**.



“ COMFORT ABITATIVO
ALL'AVANGUARDIA

Tutti gli appartamenti dispongono di un **impianto domotico** di base, che può essere implementato in base alle proprie esigenze, per un **comfort abitativo personalizzato e all'avanguardia**.



“ FINITURE E DOTAZIONI

PANNELLI DI RIVESTIMENTO DELLA FACCIATA

Facciata ventilata in pannelli compositi costituiti da una miscela di particelle di legno e cemento denominata **Cement Bonded Particle Board (CBPB)**.

La produzione del **pannello Viroc** è conforme alle specifiche delle norme **EN 634** e **EN 13986** e ha il Certificato di **Marcatura CE**. Colore rosso.
(Viroc, www.investwood.pt/en/viroc/).



PANNELLO VIROC

Soddisfa le norme:

EN 634

- Resistenza meccanica
- Durabilità
- Idoneità all'uso in ambienti umidi

EN 13986

- Reazione al fuoco classe B-s1, d0
- Emissioni di formaldeide
- Resistenza al vapore/acqua
- Isolamento acustico

marcatura:

CE

1328

“ FINITURE E DOTAZIONI

SERRAMENTI DI FACCIATA E PAVIMENTAZIONE

Serramenti di facciata in profili in lega di alluminio, con aperture ad anta battente e scorrevole, colore grigio antracite scuro rif. GRIGIO GRAFITE H00

Pavimentazione terrazze in doghe di legno massello di abete termotrattato con giunto aperto.



“ FINITURE E DOTAZIONI

PORTE E PAVIMENTI INTERNI,
TRAMEZZI INTERNI E CONTROPARETI

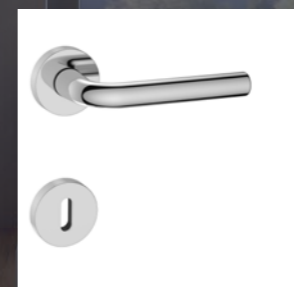
Porte interne, a battente, filo telaio, misura standard, colore bianco o altro colore dell'analogia fascia di prezzo.
(FERRERO LEGNO, LISS, www.ferrerolegno.it)
Maniglie ECOLINEA BERNA (ecolineamaniglie.com).

Finitura tramezzi interni e contropareti in pannelli di cartongesso (Knauf, www.knauf.it).

Pavimenti interni plancia grande formato in legno di rovere prefinito - posatoflottante su materassino fonoassorbente / barriera al vapore.
Finitura a scelta: rovere spazzolato verniciato naturale oppure rovere spazzolato tinto scuro.

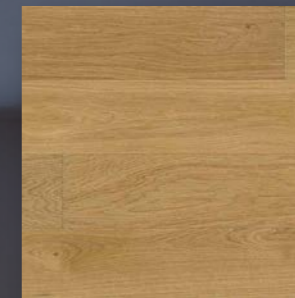


PORTE INTERNE
A BATTENTE



Maniglie Ecolinea BERNA

PAVIMENTI
INTERNI



FINITURA TRAMEZZI
INTERNI E
CONTROPARETI



“ FINITURE E DOTAZIONI

RIVESTIMENTO PARETI E DOTAZIONI BAGNO

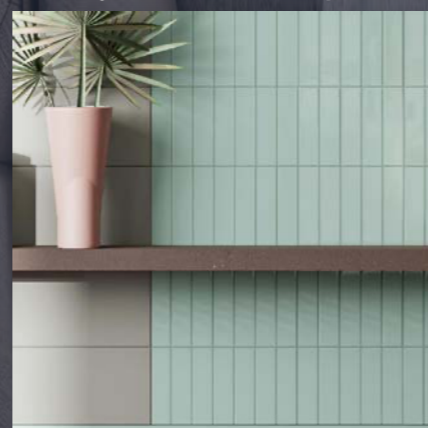
Gres porcellanato a rivestimento delle pareti principali del bagno (doccia/vasca e wc/bidet), gres porcellanato 6 mm tinta unita, Casalgrande Padana **serie Atelier**, formato 60x120, colore a scelta su palette. (www.casalgrandepadana.it) Vedi mood.

Gres porcellanato a rivestimento delle pareti principali del bagno (doccia/vasca e wc/bidet), gres porcellanato 7 mm tinta unita, finitura lucida o satinata, Gruppo Bardelli-Ceramiche Vogue **serie System Interni/Trasparenze**, formato 10x20 o altro formato (piccolo formato), colore a scelta su palette. (gruppobardelli.com/collezioni/ceramica-vogue-system/) Vedi mood.

GRES PORCELLANATO
Serie Atelier



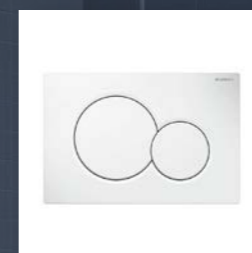
GRES PORCELLANATO
Serie System Interni/Trasparenze



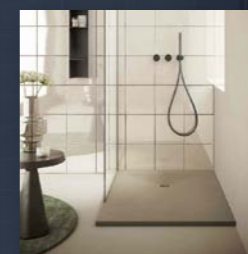
Lavabo sospeso
o da appoggio su mobile sotto-lavabo.
Geberit Closer (Geberit.it)
bianco lucido



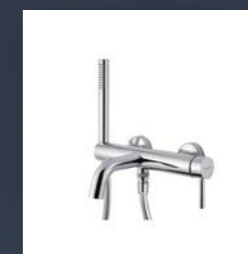
Placca WC
Geberit Sigma 01 (Geberit.it)
bianco



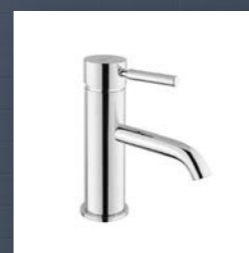
Piatti doccia in acrilico
Agha 80x100 (agha.it)
o prodotto della analoga
fascia di prezzo
colore in palette con il mood



Monocomando vasca esterno
diritto con duplex Bugnatese
Kobuk (bugnatese.com/kobuk/)
o prodotto della analoga
fascia di prezzo; cromato



Monocomando lavabo
Bugnatese Kobuk
(bugnatese.com/kobuk/)
o prodotto della analoga
fascia di prezzo,
cromato



Monocomando bidet
Bugnatese Kobuk
(bugnatese.com/kobuk/)
o prodotto della analoga
fascia di prezzo
cromato



Vasca rettangolare da incasso, acrilico sanitario bianco lucido,
capacità 180 l, profondità 40 cm, Duravit No.1 (duravit.it) o
prodotto della analoga fascia di prezzo



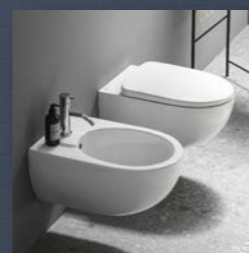
Scaldasalviette
Cordivari mod. Claudia
(cordivari.it)
bianco RAL9010



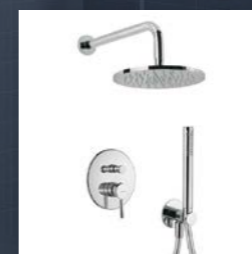
**Saliscendi tipo minimalista
con doccetta tonda**
Bugnatese Kobuk
(bugnatese.com/kobuk/)
o prodotto della analoga
fascia di prezzo
cromato



Sanitari sospesi
Geberit Selnova Premium
(Geberit.it)
bianco lucido



**Monocomando doccia
incasso con deviatore** kit
duplex e braccio doccia
Bugnatese Kobuk tondo
(bugnatese.com/kobuk/)
o prodotto della analoga
fascia di prezzo
cromato



“ FINITURE E DOTAZIONI

LE CUCINE SKY

La cucina, minimale nel design e dal forte **contrasto cromatico**, è attrezzata sia all'esterno sullo schienale che all'interno dei vani.

Strutture coordinate al resto degli accessori, come lo scolapiatti dalle griglie color ardesia, si nascondono dietro le ante e si integrano esteticamente all'insieme.

Chateau d'Ax®



“ FINITURE E DOTAZIONI

LE CUCINE SKY / FINITURE ANTE



Chateau d'Ax®

ANTA FINITURA LEGNO

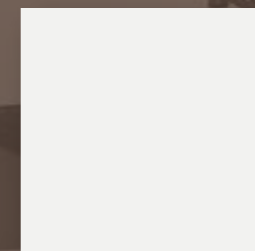


Quercia vecchia

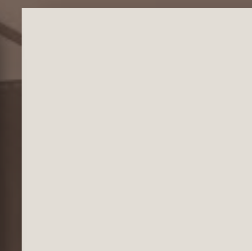


Quercia grigia

ANTA FINITURA OPACA



White Artic

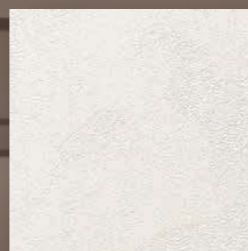


Ivory



Cookie

ANTA FINITURA UTOPIA



Utopia bianco



Utopia seta



Utopia piombo



Khaki



Grey



Carbon

VETRINA



Omega con telaio alluminio
sp.23 finitura antracite
vetro fumè



Air con telaio alluminio sp.22
finitura antracite
vetro fumè



Wild con telaio alluminio
sp.35 finitura antracite
vetro fumè

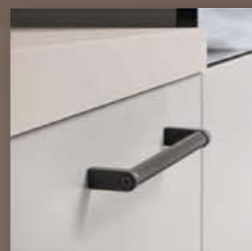
“ FINITURE E DOTAZIONI

LE CUCINE SKY / MANIGLIE



Chateau d'Ax®

MANIGLIE ESTERNE



Maniglia cometa

Sono disponibili tutte le maniglie passo modulare presenti a listino

MANIGLIA IDEA



Lucida

MANIGLIA FLY



Lucida

GUSCIA



Lucida



Laccata



Brunita

MANIGLIA PLANET



Brill con gola scatolata finitura lucida o laccata



accata opaca con gola scatolata finitura lucida o laccata

MANIGLIA STAR



Lucida



Laccata opaca

MANIGLIA JOY



Satinata



Laccata opaca

“ EFFICIENZA E SOSTENIBILITÀ NELLA COSTRUZIONE

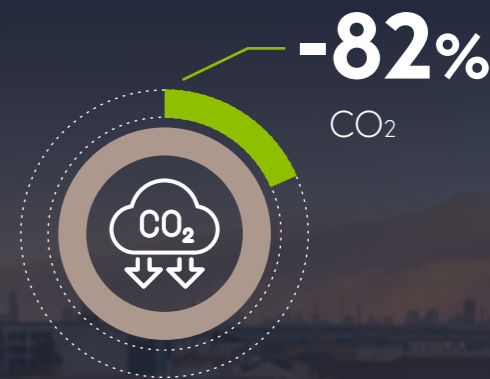
Un Futuro più Sostenibile

Grazie al nostro **sistema costruttivo avanzato**, combinato con l'installazione di pannelli fotovoltaici di ultima generazione, riusciamo a garantire una **riduzione dei consumi energetici pari o superiore al 30%**.

Le nostre soluzioni non solo assicurano un **minor impatto ambientale**, ma offrono anche un **notevole risparmio sui costi di gestione degli edifici**.

Questo si traduce in una **migliore qualità della vita** e in una **maggiore sostenibilità a lungo termine**.

Il processo di costruzione dei nostri edifici consente di ottenere **un'elevata efficienza energetica e una significativa riduzione dell'impatto ambientale**.



RISPARMI

■ CONSUMI



Risultati certificati attraverso
le nostre attestazioni ufficiali



predisposizione per
le colonnine di ricarica
per le auto

UNITÀ DA 2,5 LOCALI / 53 MQ



UNITÀ DA 3,5 LOCALI / 71 MQ



UNITÀ DA 3,5 LOCALI / 89 MQ



UNITÀ DA 4,5 LOCALI / 108 MQ





SUPERIOR INVESTING
EXPERIENCE

COSTRUIAMO IL FUTURO, OGGI

RESIDENZA VERDE CADEPIANO
Via Cadepiano 8a, 6926 Montagnola,
Canton Ticino, Svizzera



sierealestate.ch

vendite@sierealestate.ch

Viale Stefano Franscini 16, 6900, Lugano