

±0.00 = 813.60

CONSTRUCTION VILLA FAMILIALE - STEPHANE ET MARUSKA BUCHSER

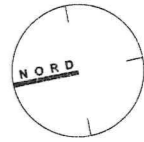
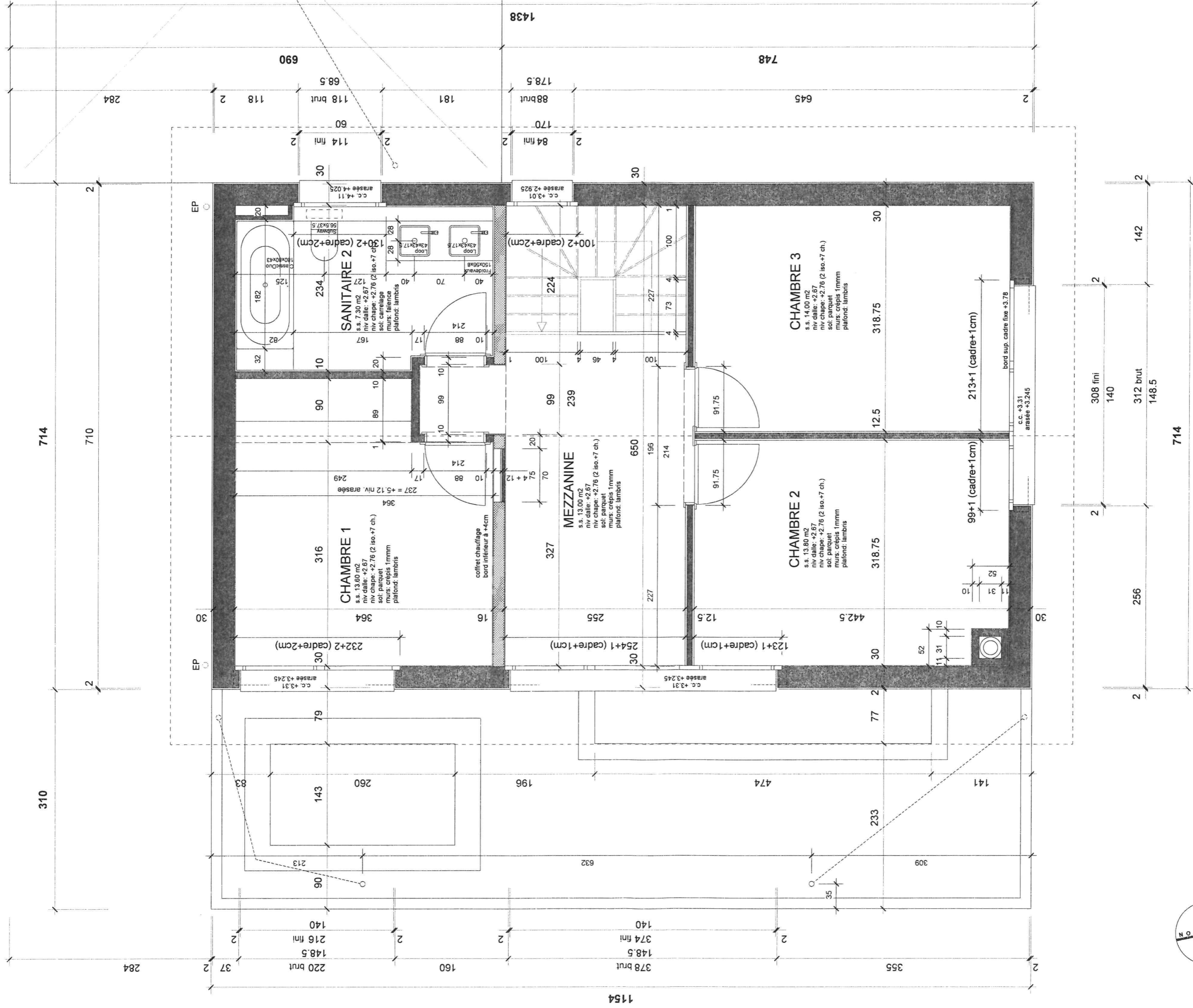
PLAN REZ

atelier d'architecture sàrl françois-xavier desarzens - architecte epfl/sia
peter brunner - architecte eis/uis

PARCELLE 1697 - PLANCHE A TROUPET - 1616 ATTALENS

PLAN DE L'OUVRAGE ACHEVE 61-104

© 2006 DESARZENS BRUNNER - ECHELLE : 1/50 - DATE : 10 JUIN 2008
fauvette 6 - 1110 morges
161 021 / 80 369 80 - fax 021 / 80 369 81 - desarzens.architecte@freesurf.ch



±0.00 = 613.60

CONSTRUCTION VILLA FAMILIALE - STEPHANE ET MARUSKA BUCHSER

PLAN ETAGE

atelier d'architecture s&t francois-xavier desarzens - architecte epfl/sia
 peter brunner - architecte eis/uis

PARCELLE 1697 - PLANCHE A TROUPET - 1616 ATTALENS

PLAN DE L'OUVRAGE ACHEVE 61-107

© 2006 DESARZENS BRUNNER - ECHELLE: 1/50 - DATE: 10 JUIN 2008
 fauvette 6 - 1110 morges
 tél 021 / 80 369 80 - fax 021 / 80 369 81 - desarzens.architecte@freesurf.ch

s feuilus

1242

132

800

310

155f

155

284

20

13+14

6

285

107

37

88

28

37

88

37

6

20

13+14

6

391 fini

275

77

360

363

303

18

18

233 da

464

269

342 fini

269

343 brut

121

20

20

13+14

6

391 fini

275

77

360

363

303

18

18

233 da

464

269

342 fini

269

343 brut

121

20

20

13+14

6

391 fini

275

77

360

363

303

18

18

233 da

464

269

342 fini

269

343 brut

121

20

20

13+14

6

391 fini

275

77

360

363

303

18

18

233 da

464

269

342 fini

269

343 brut

121

20

20

13+14

6

391 fini

275

77

360

363

303

18

18

233 da

464

269

342 fini

269

343 brut

121

20

20

13+14

6

391 fini

275

77

360

363

303

18

18

233 da

464

269

342 fini

269

343 brut

121

20

20

13+14

6

391 fini

275

77

360

363

303

18

18

233 da

464

269

342 fini

269

343 brut

121

20

20

13+14

6

391 fini

275

77

360

363

303

18

18

233 da

464

269

342 fini

269

343 brut

121

20

20

13+14

6

391 fini

275

77

360

363

303

18

18

233 da

464

269

342 fini

269

343 brut

121

20

20

13+14

6

391 fini

275

77

360

363

303

18

18

233 da

464

269

342 fini

269

343 brut

121

20

20

13+14

6

391 fini

275

77

360

363

303

18

18

233 da

464

269

342 fini

269

343 brut

121

20

20

13+14

6

391 fini

275

77

360

363

303

18

18

233 da

464

269

342 fini

269

343 brut

121

20

20

13+14

6

391 fini

275

77

360

363

303

18

18

233 da

464

269

342 fini

269

343 brut

121

20

20

13+14

6

391 fini

275

77

360

363

303

18

18

233 da

464

269

342 fini

269

343 brut

121

20

20

13+14

6

391 fini

275

77

360

363

303

18

18

233 da

464

269

342 fini

269

343 brut

121

20

20

13+14

6

391 fini

275

77

360

363

303

18

18

233 da

464

269

342 fini

269

343 brut

121

20

20

13+14

6

391 fini

275

77

360

363

303

18

18

233 da

464

269