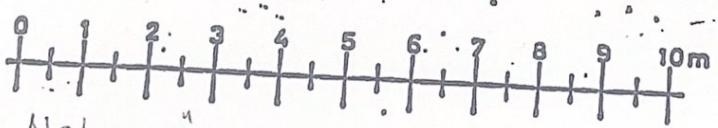
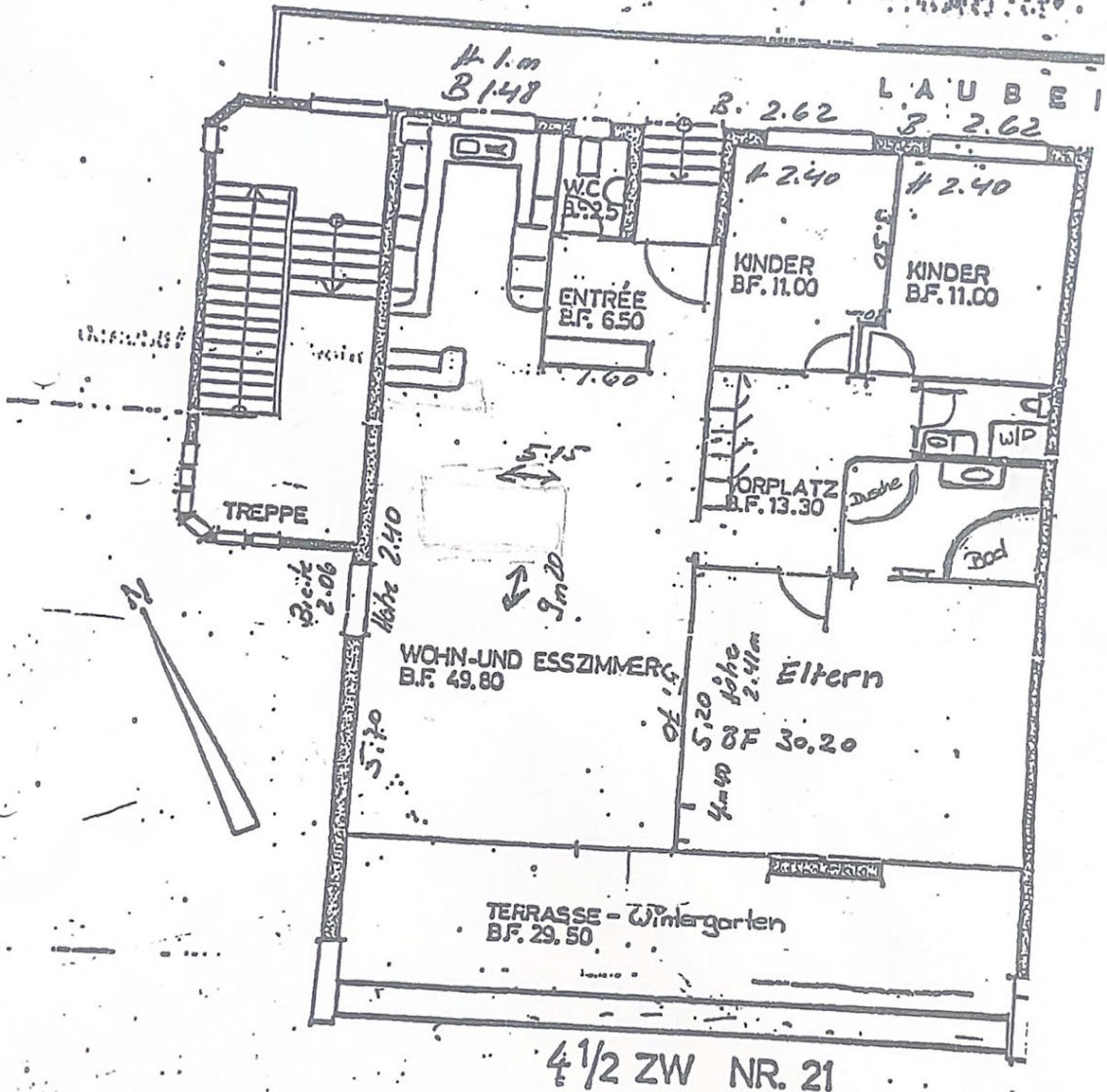


neue Version

Geschäfts- und Wohnhaus an der Birmensdorferstr. 331, 8966 Lieli



Nebenträume: 2 Garageplätze, ein Kellerabteil  
 Alle Zimmer und Gänge mit Parket-Holzboeden Eiche -  
 Grosse Badezimmer, Boden+Wände in Marmor  
 Neue Modernste Küche mit Bar, GWM, WM+TU