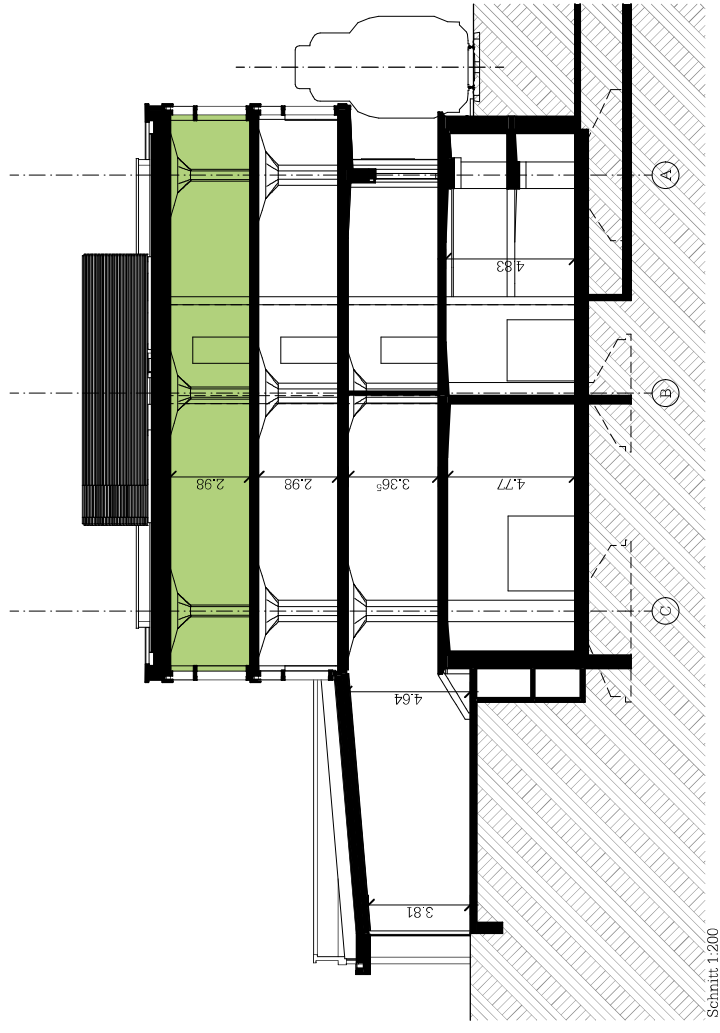
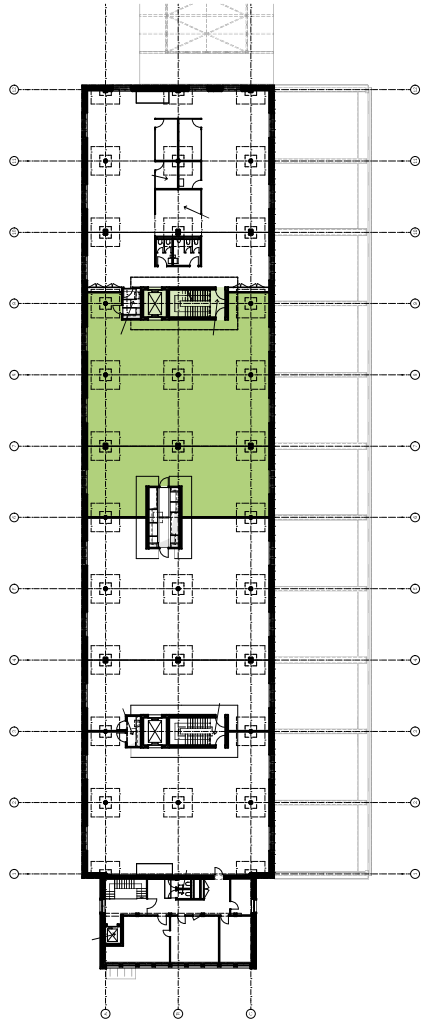


Grundrissausschnitt 1:200

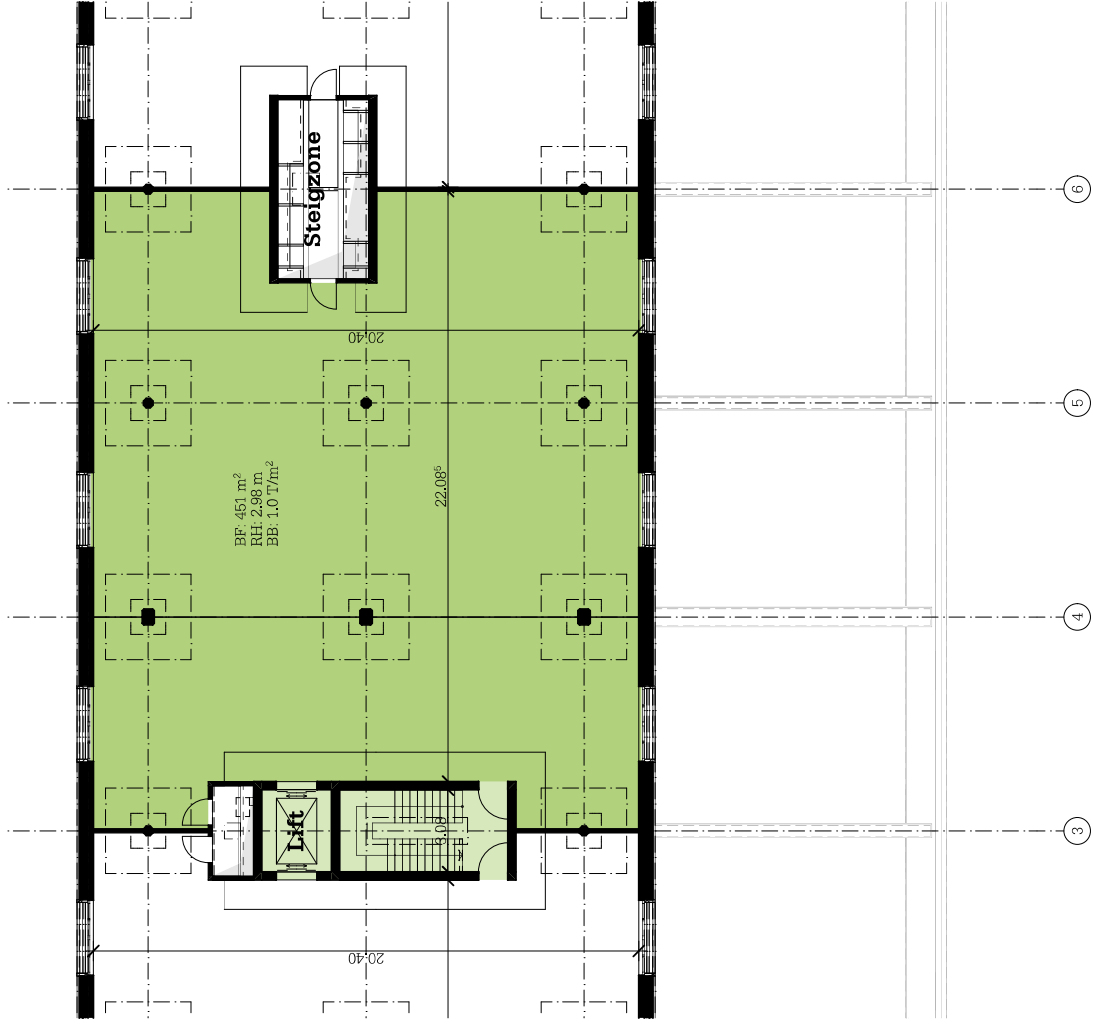
- Beschrieb:**
- NGF Mietinheit: 461 m<sup>2</sup>
  - Raumhöhe: 2.98 m
  - Bodenbelastung: 1.0 T/m<sup>2</sup>
  - Bodenbelag: Feinspachtelung
  - Wandbelag: Kalksandstein roh, Sichtbeton roh
  - Deckenbelag: Betondecke best.



Objekt: 1916 Projekt: H-5008.51.A7.01.32  
Mst.: 1:200, 1:600 Gezeichnet: nm Format: A3  
Ausg.: 5114 Druck vom: 01.03.2023 Rev.: 01.03.2023  
L2A Architekten AG | Untere Gasse 4 | 3800 Untereessentersfelden

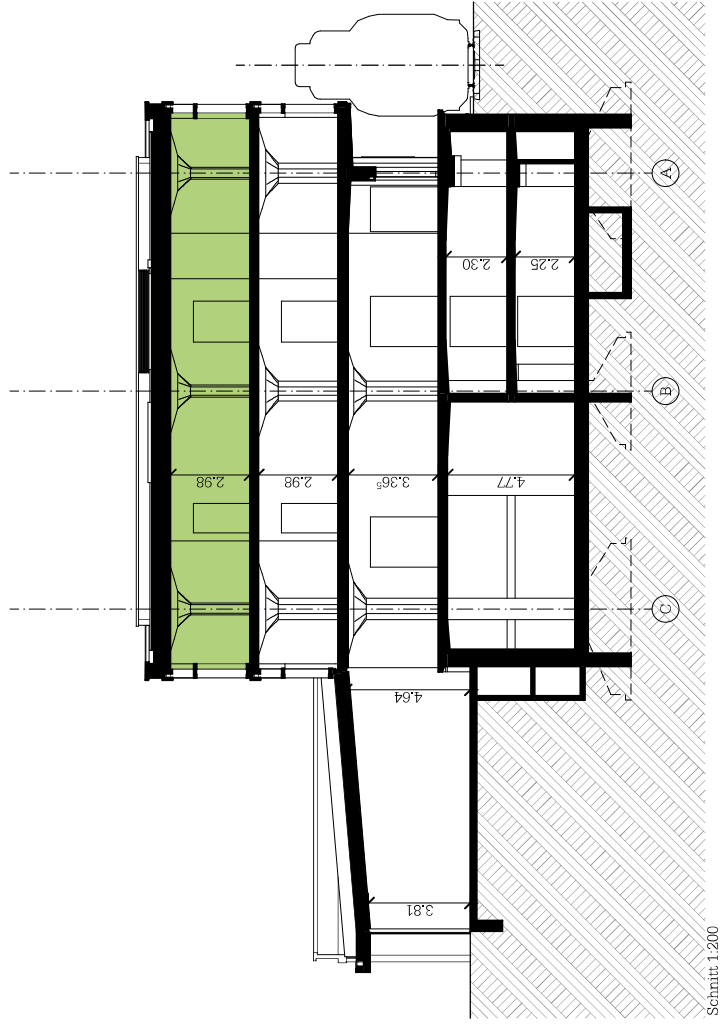
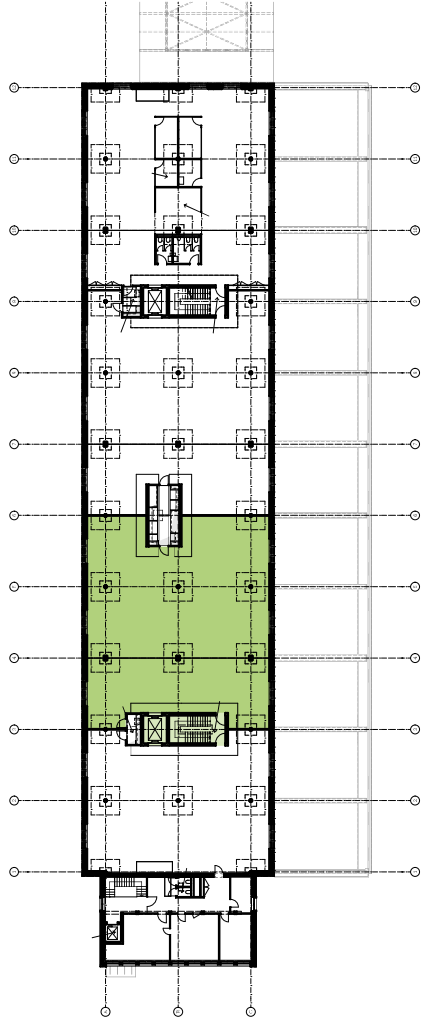
Planzahl: Mietereinheit 20G-D

Projekt: Bern Weissenbühl, Sanierung Schwarzenbühlstr. 35 + 47 - S35  
Baubherr: ELS Metz AG Anlagen & Projekte - Genfstrasse 11, 3001 Bern  
Kontakt: T +41 33 823 69 49 | F +41 33 823 69 50 | www.l2a.ch | box@l2a.ch



Grundrissausschnitt 1:200

- Beschrieb:**
- NGF Mietereinheit: 451m<sup>2</sup>
  - Raumhöhe: 2.98 m
  - Bodenbelastung: 1.0 T/m<sup>2</sup>
  - Bodenbelag: Feinspachtelung
  - Wandbelag: Kalksandstein roh, Sichtbeton roh
  - Deckenbelag: Betondecke best.



Objektnr. 1916 Projekt H-5008.51.A7.01.31  
Mst. 1:200, 1:600 Gezeichnet nm Format A3  
Ausg. 5114 Druck vom 01.03.2023 Rev. 01.03.2023  
L2A Architekten AG | Untere Gasse 4 | 3800 Untereisen-Itzenfelsen

Planstadt Mietereinheit 20G-C

Projekt Bern Weissenbühl, Sanierung Schwarzenbühlstr. 35 + 47 - S35  
Baubherr ELS Metz AG Anlagen & Projekte - Genfstrasse 11, 3001 Bern  
Kontakt T +41 33 823 69 49 | F +41 33 823 69 50 | www.l2a.ch | box@l2a.ch