

HAUS 2 | EBENE 2
WOHNUNG 6
 1 Zimmer | ca. 40 m²



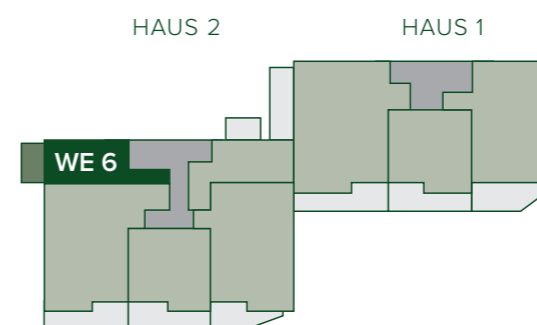
*Die Wohnung 6 hat ihren großen Abstellraum mit 3 m² direkt in der Wohnung.

MASSTAB 1 : 100

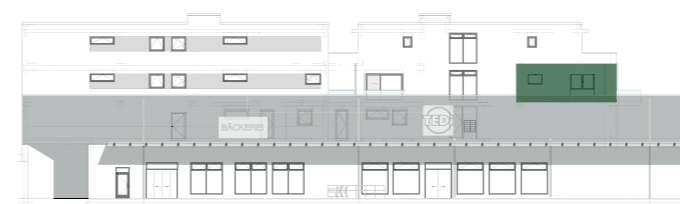
Bei Ausdruck DIN A3



Hinweis: Alle Illustrationen und Grundrisse sind unverbindlich. Sie können nicht enthaltene Möblierungen und Ausstattungsgegenstände zeigen. Grundrisse nicht maßstabsgetreu. Irrtümer und Änderungen vorbehalten. Ausstattung gemäß Baubeschreibung.



ANSICHT NORD



Modernes Wohnen im
 Blumberg Quartier

Tevesstraße | Leo-Wohleb-Straße
 78176 Blumberg



WOHNFLÄCHEN

Abst.*	3,10 m ²
Bad	3,98 m ²
Diele/Garderobe	4,20 m ²
Kochen/Essen/Wohnen/ Schlafen	27,11 m ²
Balkon (25 %)	1,79 m ²
Gesamt	40,18 m²

ACTIV-IMMOBILIEN GmbH & Co. KG
 Ferdinand-Dünkel-Str. 5
 88433 Schemmerhofen

Maria Funk
 Tel. 07356 933 - 421
 Mail funk@activ-group.eu

Nico Geiselhart
 Tel. 07356 933 - 429 | Mobil +49 172 9507482
 Mail geiselhart@activ-group.eu

