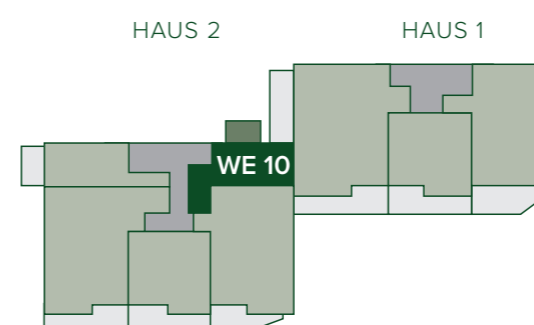
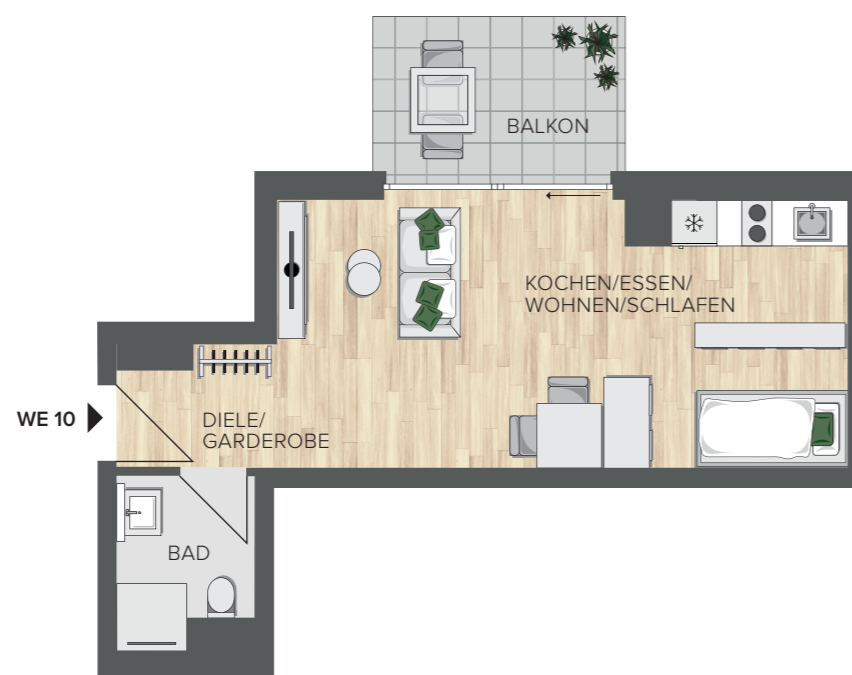


HAUS 2 | EBENE 2
WOHNUNG 10
 1 Zimmer | ca. 34 m²



Modernes Wohnen im
 Blumberg Quartier

Tevesstraße | Leo-Wohleb-Straße
 78176 Blumberg



ANSICHT NORD



MASSTAB 1 : 100

Bei Ausdruck DIN A3



Hinweis: Alle Illustrationen und Grundrisse sind unverbindlich. Sie können nicht enthaltene Möblierungen und Ausstattungsgegenstände zeigen. Grundrisse nicht maßstabsgetreu. Irrtümer und Änderungen vorbehalten. Ausstattung gemäß Baubeschreibung.

WOHNFLÄCHEN

Bad	3,80 m ²
Diele/Garderobe	3,08 m ²
Kochen/Essen/Wohnen/ Schlafen	26,00 m ²
Balkon (25 %)	1,60 m ²
Gesamt	34,48 m²

ACTIV-IMMOBILIEN GmbH & Co. KG
 Ferdinand-Dünkel-Str. 5
 88433 Schemmerhofen

Maria Funk
 Tel. 07356 933 - 421
 Mail funk@activ-group.eu

Nico Geiselhart
 Tel. 07356 933 - 429 | Mobil +49 172 9507482
 Mail geiselhart@activ-group.eu

