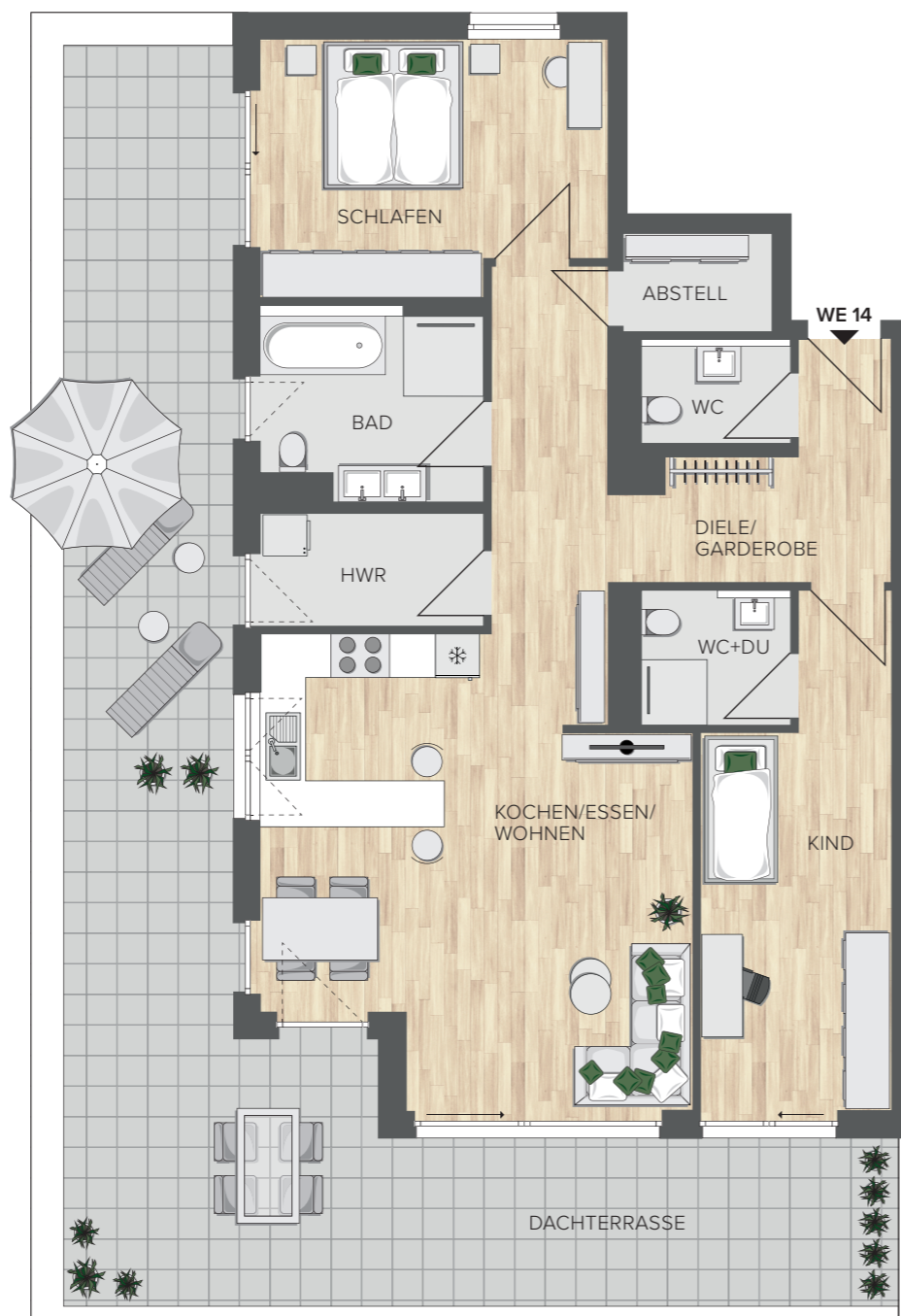


HAUS 2 | EBENE 3  
**WOHNUNG 14**  
 3 Zimmer | ca. 127 m<sup>2</sup>



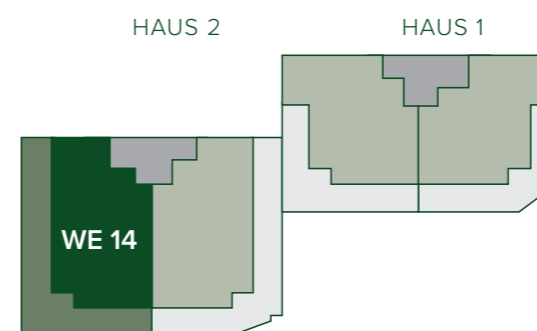
\*Für diese Wohnung ist die Installation einer Badewanne als Sonderwunsch möglich.

**MASSTAB 1 : 100**

Bei Ausdruck DIN A3



Hinweis: Alle Illustrationen und Grundrisse sind unverbindlich. Sie können nicht enthaltene Möblierungen und Ausstattungsgegenstände zeigen. Grundrisse nicht maßstabsgetreu. Irrtümer und Änderungen vorbehalten. Ausstattung gemäß Baubeschreibung.



ANSICHT SÜD



Modernes Wohnen im  
 Blumberg Quartier

Tevesstraße | Leo-Wohleb-Straße  
 78176 Blumberg



Unverbindliche Visualisierung

**WOHNFLÄCHEN**

Abst.	2,71 m <sup>2</sup>
Bad*	7,69 m <sup>2</sup>
Diele/Garderobe	8,29 m <sup>2</sup>
WC+Dusche	3,78 m <sup>2</sup>
Flur	9,94 m <sup>2</sup>
HWR	4,70 m <sup>2</sup>
Kind	15,88 m <sup>2</sup>
Kochen/Essen/Wohnen	32,14 m <sup>2</sup>
Schlafen	15,75 m <sup>2</sup>
WC	2,91 m <sup>2</sup>
Dachterrasse (25 %)	8,40 m <sup>2</sup>
Dachterrasse (50 %)	14,60 m <sup>2</sup>
<b>Gesamt</b>	<b>126,79 m<sup>2</sup></b>

ACTIV-IMMOBILIEN GmbH & Co. KG  
 Ferdinand-Dünkel-Str. 5  
 88433 Schemmerhofen

Maria Funk  
 Tel. 07356 933 - 421  
 Mail funk@activ-group.eu

Nico Geiselhart  
 Tel. 07356 933 - 429 | Mobil +49 172 9507482  
 Mail geiselhart@activ-group.eu

