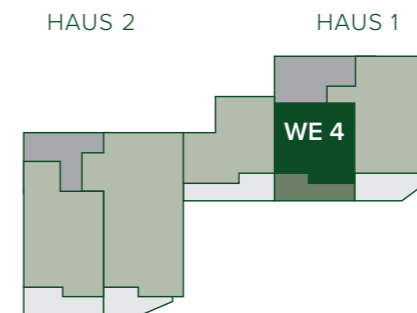
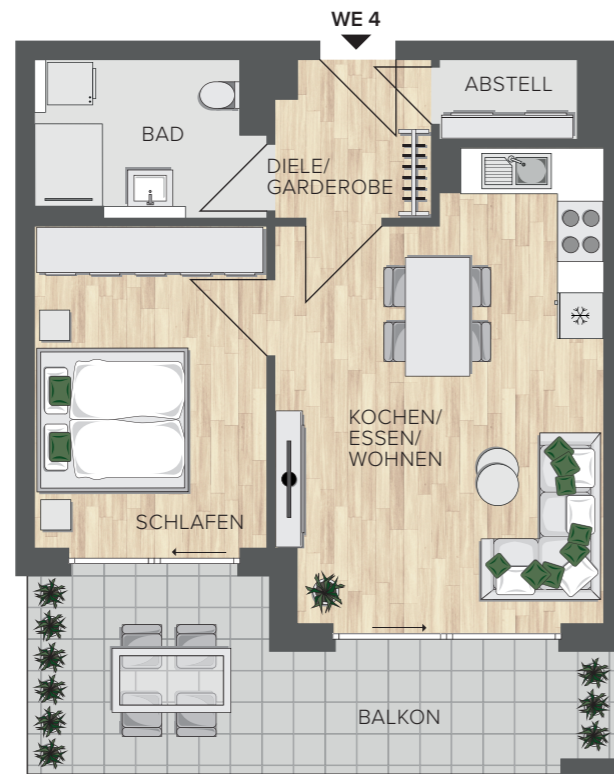


HAUS 1 | EBENE 1
WOHNUNG 4
 2 Zimmer | ca. 57 m²



Modernes Wohnen im
 Blumberg Quartier

Tevesstraße | Leo-Wohleb-Straße
 78176 Blumberg



ANSICHT SÜD



WOHNFLÄCHEN

Abst.	1,91 m ²
Bad	5,93 m ²
Diele/Garderobe	4,18 m ²
Kochen/Essen/Wohnen	24,55 m ²
Schlafen	13,02 m ²
Balkon (50 %)	7,82 m ²
Gesamt	57,41 m²

MASSTAB 1 : 100

Bei Ausdruck DIN A3



Hinweis: Alle Illustrationen und Grundrisse sind unverbindlich. Sie können nicht enthaltene Möblierungen und Ausstattungsgegenstände zeigen. Grundrisse nicht maßstabsgetreu. Irrtümer und Änderungen vorbehalten. Ausstattung gemäß Baubeschreibung.

ACTIV-IMMOBILIEN GmbH & Co. KG
 Ferdinand-Dünkel-Str. 5
 88433 Schemmerhofen

Maria Funk
 Tel. 07356 933 - 421
 Mail funk@activ-group.eu

Nico Geiselhart
 Tel. 07356 933 - 429 | Mobil +49 172 9507482
 Mail geiselhart@activ-group.eu

