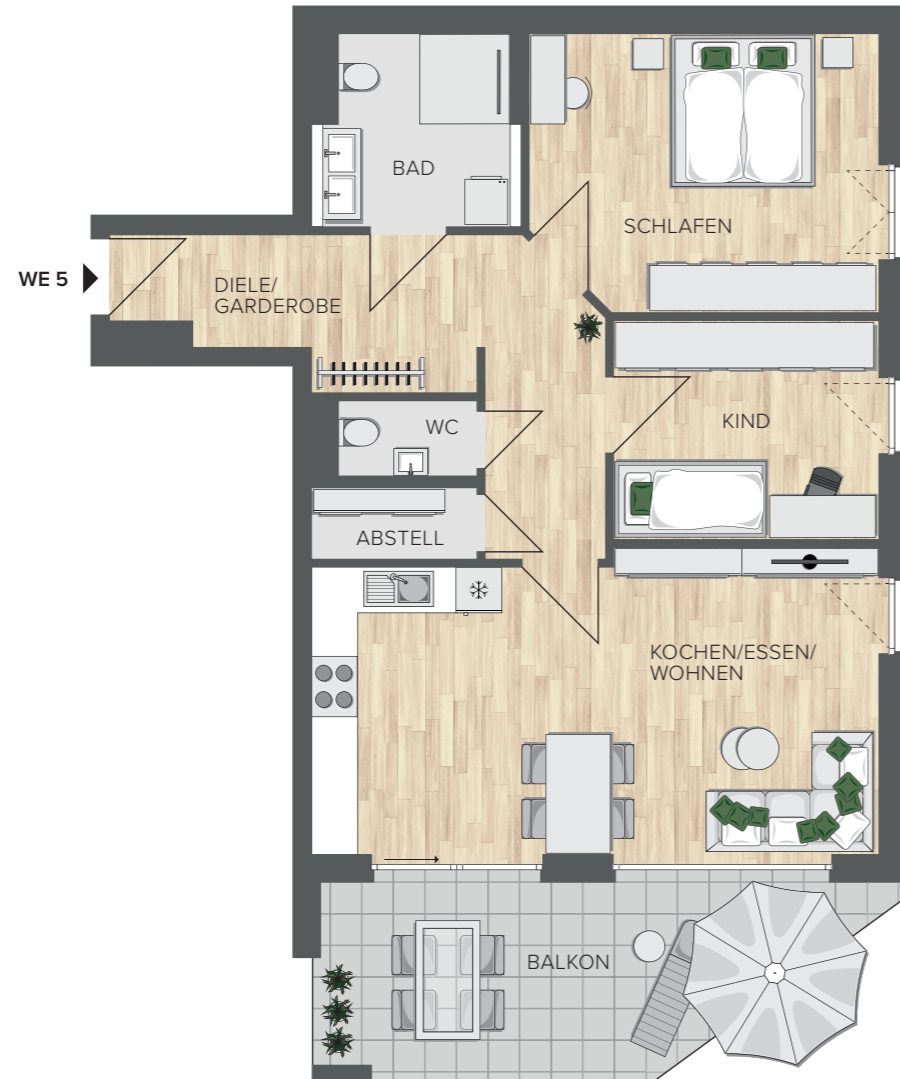


HAUS 1 | EBENE 1
WOHNUNG 5
 3 Zimmer | ca. 89 m²

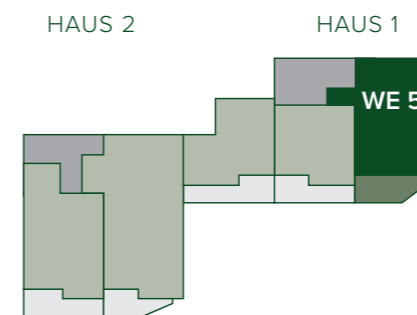


MASSTAB 1 : 100

Bei Ausdruck DIN A3



Hinweis: Alle Illustrationen und Grundrisse sind unverbindlich. Sie können nicht enthaltene Möblierungen und Ausstattungsgegenstände zeigen. Grundrisse nicht maßstabsgetreu. Irrtümer und Änderungen vorbehalten. Ausstattung gemäß Baubeschreibung.



ANSICHT SÜD



Modernes Wohnen im
 Blumberg Quartier

Tevesstraße | Leo-Wohleb-Straße
 78176 Blumberg



Unverbindliche Visualisierung

WOHNFLÄCHEN

Abst.	2,07 m ²
Bad	6,48 m ²
Diele/Garderobe	14,57 m ²
Kind	10,15 m ²
Kochen/Essen/Wohnen	29,26 m ²
Schlafen	16,39 m ²
WC	1,84 m ²
Balkon (50 %)	7,96 m ²
Gesamt	88,72 m²

ACTIV-IMMOBILIEN GmbH & Co. KG

Ferdinand-Dünkel-Str. 5

88433 Schemmerhofen

Maria Funk

Tel. 07356 933 - 421

Mail funk@activ-group.eu

Nico Geiselhart

Tel. 07356 933 - 429 | Mobil +49 172 9507482

Mail geiselhart@activ-group.eu

