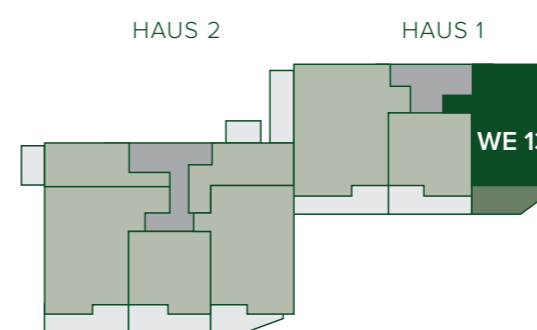
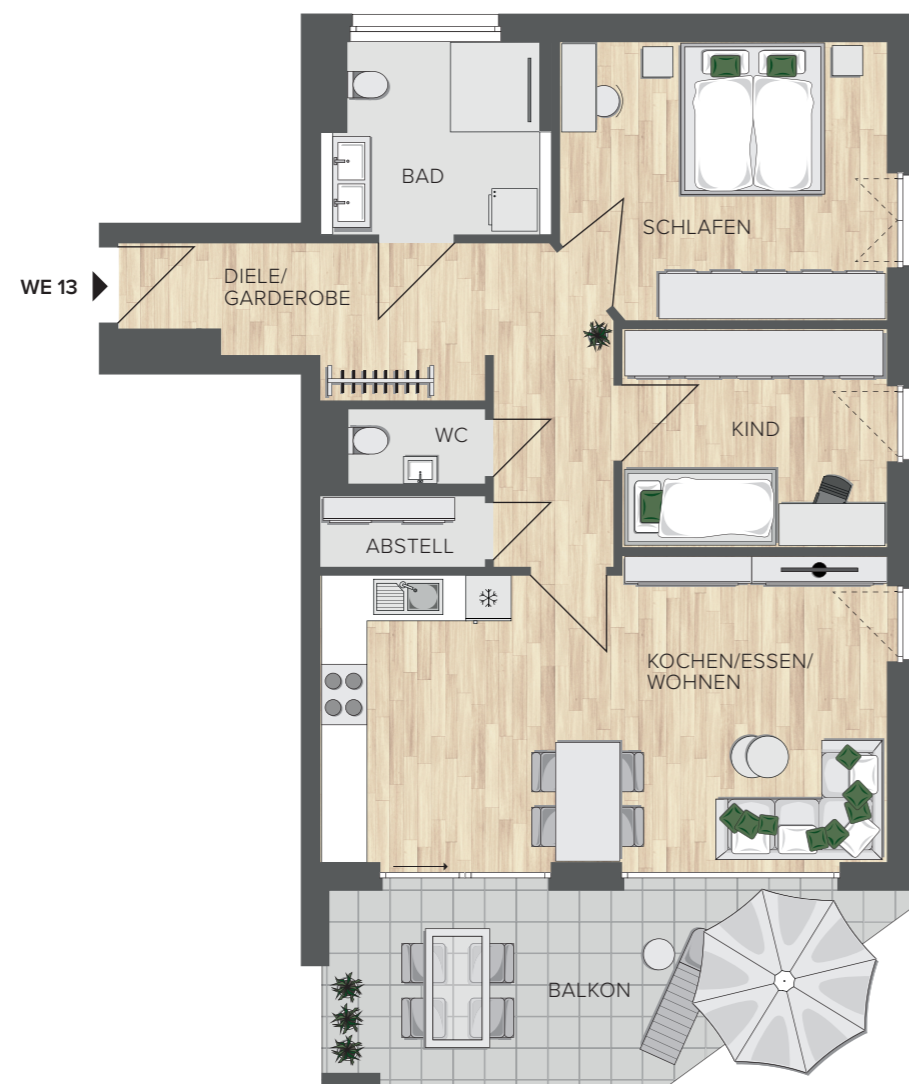


HAUS 1 | EBENE 2
WOHNUNG 13
 3 Zimmer | ca. 89 m²



ANSICHT SÜD



MASSTAB 1 : 100

Bei Ausdruck DIN A3



Hinweis: Alle Illustrationen und Grundrisse sind unverbindlich. Sie können nicht enthaltene Möblierungen und Ausstattungsgegenstände zeigen. Grundrisse nicht maßstabsgetreu. Irrtümer und Änderungen vorbehalten. Ausstattung gemäß Baubeschreibung.



Modernes Wohnen im
 Blumberg Quartier

Tevesstraße | Leo-Wohleb-Straße
 78176 Blumberg



Unverbindliche Visualisierung

WOHNFLÄCHEN

| | |
|---------------------|----------------------------|
| Abst. | 2,07 m ² |
| Bad | 7,22 m ² |
| Diele/Garderobe | 14,65 m ² |
| Kind | 10,15 m ² |
| Kochen/Essen/Wohnen | 29,26 m ² |
| Schlafen | 15,45 m ² |
| WC | 1,85 m ² |
| Balkon (50 %) | 7,95 m ² |
| Gesamt | 88,60 m² |

ACTIV-IMMOBILIEN GmbH & Co. KG
 Ferdinand-Dünkel-Str. 5
 88433 Schemmerhofen

Maria Funk
 Tel. 07356 933 - 421
 Mail funk@activ-group.eu

Nico Geiselhart
 Tel. 07356 933 - 429 | Mobil +49 172 9507482
 Mail geiselhart@activ-group.eu

