



GEWERBE- LIEGENSCHAFT

Angebot:

430 m² Gewerbefläche

205 m² Lagerfläche

10 Parkplätze

Muttenzerstrasse 143

4133 Pratteln BL

STANDORT

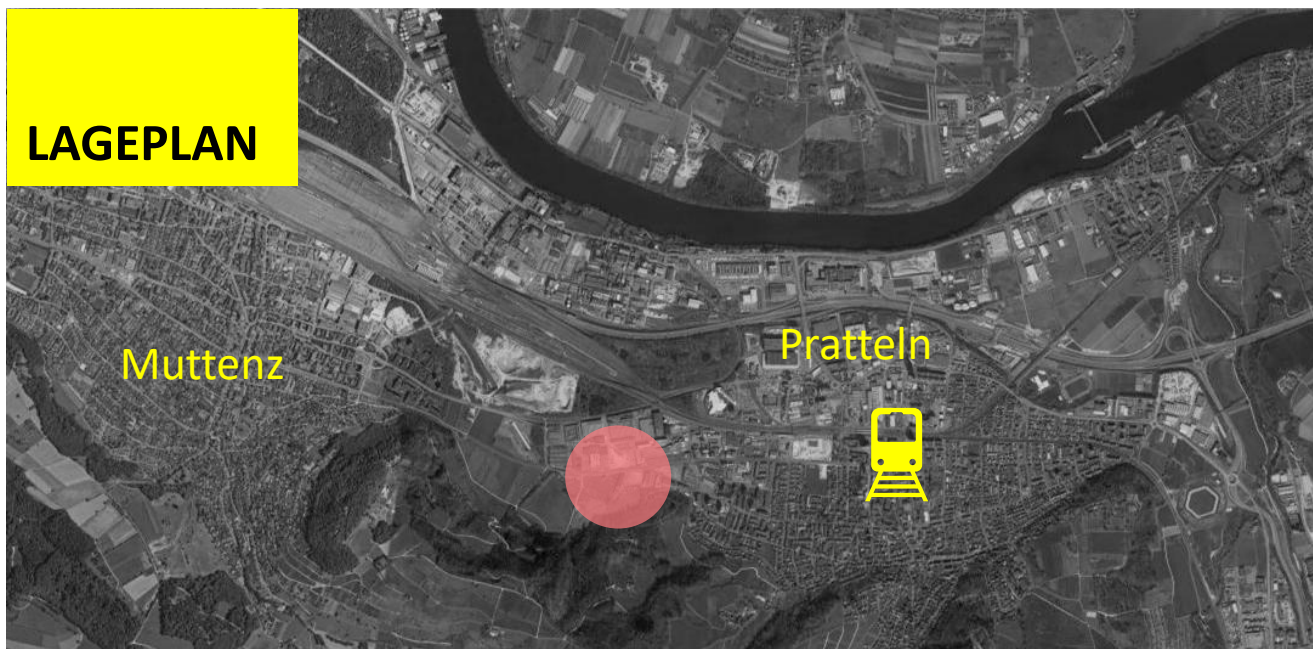
Pratteln ist ein regionales Zentrum im Kanton Basel-Land. Die Gemeinde ist für Industrie- und Gewerbeansiedlungen sowie als Wohnort mit hoher Lebensqualität

bekannt. Die gute Verkehrsanbindung und die zentrale Lage in der Region sind attraktive Standortfaktoren. In kurzer Gehdistanz befindet sich die nächste Bushaltestelle.

**Mietflächen
ab sofort
verfügbar**



LAGEPLAN



DAS WICHTIGSTE IN KÜRZE

Die ASAG Auto-Service AG vermietet voll ausgebaute Büro- und Lagerflächen in einem modernen Gewerbehause in Pratteln BL. Das Gebäude befindet sich im westlichen Gewerbegebiet von Pratteln in der Nähe vom Autobahnanschluss A3. Eine Tramhaltestelle sorgt für eine direkte Anbindung an den öffentlichen Verkehr. Die Flächen sind per sofort verfügbar.

- 430 m² Bürofläche
- 205 m² Lagerfläche
- 10 Aussenparkplätze
- Erstklassige Verkehrsanbindung
- Geeignet für Büro / Agenturen etc.
- Flexible Raumaufteilung
- Bezug nach Vereinbarung

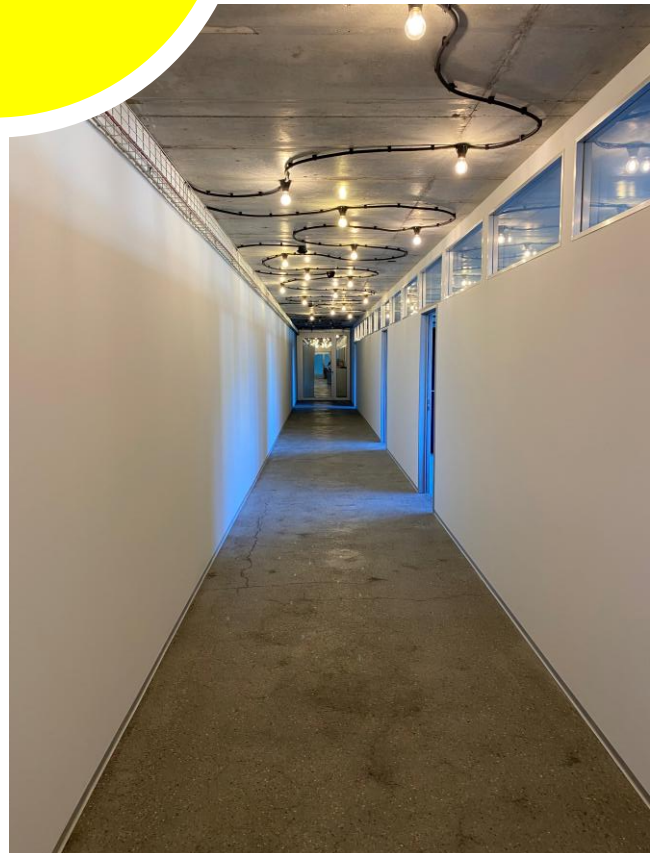


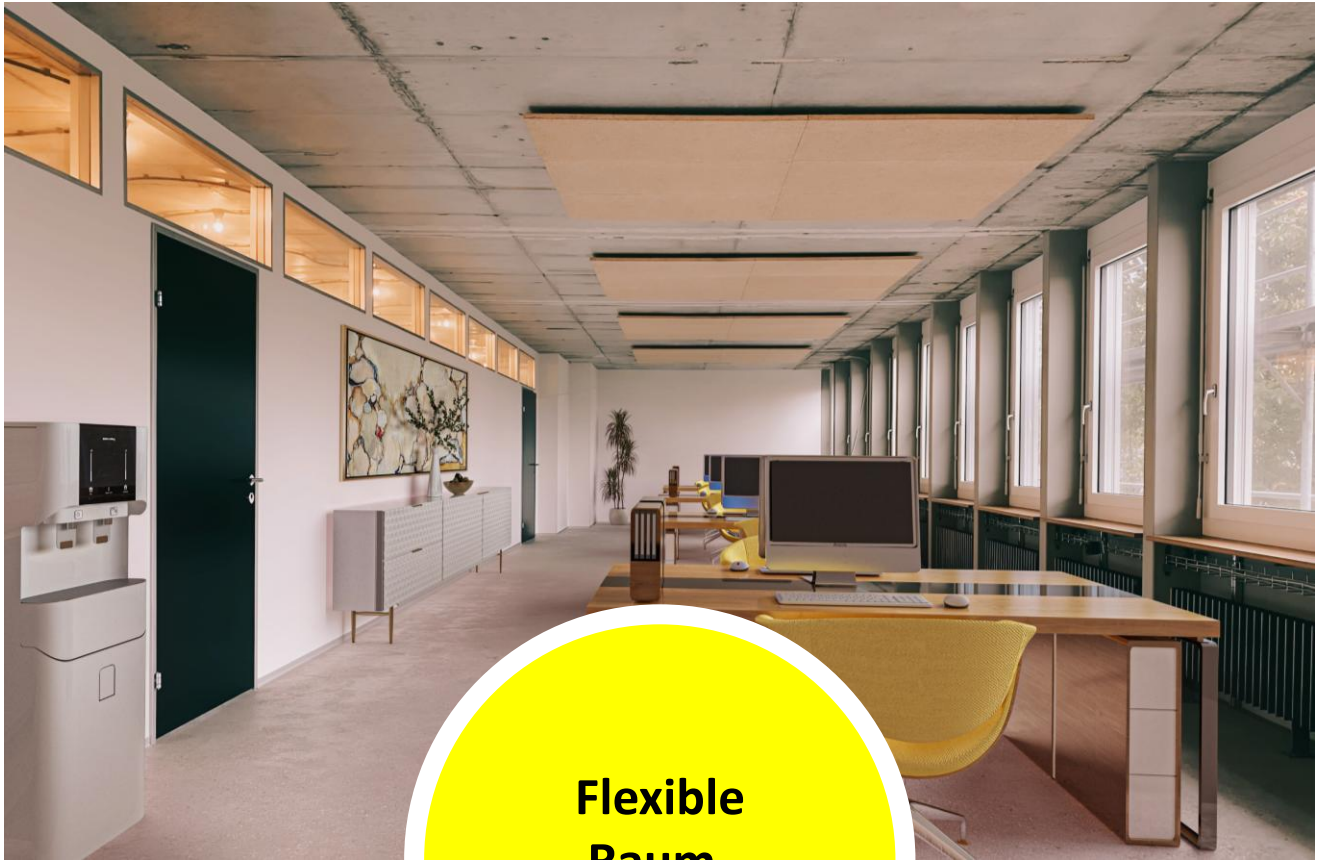
OBJEKTBSCHRIEB

Die Büroflächen sind vollwertig ausgebaut und können vom neuen Mieter direkt übernommen werden. Die Raumaufteilung kann mittels Leichtbauwänden flexibel angepasst werden. Sämtliche Büroräumlichkeiten sind mit IT- und Stromanschlüssen versehen. Die grosszügigen Fensterfronten sorgen für viel Tageslicht und ein angenehmes Raumgefühl. Im Untergeschoss sind diverse Lagerflächen verfügbar, welche nach Bedarf zugemietet werden können. Im gesamten Gebäude sind ausreichend WC-Anlagen vorhanden. Die Lagerräume sind mit einem Warenlift erschlossen und im Aussenbereich sind Mieter- und Besucher-Parkplätze vorhanden.



**Gestalten Sie
hier Ihre
spannende
Zukunft**





**Flexible
Raum-
gestaltung**

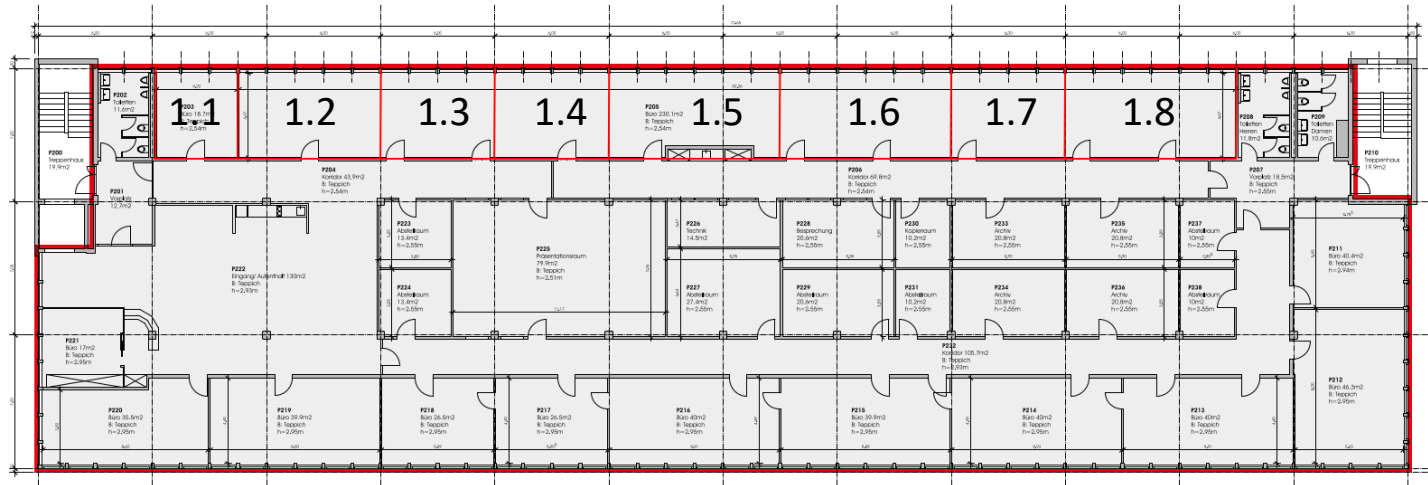
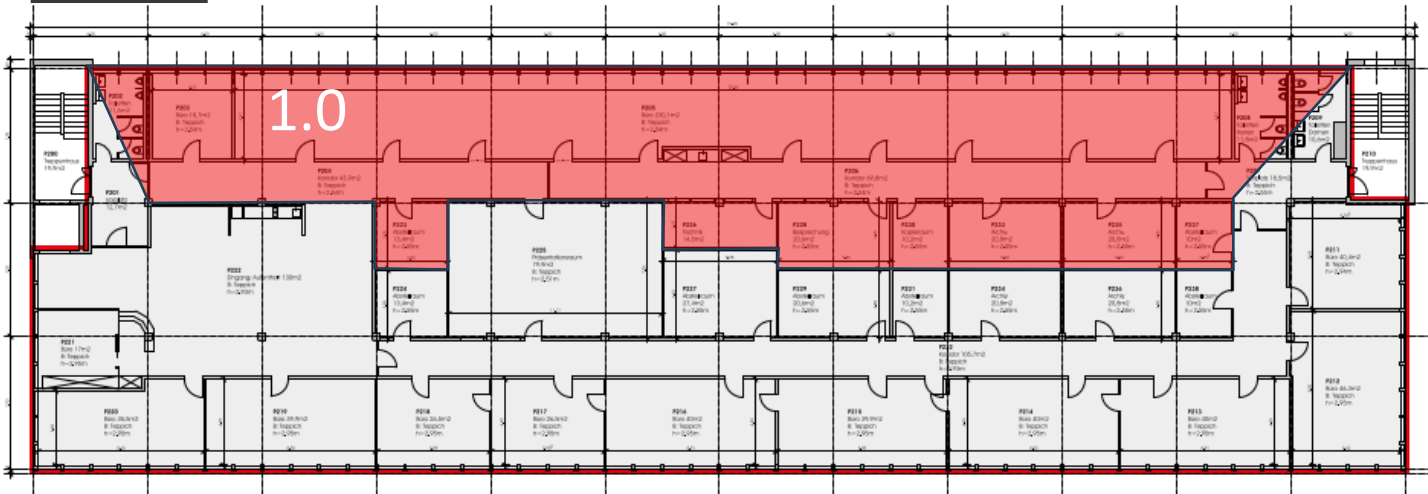




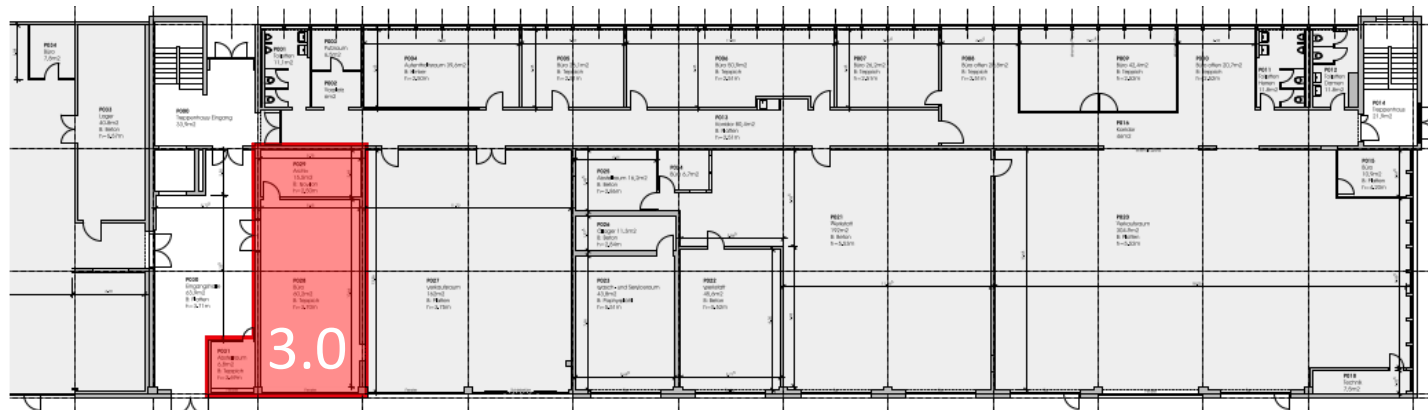
**Grosszügige
Lagerflächen**



1. OG



EG



1. UG



MIETANGEBOT

Objekt	Fläche m ²	Nettomiete CHF/m ² p.a.	Nebenkosten CHF/m ² p.a.
1. OG Büro 1.0	349.1	160.00	30.00
1. OG Büro 1.1 *	18,7	180.00	30.00
1. OG Büro 1.2 *	30,7	180.00	30.00
1. OG Büro 1.3 *	26,5	180.00	30.00
1. OG Büro 1.4 *	26,5	180.00	30.00
1. OG Büro 1.5 *	40	180.00	30.00
1. OG Büro 1.6 *	39,9	180.00	30.00
1. OG Büro 1.7 *	26,5	180.00	30.00
1. OG Büro 1.8 *	40	180.00	30.00
EG-Büro 3.0	82.2	160.00	30.00
1. UG-Lager 5.3	81.8	70.00	20.00
1. UG-Lager 5.4	123.4	70.00	20.00
Parkplatz	10 Stück	720.00 CHF/Stk. p.a.	

* zzgl. Anteil Allgmeinflächen und Nebenräume

MUTTENZERSTRASSE 143



smeyers Basel
Freilager-Platz 2
4142 Münchenstein

ANSPRECHPERSON



BENITA PFAEHLER

Assistentin Vermarktung

Tel. +41 (58) 322 88 62
benita.pfaehler@smeyers.ch