

Burgfelderstrasse 209, 4055 Basel, Schweiz

Lichtdurchflutetes Büro mit Balkon an zentraler Lage in Basel



Auszug per 09.07.2026



Vermarktungsart
Mieten



Objektart
Gewerberäumlichkeiten



Bruttomiete
CHF 1'270.- / Monat



Verfügbar ab
Auf Anfrage



Zimmer
1



Baujahr
2018

Inhaltsverzeichnis

Die Gemeinde	03
Lage	04
Infrastruktur	05
Objektbeschreibung	07
Details	09
Impressionen	10
Dokumente	12
Kontakt	13

Abt & Domb AG

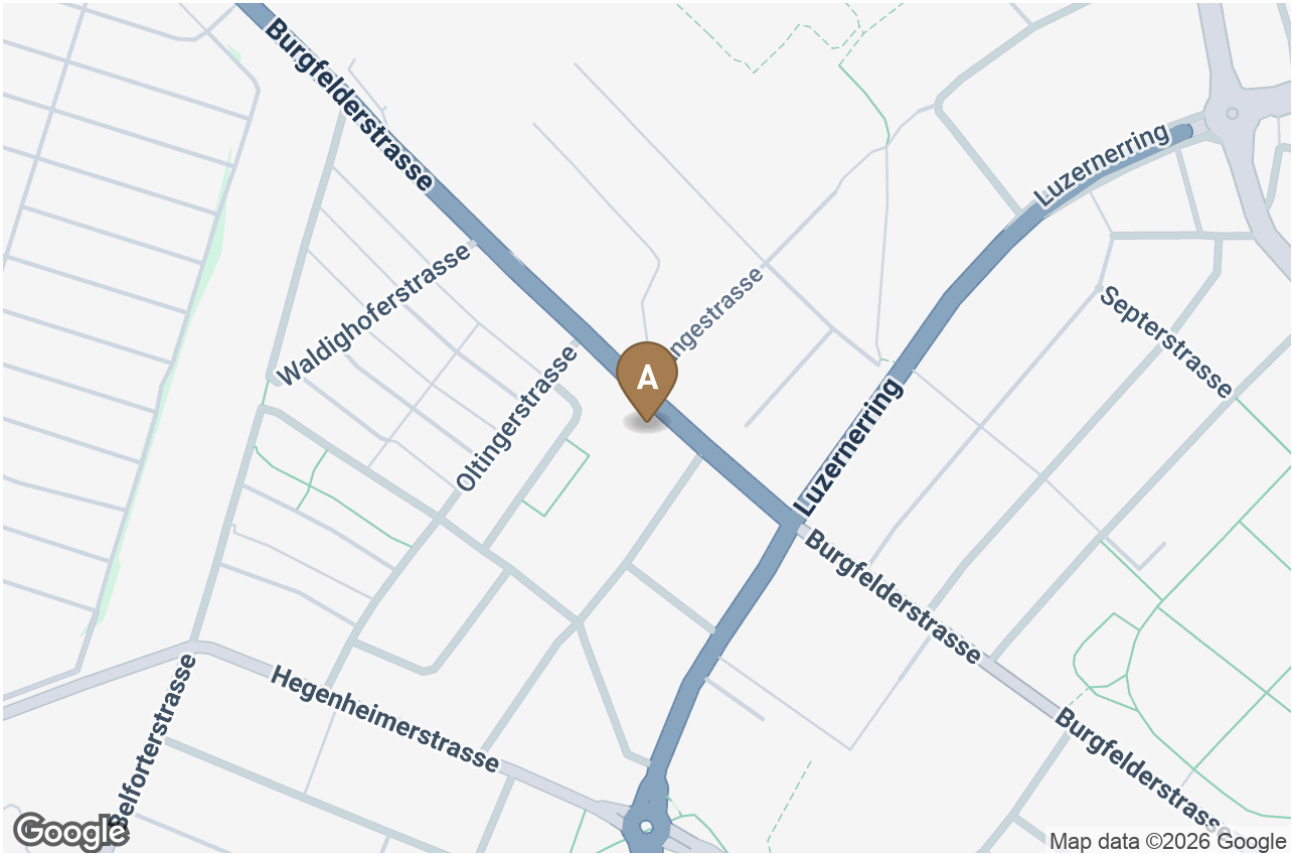
Nutzen Sie unsere Erfahrung und unser Netzwerk für Ihre Immobilienräume. Ob Kauf, Verkauf, Finanzierung oder Bau. Wir stehen Ihnen mit kompetenter Beratung zur Seite. Melden Sie sich unverbindlich - gemeinsam finden wir die beste Lösung für Sie!

Die Gemeinde

Basel

4055 Basel liegt im Bezirk Kt. Basel-Stadt, im Kanton Basel-Stadt. Die Bevölkerung in der politischen Gemeinde Basel hat sich in den letzten fünf Jahren um durchschnittlich +0.5% pro Jahr auf 177'571 Einwohner verändert (Stand 31. Dez. 2024). Die Steuerbelastung liegt bei 11.7% (Kanton: 11.0%). Für die letzten fünf Jahre weist die Gemeinde im Durchschnitt eine jährliche Wohnbautätigkeit von 0.9% auf, während die Leerwohnungsziffer aktuell 0.9% beträgt (Stand 1. Jun. 2025). Die Immobilienpreise haben sich in den letzten fünf Jahren um +17.4% verändert (Kanton: +19.1%).

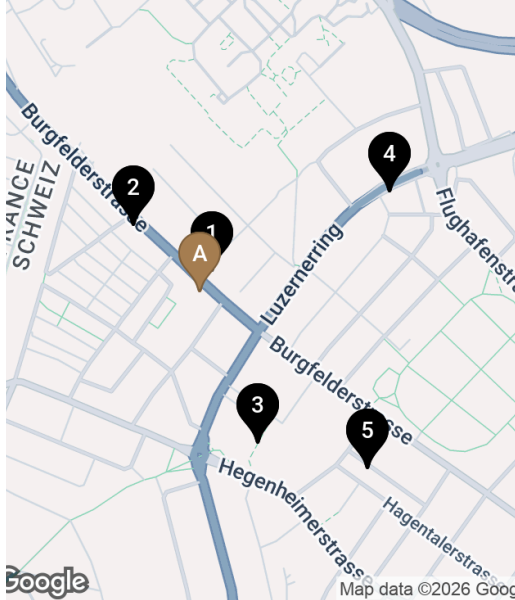
Lage



Burgfelderstrasse 209, 4055 Basel, Schweiz

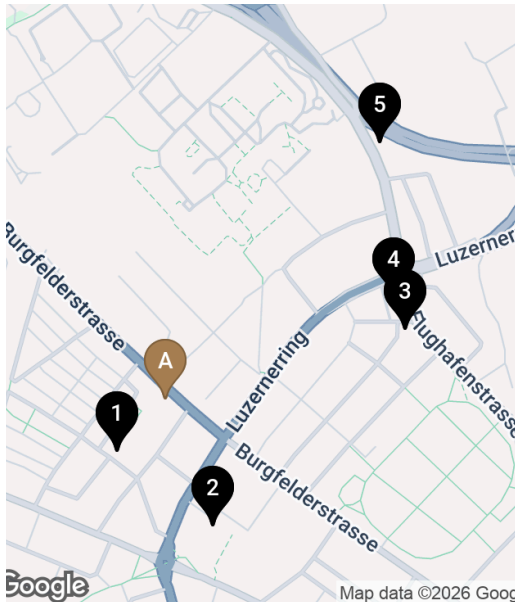
Infrastruktur

Schulen und Ausbildungsstätten



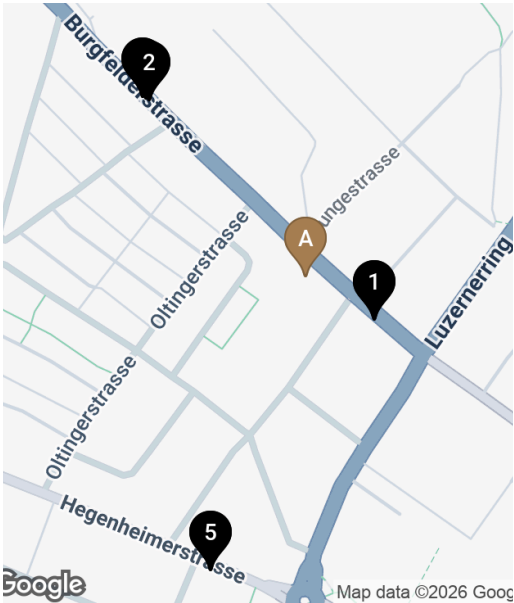
1. Kindergarten 46 m	1'	1'	1'
2. Kindergarten 185 m	3'	1'	1'
3. familia Kita Westfeld 317 m	8'	3'	2'
4. Kindergarten 422 m	7'	2'	1'
5. Kindergarten Lützelstrasse 11A 479 m	8'	3'	3'

Einkauf



1. Coop Supermarkt Basel Michelbacher 139 m	4'	1'	1'
2. Denner Discount 266 m	5'	2'	2'
3. Migros-Partner - Basel - Lachenstrasse 490 m	9'	2'	2'
4. Denner Satellit 491 m	8'	2'	2'
5. migrolino Basel Flughafenstrasse 657 m	10'	3'	2'

Öffentlicher Verkehr



			
1. Felix Platter-Spital 79 m	1'	1'	1'
2. Waldighoferstrasse 232 m	3'	1'	1'
3. Waldighoferstrasse 235 m	3'	1'	1'
4. Waldighoferstrasse 238 m	3'	1'	1'
5. Basel, Thomaskirche 303 m	6'	2'	1'

Objektbeschreibung



Lichtdurchflutetes 1-Zimmer-Büro mit Balkon an zentraler Lage in Basel

An der Burgfelderstrasse 209 in Basel steht dieses moderne und helle 1-Zimmer-Büro zur Vermietung. Die Bürofläche befindet sich im 3. Obergeschoss einer gepflegten Liegenschaft aus dem Jahr 2018 und überzeugt durch ihre grosszügige Fensterfront, die angenehme Raumhöhe von 2.85 m sowie den direkten Zugang zum Balkon.

Der Raum eignet sich ideal für Einzelunternehmen, Beratungsdienstleister, Kreativschaffende, Therapeuten, kleinere Agenturen oder als repräsentatives Büro für Kundentermine. Durch die klare Raumaufteilung, den hellen Parkettboden und die moderne Architektur entsteht ein freundliches und professionelles Arbeitsumfeld.

Die komplette Fensterfassade sorgt für viel Tageslicht und ein angenehmes Raumgefühl. Elektrisch betriebene Rafflamellenstoren ermöglichen eine flexible Beschattung und schaffen auch bei sonnigen Tagen ein komfortables Arbeitsklima. Der Balkon erweitert den Raum zusätzlich und bietet eine attraktive Möglichkeit für kurze Pausen im Freien.

Das Büro verfügt über ein separates WC sowie eine eingebaute Teeküche. Damit ist die Fläche praktisch ausgestattet und sofort nutzbar. Die Autoeinstellhalle ist bequem direkt mit dem Lift erreichbar; ein Einstellhallenplatz kann auf Wunsch zusätzlich gemietet werden.

Die Lage an der Burgfelderstrasse ist sehr gut erschlossen. Das Felix Platter Spital sowie der Kannenfeldpark befinden sich nur wenige Gehminuten entfernt. Tram Nr. 3 und Buslinie Nr.

36 verkehren praktisch vor der Haustür. Auch mit dem Auto ist die Liegenschaft dank der Nähe zur Autobahneinfahrt Luzernerring problemlos erreichbar.

Highlights

- Heller Büroraum mit grosser Fensterfassade
- Direkter Zugang zum Balkon
- Moderne Architektur und gepflegter Ausbaustandard
- Parkettboden
- Elektrisch betriebene Rafflamellenstoren
- Separate Toilette
- Eingebaute Teeküche
- Liftzugang bis zur Autoeinstellhalle
- Sehr gute ÖV-Anbindung mit Tram und Bus
- Nähe zum Kannenfeldpark und Felix Platter Spital
- Gute Erreichbarkeit mit dem Auto dank
- Autobahnanschluss Luzernerring

Haben wir Ihr Interesse geweckt? Dann freuen wir uns auf Ihre unverbindliche Kontaktaufnahme!

Besitzen Sie selbst eine Immobilie, die Sie schätzen lassen möchten? Unsere Bewertung ist für Sie völlig kostenlos und unverbindlich. Kontaktieren Sie uns noch heute und starten Sie in Ihr neues Zuhause!

Details

Hauptangaben

Nutzung

Gewerbe

Objektart

Gewerberäumlichkeiten

Zimmer

1

Etage

3

Anzahl Gäste WC

1

Anzahl Gewerbeeinheiten

1

Verfügbar ab

Auf Anfrage

Baujahr

2018

Flächen/Volumen

Nutzfläche

42 m²

Finanzen

Bruttomiete

CHF 1'270.- / Monat

Nettomiete

CHF 1'161.- / Monat

Nebenkosten

CHF 109.- / Monat

Energie

Wärmeverteilung

Bodenheizung

Zusatzangebote

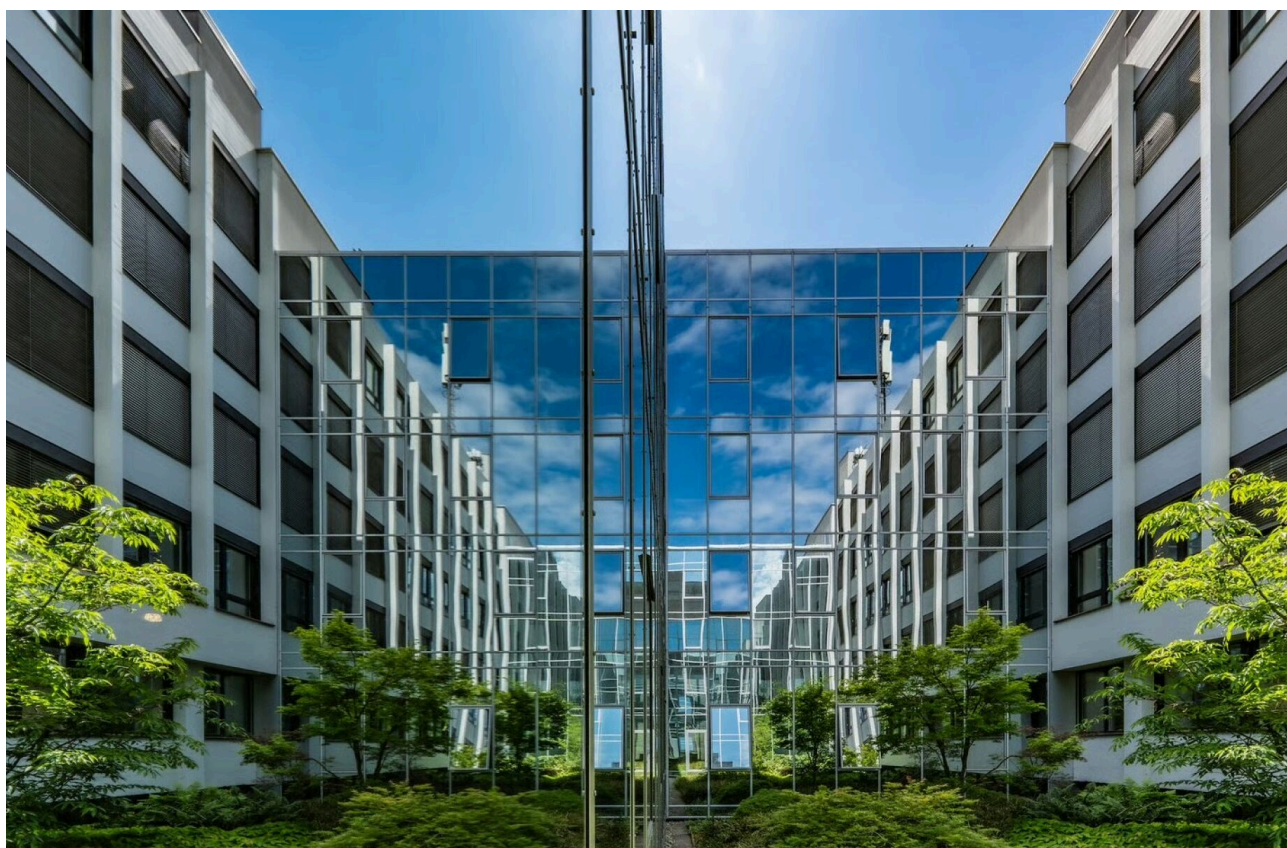
Tiefgarage

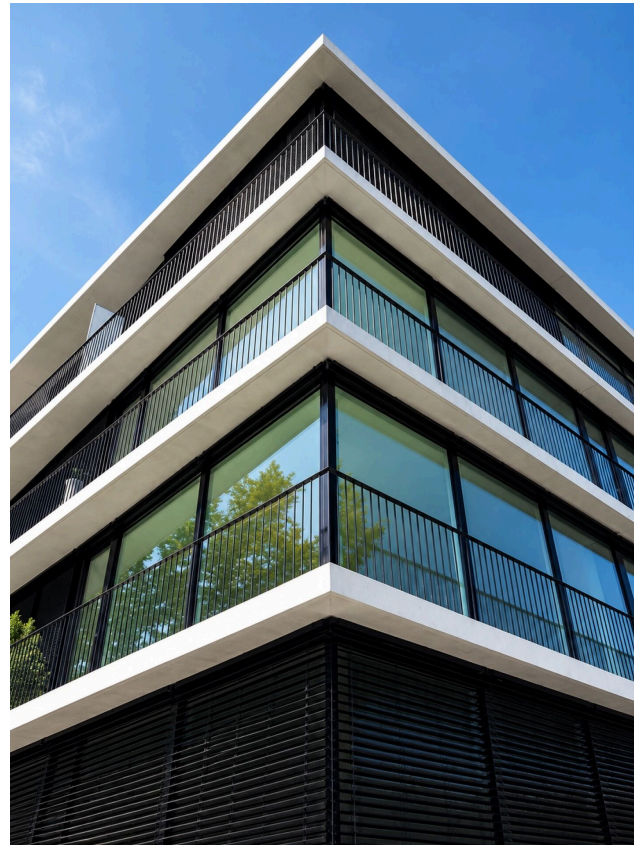
1 x CHF 151.- / Monat

Eigenschaften

- ✓ Lift
- ✓ Parkplatz
- ✓ Ruhig

Impressionen





JETZT SICHERN

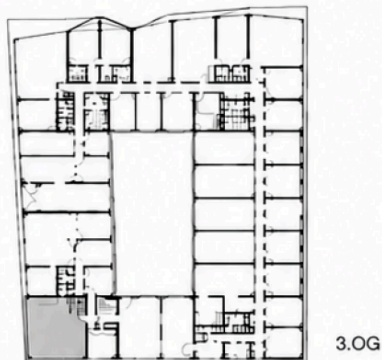
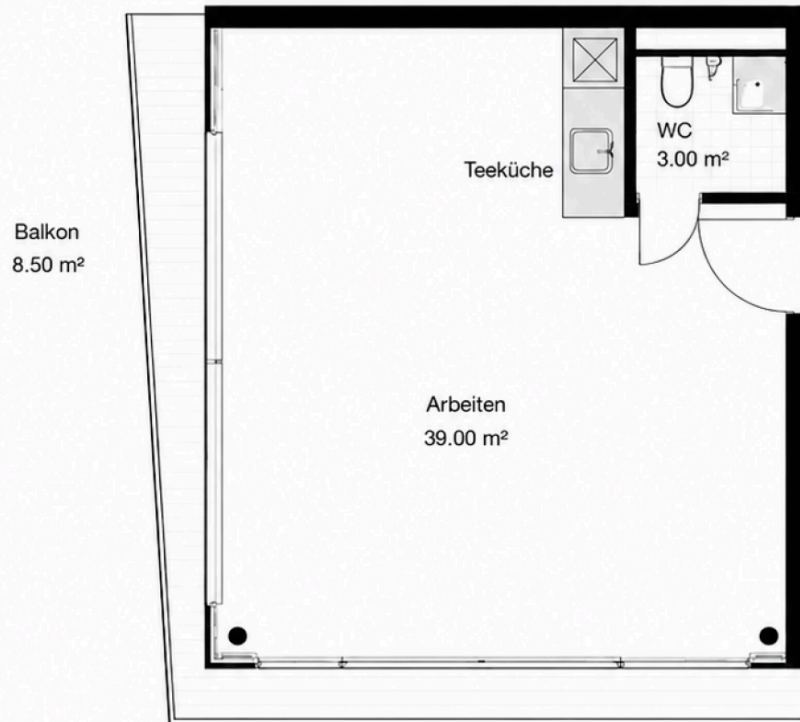
Wir beraten sie jederzeit unverbindlich und kostenlos.

 · Vermarktung, Finanzierung und Renovation 

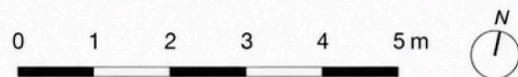
Dokumente

BÜRO 3.8

GRUNDRISS



B 3.8	m²
Arbeiten	39.00
WC	3.00
Bürofläche	42.00
<hr/>	
Balkon	8.50



M 1:125

Burgfelderstrasse 205, 4055 Basel

DEGELO ARCHITEKTEN

St. Jakobsstrasse 54 4052 Basel T 061 317 40 50 F 061 317 40 51 mail@degelo.net www.degelo.net

Büro 3.8

22.03.2016

Kontakt



Ihre Ansprechperson

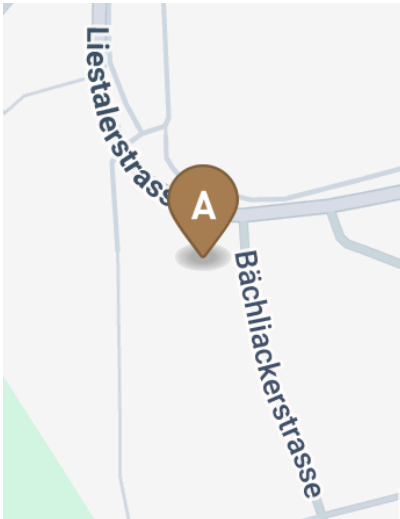
Mirko Abt

Geschäftsführer

T: +41 61 511 09 07

D: +41 61 511 09 07

mirko@abtdomb.ch



Firmendaten

Abt & Domb AG

Bächliackerstrasse 4a

4402 Frenkendorf

www.abtdomb.ch

Disclaimer

Alle Angaben ohne Gewähr. Die Inhalte dieses Exposés stammen vom Anbieter. Für Daten Dritter übernehmen wir keine Haftung. Das Angebot ist nur für Sie bestimmt und darf nicht an Dritte weitergegeben werden. Eine Weitergabe verpflichtet zur Zahlung von Schadenersatz, falls ein Dritter dadurch zum Vertragsabschluss kommt und dieses Angebot provisionspflichtig ist.