

Auf der Suche nach Ihrer Wohlfühloase im Grünen?

UeB Greutensberg, 9514 Wuppenau (TG)

Neues Raumwunder 6.5-Zi.-EFH mitten in der Natur

Wuppenau TG – ländliche Gemeinde zwischen Wil/SG und Weinfeldern

Das in der Talsenke zwischen Braunauer Höhe und dem Nollen gelegene frühere "Wabinowa" (Au des Wabin) wurde schon um das Jahr 820 herum erwähnt. Der erste Pfarrer soll bereits 1257 im Gebiet gewirkt haben. Die Kirche beherrscht auch heute noch das Dorfbild. Weiter fallen das ehemalige Gasthaus "Zum Bären" auf, ein mächtiges Giebelhaus aus dem Jahre 1728, und das doppelte Kehrgiebelhaus "Zum Sternen", ein gewandeter Ständerbau mit der Jahrzahl 1658 an einem nördlichen Türsturz.

Nordwestlich von Wuppenau stand eine 1102 erstmals bezeugte Burg des "Volchmari de Woppenoe" als Burgherr von Wuppenau. Im alten Zürichkrieg 1445 wurde die Burg gebrandschatzt und zerstört. Der heute noch gut erkennbare Burgstock ist ein wertvoller Zeuge aus längst vergangenen Tagen. Überreste der Burg sollen um die Jahrhundertwende zum Bau der Friedhofmauer verwendet worden sein.

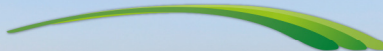
Ein anderes, sehr schönes Dokument aus der spätmittelalterlichen Geschichte von Wuppenau ist der ursprünglich etwa fünfhundert Meter lange, künstlich aufgeschüttete Damm nördlich der Kirche, zwischen Staatsstrasse und Post. Er schloss einen mächtigen, ungefähr 75 Hektaren grossen Fischweiher gegen das im Süden liegende Dorf Wuppenau ab. Angelegt wurde er durch Abt Ulrich Rösch (1463-1491). Es ist anzunehmen, dass der Weiher nicht nur dem Fischfang diente, sondern auch die Mühle und Säge im Hugentobel antrieb. Der Dammbbruch um 1800 bedeutete das Ende des Weihers. Er verlandete allmählich und wurde zum Ried, das 1923/24 melioriert wurde. Geblieben ist noch der Flurname "Weiher" für dieses topfebene, fruchtbare Wies- und Ackerland entlang der Staatsstrasse zwischen Hagenwil und Wuppenau.

Wuppenau in Gegenwart und Zukunft

Im Lettenberg und im Wiesengrund sind in den letzten Jahren neue Einfamilienhaus-Quartiere entstanden, wo auch die meisten Neuzuzüger Wohnsitz genommen haben. Ebenfalls konnten im Wiesengrund neue Gewerbebauten erstellt werden, wo sich sowohl das bestehende Gewerbe entwickeln konnte als auch neues Gewerbe angezogen wurde.

Wuppenau ist weiter geprägt von zahlreichen landwirtschaftlichen Betrieben auf Almensberg, Greutensberg, Secki und Remensberg.

Die beiden grösseren Zentren Wil und Weinfeldern sind mit Postautokursen zu erreichen.



Übersicht Gemeinde



Zahlen/Fakten

Allgemeines:

Wuppenau liegt eingebettet in eine Hügellandschaft und weist eine geringe Einwohnerdichte auf. Neben den Ortschaften Wuppenau, Heiligkreuz und Hosenruck gehören zahlreiche Weiler zur Gemeinde: Welfensberg, Gabris, Oberheimen, Leuberg, Waldwies, Grub, Mörenau, Gärtensberg, Almensberg, Greutensberg, Secki und Remensberg.

Die politische Gemeinde Wuppenau entstand in ihrer heutigen Form 1971 durch die Vereinigung der Ortsgemeinden Heiligkreuz, Hosenruck und Wuppenau. Der Dorfkern von Wuppenau liegt auf 611 m Höhe, der Aussichtspunkt Nollen auf 733 m.

Wegen des Aussichtspunktes Nollen, eines ehemaligen Triangulationspunktes mit Ausblick auf den Bodensee, sowie ein weites Alpenpanorama weist die Gemeinde einen gewissen überregionalen Fremdenverkehr auf.

Gemeinde in Zahlen

Kanton: Thurgau

Bezirk: Weinfelden

Fläche: 12,3 km²

Höhe: 733 m ü.M. (Hosenruck/Nollen)

Einwohner: 1'184 (31.12.2022)

Gemeindeform: Politische Gemeinde Wuppenau

Nachbargemeinden: Braunau, Schönholzerswilen, Kradolf-Schönenberg, Niederhelfenschwil, Zuzwil, Wil

Verkehr

Autobahn: Einfahrt Wil SG, A1, 8,9 km

Bus: Linie Wil SG – Rossrüti – **Wuppenau**
Linie **Wuppenau** – Schönholzerswilen – Weinfelden

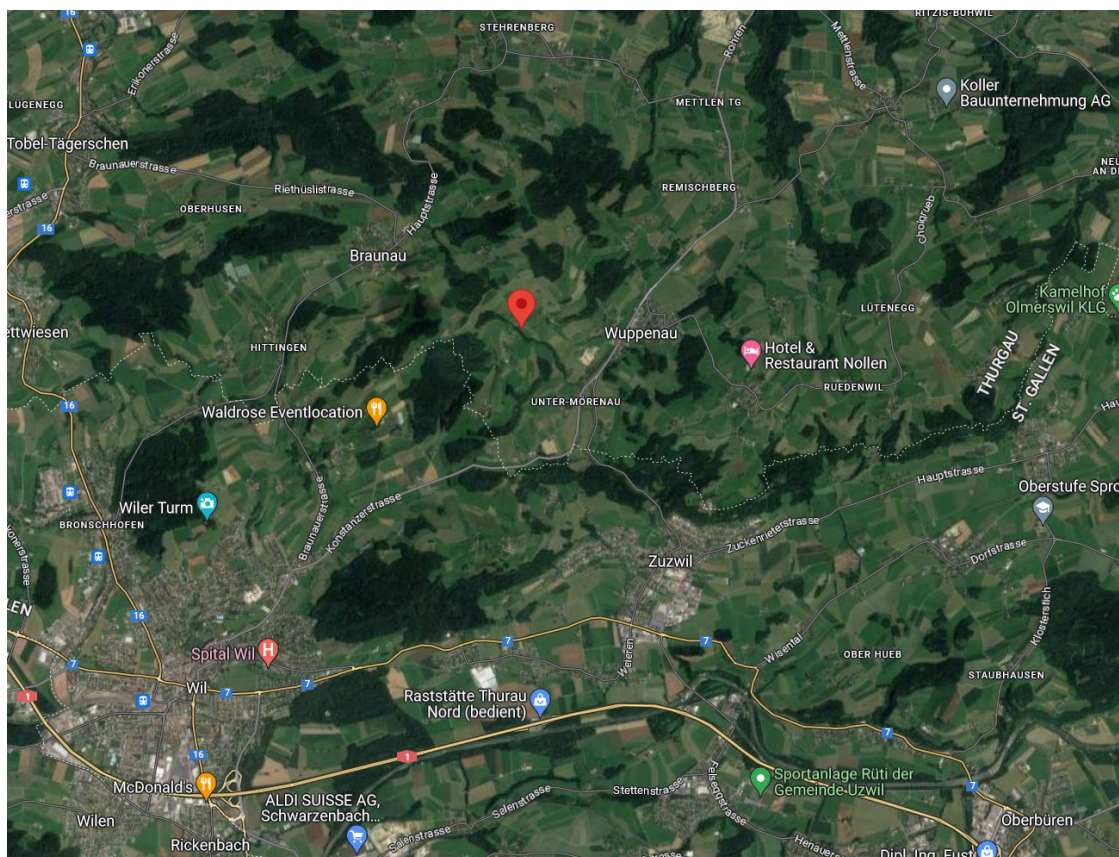
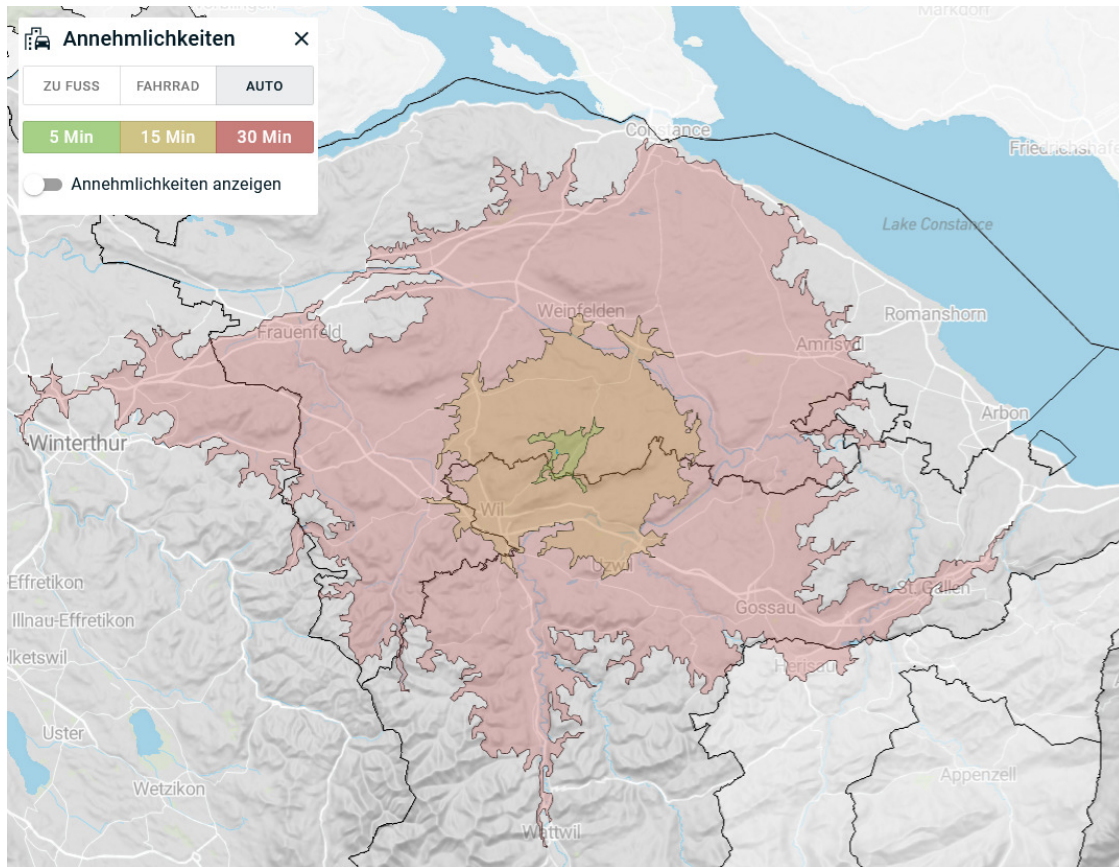
Quelle: u.a. <http://www.wuppenau.ch> (Stand Januar 2025)

Distanzen

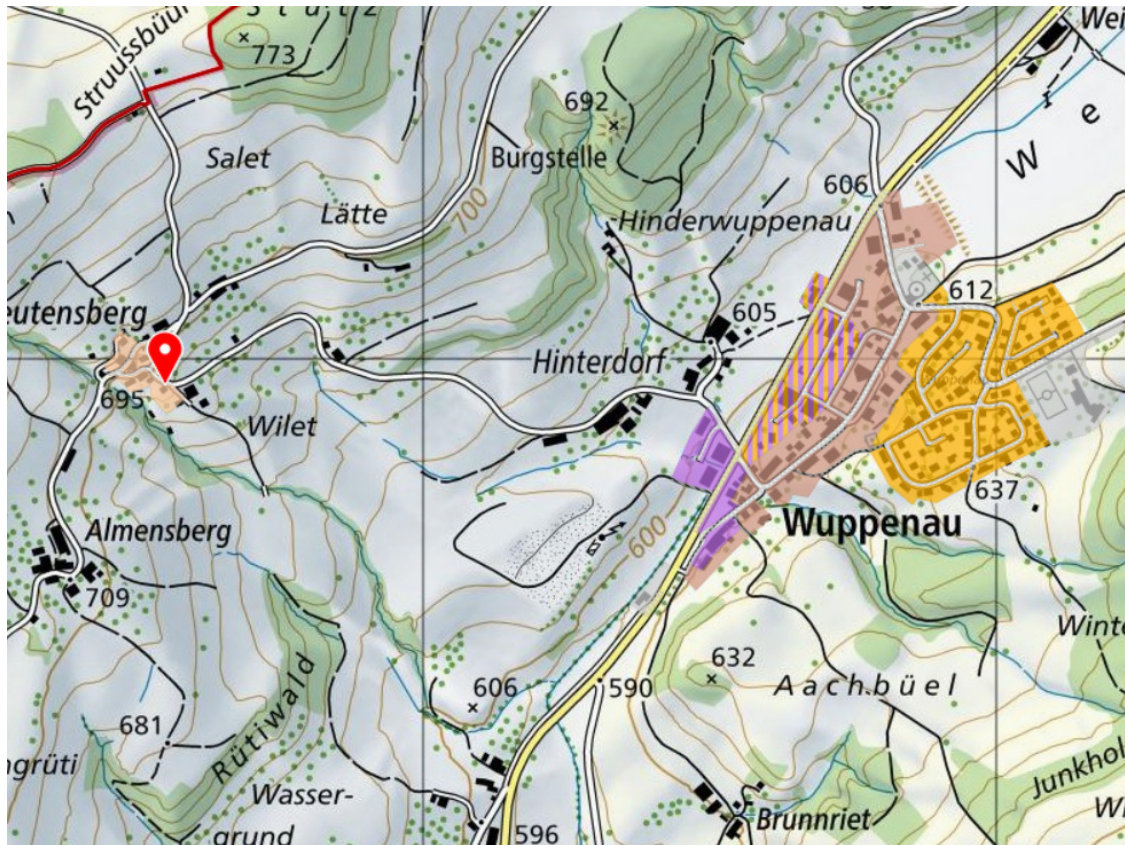
Öffentlicher Verkehr:	1'600 Meter (Bushaltestelle Gemeindehaus, Wuppenau)
Kindergarten:	Mettlen (Schulbus)
1.-6. Klasse:	2'000 Meter (Schulhaus Wuppenau)
7.-9. Klasse:	Schönholzerswilen
Einkaufen:	1'700 Meter (Dorfmarkt Wuppenau)
Frauenfeld:	22 Minuten
Gossau:	20 Minuten
Uzwil:	12 Minuten
Weinfelden:	14 Minuten
Wil SG:	8 Minuten
Zuzwil:	4 Minuten



Sonnenhang



Zonenplan



Beschrieb Bauherrin

Bei diesem Angebot handelt es sich um ein Neubauprojekt der Thur Massivbau AG.

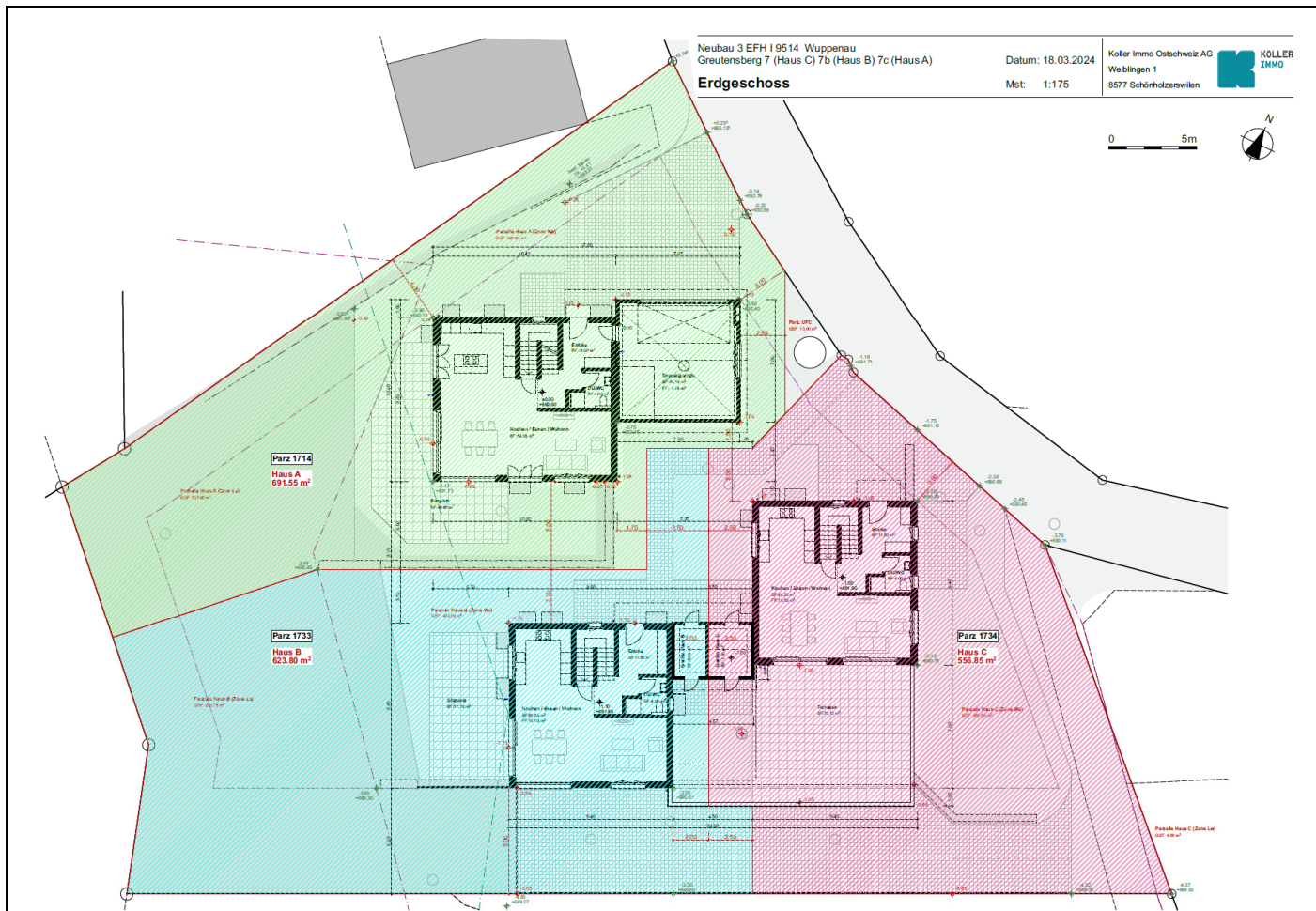
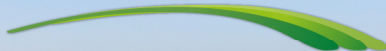
Die Thur Massivbau AG entstand durch die langjährige Zusammenarbeit zwischen den Familienbetrieben **Koller Bauunternehmung AG** und der **Sonnenhang AG**.



THUR
MASSIVBAU

www.thurmassivbau.ch

„Wir sind ein gut ausgebildetes Team, welches bestmögliche Lösungen für bauliche Herausforderungen entwickelt. Starke Wurzeln, eine offene Unternehmenskultur und ein Team mit breitgefächerten, fachlichen Kompetenzen lassen uns Projekte zielorientiert und mit persönlicher Handschrift umsetzen.“



Verkaufspreise EFH UeB-Greutensberg, Wuppenau

Objekt:	Parz.-Nr.:	Grundstück:	Kubatur:	Wohnen BGF*	Keller BGF	Garage BGF	Verkaufspreis**:
EFH Haus A	1714	ca. 692 m ²	1'277.07 m ³	262.82 m ²	90.90 m ²	49.42 m ²	CHF 1'340'000.00
EFH Haus B	1733	ca. 624 m ²	999.29 m ³	236.30 m ²	26.55 m ²	54.45 m ²	VERKAUFT
EFH Haus C	1734	ca. 557 m ²	1'253.01 m ³	236.30 m ²	81.00 m ²	63.00 m ²	VERKAUFT

*Im DG sind nur die Flächen über 1.50 m berücksichtigt



Eckdaten zur Liegenschaft

Adressen: Greutensberg 7a/7b/7c, 9514 Wuppenau/TG
Weiler Greutensberg: Der Weiler Greutensberg liegt westlich, etwas ausserhalb des Dorfes Wuppenau. Dank der Hanglage geniesst man eine wunderschöne Weitsicht, meist ist auch der Sämtis perfekt zu erkennen.

Objektart: Drei Einfamilienhäuser mit hochwertigem Ausbaustandard (u.a. PV-Anlage)

Bezug: Ab Juni 2025

Beschreibung Projekt: Entdecken Sie Ihr neues Zuhause in der idyllischen Überbauung im Weiler Greutensberg. Hier entstehen drei exklusive Einfamilienhäuser, die Ihren individuellen Bedürfnissen gerecht werden. Die unterkellerten Häuser werden in Massivbauweise erstellt.

Geniessen Sie die Sonne und die frische Luft auf den nach Süden und/oder Westen ausgerichteten Aussenflächen, die Ihnen einen atemberaubenden Blick bis zum Sämtis ermöglichen.

Das Grundstück ist leicht nach Süden abfallend, was Ihnen eine optimale Ausrichtung für eine sonnige und angenehme Wohnatmosphäre bietet. Die Häuser werden mit einer hervorragenden Wärmedämmung ausgestattet, um Ihnen ein energieeffizientes Wohnen zu ermöglichen.

Der Wohnbereich besticht durch eine moderne Hebeschiebetüre, die Ihnen einen nahtlosen Übergang zur Terrasse ermöglicht. Elektrische Storen im Wohnbereich sowie in der Küche bieten Ihnen optimalen Sonnenschutz. Eine zeitgemässe Multimediateilung ermöglicht Ihnen ein flexibles und modernes Wohnen.

Die durchdachte und grosszügige Wohnkonzeption der Häuser schafft ein harmonisches und komfortables Wohngefühl. Die hellen und lichtdurchfluteten Zimmer lassen viel Tageslicht herein und schaffen eine angenehme Atmosphäre.

Für eine nachhaltige und umweltfreundliche Beheizung sorgt eine innen aufgestellte Luft/Wasser-Wärmepumpe. Der Spatenstich für diese exklusive Überbauung erfolgte im September 2023. Ab ca. Juni 2025 können Sie Ihr neues Traumhaus beziehen und das Leben in dieser einzigartigen Umgebung genießen. Zögern Sie nicht und sichern Sie sich jetzt Ihr neues Zuhause in Greutensberg!

Zahlungsbedingen:

- Anzahlung bei Reservation CHF 20'000.00
- Zahlung bei Beurkundung 20%
- Schlusszahlung bei Antritt

Die Handänderungssteuern, Grundbuchgebühren und –kosten werden zur Hälfte geteilt.

Ortschaft Greutensberg



Fotos Aussicht



Fotos Baustelle



Fotos Baustelle



Fotos Baustelle



Die Schweiz ist zu schön... ...um schlecht zu wohnen

Sonnenhang – wer wir sind



Dieses Team baut auf eine langjährige, erfolgreiche Zusammenarbeit.

Um Ihr Traum vom Eigenheim zu realisieren, bieten wir Ihnen das passende Grundstück ohne Architektur- und Bauverpflichtung. Wir sind stets auf der Suche nach schönen Bauparzellen, damit wir auch in Zukunft neue Hausbesitzer glücklich machen können.

Ein Haus ist ersetzbar, die Lage nicht!

Ganz nach diesem Motto kaufen und verkaufen wir Land. Gerne setzen wir uns ein, um auch Ihnen das gewünschte Bauland zu finden.

Wir freuen uns auf Ihre Kontaktaufnahme.

Sonnenhang AG

Immobilien und Grundstücke

Vogelherd 9
9225 Wilen-Gottshaus / TG
Telefon +41 71 642 77 77

Ihre Kontaktperson:

Bruno Robert Schwyter
Mobile +41 79 721 40 60
bruno.robert.schwyster@sonnen-hang.ch

www.sonnen-hang.ch

