



GEWERBEFLÄCHE AN BESTER LAGE

ERSTVERMIETUNG

Objekt 10003

Haus Süd 1, Erdgeschoss, 135 m²



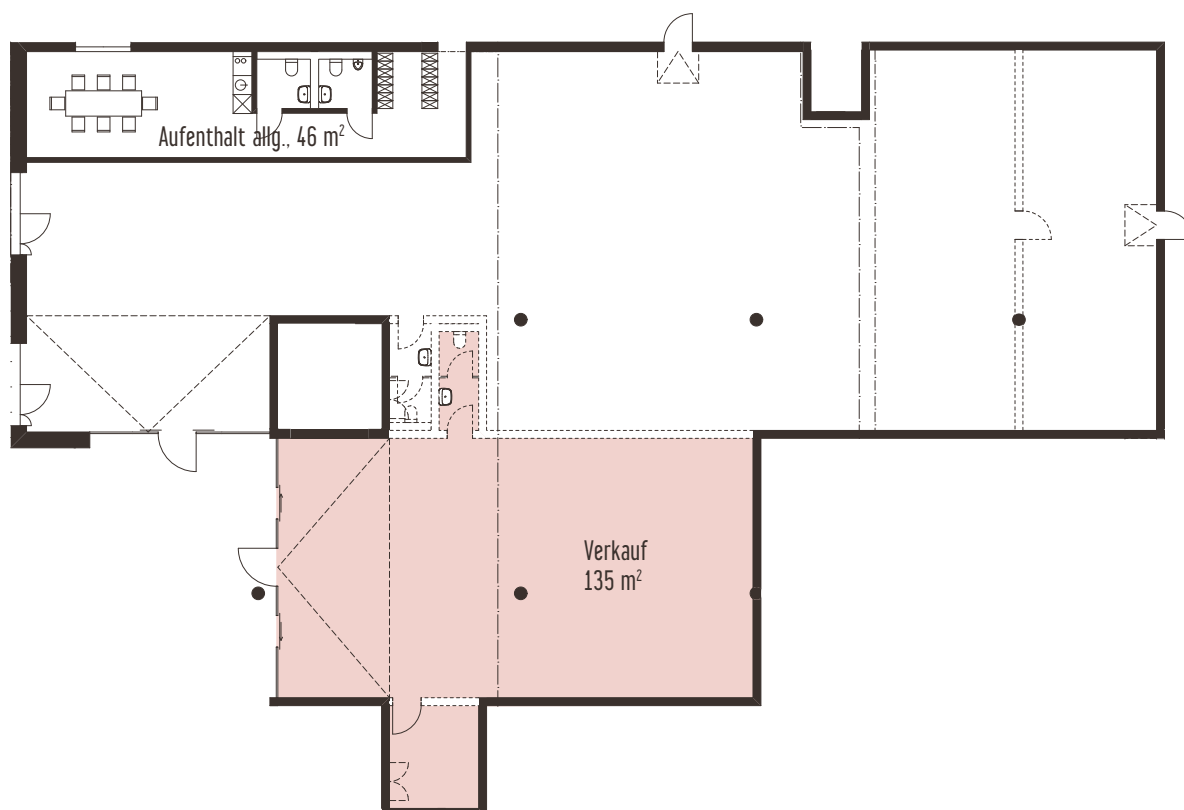
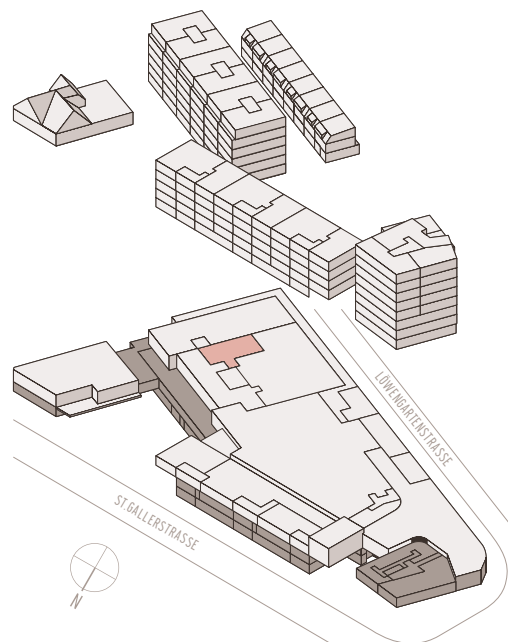
Attraktive Gewerbefläche

Objekt 10003

Haus Süd 1

Erdgeschoss

135 m²



Die Lage und die Geschichte des Areals schaffen im Löwengarten ein inspirierendes Umfeld für Ihr Geschäft. Eingebettet in einer einzigartigen Wohnlandschaft, profitieren Unternehmen von der Laufkundschaft direkt im Quartier.



FACTS

- **Grosszügige und helle Räumlichkeiten (106 - 495 m²)**
- **Individuelle Ausbaumöglichkeit**
- **Perfekte Infrastruktur**
- **Zentrale Lage**
- **Ideale Anbindung**
- **Quartiereigenes Restaurant**
- **Belebtes Quartier**

WERDEN SIE
TEIL DES QUARTIERS
MIT IHREM BUSINESS!



Objekt 10003 Haus Süd 1

LÖWENSTARKES ANGEBOT FÜRS GEWERBE



RAUM FÜR IDEEN

- ein buntes Quartier in dem man gerne lebt und arbeitet
- Verkaufsflächen für Fachgeschäfte und Detailhändler
- Büros für Dienstleistungsunternehmen



IDEALE ANBINDUNG

- quartiereigene Bushaltestelle
- grosszügige Tiefgarage
- in 10 Minuten auf der Autobahn
- in 5 Gehminuten am See
- in 3 Busminuten im Zentrum Rorschachs



GROSSZÜGIG UND HELL

- moderne Kommunikationstechnik
- individuell ausbaubar

