



IMMO-PORTFOLIO



Ungefähre Gesamtfläche⁽¹⁾
120.6 m²

(1) Ohne Balkone und Terrassen

Berechnungen beziehen sich auf den RICS IPMS 3C-Standard. Maße sind ungefähre Angaben und nicht maßstabsgetreu. Dieser Grundriss dient nur zur Veranschaulichung.

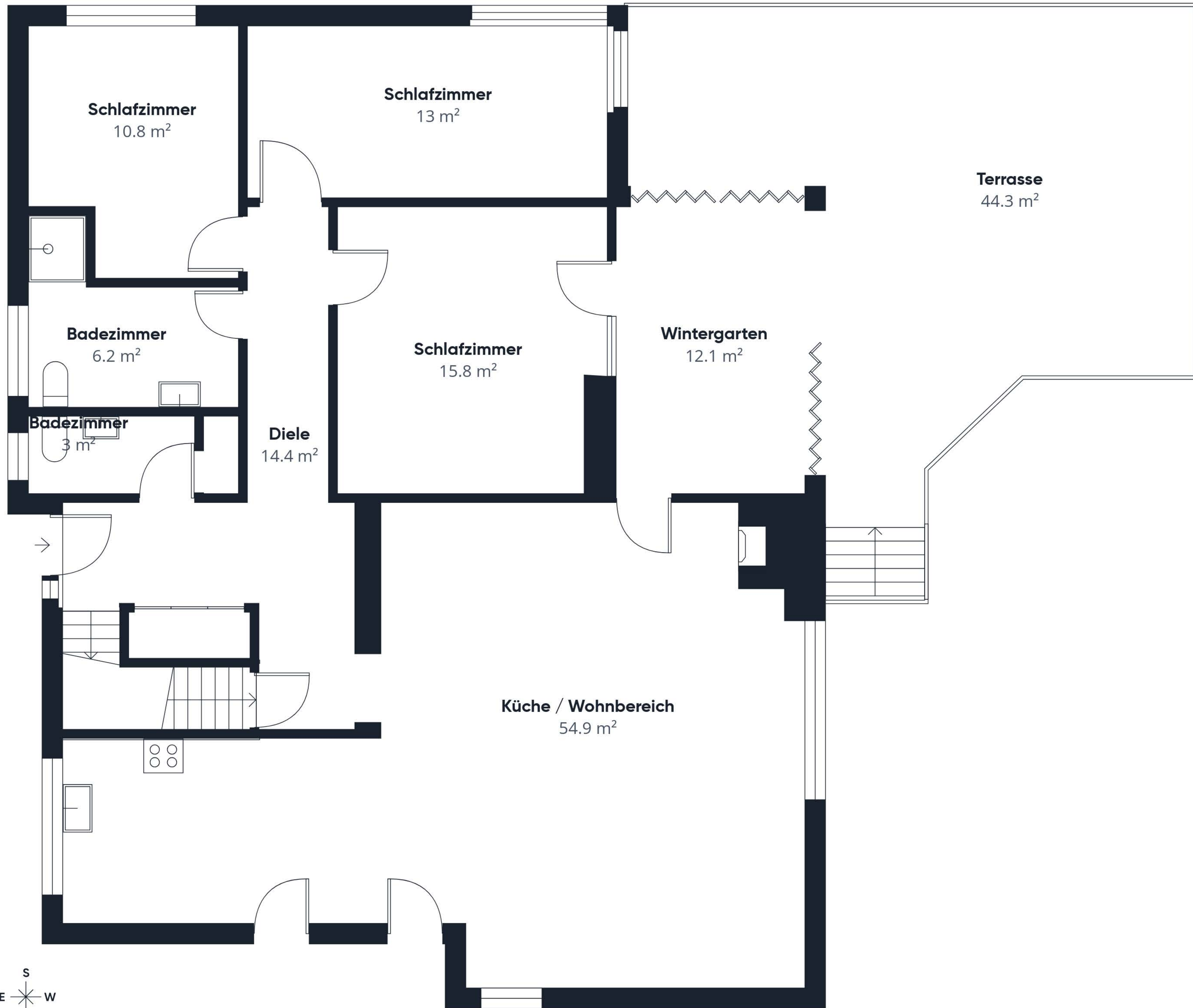
GIRAFFE360



Etage 0



IMMO-PORTFOLIO



Etage 1

Ungefähre Gesamtfläche⁽¹⁾

132.1 m²

Balkone und Terrassen

44.3 m²

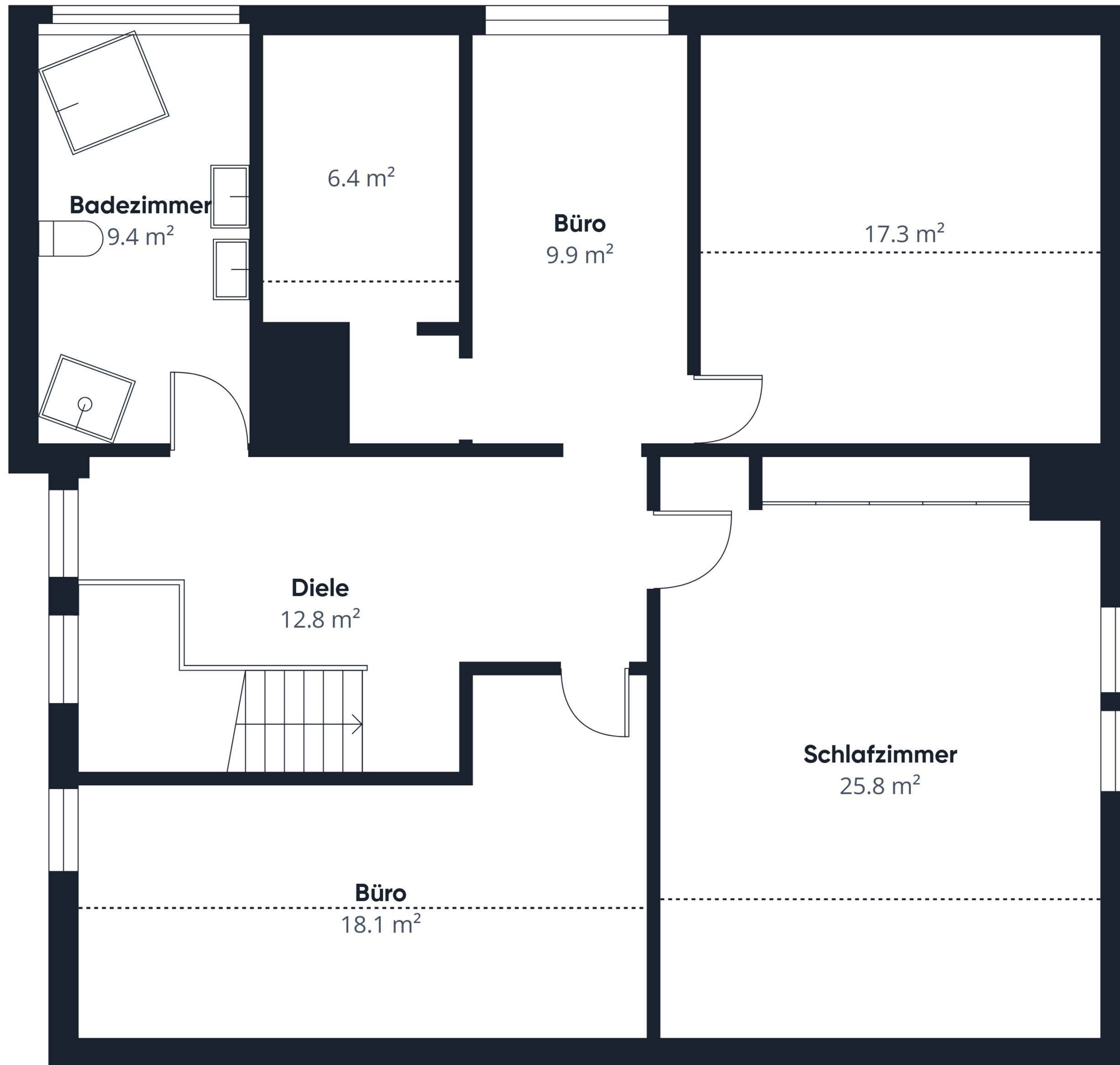
(1) Ohne Balkone und Terrassen

Berechnungen beziehen sich auf den RICS IPMS 3C-Standard. Maße sind ungefähre Angaben und nicht maßstabsgetreu. Dieser Grundriss dient nur zur Veranschaulichung.

GIRAFFE360



IMMO-PORTFOLIO



Ungefähre Gesamtfläche⁽¹⁾

102.5 m²

Reduzierte Kopffreiheit

28.9 m²

(1) Ohne Balkone und Terrassen

Reduzierte Kopffreiheit

..... Unter 1.5 m

Berechnungen beziehen sich auf den RICS IPMS 3C-Standard. Maße sind ungefähre Angaben und nicht maßstabsgetreu. Dieser Grundriss dient nur zur Veranschaulichung.

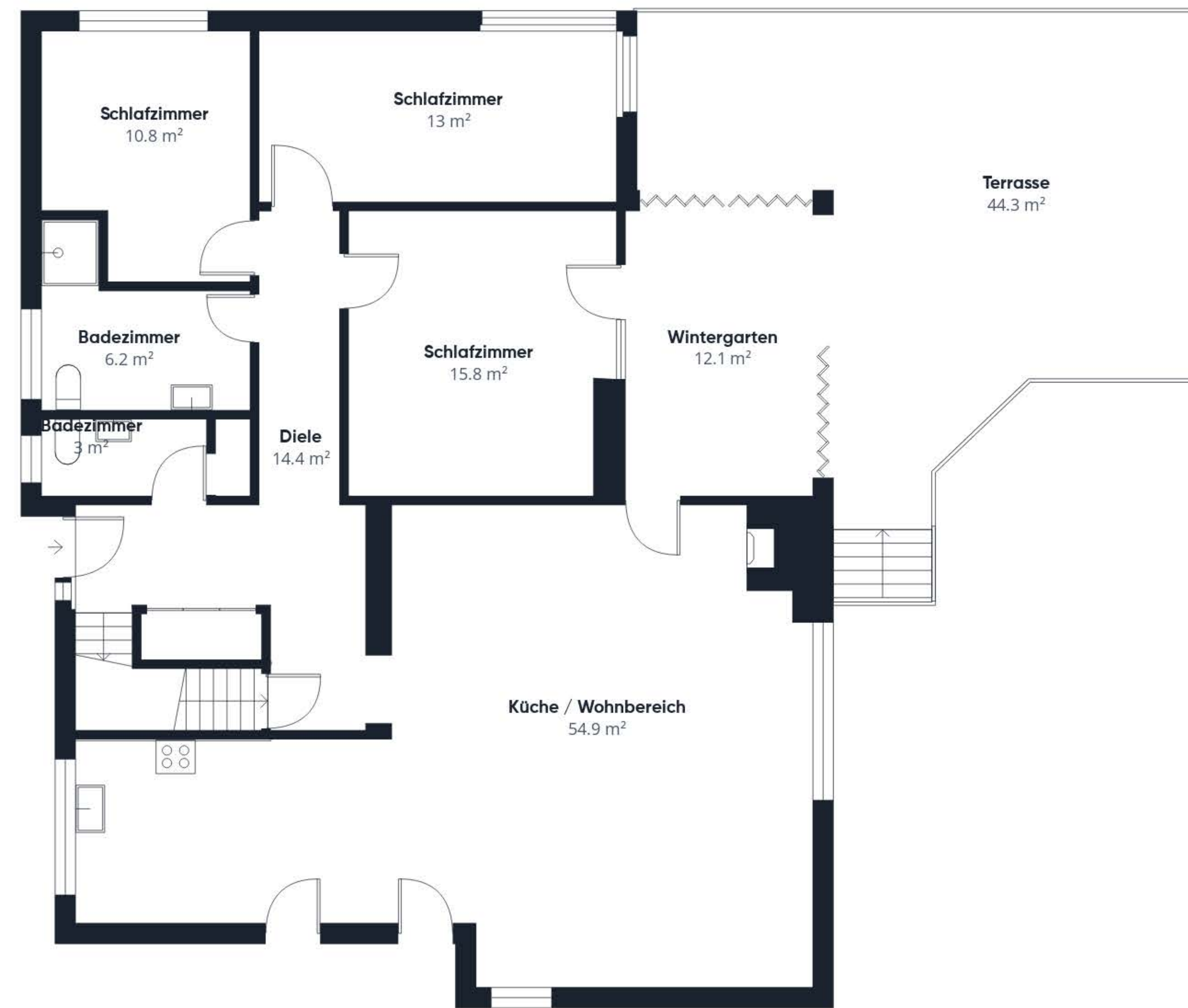
GIRAFFE360



Etage 2



Etage 0



Etage 1



Etage 2



IMMO-PORTFOLIO

Ungefähre Gesamtfläche⁽¹⁾

355.2 m²

Balkone und Terrassen

44.3 m²

Reduzierte Kopffreiheit

28.9 m²

(1) Ohne Balkone und Terrassen

Reduzierte Kopffreiheit

..... Unter 1.5 m

Berechnungen beziehen sich auf den RICS IPMS 3C-Standard. Maße sind ungefähre Angaben und nicht maßstabsgetreu. Dieser Grundriss dient nur zur Veranschaulichung.

GIRAFFE360