

PHINELES

Wohnen auf der Halbinsel

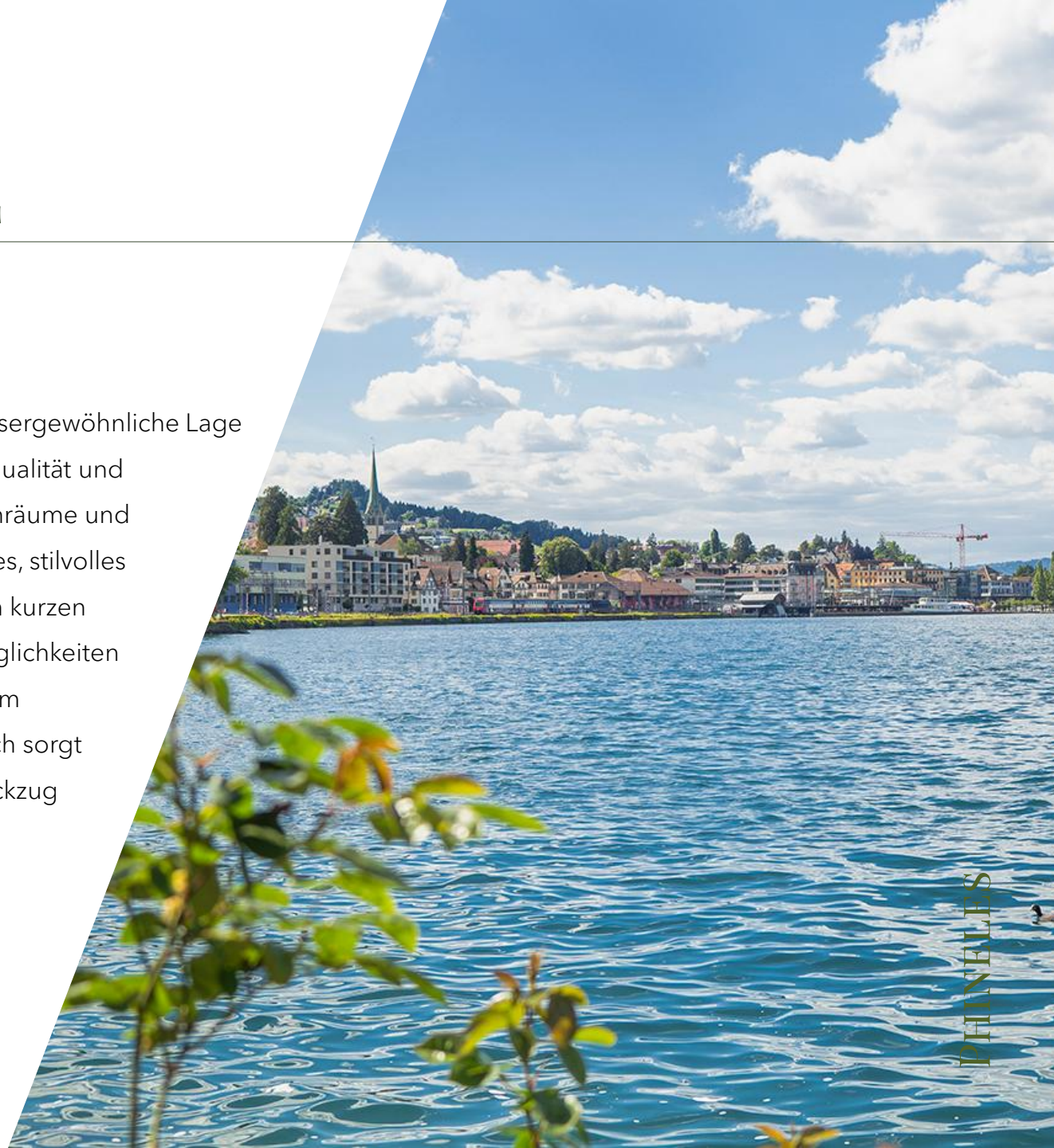
---

# PENINSULA WÄDENSWIL

# WÄDENSWIL

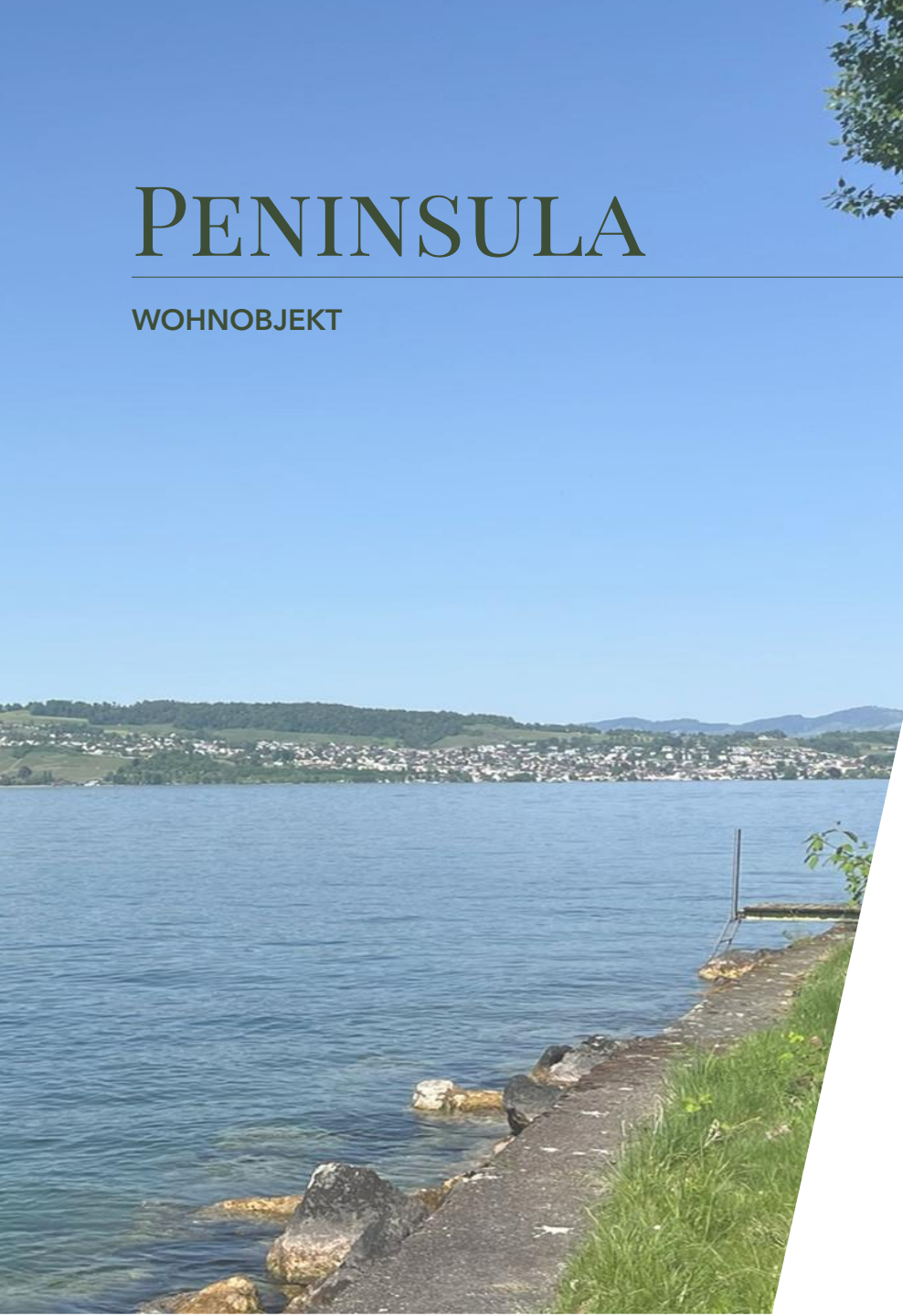
## LAGE

Die Peninsula in Wädenswil vereint eine aussergewöhnliche Lage auf der Giessen-Halbinsel mit hoher Wohnqualität und durchdachter Architektur. Grosszügige Grünräume und das gewachsene Umfeld schaffen ein ruhiges, stilvolles Wohngefühl. Gleichzeitig profitieren Sie von kurzen Wegen im Alltag: Der Bahnhof, Einkaufsmöglichkeiten und vielfältige Freizeitangebote sind bequem zu Fuss erreichbar. Die Nähe zur Stadt Zürich sorgt zudem für eine ideale Balance zwischen Rückzug und urbaner Anbindung.



# PENINSULA

## WOHNOBJEKT



Diese einmalige 3-Zimmer-Loftwohnung bietet einen unverwechselbaren Panoramablick auf den Zürichsee – ein Ausblick, der den See zum festen Bestandteil des Alltags macht, ob beim Morgenkaffee im Licht der aufgehenden Sonne oder bei entspannten Abenden übers Wasser.

Grosszügige Raumhöhen, weitläufige Fensterfronten und der offene Loftcharakter schaffen eine Atmosphäre, die Weite und Wärme zugleich ausstrahlt.

Die gemeinschaftliche Badewiese direkt am See lädt ein, das Seeerlebnis hautnah zu geniessen – für den Sprung ins kühle Nass oder ruhige Stunden am Ufer.

Als Teil des besonderen Wohnensembles auf der Giessen-Halbinsel in Wädenswil vereint diese Loftwohnung Privatheit, Naturverbundenheit und stilvolles Wohnen in einer Lage, die ihresgleichen sucht.



# ÜBERBLICK

---

## SEELOFTS

**OBJEKT  
WHG. 3.15** 3.5 Zimmerwohnung im 3.OG  
ca. 97.5 m<sup>2</sup>

**MIETZINS** Netto CHF 3'750.-  
NK CHF 300.-

**OBJEKT  
WHG. 3.21** 3.5 Zimmerwohnung im 3.OG  
ca. 92.0 m<sup>2</sup>

**MIETZINS** Netto CHF 3'650.-  
NK CHF 300.-

**NEBENRAUM** Abstellraum im Estrich  
ca. 14 m<sup>2</sup>

**RAUMPROGRAMM** Zwei Schlafzimmer, zwei  
Badezimmer mit Dusche, Entrée mit  
Garderobe, Reduit mit Waschturm,  
offene Ankleide, heller Wohn- und  
Essbereich, Küche mit Kochinsel

**PARKIEREN** Parkmöglichkeiten in Einstellhalle  
CHF 220.- pro Monat  
CHF 250.- pro Monat mit Ladestation

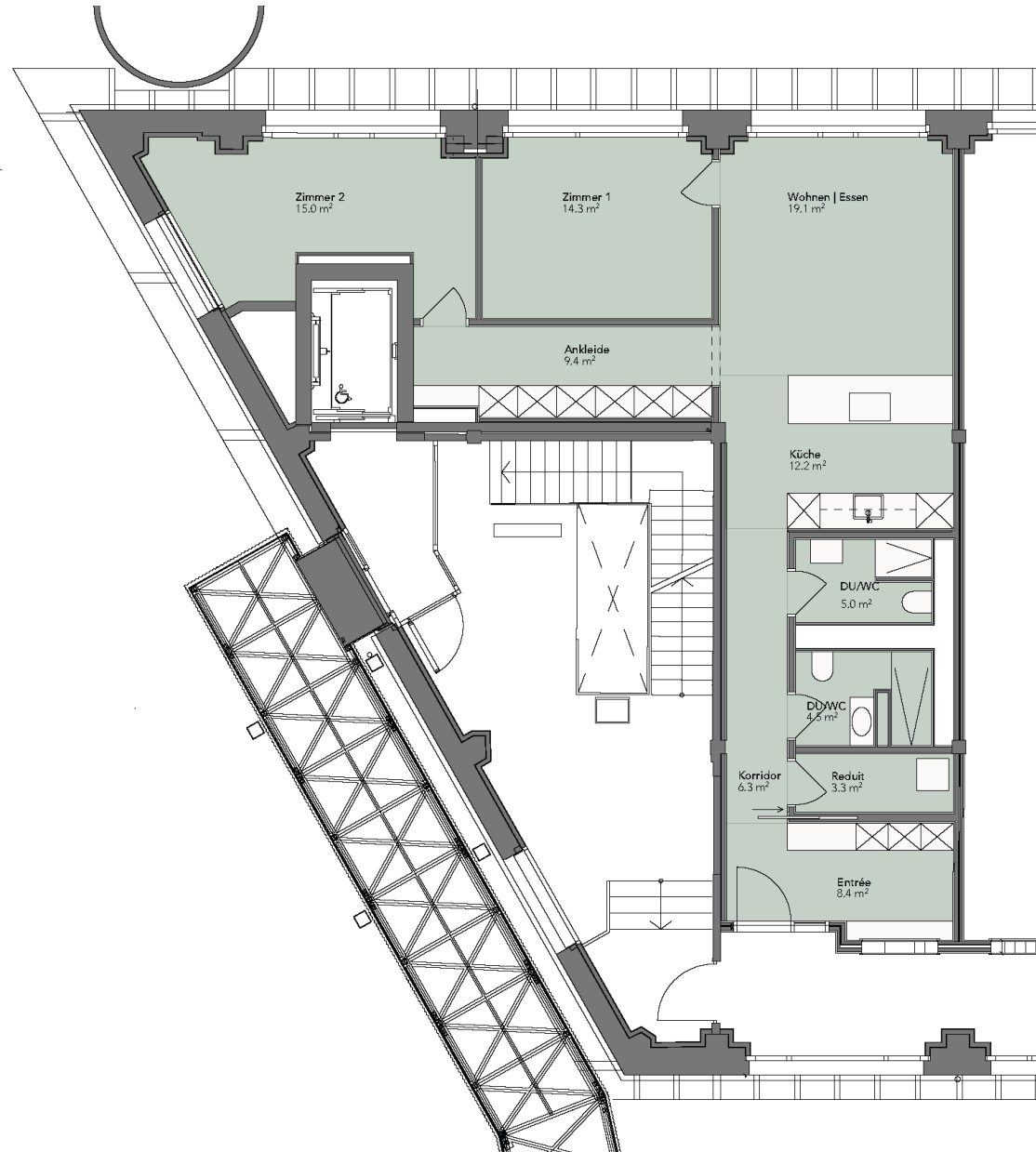
**ADRESSE** Giessen 7 | 8820 Wädenswil

**BEZUG** nach Vereinbarung

**BESONDERES** Teil eines Wohnensembles mit  
gemeinschaftlich genutztem  
Seezugang und Badewiese

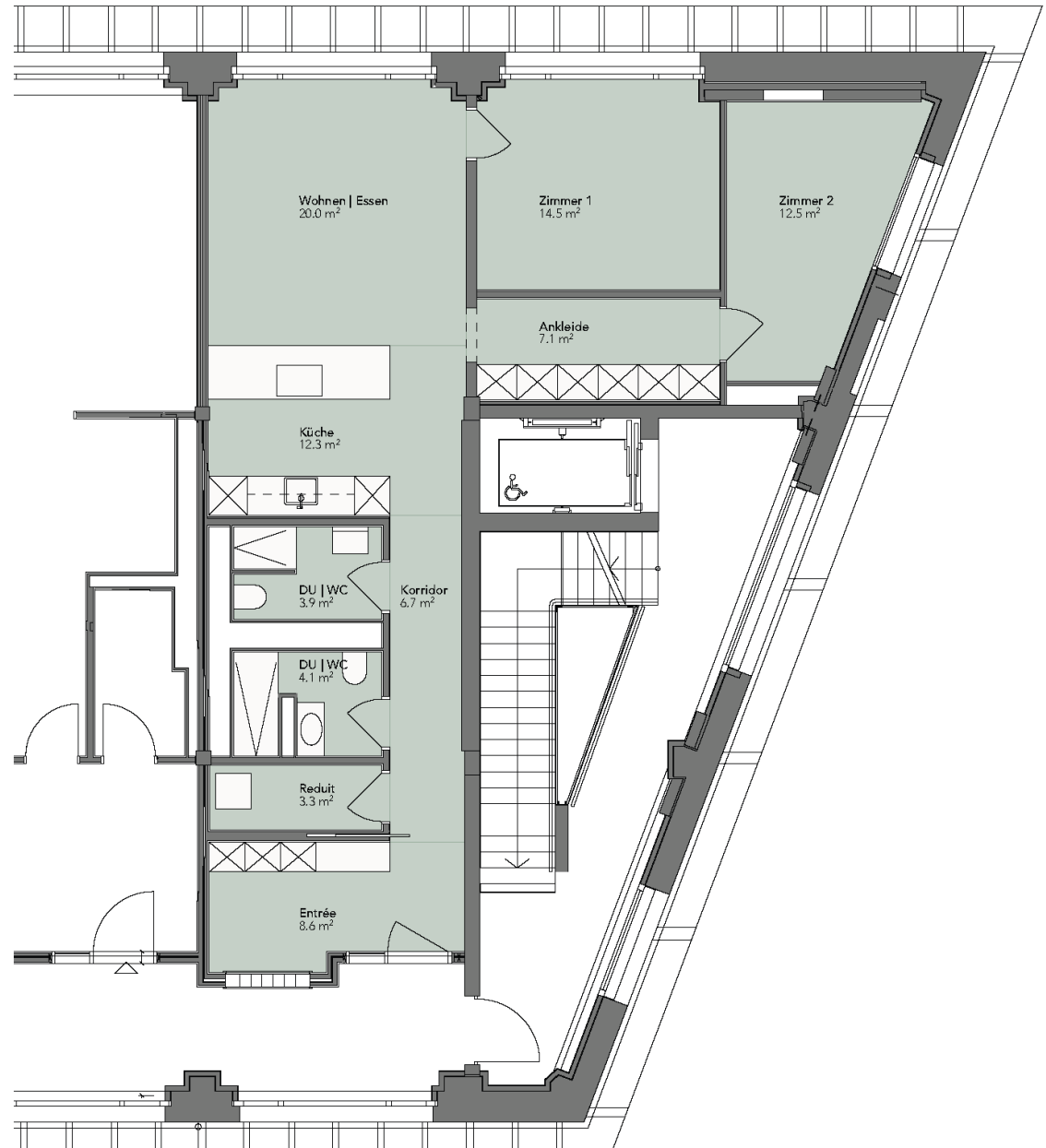
# GRUNDRISS

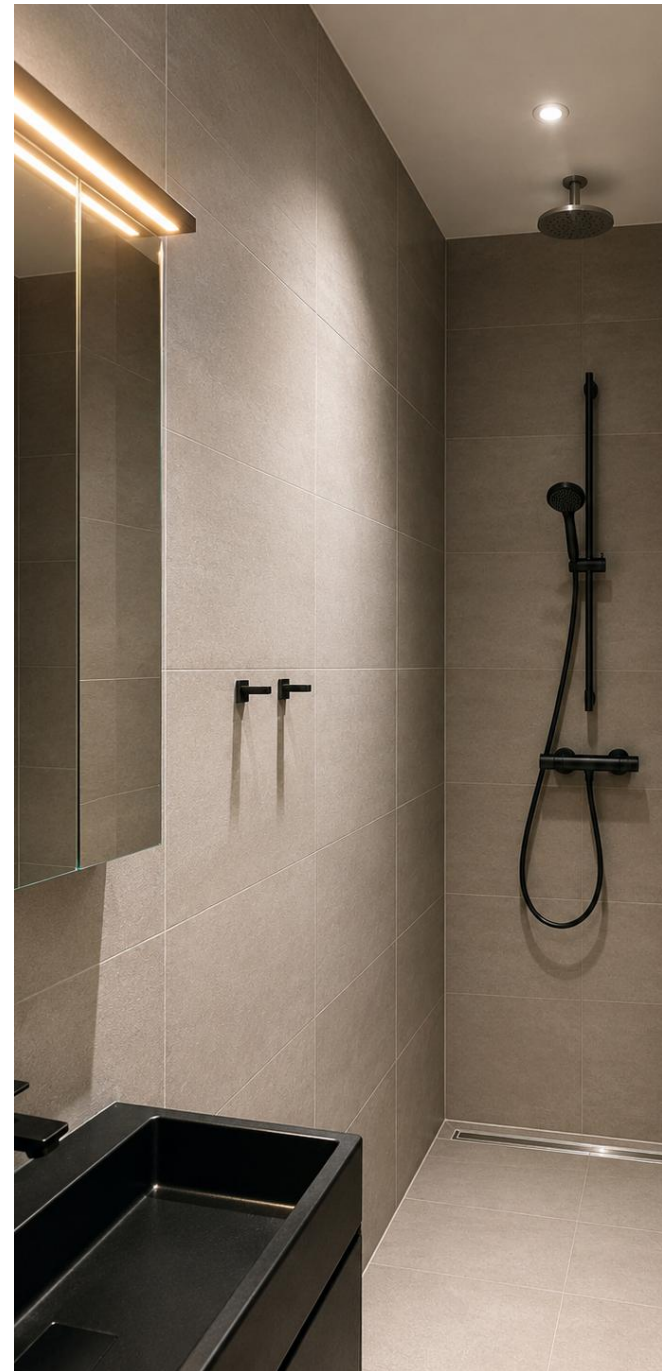
3. OBERGESCHOSS | WHG. 3.15



# GRUNDRISS

3. OBERGESCHOSS | WHG. 3.21







# KONTAKT



## ERSTVERMIETUNG

Wir freuen uns, Ihnen die Immobilie persönlich zeigen zu dürfen.

Rahel Hartmann & Yannic Wymann  
+41 76 202 07 77 & +41 76 420 08 08  
[www.phineles.ch](http://www.phineles.ch)  
[info@phineles.ch](mailto:info@phineles.ch)

Phineles Immobilien GmbH  
Grüngasse 19 | 8004 Zürich