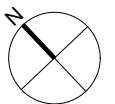
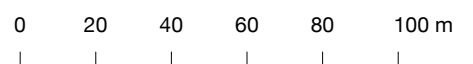


Situation

Dieser Vermietungsplan hat ausschliesslich informellen Charakter.
Der Interessent bzw. Mieter kann aus dem Vermietungsplan daher keinerlei Ansprüche ableiten.
Für Mietflächen, Masse, Grundrisse, Einbauelemente, Türanschläge usw. gelten ausschliesslich die in der Hauptmietvertragsurkunde gemachten Angaben.

MST 1:1000



Umbau Wohnhaus Zurlindenstrasse 192, CH-8003 Zürich-Wiedikon

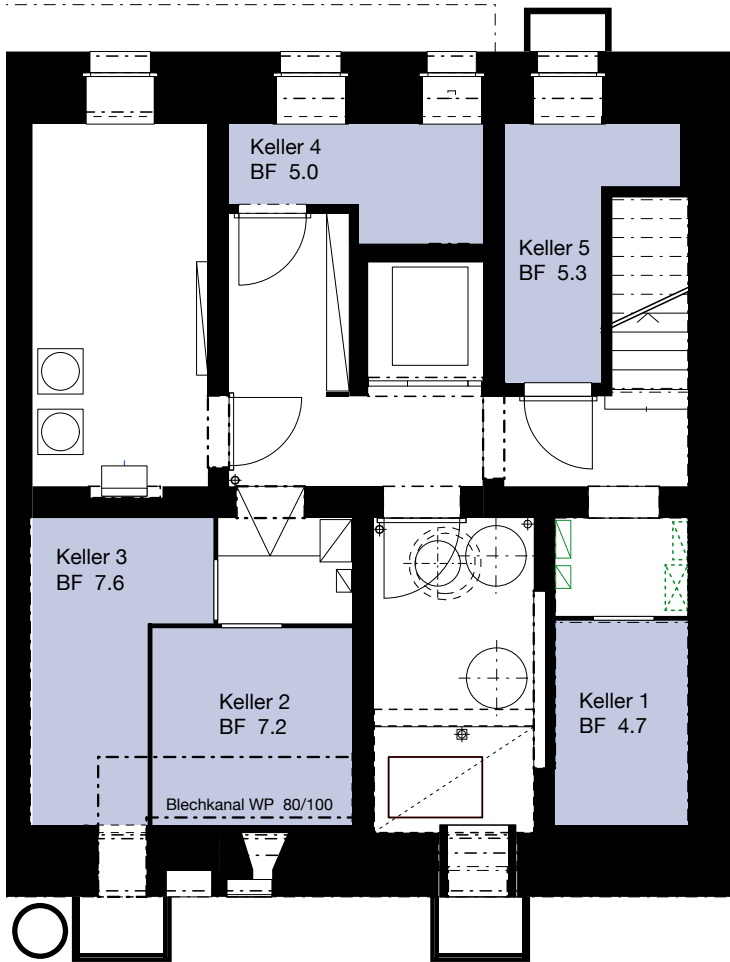


Umgebung

Dieser Vermietungsplan hat ausschliesslich informellen Charakter. Der Interessent bzw. Mieter kann aus dem Vermietungsplan daher keinerlei Ansprüche ableiten. Für Mietflächen, Masse, Grundrisse, Einbauelemente, Türanschlüsse usw. gelten ausschliesslich die in der Hauptmietvertragsurkunde gemachten Angaben.

MST 1:100

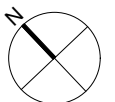


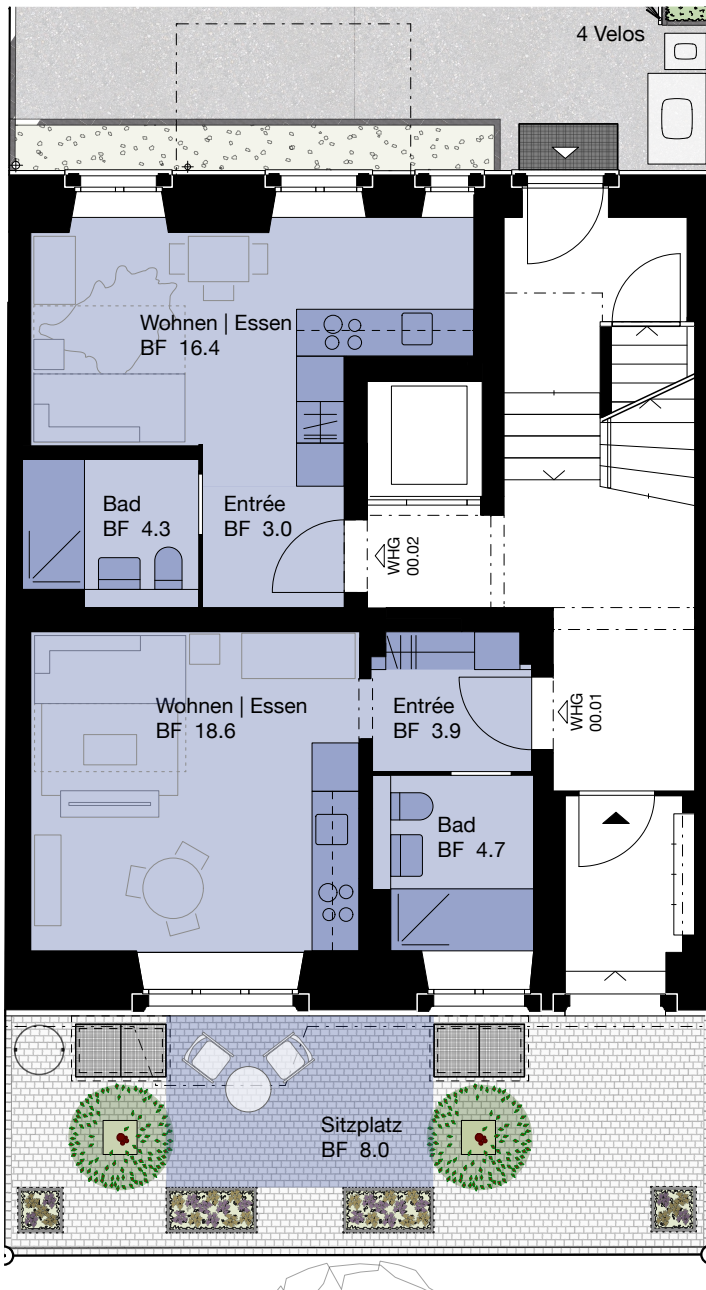


Untergeschoss

Dieser Vermietungsplan hat ausschliesslich informellen Charakter.
Der Interessent bzw. Mieter kann aus dem Vermietungsplan daher keinerlei Ansprüche ableiten.
Für Mietflächen, Masse, Grundrisse, Einbauelemente, Türansläge usw. gelten ausschliesslich die in der Hauptmietvertragsurkunde gemachten Angaben.

MST 1:100





1 Zi.-Wohnung

WHG 00.02

Wohnfläche:

23.7 m²

Sitzplatz:

0.0 m²

Keller 4:

5.0 m²

1 Zi.-Wohnung

WHG 00.01

Wohnfläche:

27.2 m²

Sitzplatz:

8.0 m²

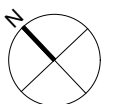
Keller 1:

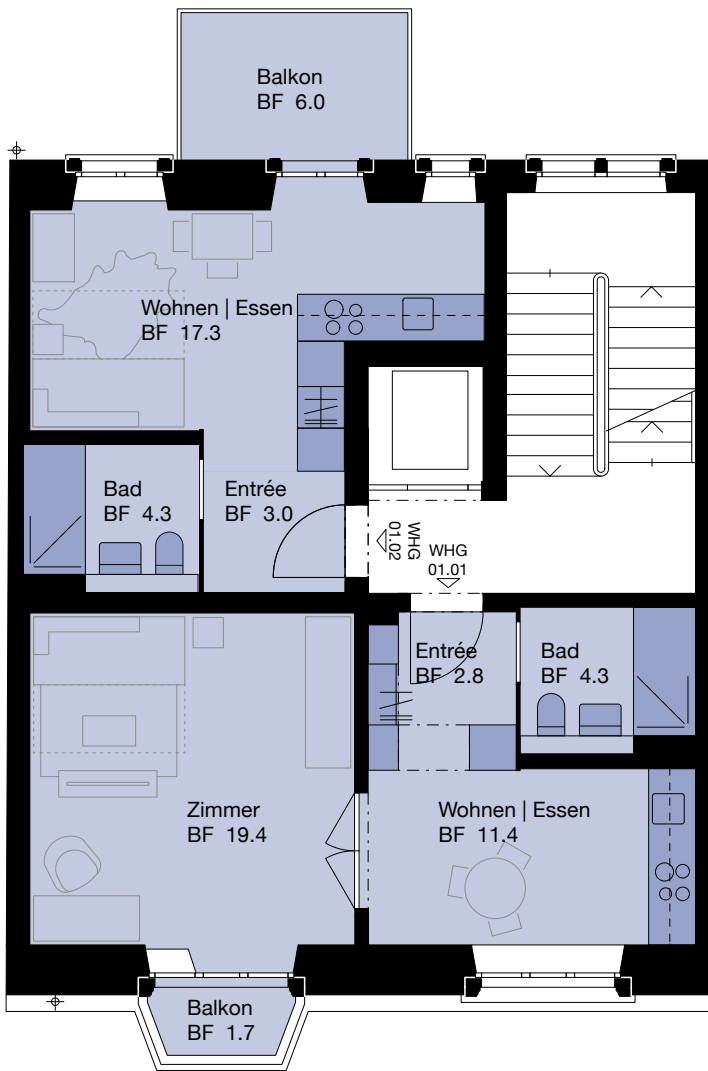
4.7 m²

Erdgeschoss

Dieser Vermietungsplan hat ausschliesslich informellen Charakter. Der Interessent bzw. Mieter kann aus dem Vermietungsplan daher keinerlei Ansprüche ableiten. Für Mietflächen, Masse, Grundrisse, Einbauelemente, Türanschlüsse usw. gelten ausschliesslich die in der Hauptmietvertragsurkunde gemachten Angaben.

MST 1:100





1 Zi.-Wohnung

WHG 01.02

Wohnfläche:

24.6 m²

Balkon:

6.0 m²

Keller 5:

5.3 m²

2 Zi.-Wohnung

WHG 01.01

Wohnfläche:

37.9 m²

Balkon:

1.7 m²

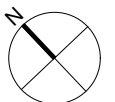
Keller 2:

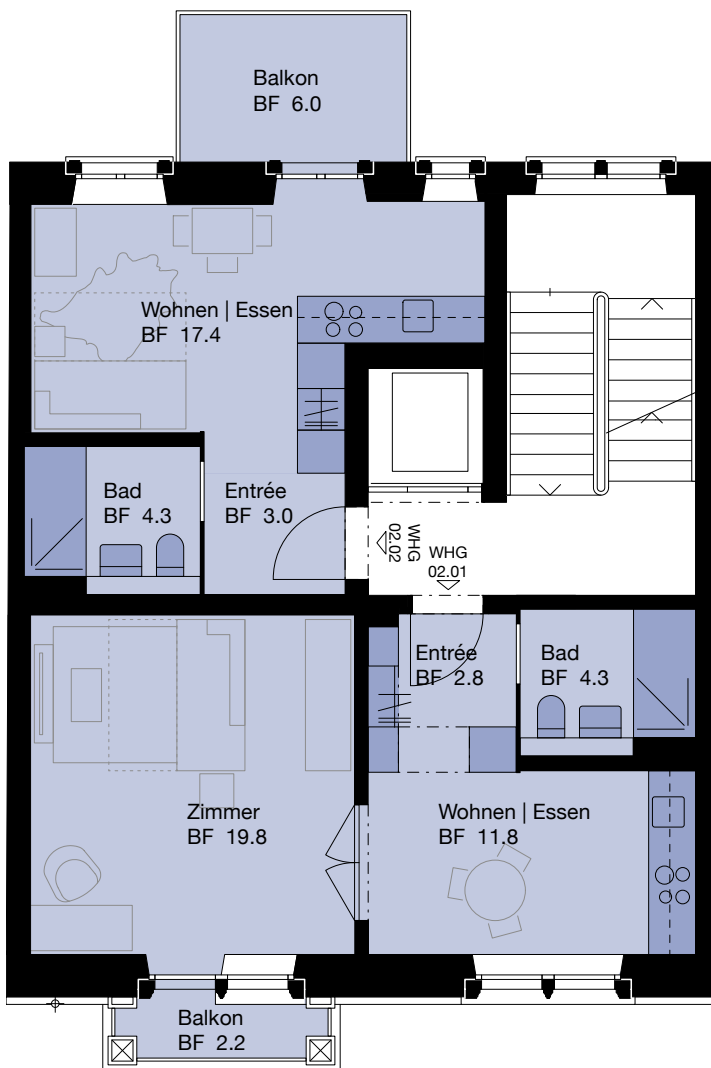
7.2 m²

1. Obergeschoss

Dieser Vermietungsplan hat ausschliesslich informellen Charakter.
Der Interessent bzw. Mieter kann aus dem Vermietungsplan daher keinerlei Ansprüche ableiten.
Für Mietflächen, Masse, Grundrisse, Einbauelemente, Türanschlüsse usw. gelten ausschliesslich die in der Hauptmietvertragsurkunde gemachten Angaben.

MST 1:100





1 Zi.-Wohnung

WHG 02.02

Wohnfläche:

24.7 m²

Balkon:

6.0 m²

Winde:

Abstellraum 1: 5.8 m²

2 Zi.-Wohnung

WHG 02.01

Wohnfläche:

38.7 m²

Balkon:

2.2 m²

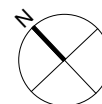
Keller 3:

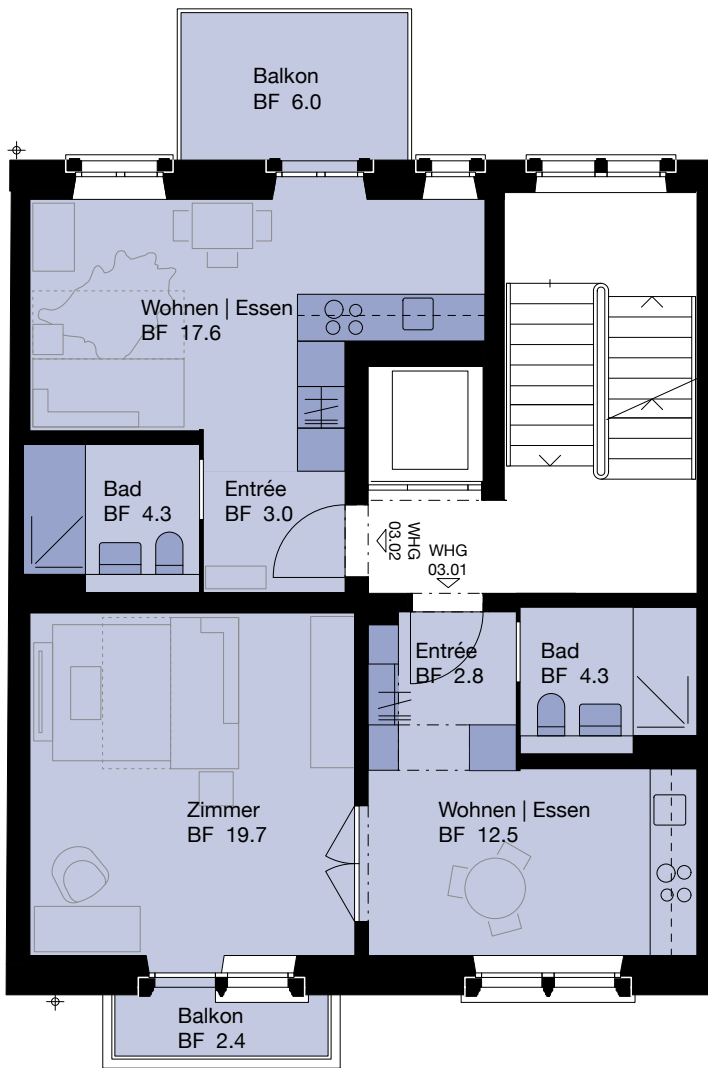
7.6 m²

2. Obergeschoss

Dieser Vermietungsplan hat ausschliesslich informellen Charakter.
 Der Interessent bzw. Mieter kann aus dem Vermietungsplan daher keinerlei Ansprüche ableiten.
 Für Mietflächen, Masse, Grundrisse, Einbauelemente, Türanschlüsse usw. gelten ausschliesslich die in der Hauptmietvertragsurkunde gemachten Angaben.

MST 1:100





1 Zi.-Wohnung

WHG 03.02

Wohnfläche:

24.9 m²

Balkon:

6.0 m²

Winde:

Abstellraum 3: 5.0 m²

2 Zi.-Wohnung

WHG 03.01

Wohnfläche:

39.3 m²

Balkon:

2.4 m²

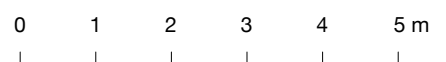
Winde:

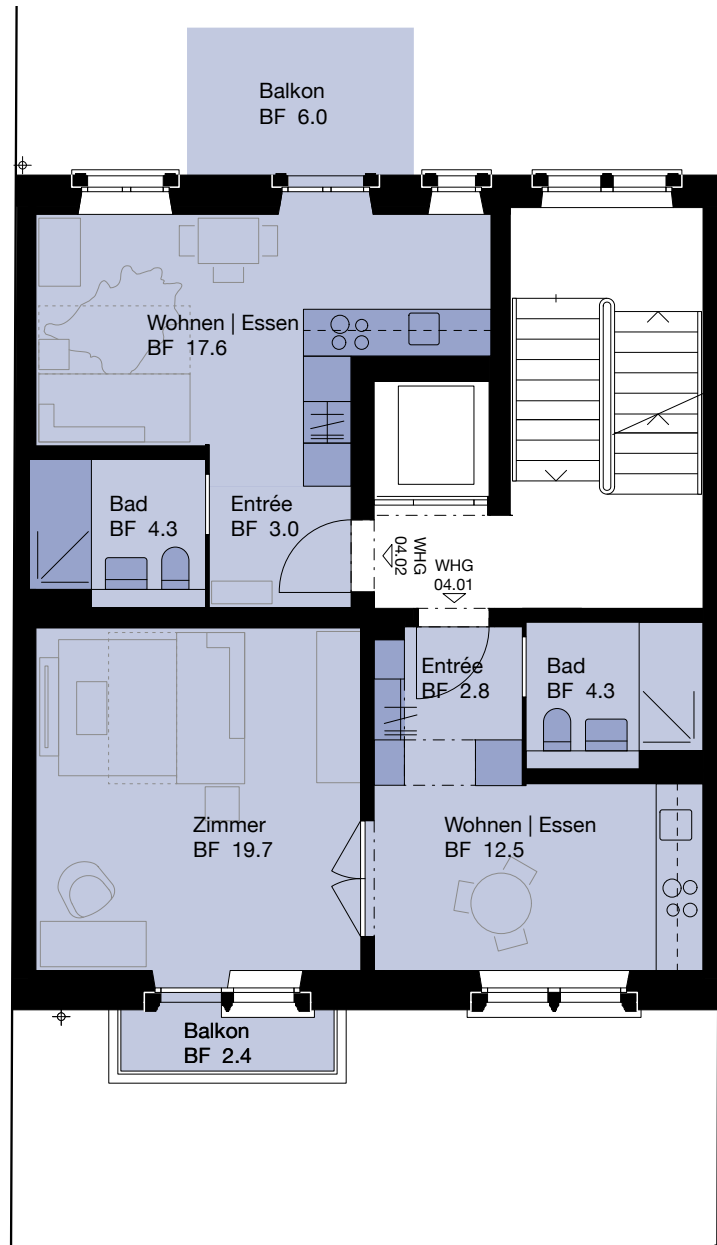
Abstellraum 2: 5.2 m²

3. Obergeschoss

Dieser Vermietungsplan hat ausschliesslich informellen Charakter.
Der Interessent bzw. Mieter kann aus dem Vermietungsplan daher keinerlei Ansprüche ableiten.
Für Mietflächen, Masse, Grundrisse, Einbauelemente, Türanschlüsse usw. gelten ausschliesslich die in der Hauptmietvertragsurkunde gemachten Angaben.

MST 1:100





1 Zi.-Wohnung

WHG 04.02

Wohnfläche:

24.9 m²

Balkon:

6.0 m²

Winde:

Abstellraum 5: 5.2 m²

2 Zi.-Wohnung

WHG 04.01

Wohnfläche:

39.3 m²

Balkon:

2.4 m²

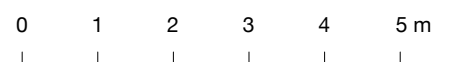
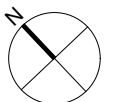
Winde:

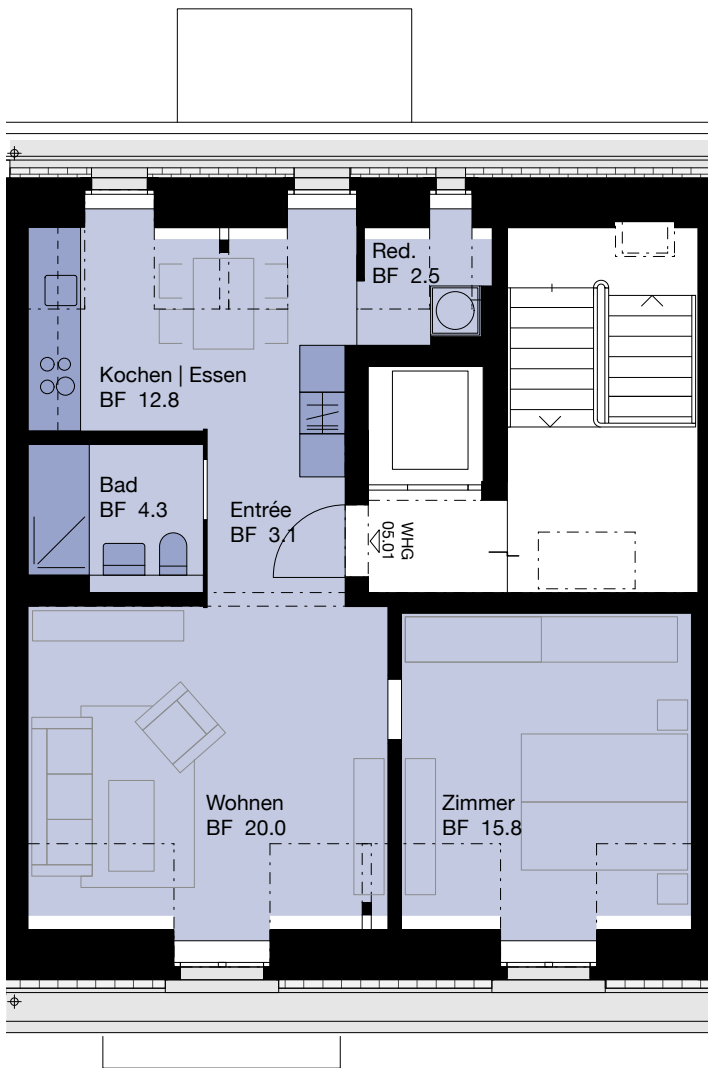
Abstellraum 4: 5.1 m²

4. Obergeschoss

Dieser Vermietungsplan hat ausschliesslich informellen Charakter. Der Interessent bzw. Mieter kann aus dem Vermietungsplan daher keinerlei Ansprüche ableiten. Für Mietflächen, Masse, Grundrisse, Einbauelemente, Türanschlüsse usw. gelten ausschliesslich die in der Hauptmietvertragsurkunde gemachten Angaben.

MST 1:100





2.5 Zi.-Wohnung

WHG 05.01

Wohnfläche:

58.5 m²

Balkon:

0.0 m²

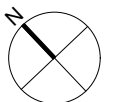
Winde:

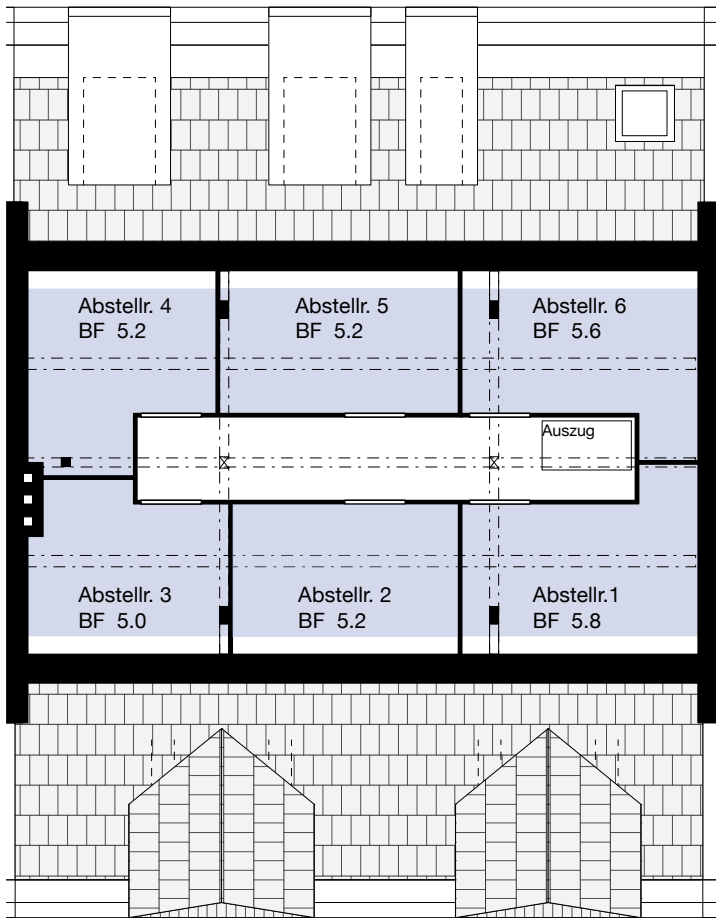
Abstellraum 6: 5.6 m²

Dieser Vermietungsplan hat ausschliesslich informellen Charakter.
Der Interessent bzw. Mieter kann aus dem Vermietungsplan daher keinerlei Ansprüche ableiten.
Für Mietflächen, Masse, Grundrisse, Einbauelemente, Türanschlüsse usw. gelten ausschliesslich die in der Hauptmietvertragsurkunde gemachten Angaben.

1. Dachgeschoss

MST 1:100





2. Dachgeschoss

Dieser Vermietungsplan hat ausschliesslich informellen Charakter.
Der Interessent bzw. Mieter kann aus dem Vermietungsplan daher keinerlei Ansprüche ableiten.
Für Mietflächen, Masse, Grundrisse, Einbauelemente, Türansläge usw. gelten ausschliesslich die in der Hauptmietvertragsurkunde gemachten Angaben.

MST 1:100

