



Villa des Coteaux

Lot Coteaux - A2 - Maison
Cortailod

Disponible


MASINI
IMMOBILIER

Villa des Coteaux

Disponible

Lot Coteaux - A2 - Maison
Cortailod

CARACTERISTIQUES

| | | | |
|----------------|-----------|-------------------|--------------------|
| Type | Maison | Surface habitable | 198 m ² |
| Pieces | 6.5 | Chambres | 5 |
| Salles de bain | 4 | Prix | CHF 1'840'000 |
| Orientation | Nord-Est | Vue | Dégagée |
| Parking | Intérieur | Reference | Coteaux - A2 |

DESCRIPTION

Spacieuse maison mitoyenne de 6.5 pièces dans la promotion Les Villas des Coteaux à Cortaillod. Ce bien d'exception offre 198m² habitables, 5 chambres et 4 salles de bain. Orientée Nord-Est, elle bénéficie d'une belle luminosité matinale et d'une vue dégagée sur le paysage neuchâtelois, le lac et les Alpes. Un cadre de vie idéal pour une famille recherchant tranquillité, espace et confort contemporain.

DETAILS COMPLEMENTAIRES

- Maison jumelée / 198m² habitables
- 6.5 pièces dont 5 chambres
- 4 salles de bain
- Orientation Nord-Est
- Vue dégagée
- Construction neuve, finitions haut de gamme
- Quartier résidentiel calme à Cortaillod
- Proximité lac de Neuchâtel et commodités
- Accès rapide à l'autoroute

GALERIE PHOTOS



PLAN (PAGE 1)



LES VILLAS DES COTEAUX

LOT A
VILLA A2

PLAN (PAGE 2)



VILLA A2

6.5 pcs

| SURFACE DE VENTE | | Niv. 2 | Niv. 1 | Niv. 0 | Total |
|------------------|----------------------------------|----------------|----------------|----------------|----------------|
| | | m ² | m ² | m ² | m ² |
| SH | Surface Habitable | 62.2 | 69.1 | 66.8 | 198.1 |
| SE | Surface Externe | 8.9 | 4.8 | 3.1 | 16.8 |
| SVN | Surface de Vente Nette (SH + SE) | 71.1 | 73.9 | 69.9 | 214.9 |

SURFACES ET ELEMENTS COMPLEMENTAIRES

| | |
|----------------------------|----------------------|
| Local jardin | 16.1 m ² |
| Local technique | 7.0 m ² |
| Garage (1 place) | 18.6 m ² |
| Place de parc non couverte | 1 pl |
| Surface parcelle | 449.2 m ² |

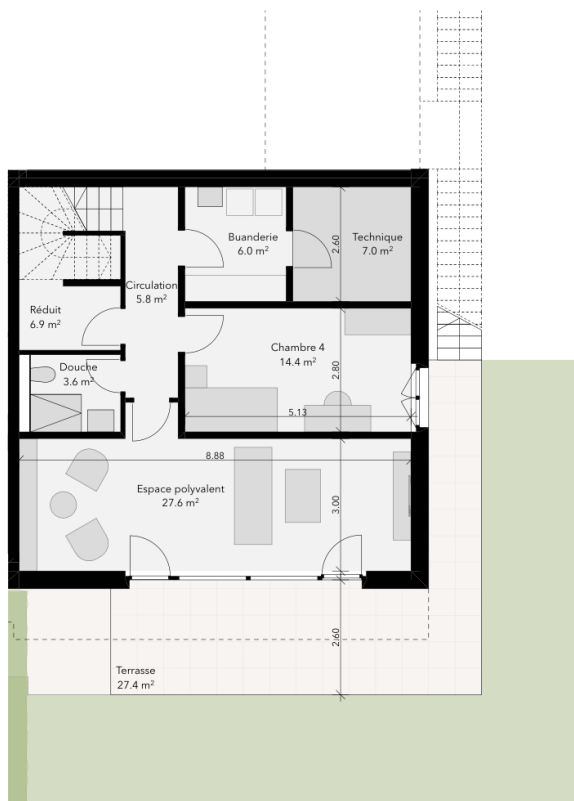
REMARQUES

Les surfaces et les plans sont présentés à titre indicatif et non contractuel
 SH = Surface nette habitable + surface construction intérieure
 SE = (Surf. balcon ou loggia) / 2 + (Surf. de terrasse couverte) / 3
 Calcul selon standard Union Suisse des Professionnels de l'Immobilier (USPI)

PLAN (PAGE 3)



PLAN (PAGE 4)



VILLA A2 - NIVEAU 0 (Jardin)