



Chanélaz

Lot Chanélaz - Y - Appartement
Cortailod

Disponible


MASINI
IMMOBILIER

Chanélaz

Disponible

Lot Chanélaz - Y - Appartement
Cortailod

CARACTERISTIQUES

Type	Appartement	Surface habitable	96.3 m2
Pieces	3.5	Chambres	2
Etage	Étage	Salles de bain	2
Prix	CHF 985'000	Orientation	Sud-Est
Exterieur	Terrasse (130.9 m2)	Parking	Intérieur - CHF 36'000
Reference	Chanélaz - Y		

DESCRIPTION

Magnifique attique de 4 pièces au dernier étage de la résidence Chanélaz à Cortaillod. Ce logement de 96.3m² dispose de 2 chambres, 2 salles de bain et d'une vaste terrasse de 130.9m² orientée Sud-Est. Profitez du soleil du matin au soir dans un cadre exclusif offrant intimité et vues dégagées sur le paysage neuchâtelois.

DETAILS COMPLEMENTAIRES

- 4 pièces / 96.3m² habitables
- 2 chambres à coucher
- 2 salles de bain
- Attique avec terrasse de 130.9m²
- Orientation Sud-Est
- Vue panoramique dégagée
- Cuisine équipée haut de gamme
- Ascenseur depuis le garage souterrain
- Finitions premium
- Proximité lac, transports publics et commerces

GALERIE PHOTOS



21-11_BAT-A_UNITE Y_20241218



UNITE Y

3.5 pcs

SURFACE DE VENTE		Attique
SH	Surface Habitable	96.3 m ²
SE	Surface Externe	3.2 m ²
SVN	Surface de Vente Nette (SH+SE)	99.5 m ²

SURFACES ET ELEMENTS COMPLEMENTAIRES

Terrasse	130.9 m ²
Cave	7.7 m ²
Places de parc	En option

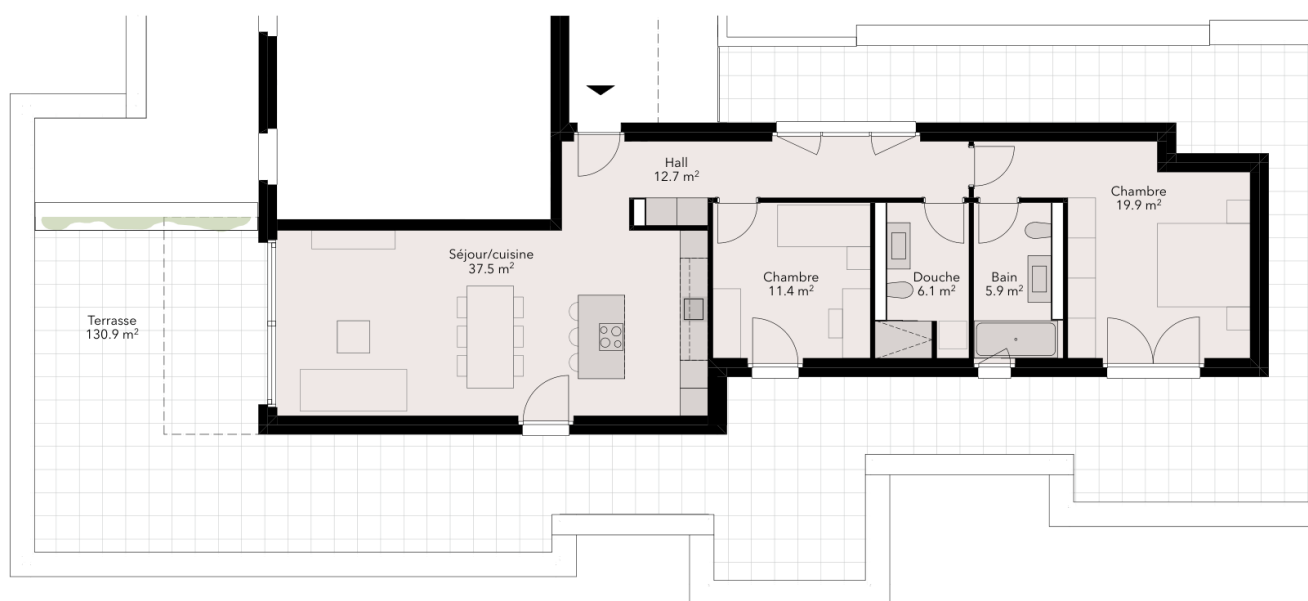


REMARQUES

Les surfaces et les plans sont présentés à titre indicatif et non contractuel.
 Les surfaces sont calculées selon les standards de l'USPI (Union suisse des professionnels de l'immobilier):
 SH = surface nette habitable + surface de construction intérieure
 SE = (surface de balcon ou loggia)/2 + (surface de terrasse couverte)/3



PLAN



UNITE Y

3.5 pcs

SURFACE DE VENTE		Attique
SH	Surface Habitable	96.3 m ²
SE	Surface Externe	3.2 m ²
SVN	Surface de Vente Nette (SH+SE)	99.5 m ²

SURFACES ET ELEMENTS COMPLEMENTAIRES

Terrasse	130.9 m ²
Cave	7.7 m ²
Places de parc	En option



REMARQUES

Les surfaces et les plans sont présentés à titre indicatif et non contractuel.
 Les surfaces sont calculées selon les standards de l'USPI (Union suisse des professionnels de l'immobilier):
 SH = surface nette habitable + surface de construction intérieure
 SE = (surface de balcon ou loggia)/2 + (surface de terrasse couverte)/3

23