



# Chanélaz

Lot Chanélaz - W - Appartement  
Cortailod

Disponible

  
**MASINI**  
IMMOBILIER

# Chanélaz

Disponible

Lot Chanélaz - W - Appartement  
Cortailod

## CARACTERISTIQUES

Type	Appartement	Surface habitable	96.3 m2
Pieces	3.5	Chambres	2
Etage	Étage	Salles de bain	2
Prix	CHF 995'000	Orientation	Sud-Ouest
Exterieur	Terrasse (133.9 m2)	Parking	Intérieur - 2 places - CHF 36'000
Reference	Chanélaz - W		

## DESCRIPTION

Exceptionnel attique de 3.5 pièces au dernier étage de la résidence Chanélaz à Cortaillod. Ce bien d'exception offre 96.3m<sup>2</sup> habitables, 2 chambres, 2 salles de bain et une terrasse panoramique de 133.9m<sup>2</sup> orientée Sud-Ouest. Un espace de vie unique pensé pour offrir les avantages d'une maison, sans les inconvénients.

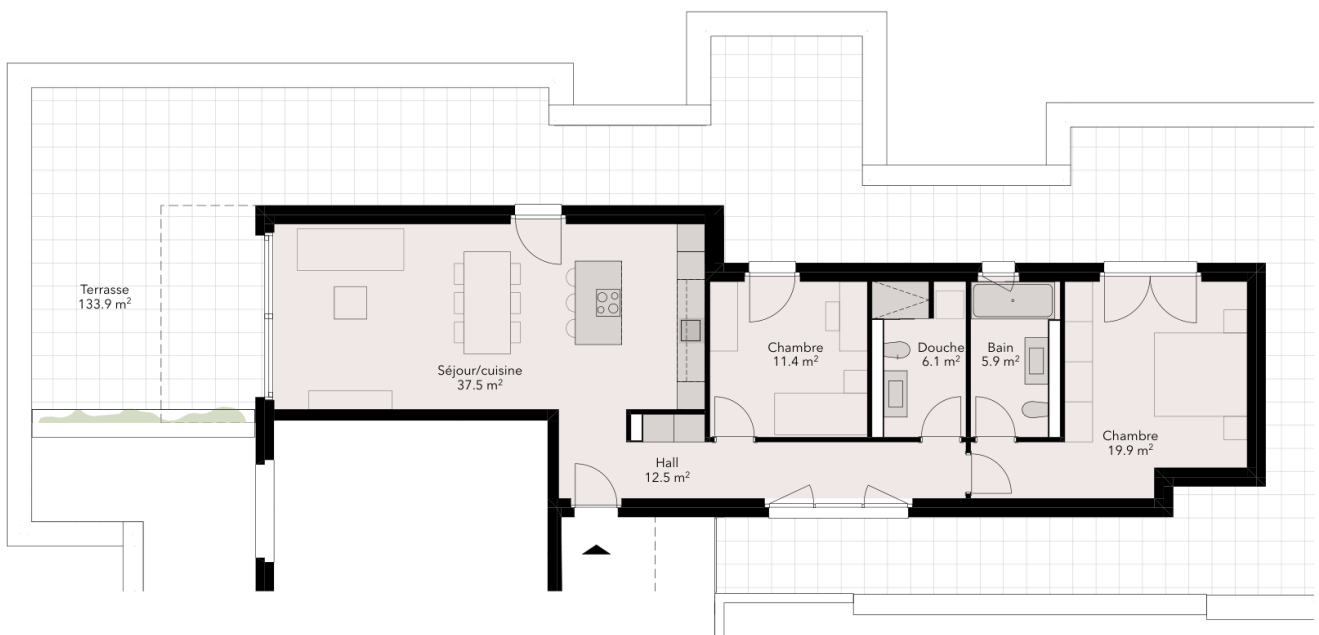
## DETAILS COMPLEMENTAIRES

- 3.5 pièces / 96.3m<sup>2</sup> habitables
- 2 chambres à coucher
- 2 salles de bain
- Attique avec terrasse panoramique de 133.9m<sup>2</sup>
- Orientation Sud-Ouest
- Vue imprenable sur les environs
- Cuisine équipée haut de gamme
- Ascenseur depuis le garage souterrain
- Finitions premium
- Proximité lac, transports publics et commerces

## GALERIE PHOTOS



# PLAN



## UNITE W

3.5 pcs

SURFACE DE VENTE		Attique
SH	Surface Habitable	96.3 m <sup>2</sup>
SE	Surface Externe	3.2 m <sup>2</sup>
SVN	Surface de Vente Nette (SH+SE)	99.5 m <sup>2</sup>

### SURFACES ET ELEMENTS COMPLEMENTAIRES

Terrasse	133.9 m <sup>2</sup>
Cave	7.7 m <sup>2</sup>
Places de parc	En option



### REMARQUES

Les surfaces et les plans sont présentés à titre indicatif et non contractuel.  
 Les surfaces sont calculées selon les standards de l'USPI (Union suisse des professionnels de l'immobilier):  
 SH = surface nette habitable + surface de construction intérieure  
 SE = (surface de balcon ou loggia)/2 + (surface de terrasse couverte)/3

21