



# Projet du Lac

Lot B1-2 - Appartement  
Le Landeron

Disponible

# Projet du Lac

Disponible

Lot B1-2 - Appartement  
Le Landeron

## CARACTERISTIQUES

Type	Appartement	Surface habitable	183 m2
Pieces	5.5	Chambres	4
Etage	Étage	Salles de bain	2
Prix	CHF 1'195'000	Exterieur	Balcon (27.9 m2)
Parking	Extérieur - CHF 20'000, Ex- térieur - CHF 20'000	Reference	B1-2

## DESCRIPTION

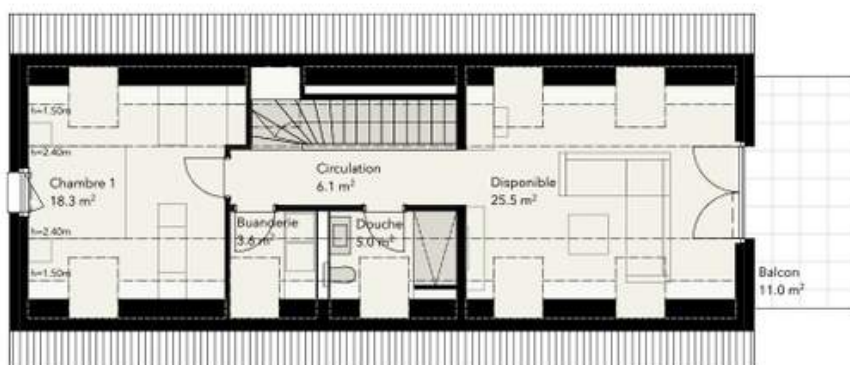
Découvrez cet appartement spacieux de 183 m<sup>2</sup> situé au cœur du village du Landeron, offrant une vie harmonieuse entre lac et vignobles. Avec ses quatre chambres et deux salles de bain, cet espace lumineux est idéal pour les familles en quête de confort. Profitez également d'un balcon de 27.9 m<sup>2</sup>, parfait pour se détendre tout en admirant les paysages environnants. Les finitions personnalisables, grâce aux budgets cuisine et sanitaires inclus, vous permettront de créer un intérieur à votre image.

## DETAILS COMPLEMENTAIRES

["Superficie : 183 m<sup>2</sup>", "Chambres : 4", "Salle de bain : 2", "Balcon : 27.9 m<sup>2</sup>", "Prix : CHF 1/195/000", "Espaces extérieurs : Balcon", "Proximité : Commodités, écoles et infrastructures sportives", "Environnement : Calme, entre lac et vignobles", "Personnalisation : Budgets cuisine et sanitaires inclus"]

## GALERIE PHOTOS



**21-08\_VEN UNITE 2**

**UNITE 2**

5.5 pcs

**SURFACES DE VENTE**

SH	Surface Habitable	
	Rez-de-chaussée	3.5 m <sup>2</sup>
	1 <sup>er</sup> Etage	100.1 m <sup>2</sup>
	Combles	65.4 m <sup>2</sup>
	<b>Surface totale</b>	<b>169.0 m<sup>2</sup></b>

SE	Surface Externe	
	1 <sup>er</sup> Etage	16.9 m <sup>2</sup>
	Combles	11.0 m <sup>2</sup>
	<b>Surface totale</b>	<b>27.9 m<sup>2</sup></b>

**SURFACES ET ELEMENTS COMPLEMENTAIRES**

Cave	5.2 m <sup>2</sup>
Place de parc:	En option

REMARQUES  
 SH = surface nette habitable + surface de construction intérieure