



Villa mitoyenne - Cortailod

Cortailod


MASINI
IMMOBILIER

**CHF
1'370'000**
PRIX DE VENTE

190 m²
SURFACE HABITABLE

5.5
PIÈCES

4
CHAMBRES

PRESENTATION

Située à la rue des Chavannes, cette charmante villa traditionnelle des années 1930 est au bénéfice d'une vue imprenable et époustouflante sur le littoral neuchâtelois, son lac et les Alpes.

Construite sur deux étages habitables, les pièces de jour telles que salle à manger, séjour et cuisine, sont à l'étage, afin de bénéficier d'une vue panoramique est imprenable.

Les chambres sont, quant à elles, au rez de chaussée.

En voici la distribution:

Rez de chaussée:

- Local chauffage.
- Trois chambres enfants.
- Une salle de douche.
- Un WC séparé.
- Une chambre parentale en suite avec salle de bain privative et WC séparé.

Entre-sol:

- Une sortie sur une terrasse couverte et accès au jardin.

Etage:

- Une cuisine avec espace repas et accès à un balcon.
- La salle à manger / séjour avec cheminée, d'une surface de près de 76m², avec une sortie à un deuxième balcon.
- Un WC invités.

L'extérieur n'est pas en reste, avec une belle allée pour l'accès à la maison, un petit cabanon et une terrasse couverte.

La maison est en bon état général, cependant, une rénovation dans son ensemble est à prévoir.

La maison a été bâtie en 1939, à cela s'ajoute une rénovation profonde en 1982.

Une visite des lieux vous fera tomber sous le charme d'une architecture typique des années 30,

SITUATION

2016 Cortaillod

Année de construction

1939

CARACTERISTIQUES DU BIEN

Prix	CHF 1'370'000
Surface habitable	190 m2
Pieces	5.5
Chambres	4
Exterieur	Jardin (895 m2)
Orientation	Sud
Vue	Lac

DESCRIPTION DU BIEN

Cuisine habitable avec balcon.

Parquet en chêne massif.

Fenêtres en PVC à double vitrage.

Chauffage à mazout.

Distribution de la chaleur par radiateurs muraux.

CARACTERISTIQUES

Jardin

Balcon

GALERIE PHOTOS (1/3)



GALERIE PHOTOS (2/3)



GALERIE PHOTOS (3/3)



PROPRIÉTAIRE : M. CH. WYLER

VILLA : CHAVANNES No 45

A CORTAILLOD

TRANSFORMATION

COUPE CAVE

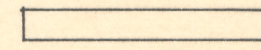
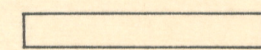
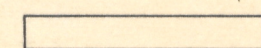
DESS : J.C.J

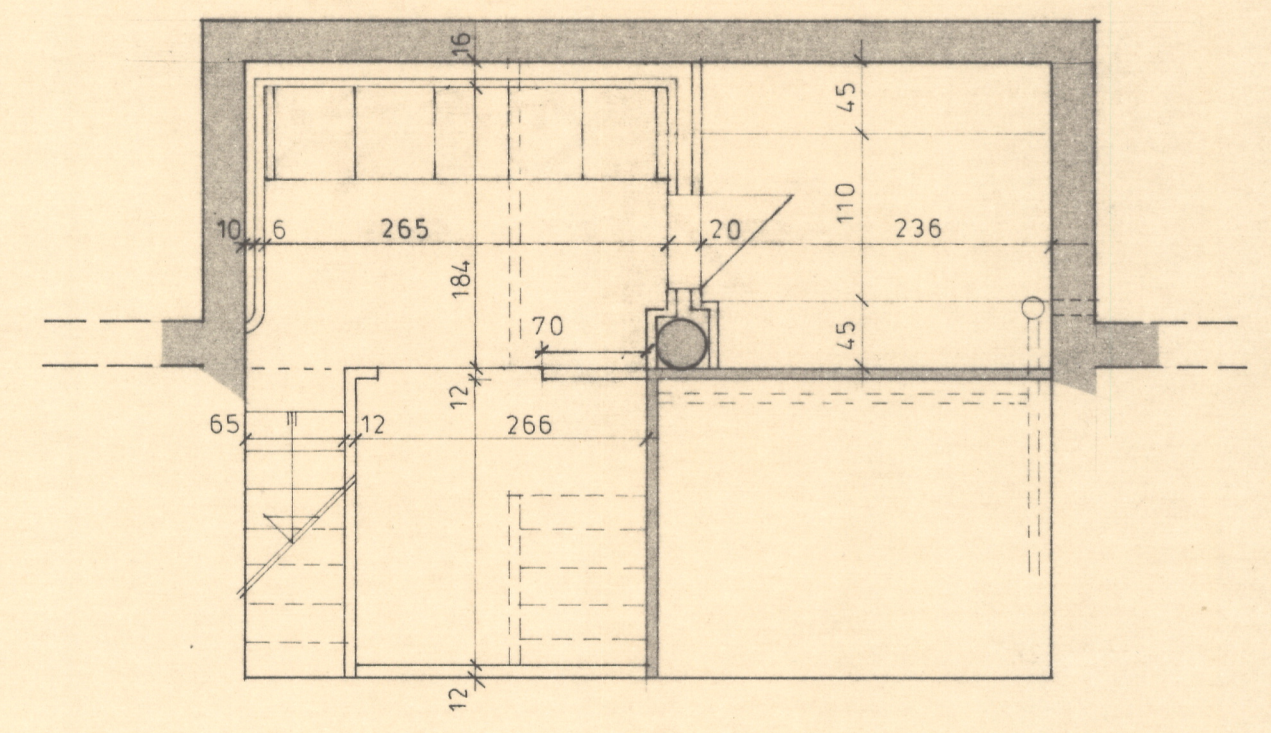
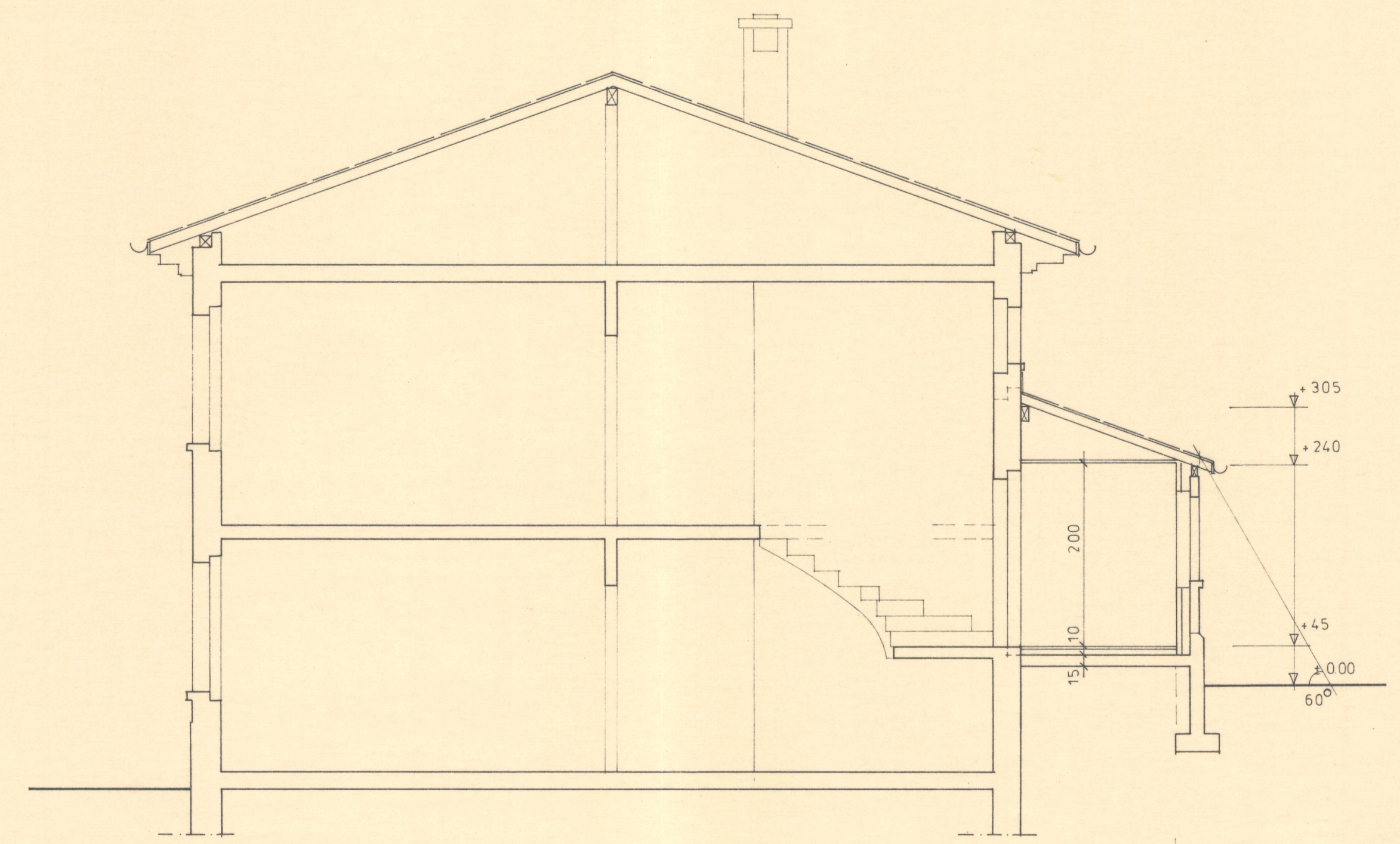
ECH. : 1/50

DATE : 11.02.82

l'architecte le maître de l'ouvrage

Bureau d'architecture
J.P. ILG
Beaux-Arts 19 ☎ (038) 24 59 19
2001 NEUCHÂTEL

-  existant
-  à démolir
-  à construire



PROPRIÉTAIRE : M. CH. WYLER

VILLA : CHAVANNES No 45

A CORTAILLOD

TRANSFORMATION

ELEVATION OUEST

DESS : J.C.J

ECH : 1/50

DATE : 12.02.82

l'architecte

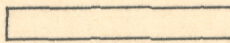
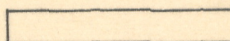
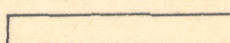
le maître de l'ouvrage

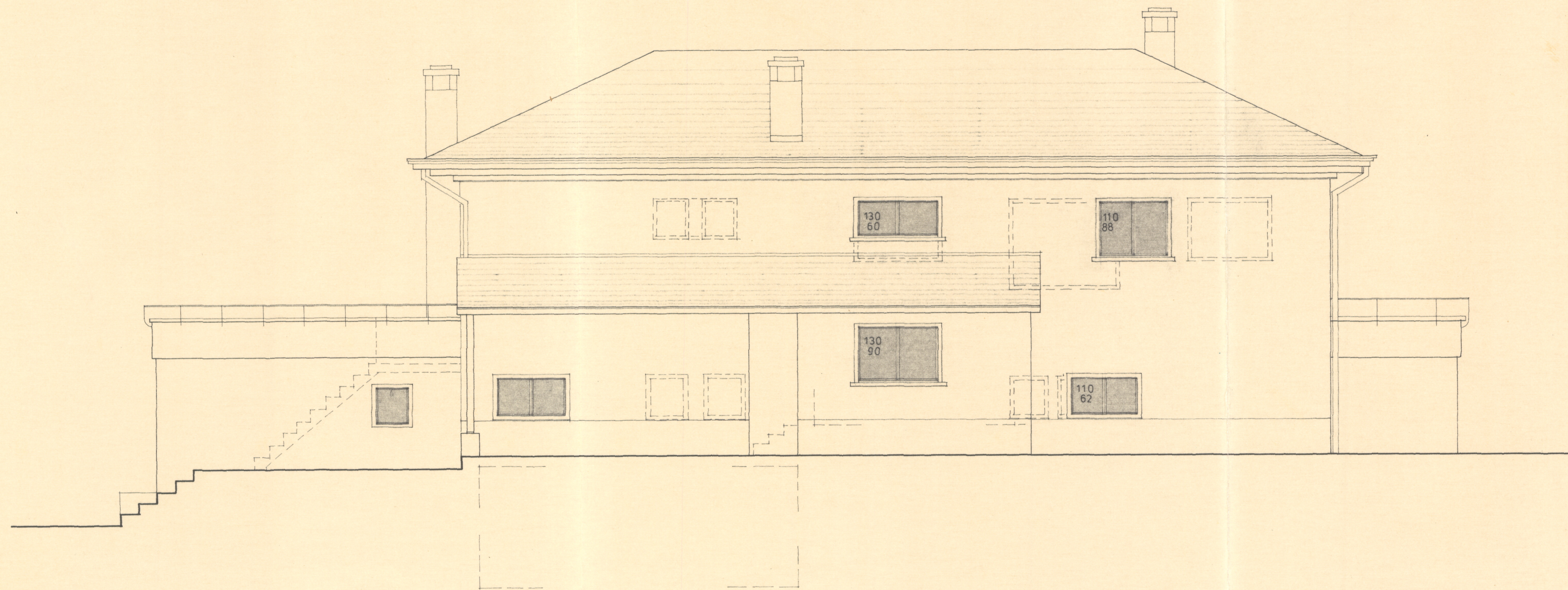
Bureau d'architecture

J.P. ILG

Beaux-Arts 19 ☎ (038) 24 59 19

2001 NEUCHÂTEL

-  existant
-  à démolir
-  à construire



PROPRIÉTAIRE : M. CH. WYLER

VILLA : CHAVANNES No 45

A CORTAILLOD

TRANSFORMATION

ETAGE

DESS : J.C.J

ECH. : 1/50

DATE : 07.02.82

l'architecte

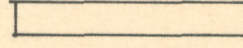
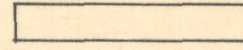
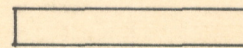
le maître de l'ouvrage

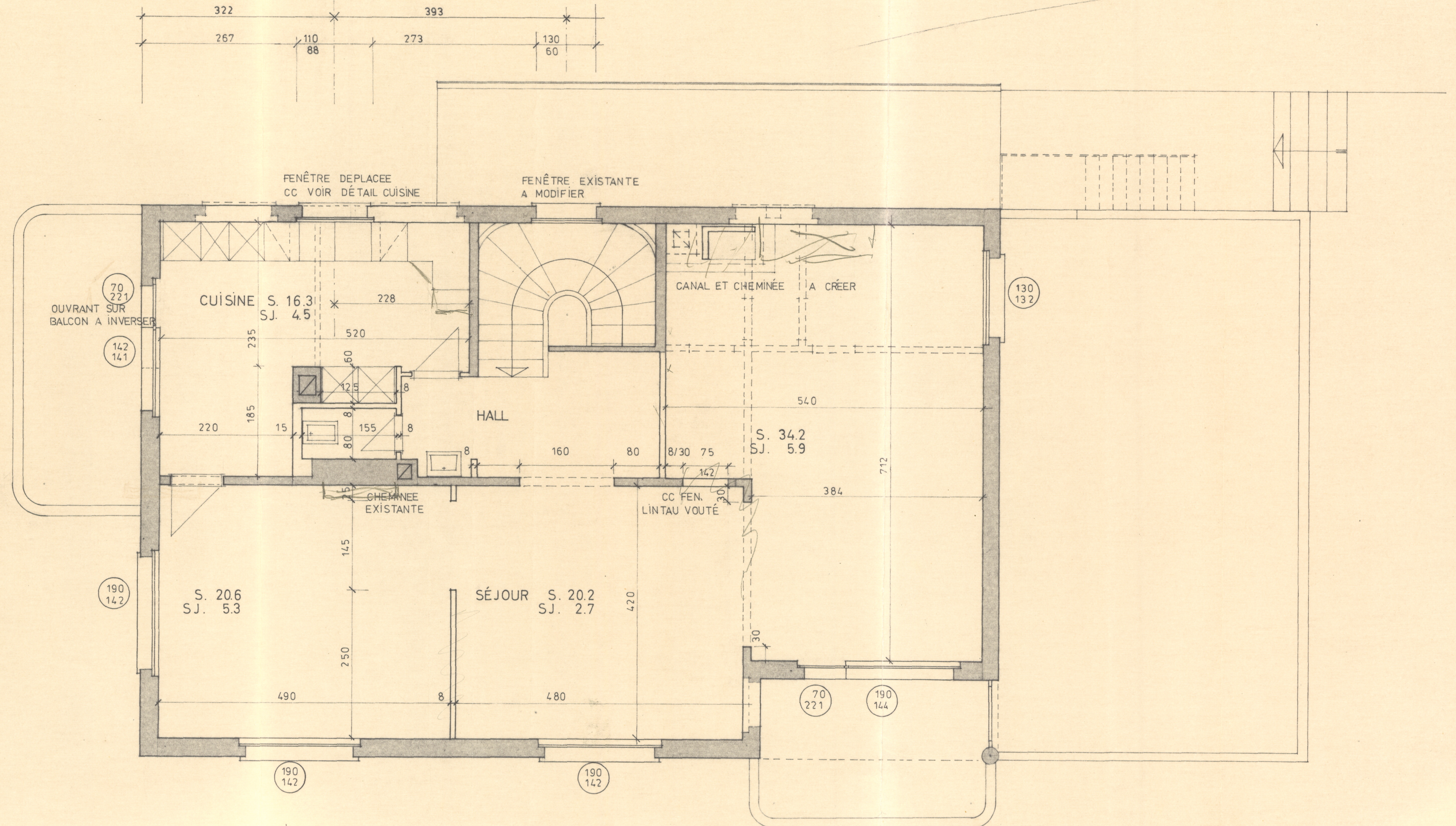
Bureau d'architecture

J.P. ILG

Beaux-Arts 19 ☎ (038) 24 59 19

2001 NEUCHÂTEL

-  existant
-  à démolir
-  à construire



PROPRIÉTAIRE : M. CH. WYLER

VILLA : CHAVANNES No 45

A CORTAILLOD

TRANSFORMATION

REZ

DESS : J.C.J

ECH. : 1/50

DATE : 11.02.82

l'architecte

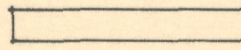
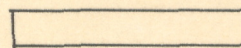
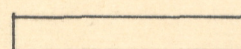
le maître de l'ouvrage

Bureau d'architecture

J.P. ILG

Beaux-Arts 19 ☎ (038) 24 59 19

2001 NEUCHÂTEL

-  existant
-  à démolir
-  à construire

