



# Cotempo

Lot Cotempo 3 - Appartement  
Neuchâtel

Disponible

  
**MASINI**  
IMMOBILIER

# Cotempo

Disponible

Lot Cotempo 3 - Appartement  
Neuchâtel

## CARACTERISTIQUES

Type	Appartement	Surface habitable	140 m <sup>2</sup>
Pieces	5.5	Chambres	4
Etage	Étage	Salles de bain	2
Prix	CHF 1'290'000	Orientation	Sud-Ouest
Exterieur	Balcon (21 m <sup>2</sup> )	Parking	Intérieur - 2 places - CHF 39'000, Intérieur - CHF 5'000
Reference	Cotempo 3		

## DESCRIPTION

Lumineux appartement de 5.5 pièces en étage dans la résidence Cotempo à Neuchâtel. Ce logement de 140m<sup>2</sup> dispose d'un grand balcon orienté Sud, offrant une belle vue dégagée. Seul sur son niveau, il offre une intimité rare et un sentiment de maison individuelle. Un bien d'exception pour ceux qui souhaitent vivre la ville autrement, entre sérénité et accessibilité.

## DETAILS COMPLEMENTAIRES

- 5.5 pièces / 140m<sup>2</sup> habitables
- Étage avec grand balcon Sud
- 1 seul appartement par étage
- Modulable en 4.5 ou 5.5 pièces
- 2 places de parc en garage collectif ainsi qu'1 place intérieure pour moto en sus du pris de vente à Fr. 83'000.-.
- Finitions haut de gamme
- Proche centre-ville de Neuchâtel
- Arrêt de bus à 100 mètres
- École des Parcs à 300 mètres
- Tunnel autoroutier à 5 minutes

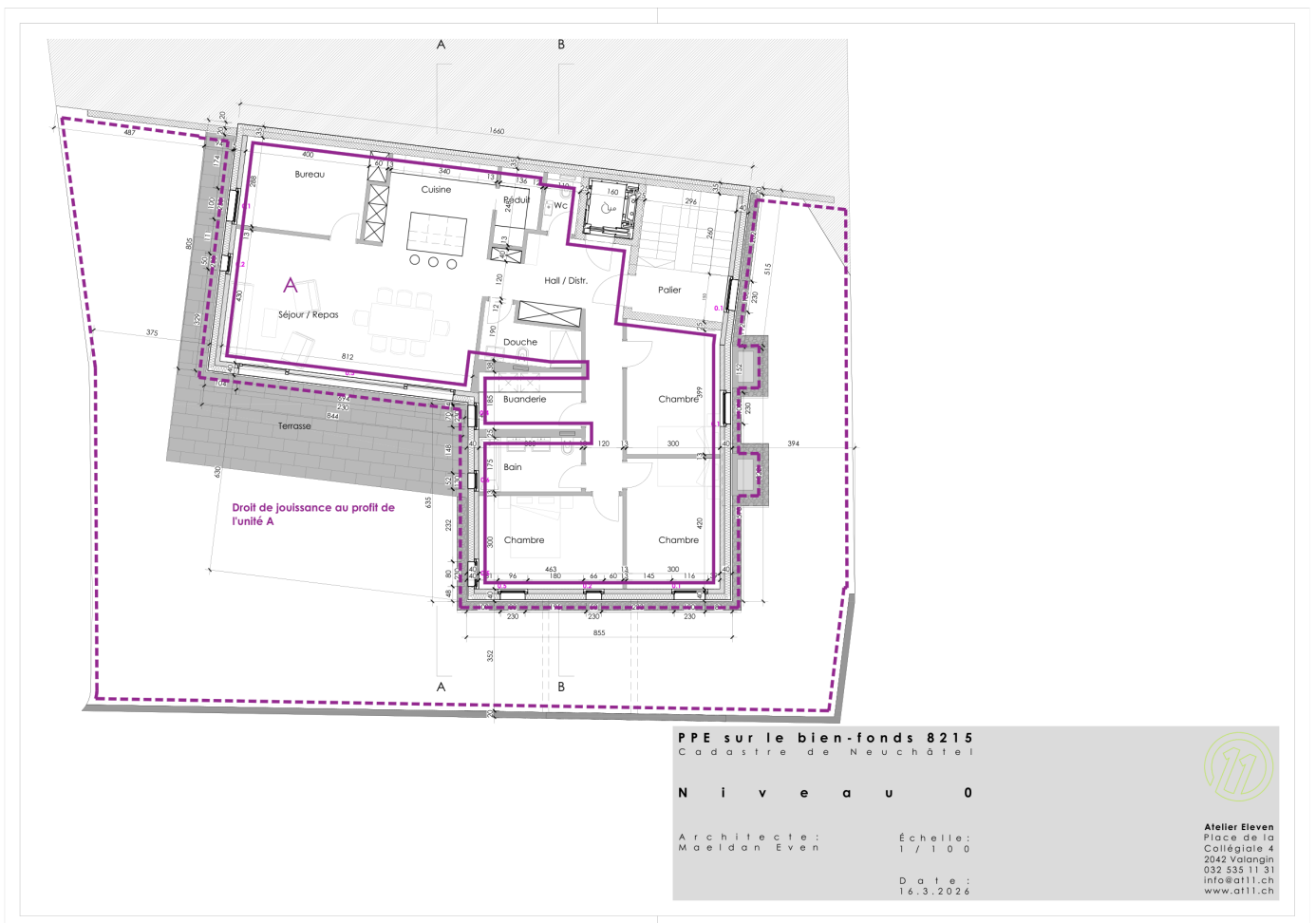
## GALERIE PHOTOS



# 141 - PPE - PLANS, COUPE, FAC'ADES 260316 (PAGE 1)



# 141 - PPE - PLANS, COUPE, FAC'ADES 260316 (PAGE 2)



PPE sur le bien-fonds 8215  
Cadastré de Neuchâtel

N i v e a u 0

Architecte : Maeldan Even

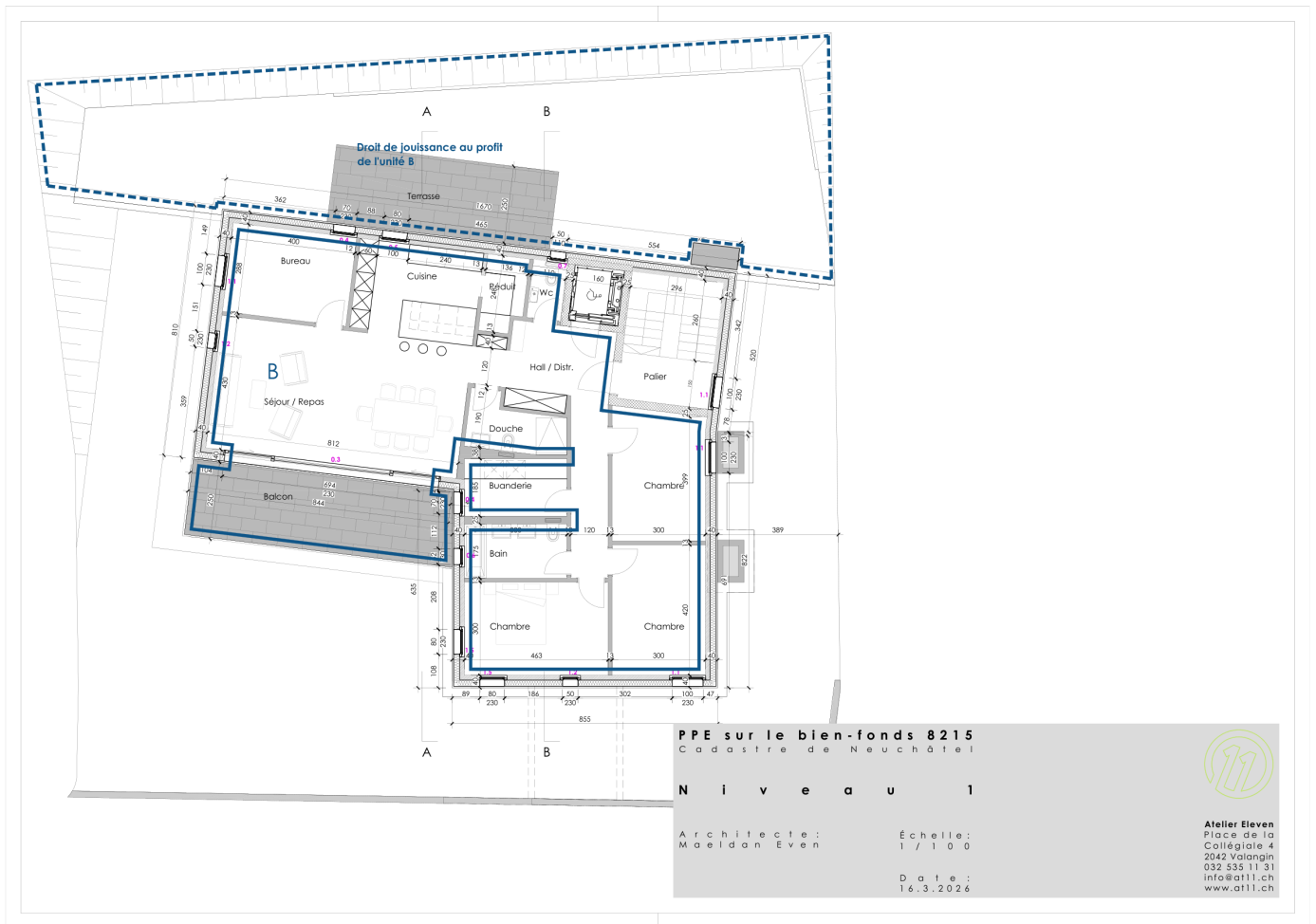
Echelle : 1 / 100

Date : 16.3.2026



Atelier Eleven  
Place de la  
Collégiale 4  
2042 Yverdon  
032 535 11 31  
info@at11.ch  
www.at11.ch

# 141 - PPE - PLANS, COUPE, FAC'ADES 260316 (PAGE 3)



PPE sur le bien-fonds 8215  
Cadastré de Neuchâtel

N i v e a u 1

Architecte : Maeldan Even  
Echelle : 1 / 1 0 0  
Date : 16.3.2026



Atelier Eleven  
Place de la  
Collégiale 4  
2042 Valangin  
032 535 11 31  
info@at11.ch  
www.at11.ch



# 141 - PPE - PLANS, COUPE, FAC'ADES 260316 (PAGE 5)



**PPE sur le bien-fonds 8215**  
Cadastré de Neuchâtel

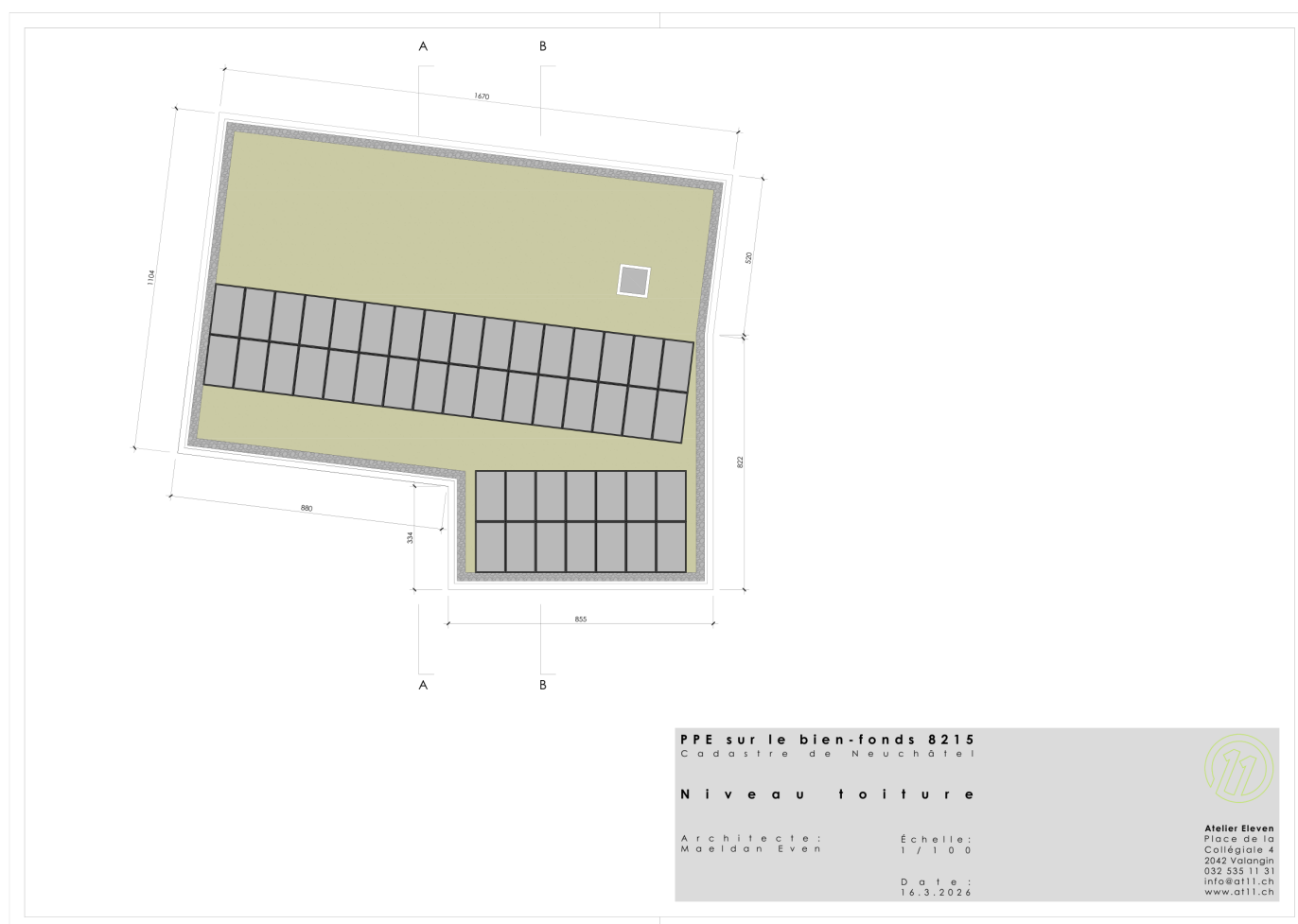
**N i v e a u 3**

Architecte : Maeldan Even  
Echelle : 1 / 100  
Date : 16.3.2026

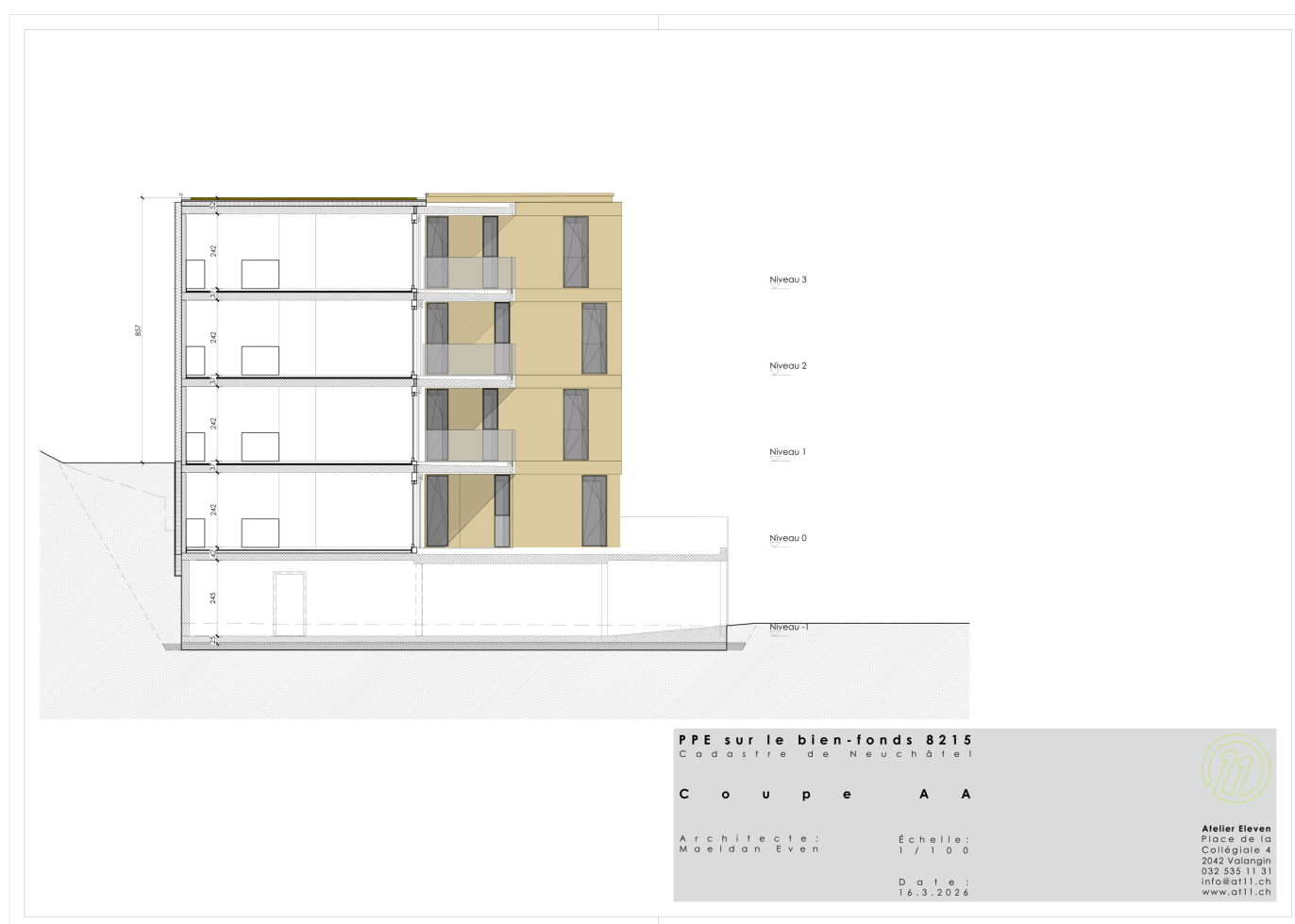


**Atelier Eleven**  
Place de la  
Collégiale 4  
2042 Valangin  
032 535 11 31  
info@at11.ch  
www.at11.ch

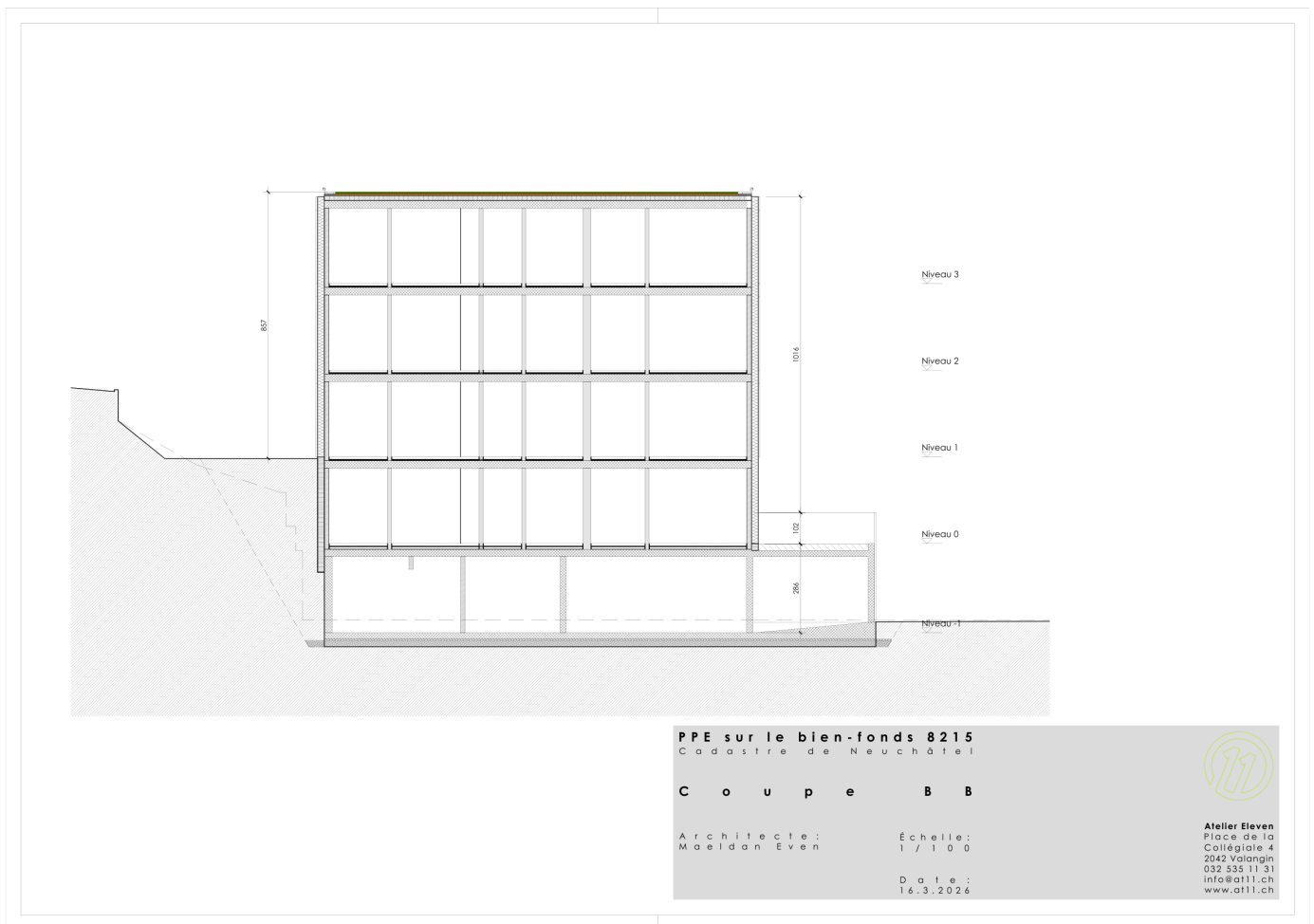
## 141 - PPE - PLANS, COUPE, FAC'ADES 260316 (PAGE 6)



## 141 - PPE - PLANS, COUPE, FAC'ADES 260316 (PAGE 7)



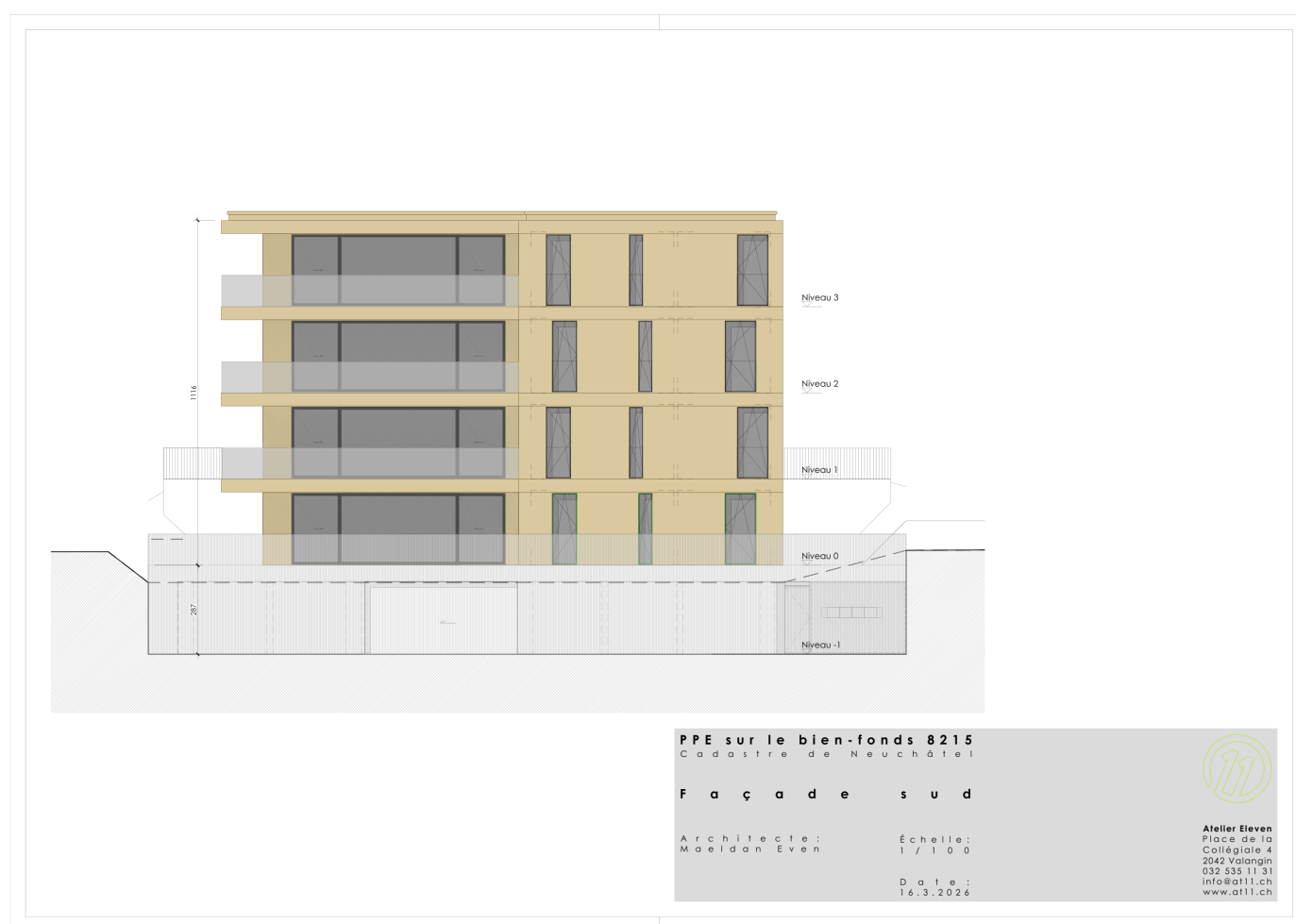
## 141 - PPE - PLANS, COUPE, FAC'ADES 260316 (PAGE 8)



## 141 - PPE - PLANS, COUPE, FAC'ADES 260316 (PAGE 9)



## 141 - PPE - PLANS, COUPE, FAC'ADES 260316 (PAGE 10)



141 - PPE - PLANS, COUPE, FAC'ADES 260316 (PAGE 11)



## 141 - PPE - PLANS, COUPE, FAC'ADES 260316 (PAGE 12)

