



# Ecrin des Cimes

Lot Ecrin - B - Appartement  
La Chaux-de-Fonds

Disponible

  
**MASINI**  
IMMOBILIER

# Ecrin des Cimes

Disponible

Lot Ecrin - B - Appartement  
La Chaux-de-Fonds

## CARACTERISTIQUES

Type	Appartement	Surface habitable	155.5 m2
Pieces	5.5	Chambres	4
Etage	Rez	Salles de bain	2
Prix	CHF 915'000	Orientation	Sud-Est
Vue	Dégagée	Exterieur	Jardin (158 m2)
Parking	Intérieur	Reference	Ecrin - B

## DESCRIPTION

Exceptionnel appartement de 6 pièces en rez-de-jardin au sein de la résidence L'Écrin des Cimes à La Chaux-de-Fonds. Ce bien spacieux de 155.5m<sup>2</sup> offre 4 chambres, 2 salles de bain et un généreux jardin privatif de 158m<sup>2</sup> orienté Sud-Est. Situé à la sortie est de la ville, il conjugue le confort moderne et la quiétude d'un environnement verdoyant avec vue dégagée sur les prairies et forêts du Jura.

## DETAILS COMPLEMENTAIRES

- 6 pièces / 155.5m<sup>2</sup> habitables
- 4 chambres à coucher
- 2 salles de bain
- Rez-de-jardin avec jardin privatif de 158m<sup>2</sup>
- Orientation Sud-Est
- Vue dégagée sur les reliefs jurassiens
- Terrasse privative spacieuse
- Parking en rez-de-chaussée
- Environnement calme, prairies et forêts
- Proche centre-ville et commodités

## GALERIE PHOTOS



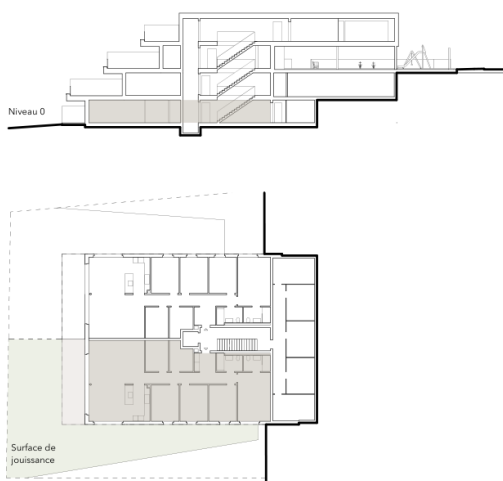
## PLAN (PAGE 1)



# L'ECRIN DES CIMES

UNITE B

## PLAN (PAGE 2)



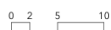
### UNITE B

5.5pcs

SURFACE DE VENTE		Niveau 0 (jardin)
SH	Surface Habitable	155.5 m <sup>2</sup>
SE	Surface Externe	6.1 m <sup>2</sup>
SVN	Surface de Vente Nette	161.6 m <sup>2</sup>

SURFACES ET ELEMENTS COMPLEMENTAIRES	
Cave	12.3 m <sup>2</sup>
Jardin	158.8 m <sup>2</sup>
Terrasse	23 m <sup>2</sup>

En option :  
Places de parc couvertes ou extérieures



REMARQUES  
Les surfaces et les plans sont présentées à titre indicatif et non contractuel  
SH = Surface Nette Habitable + Surface Construction Intérieure  
SE = (Surf. balcon ou loggia) / 2 + (Surf. de terrasse couverte) / 3

## PLAN (PAGE 3)



UNITE B / NIVEAU 0  
Jardin

## PLAN (PAGE 4)

