



Ecrin des Cimes

Lot Ecrin - J - Appartement
La Chaux-de-Fonds

Disponible


MASINI
IMMOBILIER

Ecrin des Cimes

Disponible

Lot Ecrin - J - Appartement
La Chaux-de-Fonds

CARACTERISTIQUES

Type	Appartement	Surface habitable	101.8 m2
Pieces	3.5	Chambres	2
Etage	Étage	Salles de bain	1
Prix	CHF 550'000	Exterieur	Loggia (14.8 m2)
Parking	Extérieur - CHF 15'000	Reference	Ecrin - J

DESCRIPTION

Appartement en attique de 4 pièces au sein de la résidence L'Écrin des Cimes à La Chaux-de-Fonds. Ce logement de 101.8m² offre 2 chambres, 1 salle de bain et une terrasse avec vue dégagée sur le paysage jurassien. Idéalement situé au dernier étage, il profite d'une luminosité optimale et du calme absolu d'un environnement de prairies et de forêts.

DETAILS COMPLEMENTAIRES

- 4 pièces / 101.8m² habitables
- 2 chambres à coucher
- 1 salle de bain
- Attique avec terrasse
- Vue dégagée sur le Jura
- Dernier étage, calme absolu
- Parking en rez-de-chaussée
- Aire de jeux pour enfants
- Environnement verdoyant
- Proche centre-ville et commodités

GALERIE PHOTOS



PLAN (PAGE 1)



L'ECRIN DES CIMES

UNITE J

PLAN (PAGE 2)



UNITE J

3.5pcs

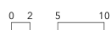
SURFACE DE VENTE		Niveau +3
SH	Surface Habitable	101.8 m ²
SE	Surface Externe	7.4 m ²
SVN	Surface de Vente Nette	109.2 m ²

SURFACES ET ELEMENTS COMPLEMENTAIRES

Cave	11.5 m ²
Loggia	14.8 m ²

En option :

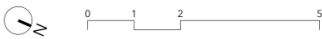
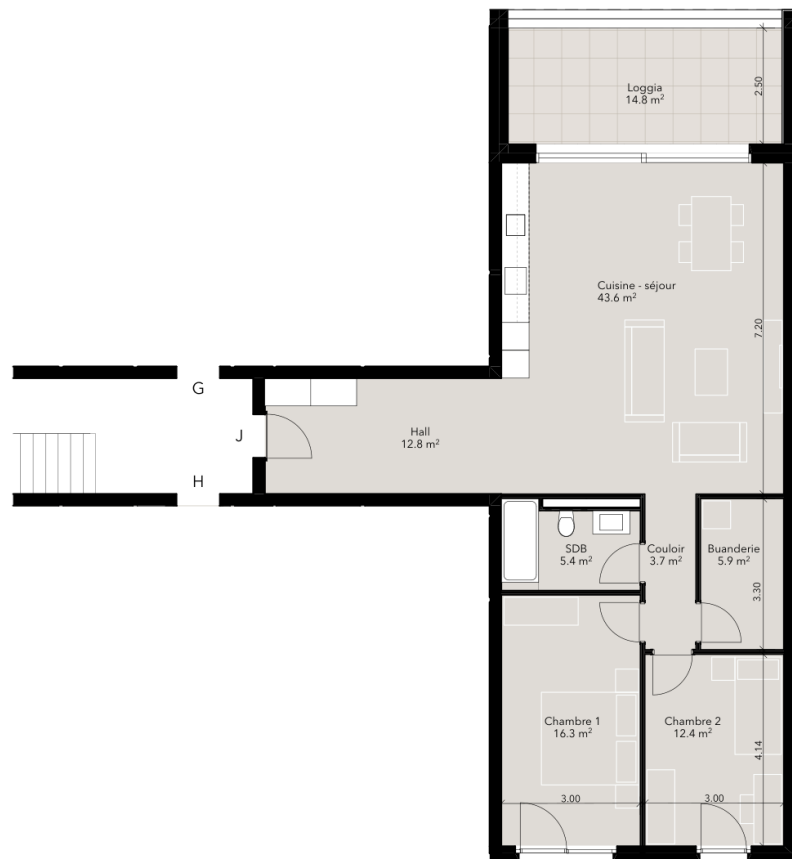
Places de parc couvertes ou extérieures



REMARQUES

Les surfaces et les plans sont présentées à titre indicatif et non contractuel
 SH = Surface Nette Habitable + Surface Construction Intérieure
 SE = (Surf. balcon ou loggia) / 2 + (Surf. de terrasse couverte) / 3

PLAN (PAGE 3)



UNITE J / NIVEAU +3

PLAN (PAGE 4)

