

Liegenschafts-Nr. 10102  
 Adresse Riedstrasse 3, Altbau  
 8953 Dietikon

Nutzungsart

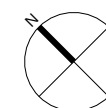
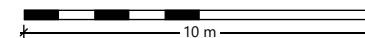
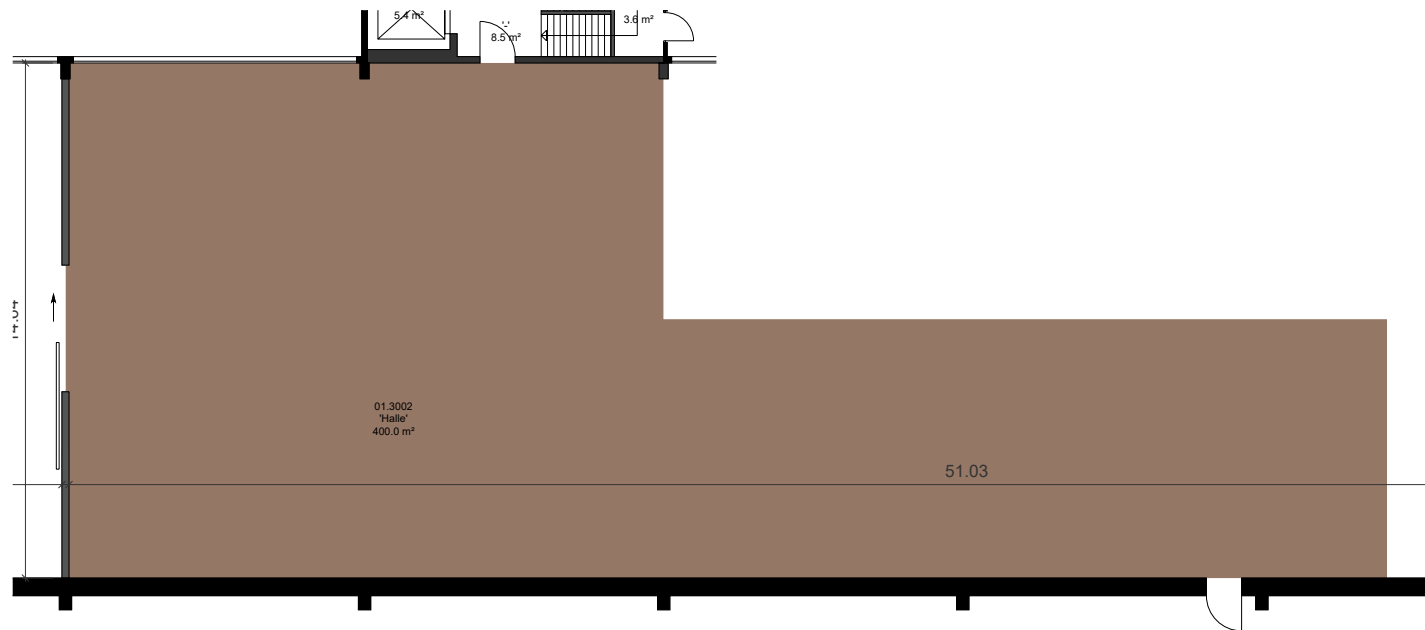
Bewirtschafter

Druckdatum 19.02.2024  
 Aktuelle Situation

**Etage Erdgeschoss**

## Vermietungsplan (ID)

	VWAGF*	ZF*	VMF*
10102.01.3002	400.0	0.0	400



\*Dieser Vermietungsplan hat ausschliesslich informellen Charakter. Der Interessent bzw. Mieter kann aus dem Vermietungsplan daher keinerlei Ansprüche ableiten. Für Mietflächen, Masse, Grundrisse, Einbauelemente, Türanschläge usw. gelten ausschliesslich die in der Hauptmietvertragsurkunde gemachten Angaben. Alle Massangaben sind für Ausführungs- und Bestellungs-zwecke vor Ort zu prüfen. Nichttragende Wände müssen vor Abbruch bezüglich Statik mit einem Fachplaner geprüft werden. VWAGF=Vermietbare Wohn-, Arbeits- u. Gewerbefläche, ZF=Zuschlagsfläche, VMF=Vermietbare Fläche (gerundet)