

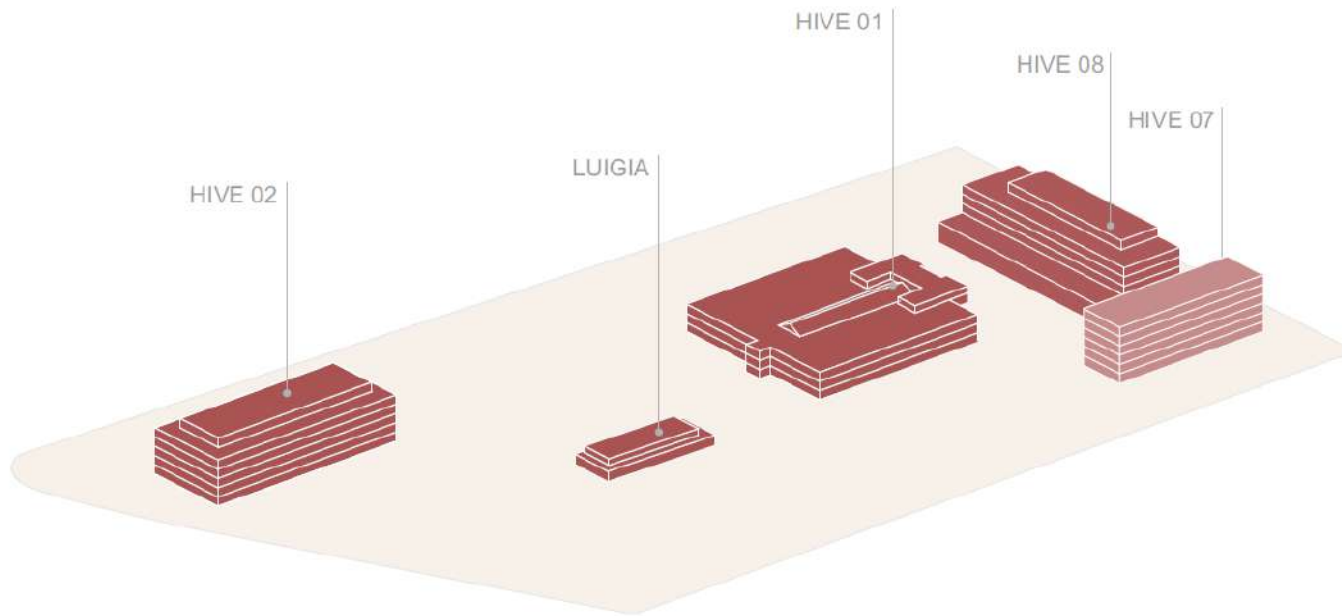
Hive 07 - Meyrin

HIAG





Le campus The Hive



**locataire actuels*

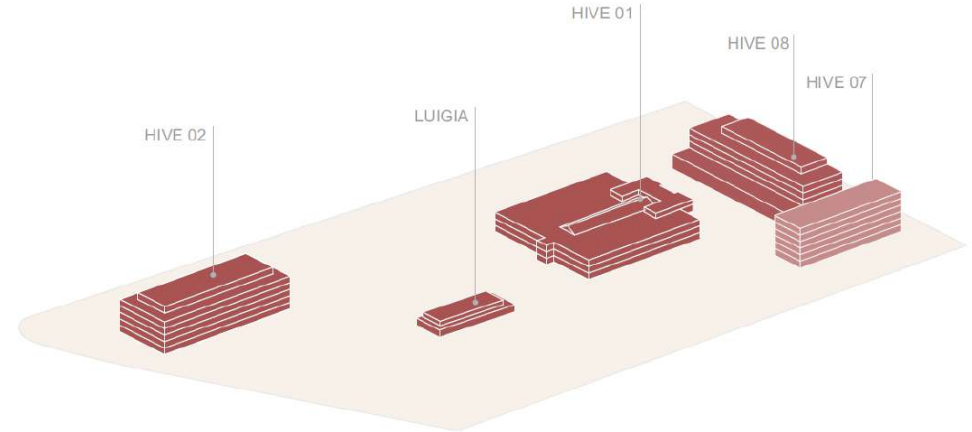




Bâtiment Hive 07

Dès 600 m², livraison 2028

Permis de construire en force, nombreuses possibilités d'adaptations sur mesure pour un bâtiment neuf.





Hive 07

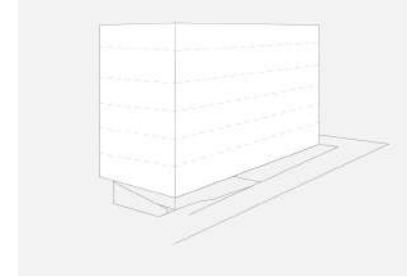
Potentielle utilisations



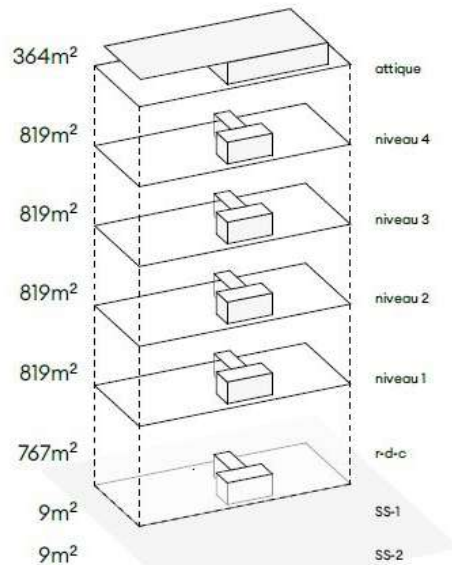


H07 - Surfaces locatives

Hive 07 propose une flexibilité totale du nombre de locataires possibles, selon les différentes configurations présentées ci-dessous.



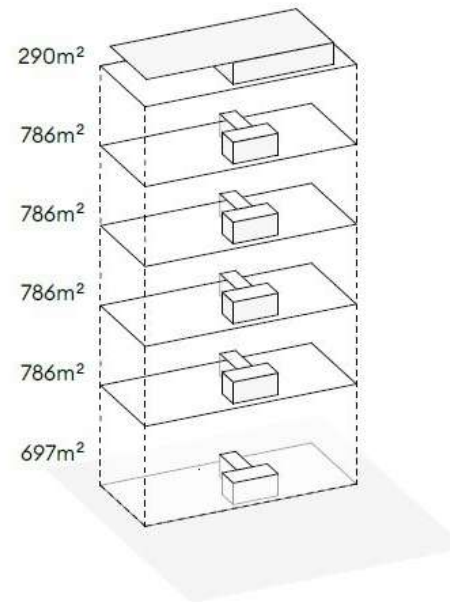
Mono-locataire



4'425 m²

Multi-locataire
division par étages

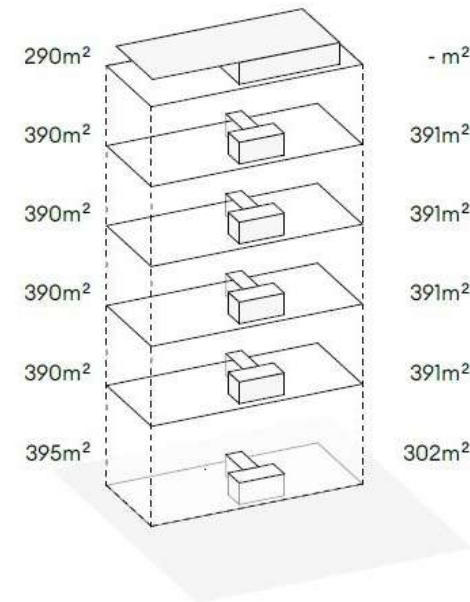
**circulations int. et livraison ext. 100m² non comptabilisées*
**vestiaires et infirmerie non comptabilisées*
** Sas livraison comptabilisé/étage*



4'131 m²

Multi-locataire
plateaux divisés par 2

**circulations int. et livraison ext. 100m² non comptabilisé*
**vestiaires et infirmerie non comptabilisé*
** Sas livraison non comptabilisé*



2'245 m²

1'866 m²

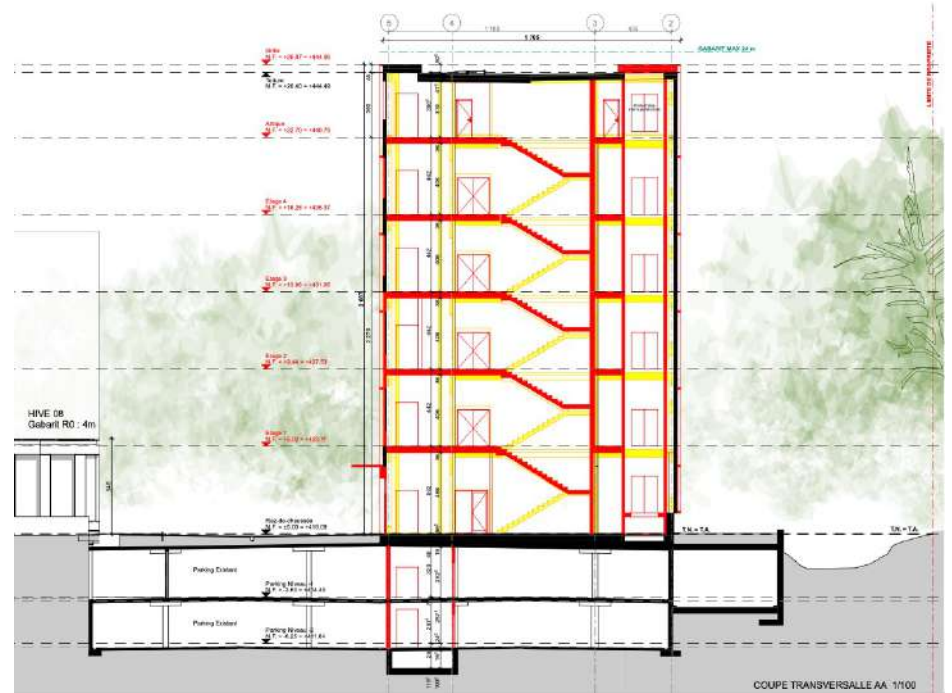


H07 – Coupe longitudinale





H07 – Coupes transversales



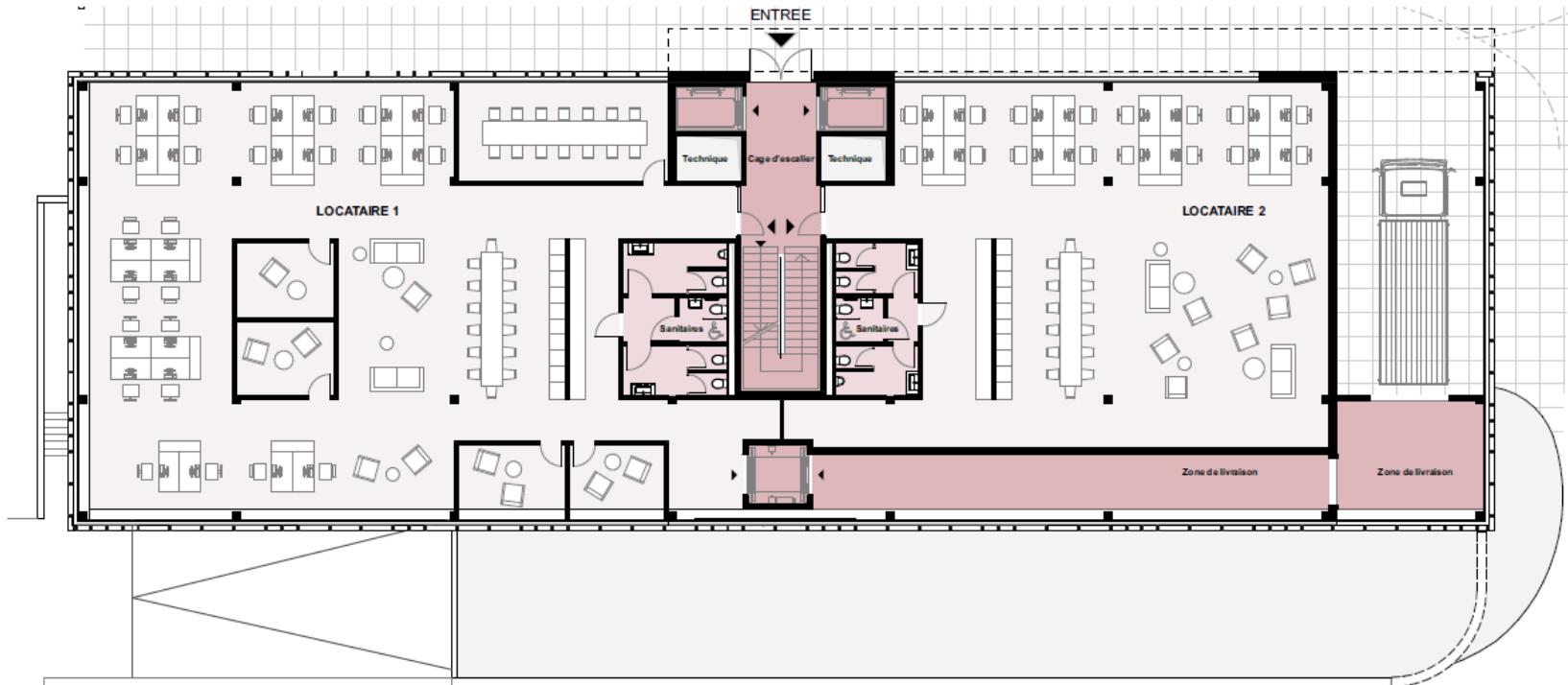


H07 - Rez-de-chaussée

DONNÉES TECHNIQUES

Charge utile 1'000 kg/m²

Hauteur libre 4,65 m



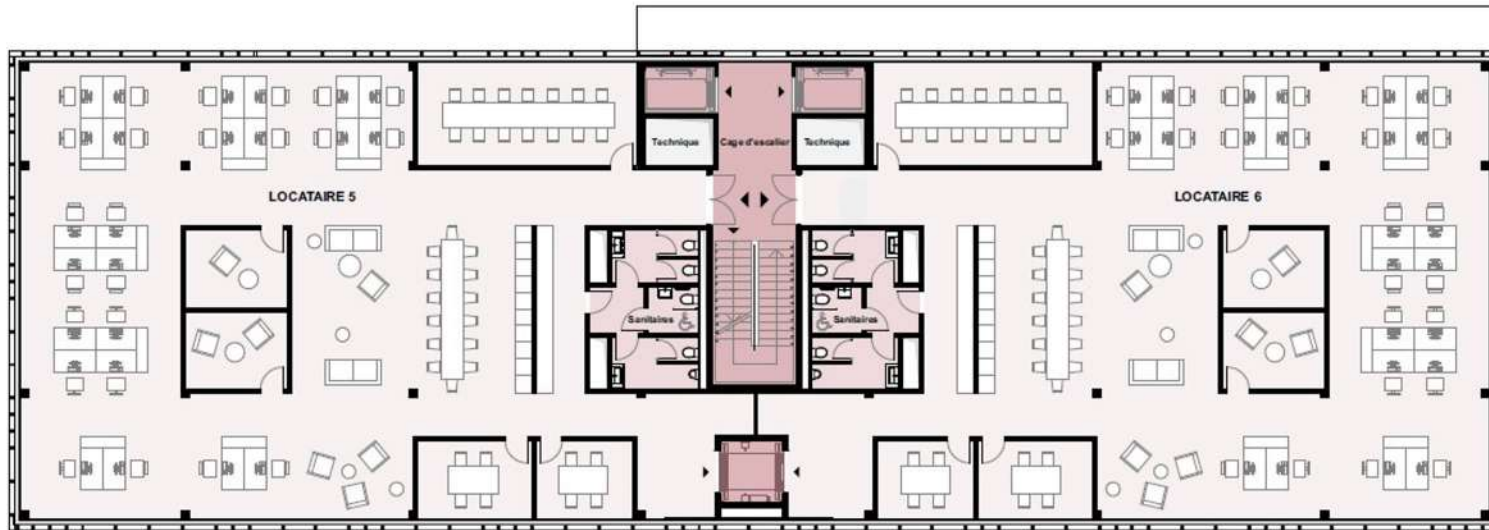


H07 - Étage type

DONNÉES TECHNIQUES

Charge utile 1'000 kg/m²

Hauteur libre 4,00 m



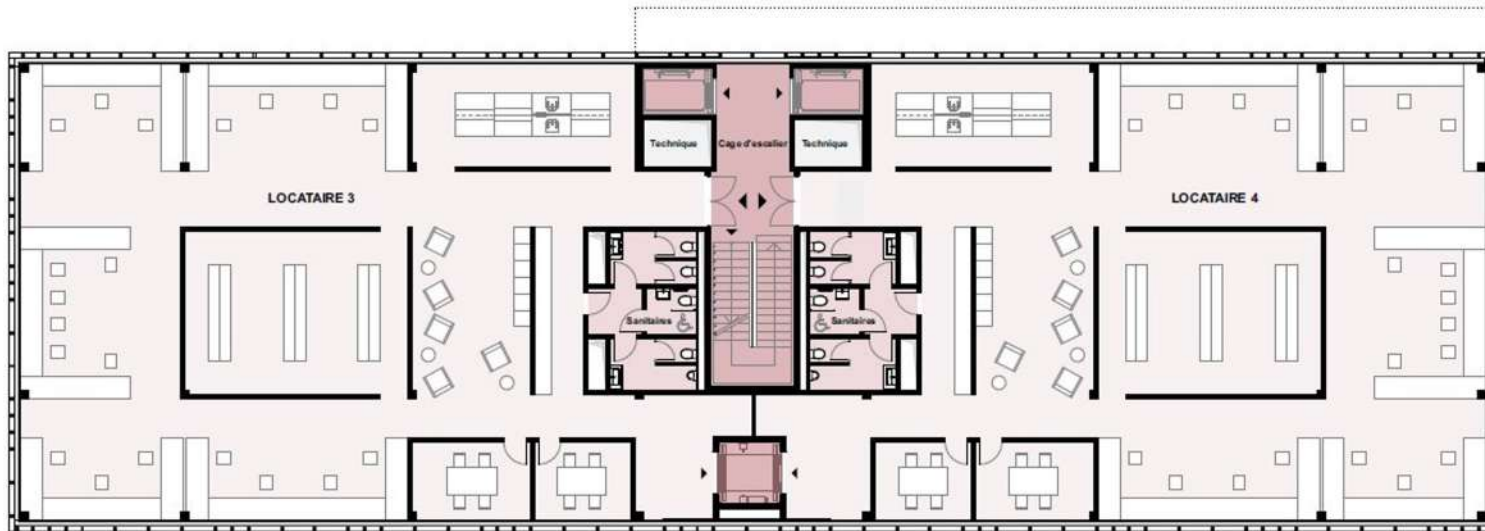


H07 - Attique

DONNÉES TECHNIQUES

Charge utile 500 kg/m²

Hauteur libre 3,30 m





H07 – Attique Terrasse

DONNÉES TECHNIQUES

Charge utile 500 kg/m²

Hauteur libre 3,30 m





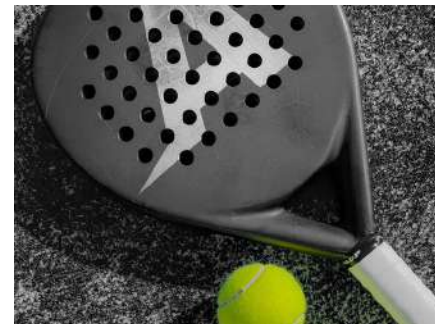
The Hive - Un campus à taille humaine

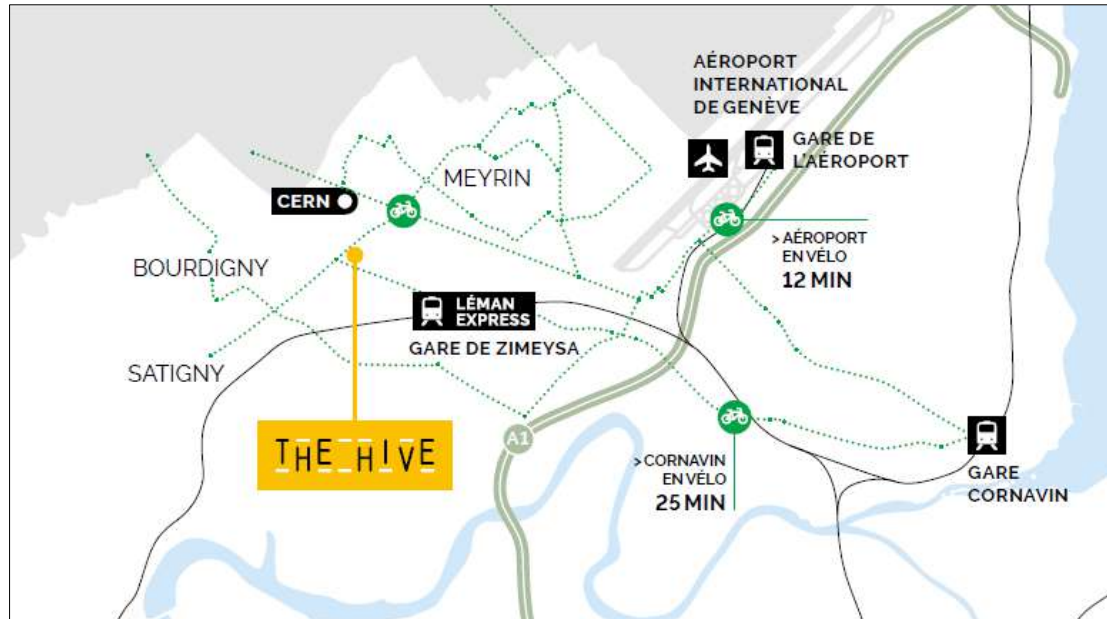
Notre campus a reçu l'attestation de durabilité ISO 26000 de niveau exemplaire. La bâtiment LEM (HIVE 08) a reçu en 2023 le prix de l'immobilier romand Bilan, catégorie « Bâtiments industriels ».

Cette exemplarité a été décernée suite à l'analyse de plusieurs critères, notamment :

- Boucle thermique
- Biodiversité / Forêt habitée
- Mobilité durable
- Qualité des services intra-site (Donkey Republic, Airpad, etc.)
- Constructions labellisées

Zone	Industrielle / Artisanale
Type d'utilisation	Services / Bureaux
Surface du site	43'716 m ²
Surface brute utile actuelle	23'366 m ²
Surface brute utile à terme	66'630 m ²







Votre contact :
Ines de Bavier
+41 798 43 21 61
ines.debavier@hiag.com

HIAG

Aeschenplatz 7
4052 Basel
T +41 61 606 55 00

Löwenstrasse 51
8001 Zurich
T +41 44 404 10 30

Rue François-Bonivard 10
1201 Genève
T +41 22 304 10 30

hiag.com

HIAG Immobilier

HIAG est l'un des leaders en Suisse du développement et du repositionnement de sites industriels dans des lieux attrayants.

HIAG est une société immobilière de premier plan, cotée à la SIX Swiss Exchange, avec un portefeuille immobilier d'une valeur totale de 1,9 milliard de francs suisses.

Sur la base de la superficie totale du portefeuille immobilier de 2,4 millions de m², HIAG dispose d'un pipeline de développement exceptionnel avec 60 projets et avec une surface utilisable en développement d'environ 741'000 m².

Le portefeuille comprend 41 sites avec des immeubles de bureaux, commerciaux et logistiques bien développés, ainsi que des immeubles résidentiels sélectionnés dans des régions de croissance future de la Suisse alémanique et de la Suisse romande.

Grâce à ses activités de gestion immobilière en direct, HIAG génère des revenus locatifs stables et crée un potentiel d'amélioration de la valeur à long terme par une gestion active du portefeuille et le développement de destinations attrayantes.



1.9 Mrd CHF

Valeur du portefeuille immobilier

2.4 Mio m²

Superficie totale des sites

41

Sites en Suisse

HIAG en Suisse Romande

Neuchâtel, NE

Surfaces terrains	11'397 m ²
-------------------	-----------------------

Yverdon-les-Bains, VD

Surfaces terrains	10'383 m ²
-------------------	-----------------------

Meyrin, GE

Surfaces terrains	43'716 m ²
-------------------	-----------------------

Carouge, GE

Surfaces terrains	9'649 m ²
-------------------	----------------------

Bussigny, VD

Surfaces terrains	22'319 m ²
-------------------	-----------------------

Lancy, GE

Surfaces terrains	8'783 m ²
-------------------	----------------------

St-Maurice, VS

Surfaces terrains	35'281 m ²
-------------------	-----------------------



HIAG Immobilier

Des biens immobiliers d'une superficie totale de 2,4 millions m² en Suisse alémanique et en Suisse romande

41 sites avec 60 projets

Réserves de développement avec environ 741 000 m² de surface utilisable sans acquisitions supplémentaires

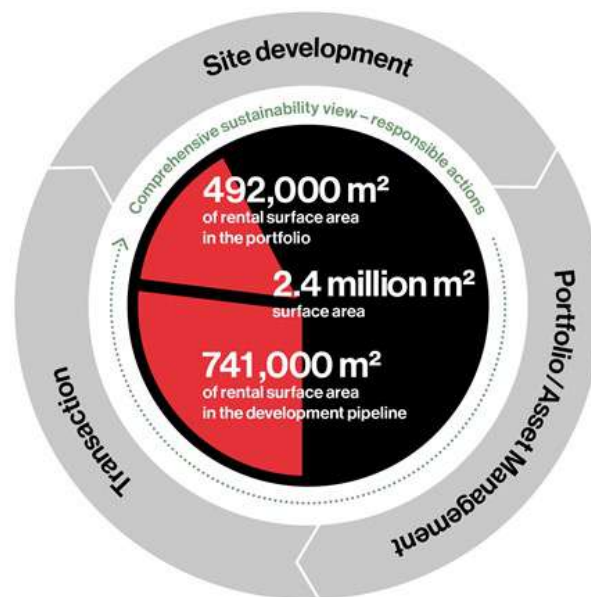
Un savoir-faire immobilier éprouvé

Expérience réussie dans la conduite de transactions complexes

Excellente réputation en tant que partenaire commercial fiable

Entreprise familiale avec plus de 140 ans d'histoire

Culture d'entreprise fondée sur ses origines industrielles et sur la puissance d'une société cotée en bourse provenant d'une source unique



Un portefeuille immobilier géographiquement diversifié, axé sur les immeubles commerciaux, de bureaux et de logistique, ainsi que sur une sélection d'immeubles résidentiels

Des rendements supérieurs à la moyenne

Une création de valeur durable à hauteur de plusieurs générations

Pipeline de projets attractif