

Liegenschafts-Nr. 31502  
 Adresse Walzmühlestr. 49  
 8500 Frauenfeld

Nutzungsart Geschäftsgebäude

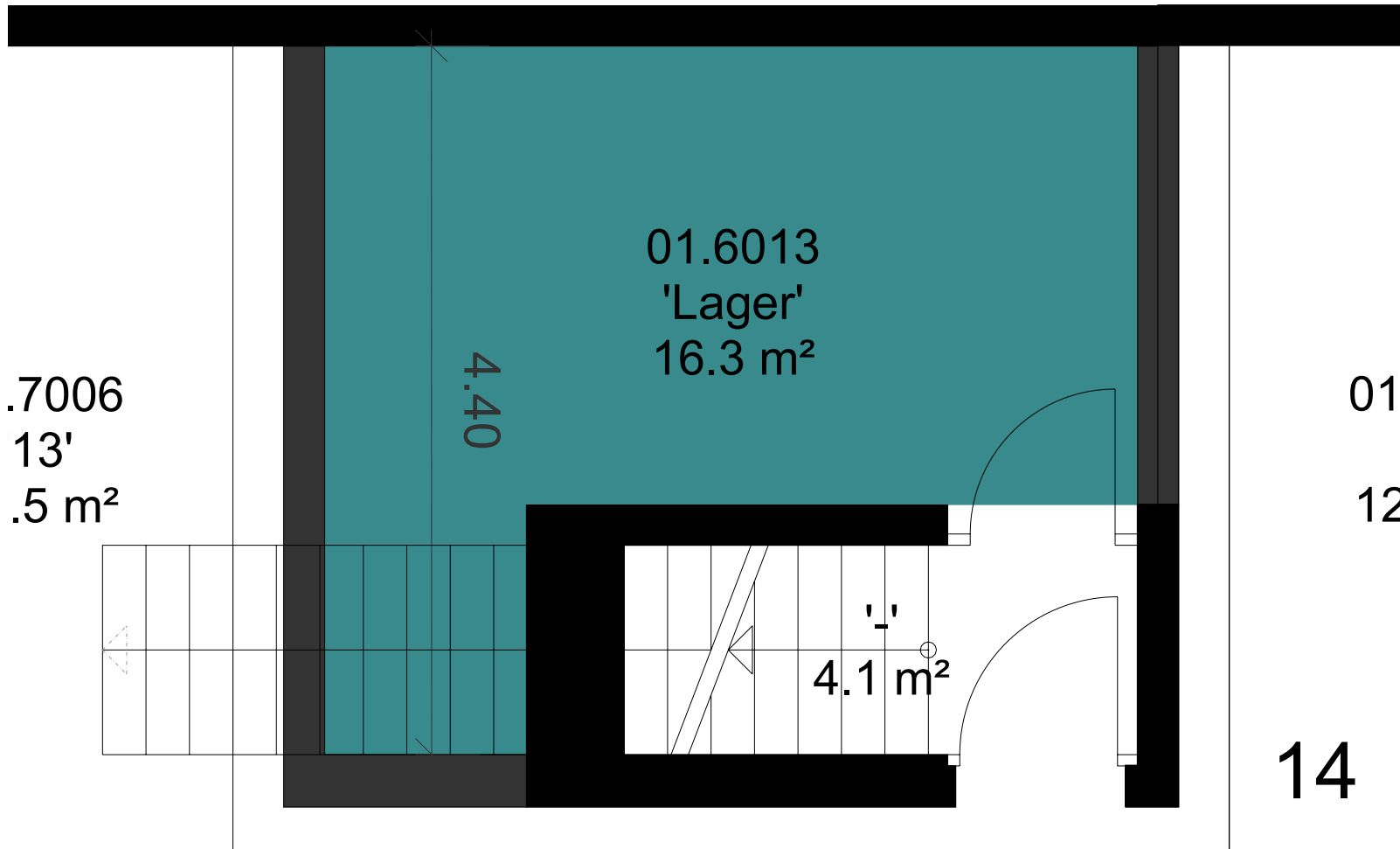
Bewirtschafter

Druckdatum 27.06.2025  
 Aktuelle Situation

**Etage 1. Untergeschoss**

### Vermietungsplan (ID)

	VWAGF*	ZF*	VMF*
DocMorris AG	31502.01.6013	16.3	0.0
			16



.7006  
 13'  
 .5 m<sup>2</sup>

4.40

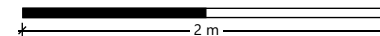
01.6013  
 'Lager'  
 16.3 m<sup>2</sup>

4.1 m<sup>2</sup>

14

01.  
 12.

'Fahrbahn'



\*Dieser Vermietungsplan hat ausschliesslich informellen Charakter. Der Interessent bzw. Mieter kann aus dem Vermietungsplan daher keinerlei Ansprüche ableiten. Für Mietflächen, Masse, Grundrisse, Einbauelemente, Türanschläge usw. gelten ausschliesslich die in der Hauptmietvertragsurkunde gemachten Angaben. Alle Massangaben sind für Ausführungs- und Bestellungs-zwecke vor Ort zu prüfen. Nichttragende Wände müssen vor Abbruch bezüglich Statik mit einem Fachplaner geprüft werden. VWAGF=Vermietbare Wohn-, Arbeits- u. Gewerbefläche, ZF=Zuschlagsfläche, VMF=Vermietbare Fläche (gerundet)