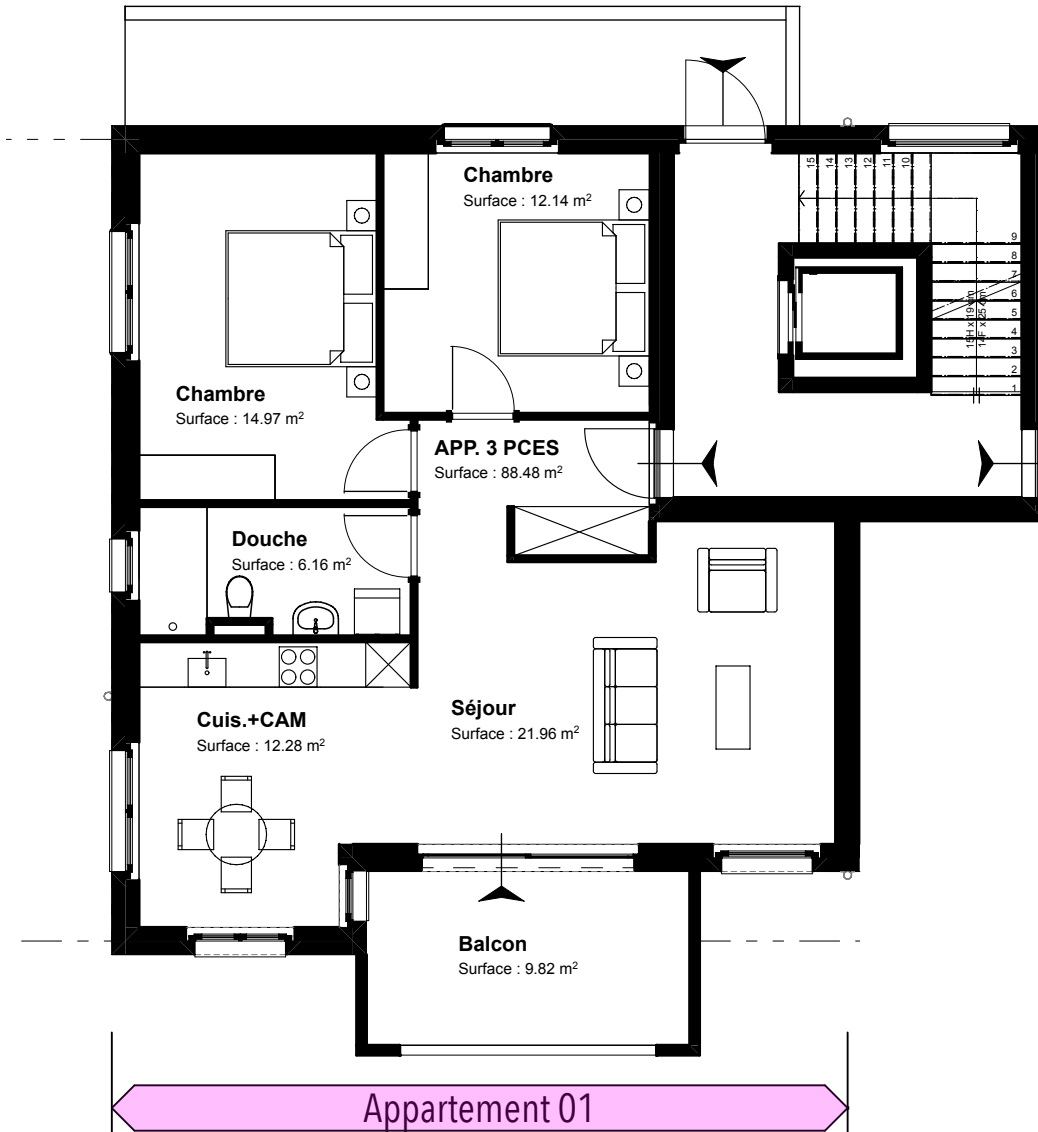
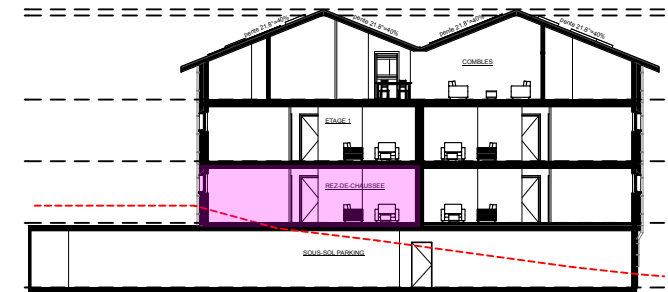
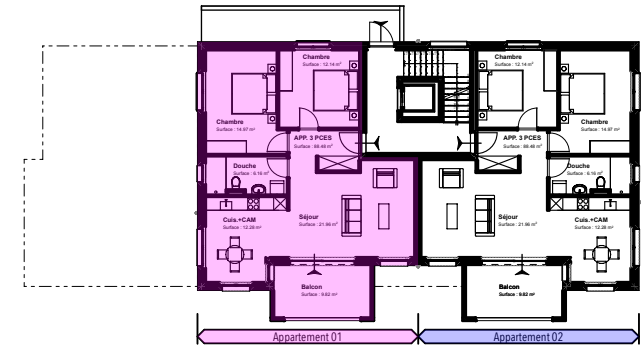


# PLAN

Echelle 1 : 100



# SCHEMA



## Appartement 01 :

Surface de vente brute :  
= 93.40 m<sup>2</sup>

Remarque :  
Calcul des surfaces selon USPI pour le Valais: murs ext. et int. comptés à 100% Terrasses comptées à 33% Balcons comptés à 50%

**AV Archi SA**

Rez-de-chaussée - Appartement 01

12.01.26

ECH.1:100



COMMUNE DE PORT-VALAIS - Parcelle N° 1782

BUREAU D'ARCHITECTURE AV-Archi SA

RTE CANTONALE 36 1897 LE BOUVERET